



ข้อมูลหมวด 3
การใช้ทรัพยากร
และพลังงาน
สถาบันสิ่งแวดล้อมไทย

GREEN

Office

TEI มุ่งสู่สำนักงานสีเขียว

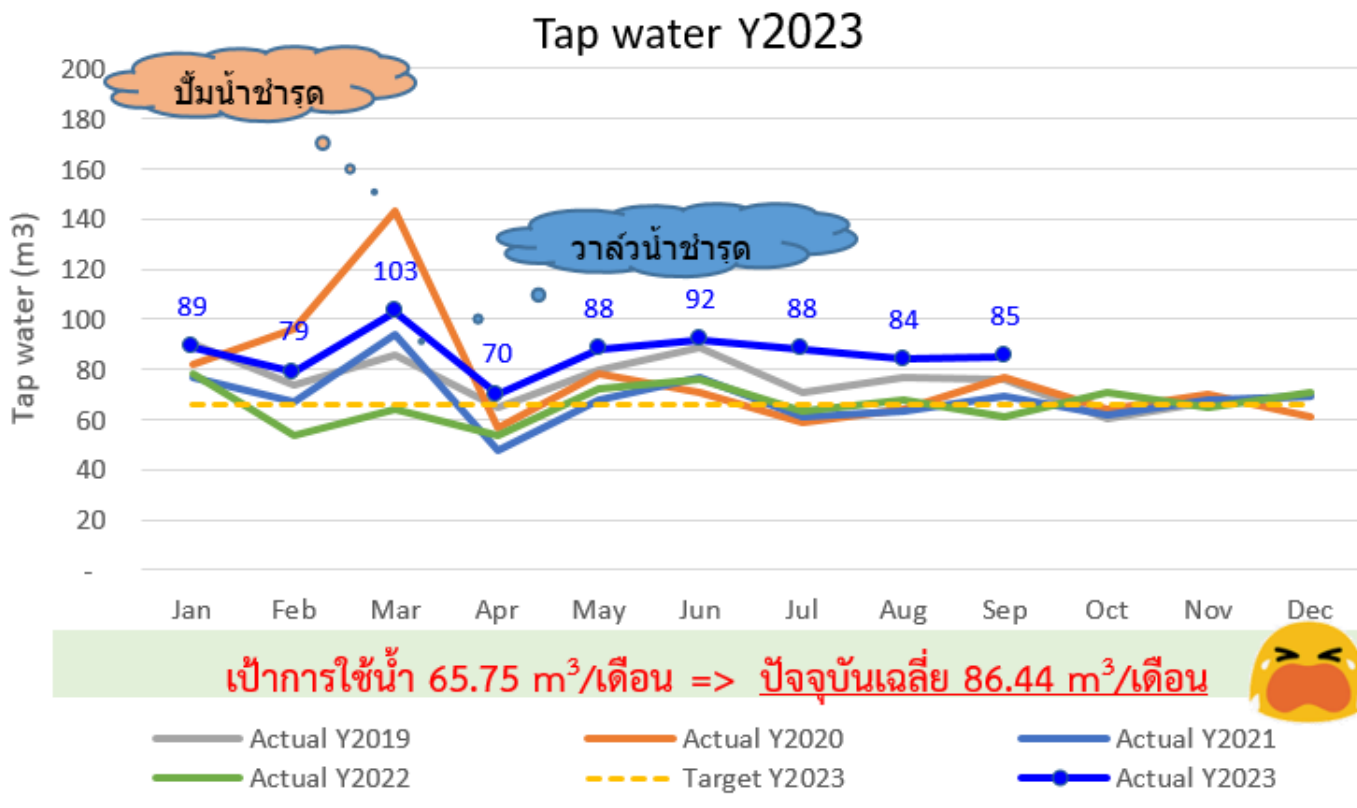


❖ เป้าสำนักงานสีเขียว : สถาบันสิ่งแวดล้อมไทย ปี 2566

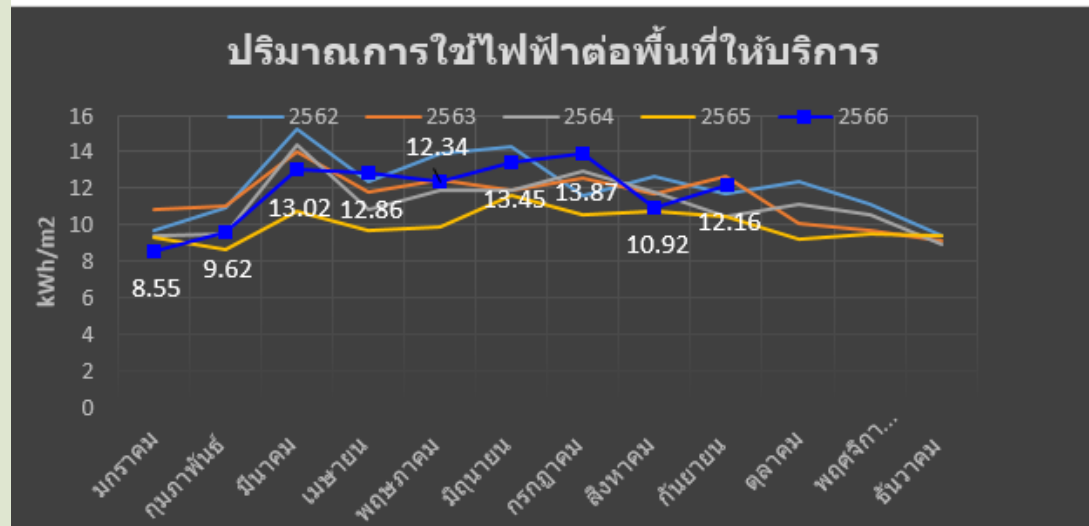
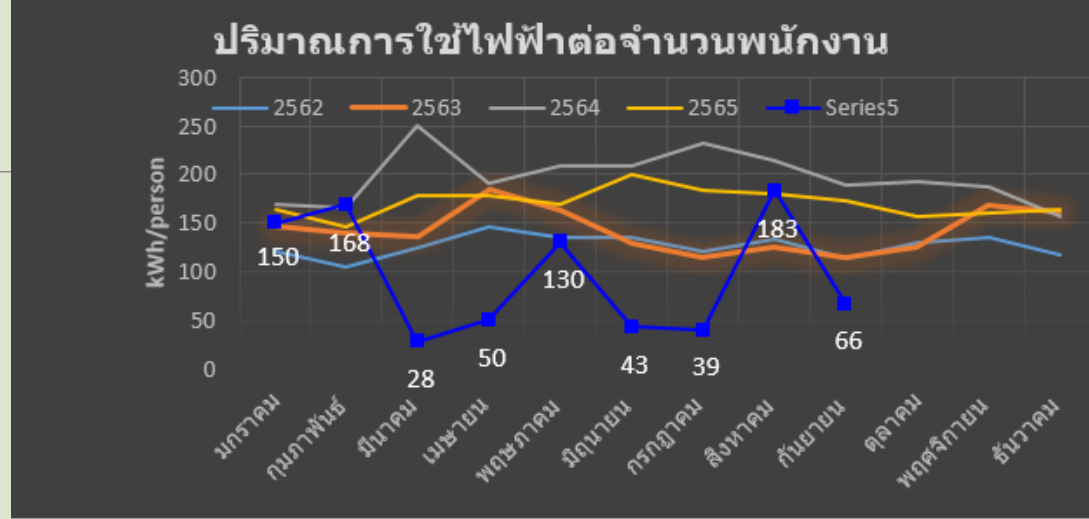
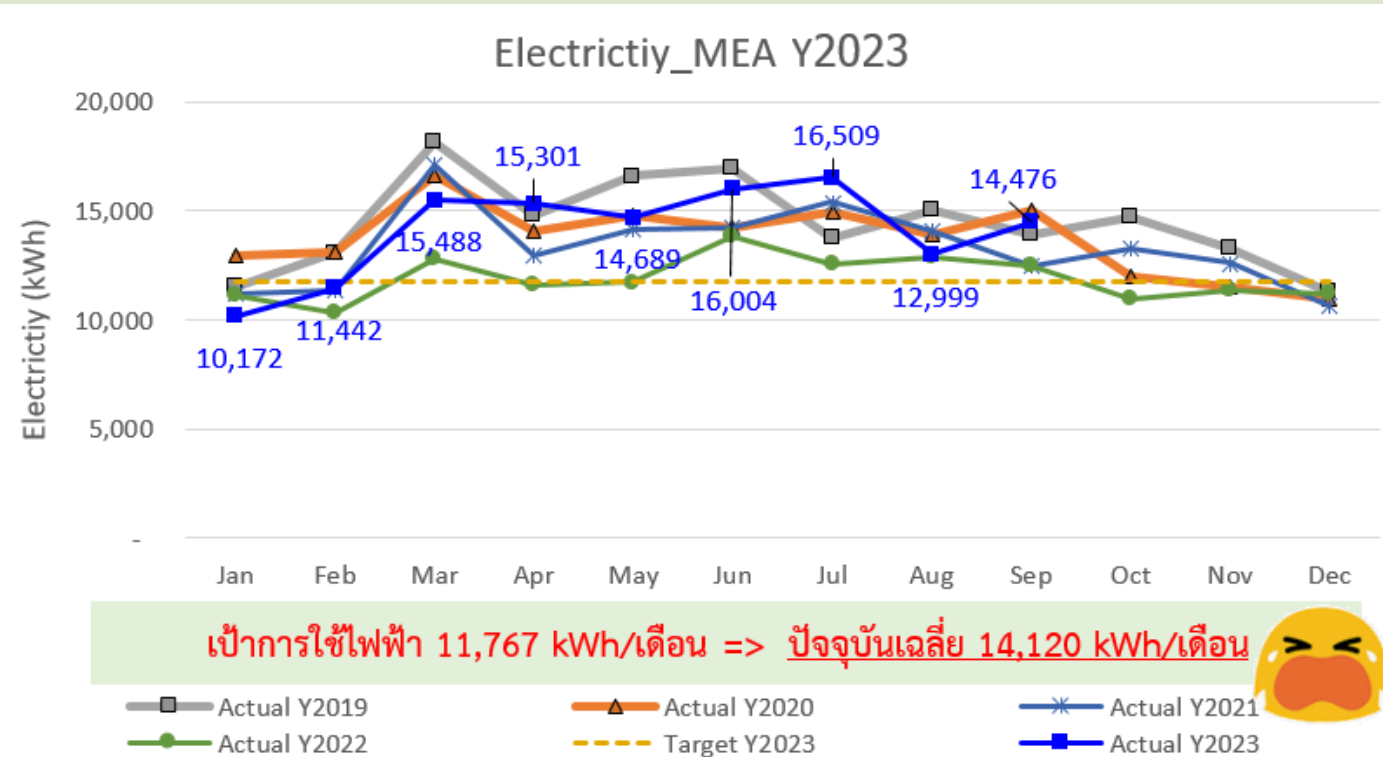


หัวข้อ	เป้าฯ ปี 2566	หมวด
การใช้น้ำประปา	ลดลง 1%	หมวด 3
การใช้ไฟฟ้า	ลดลง 1%	หมวด 3
การใช้น้ำมันเชื้อเพลิง	ลดลง 1%	หมวด 3
การใช้กระดาษ	ลดลง 1%	หมวด 3
ปริมาณของเสีย	ลดลง 10%	หมวด 4
ปริมาณการปล่อยก๊าซเรือนกระจก	ลดลง 2%	หมวด 1

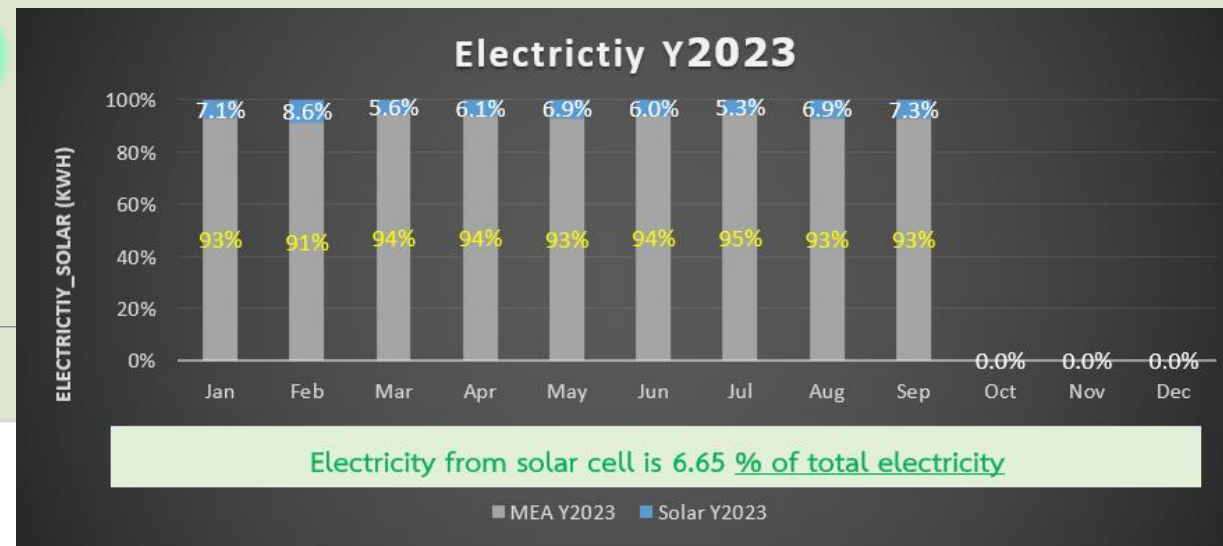
หมวด 3: ข้อมูลการใช้น้ำประปา



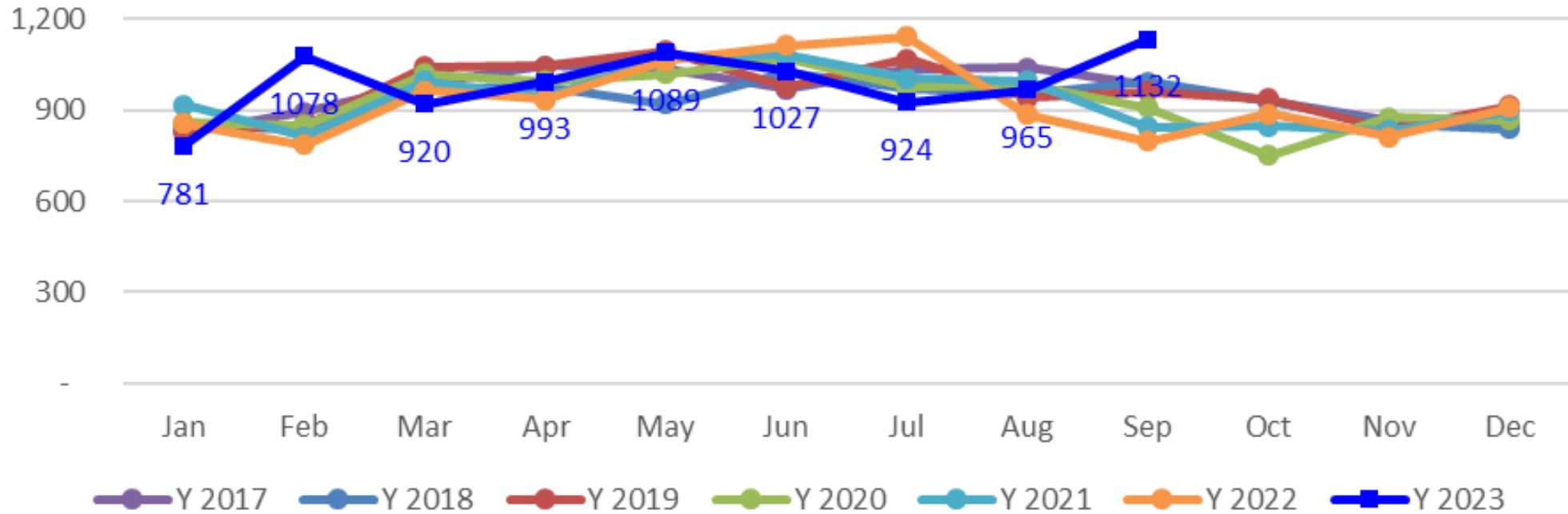
หมวด 3: ข้อมูลการไฟฟ้า



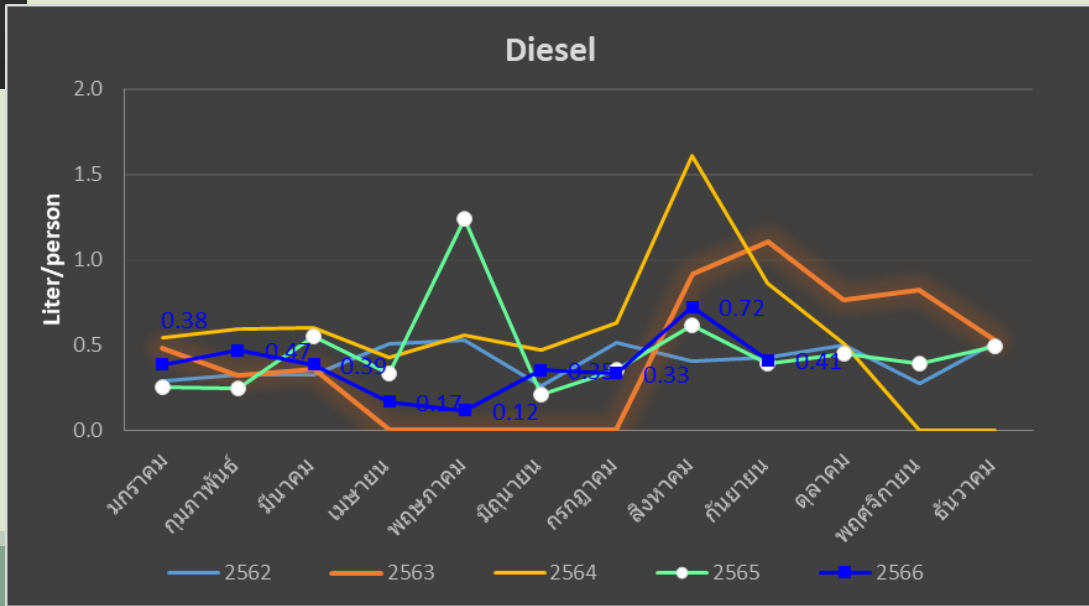
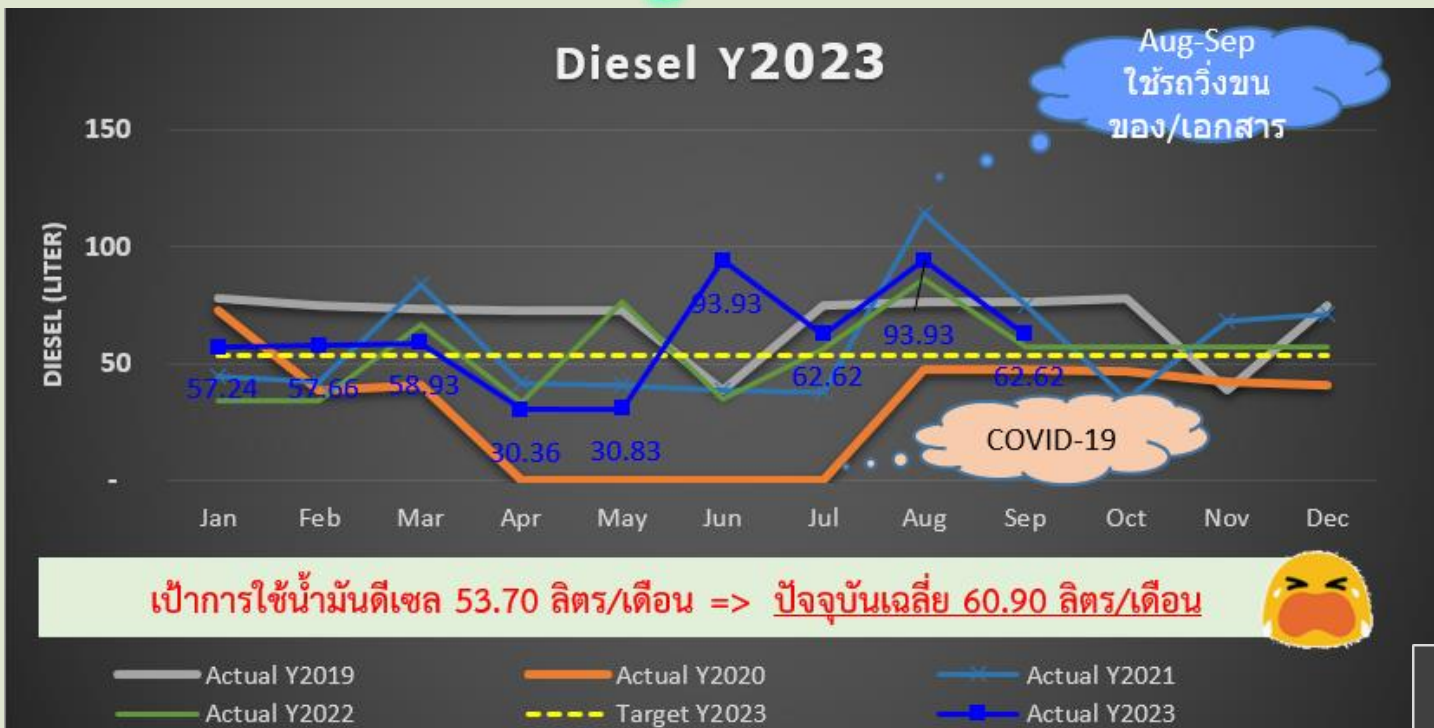
หมวด 3: ข้อมูลการไฟฟ้า (ต่อ)



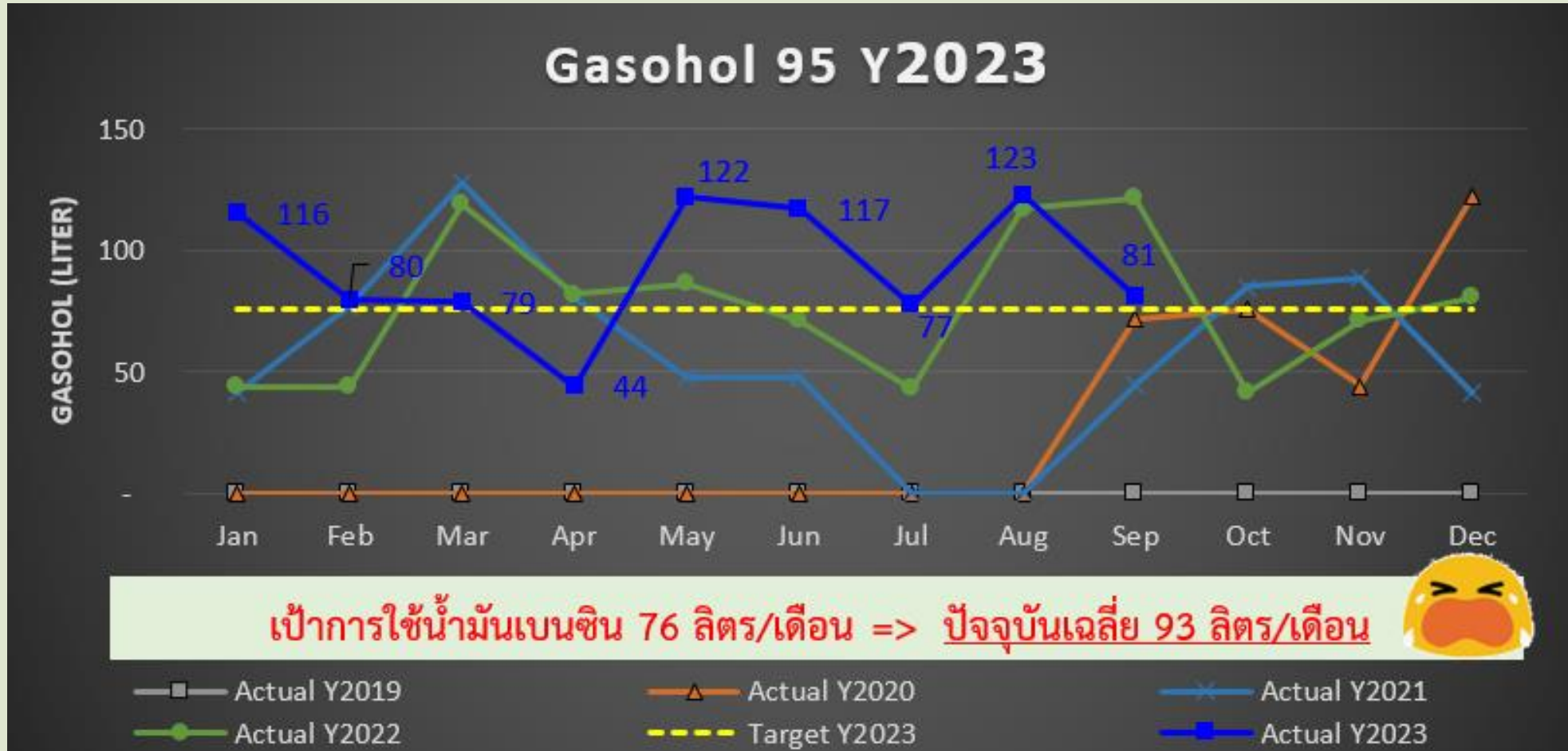
Solar cell (kWh)



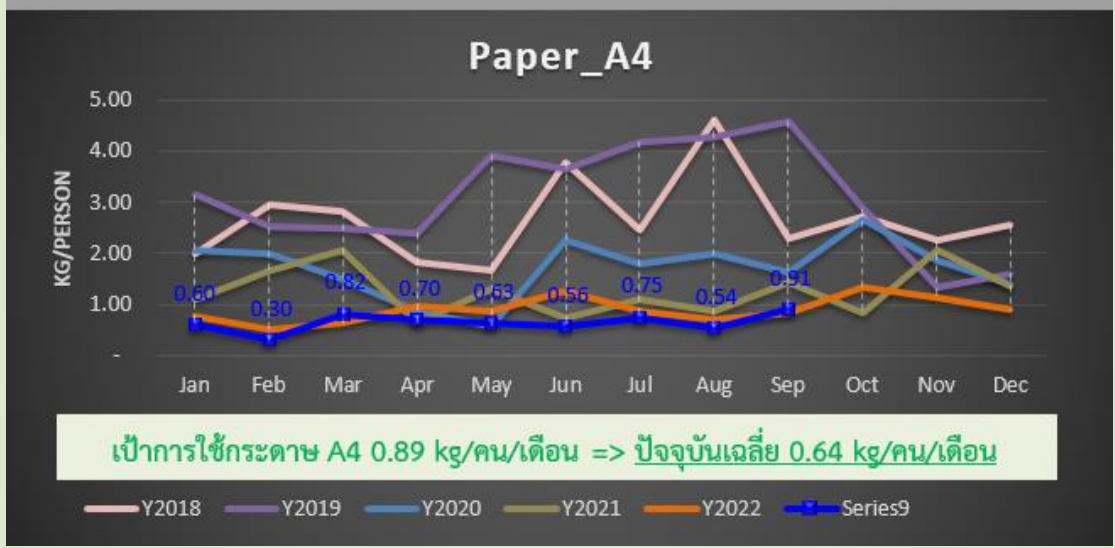
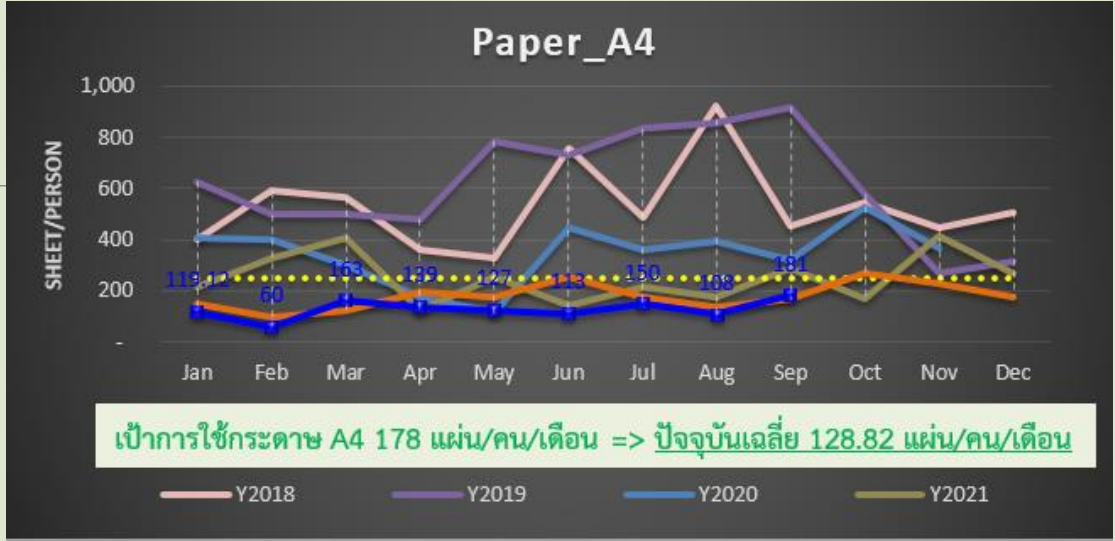
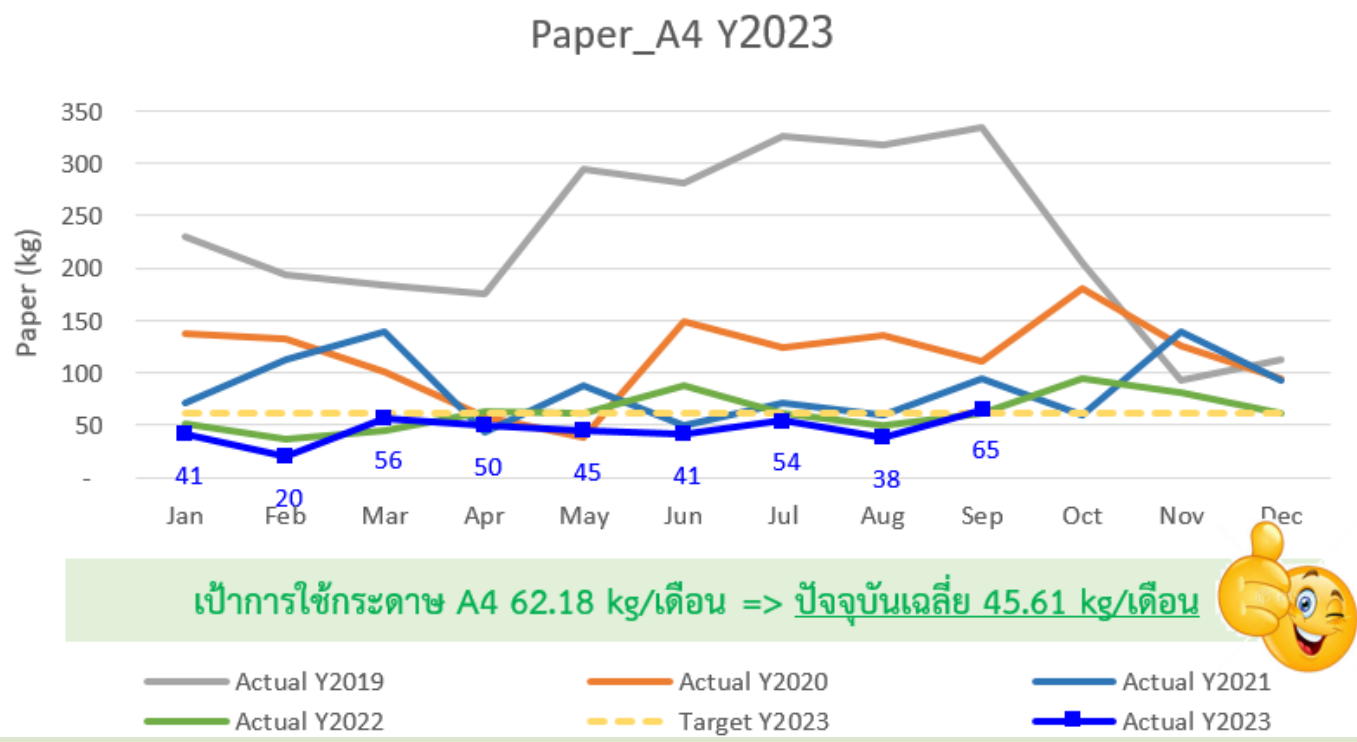
หมวด 3: ข้อมูลการใช้น้ำมันเชื้อเพลิง



หมวด 3: ข้อมูลการใช้น้ำมันเชื้อเพลิง (ต่อ)

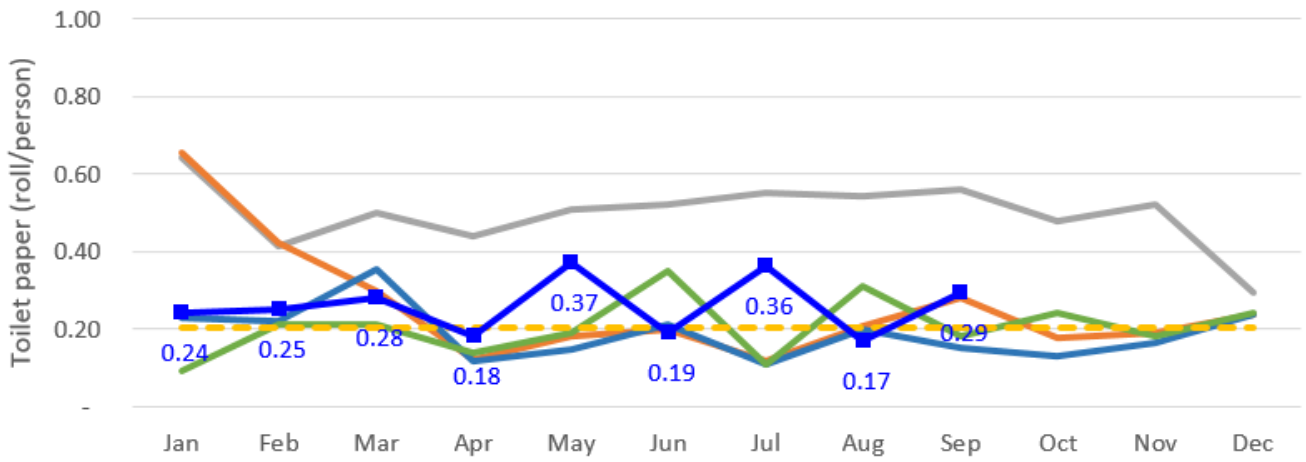


หมวด 3: ข้อมูลการใช้กระดาษ



หมวด 3: ข้อมูลการใช้กระดาษ (ต่อ)

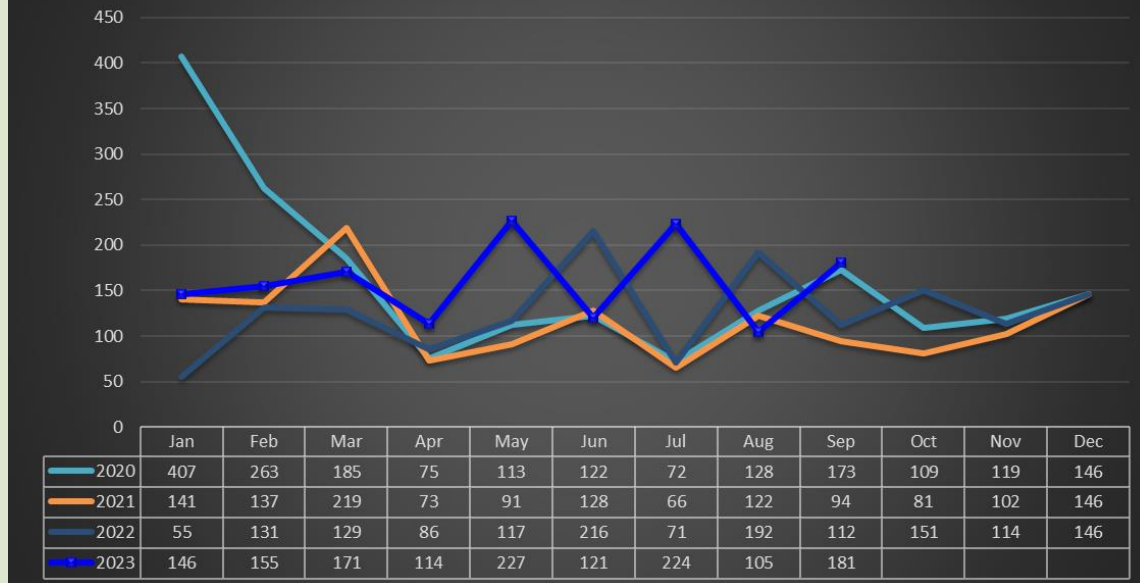
Toilet paper Y2023



เป้าหมายการใช้กระดาษชำระ 0.20 ม้วน/คน => ปัจจุบันเฉลี่ย 0.26 ม้วน/คน 🤔

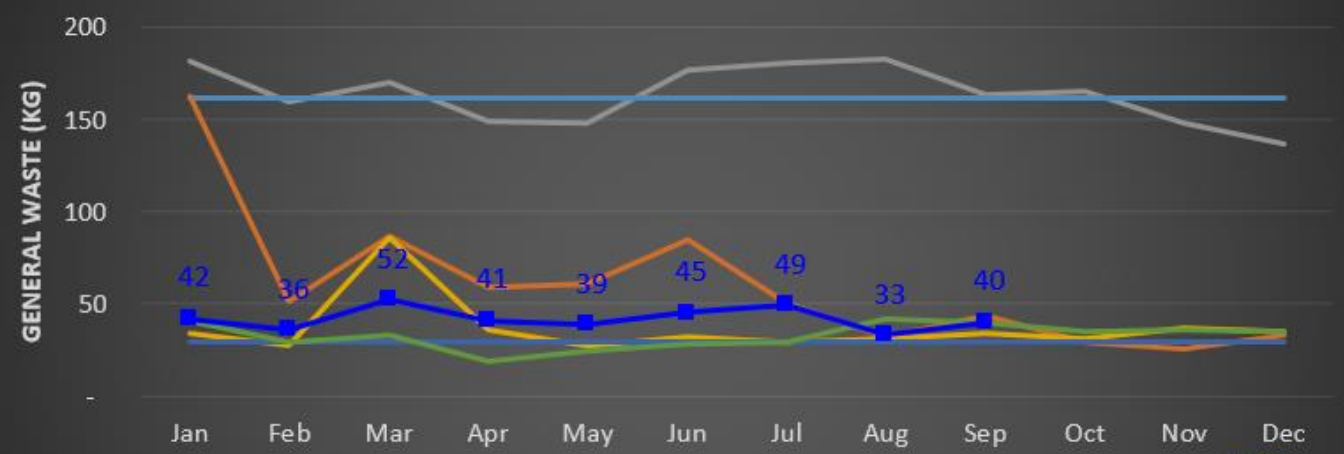
- Actual Y2019
- Actual Y2020
- Actual Y2021
- Actual Y2022
- Target Y2023
- Actual Y2023

Toilet paper (m/man/month)



หมวด 4: ข้อมูลของเสีย

General waste Y2023

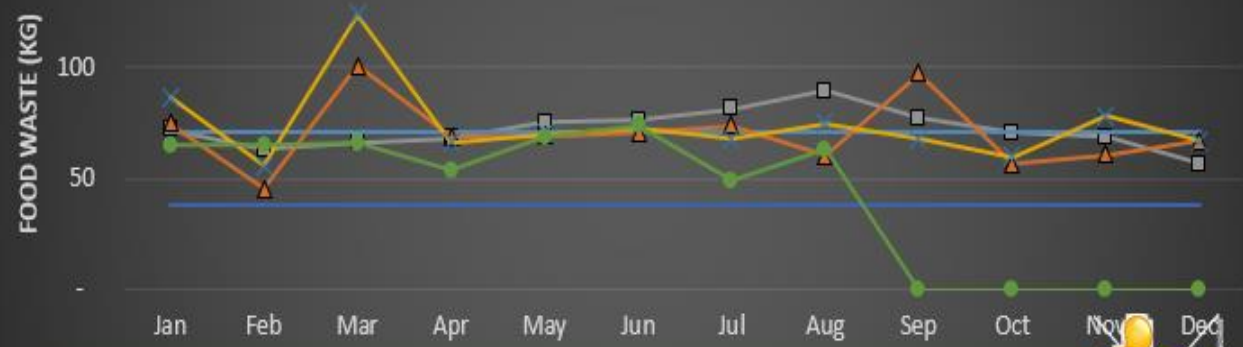


เป้าของขยะทั่วไป 29 kg/เดือน => ปัจจุบัน 42 kg/เดือน



— Actual Y2019 — Target Y2020 — Actual Y2020 — Actual Y2021
— Target Y2023 — Actual Y2022 — Actual Y2023

Food waste Y2023

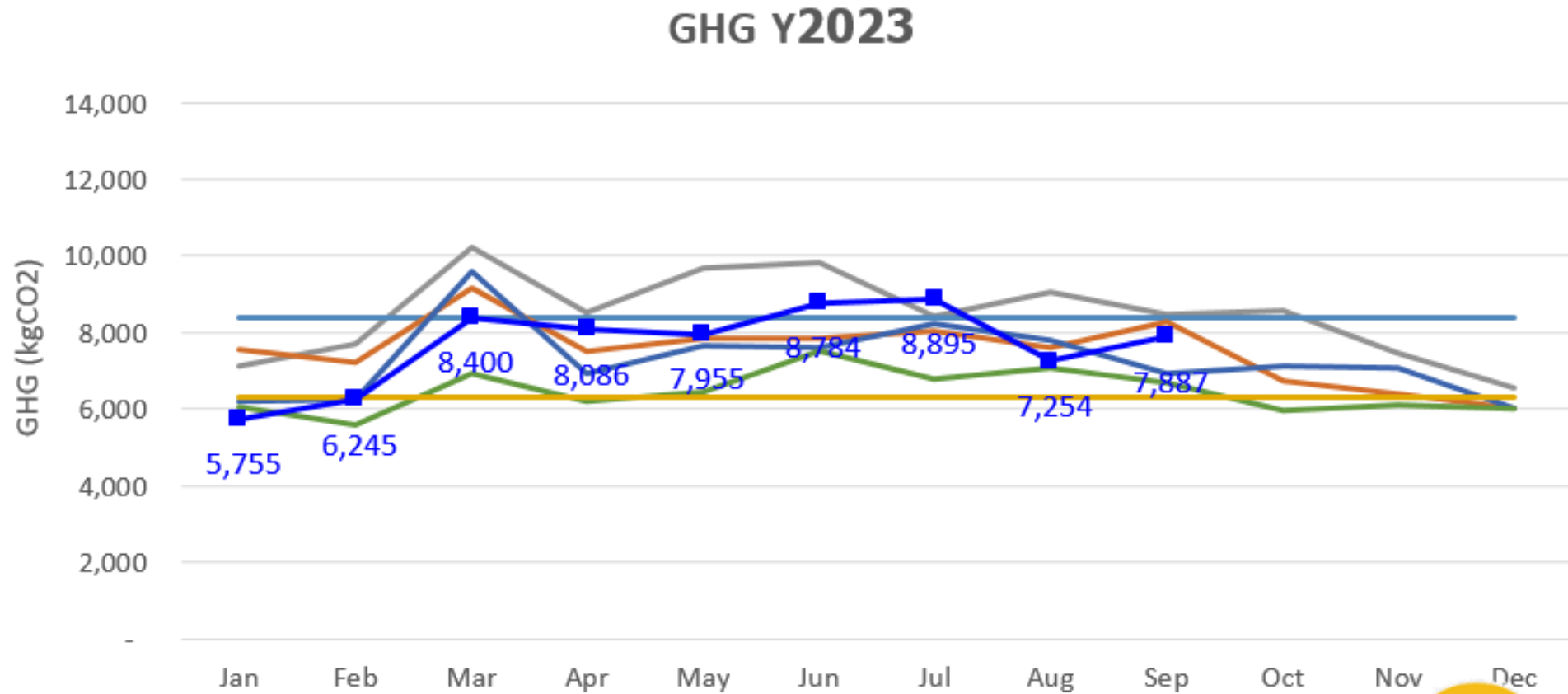


เป้าของขยะเศษอาหาร 38 kg/เดือน => ปัจจุบันนำไปฝังกลบ

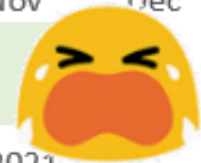


— Actual Y2019 — Target Y2020 — Actual Y2020 — Actual Y2021 — Target Y2023 — Actual Y2022

❖ การปล่อยก๊าซเรือนกระจก ปี 2566



เป้าหมายการปล่อย GHG 6,320 kgCO₂/เดือน => ปัจจุบันเฉลี่ย 7,696 kgCO₂/เดือน



— Actual Y2019
 — Target Y2020
 — Actual Y2020
 — Actual Y2021
— Actual Y2022
 — Target Y2023
 ■ Actual Y2023

❖ สรุปข้อมูลสถาบันสิ่งแวดล้อมไทย ปี 2566 (ก.ย.66)

หัวข้อ	ข้อมูลปริมาณ				ข้อมูลปริมาณ ปี 2566			
	ปี 2562	ปี 2563	ปี 2564	ปี 2565	เป้าฯ รายปีไม่เกิน	เป้าฯ รายเดือนไม่เกิน	ปัจจุบัน ค่าเฉลี่ยรายเดือน	Diff
(ม.3) น้ำประปา (m ³)	904	922	823	797	789	66	86.44	(31)%
(ม.3) ไฟฟ้า (kWh)	163,887	163,877	159,276	142,634	141,208	11,767	14,120	(20)%
(ม.3) น้ำมัน Diesel* (liter)	830	377 r* (8/12)	693	651	645	53.70	60.9	(13)%
(ม.3) น้ำมัน Gasohol* (liter)	-	314 * (4/12)	681 * (10/12)	921	<u>912</u>	76	93	(22)%
(ม.3) กระดาษ A4 (kg)	2,747	1,386	1,021	753.75	746	62	45.61	26%
(ม.4) ขยะทั่วไป** (kg)	1,960 **	712	438	392	352	29	42	(45)%
(ม.4) เศษอาหาร** (kg)	867 **	847	892	505	454	38	0	100%
(ม.1) ก๊าซเรือนกระจก (kgCO ₂)	101,710	90,229	87,408	77,384	75,836	6,320	7,696	(22)%