



รายงาน..สถานการณ์

สถิติรายเดือนกันยายน 2562

การดำเนินงานสำนักงานสีเขียว

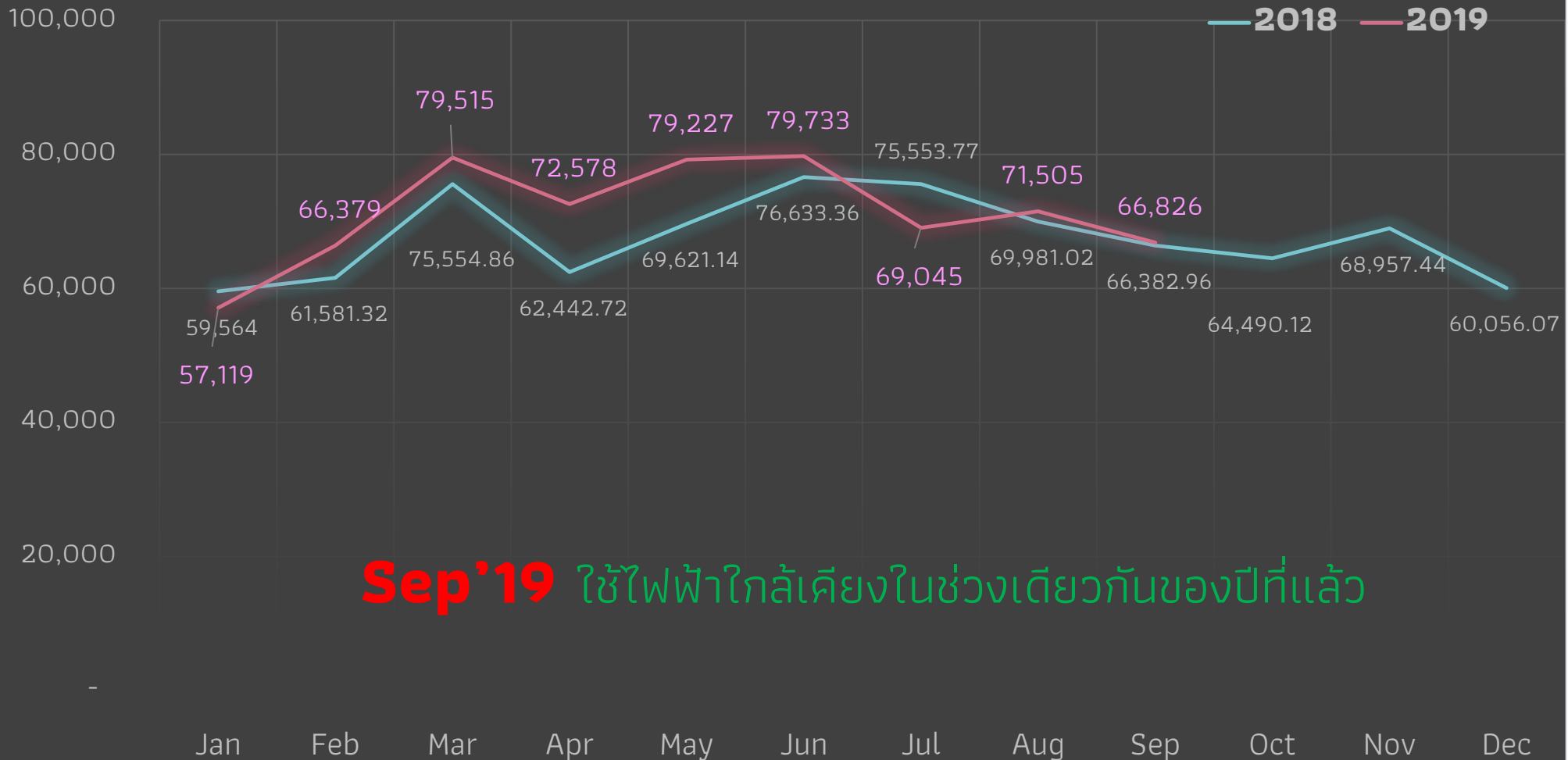
ภายใต้ คณะทำงานความปลอดภัย อาชีวอนามัย และสภาพแวดล้อมในการทำงาน



สถิติการใช้ทรัพยากรรายเดือน สถาบันสิ่งแวดล้อมไทย

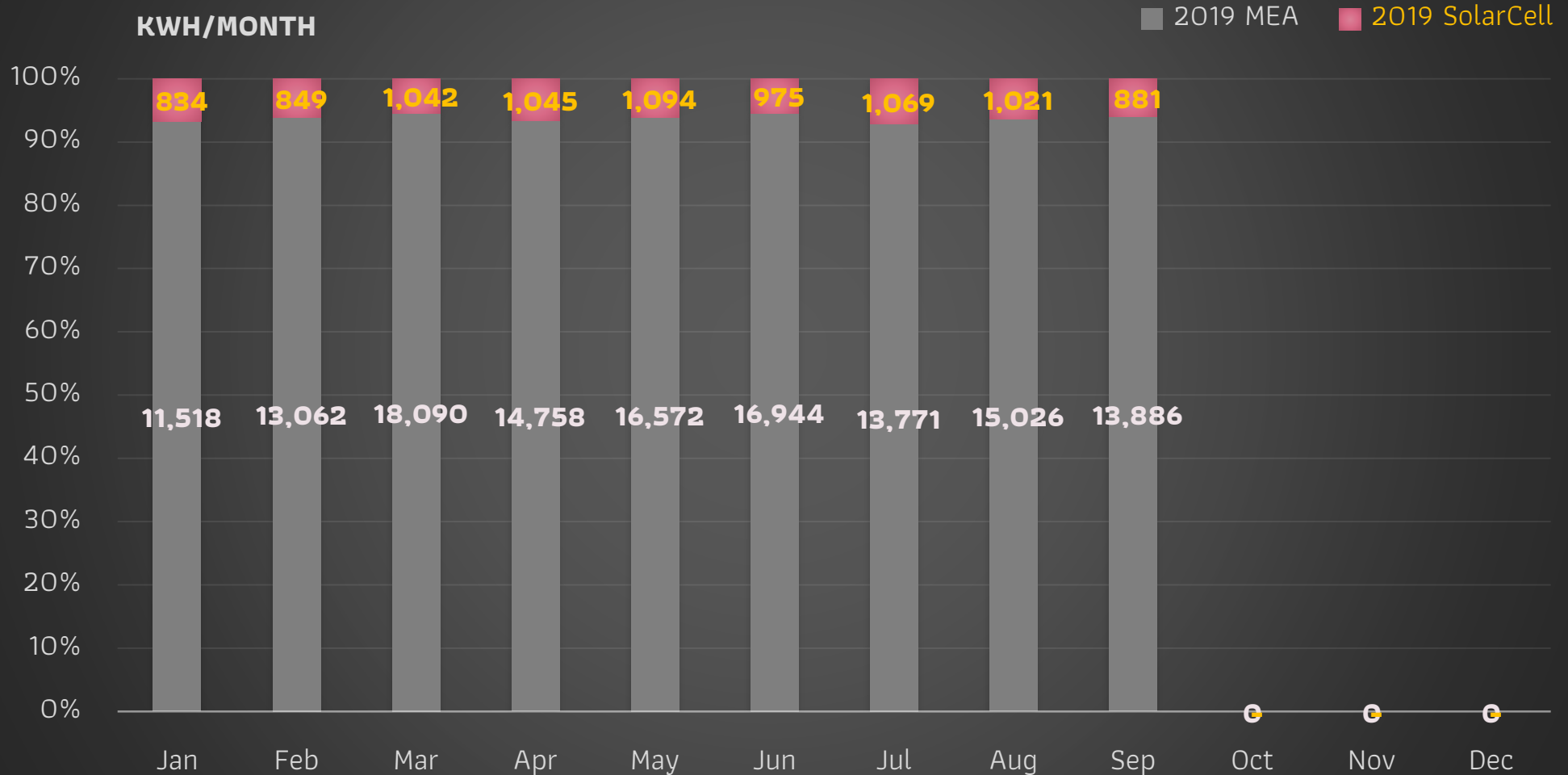
Baht/month

ค่าใช้จ่ายไฟฟ้าตามมิเตอร์ MEA

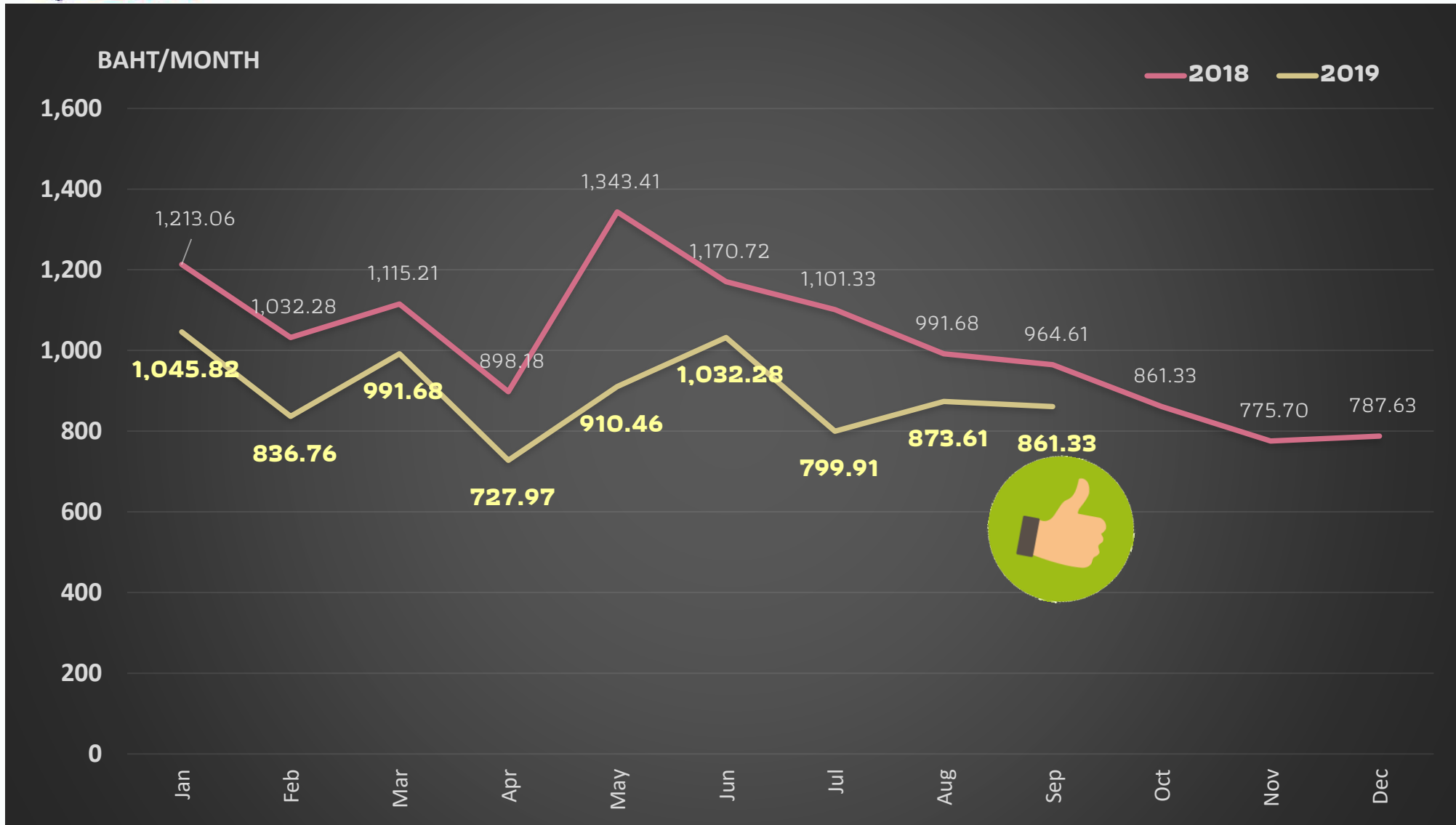


Sep'19 ใช้ไฟฟ้าใกล้เคียงในช่วงเดียวกันของปีที่แล้ว

การใช้ไฟฟ้าจากการไฟฟ้านครหลวงและแผงพลังงานแสงอาทิตย์ Y2019



ปริมาณการใช้พลังงานไฟฟ้าโดยรวมของอาคารมูลนิธิสถาบันสิ่งแวดล้อมไทย



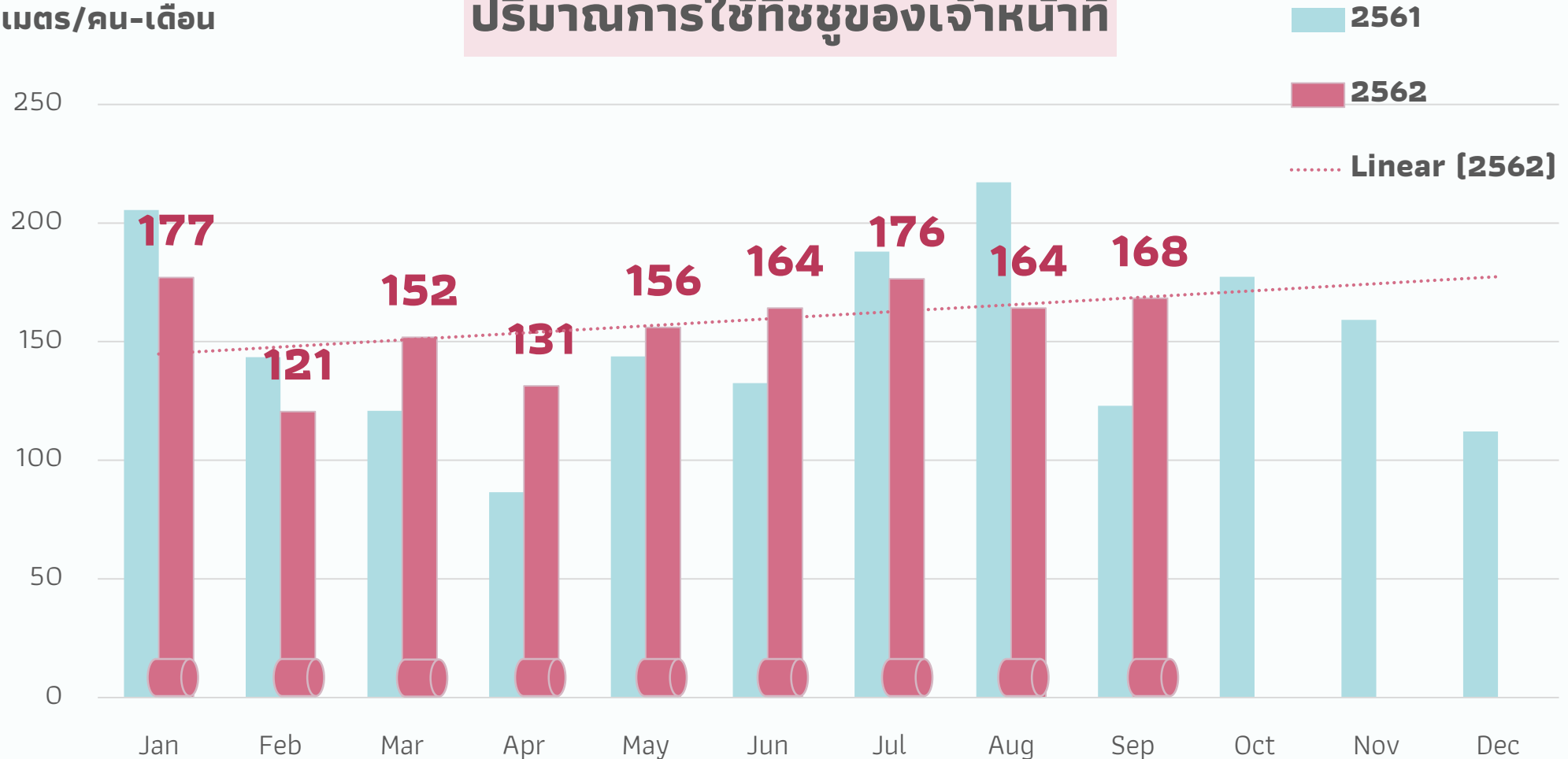
ปริมาณการใช้น้ำประปาแปรผันตามจำนวนเจ้าหน้าที่และผู้เข้าอบรม



สถิติการใช้ทรัพยากรรายเดือน สถาบันสิ่งแวดล้อมไทย

ปริมาณการใช้ทึชชูของเจ้าหน้าที่

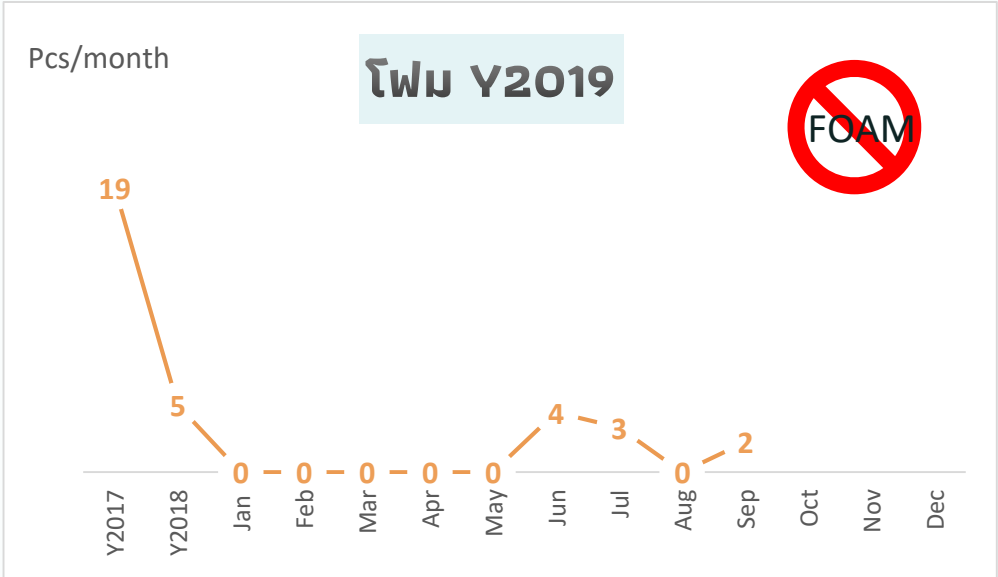
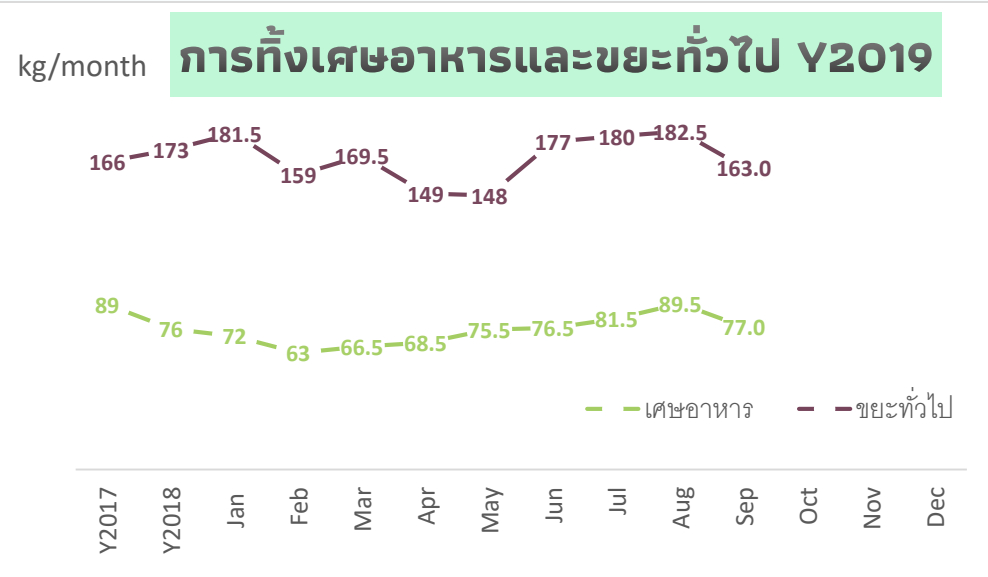
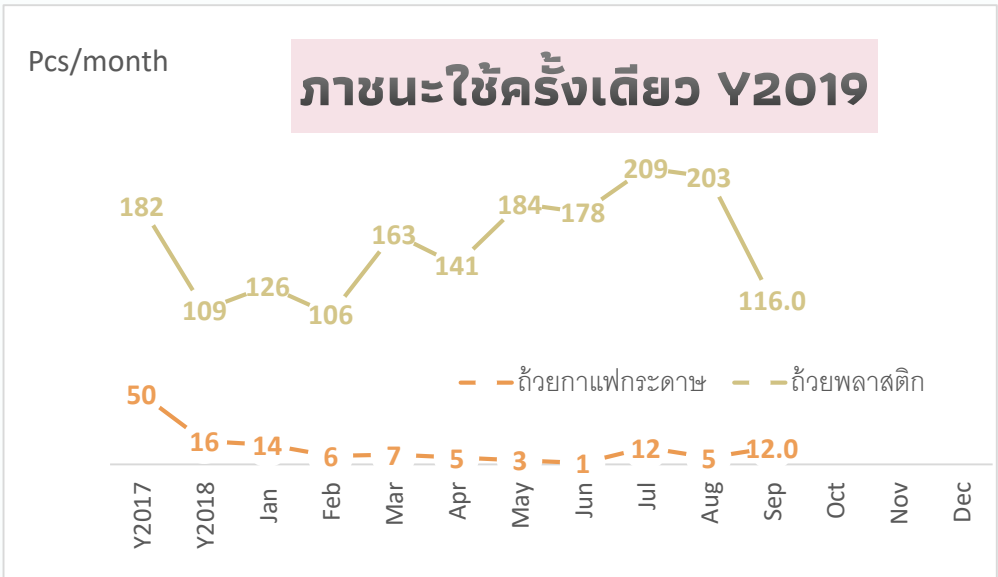
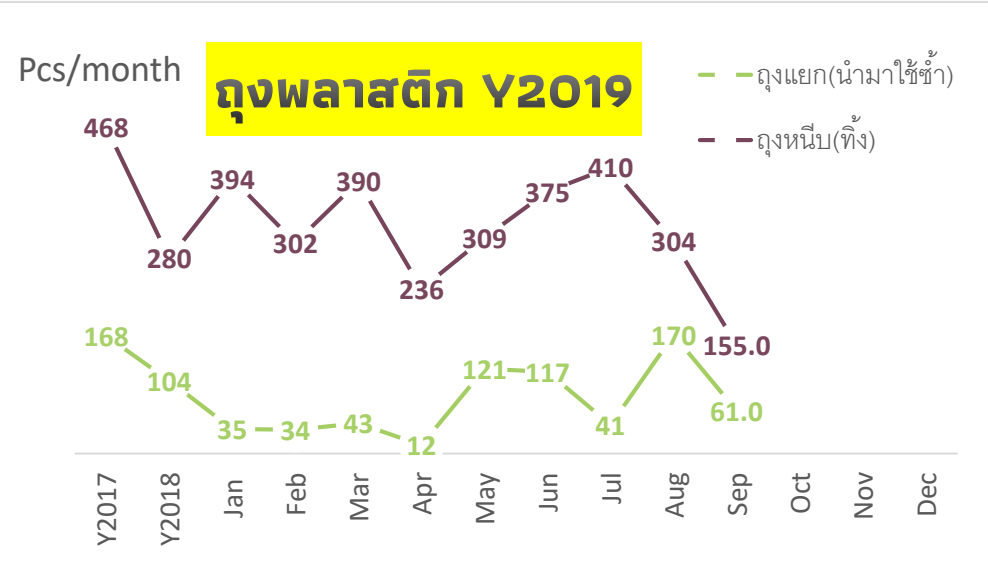
เมตร/คน-เดือน



Sep'19 ปริมาณการใช้ทึชชู เฉลี่ยอยู่ที่ **168** เมตร/คน-เดือน มีแนวโน้มเพิ่มขึ้นอย่างต่อเนื่อง และเมื่อเทียบกับช่วงเดียวกันกับปีก็เพิ่มขึ้นมากด้วยนะ



สถิติการทิ้งขยะแต่ละประเภท สถาบันสิ่งแวดล้อมไทย



สถิติการทิ้งขยะแต่ละประเภท แยกรายชั้น

ชั้น 2



เป้าหมาย 0 ใบ

Sep = 0 ใบ



(ท๊ว) เป้าหมาย < 5 ใบ

Sep = 54 ใบ

(ใช้ซ้ำ) เป้าหมาย < 10 ใบ

Sep = 0 ใบ



เป้าหมาย < 10 ใบ

Sep = 25 ใบ



เป้าหมาย < 15 ใบ

Sep = 37 ใบ



Sep = 0 ใบ

ชั้น 3



เป้าหมาย 0 ใบ

Sep = 3 ใบ



(ทึง) เป้าหมาย < 25 ใบ Sep = 40 ใบ

(ใช้ซ้ำ) เป้าหมาย < 40 ใบ Sep = 0 ใบ



เป้าหมาย < 25 ใบ

Sep = 31 ใบ



เป้าหมาย < 29 ใบ

Sep = 42 ใบ



Sep = 0 ใบ

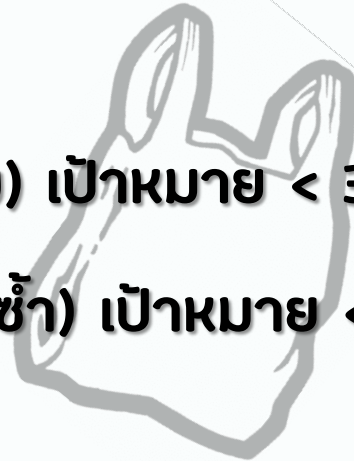


สถิติการทิ้งขยะแต่ละประเภท แยกรายชั้น

ชั้น 5

(ทิ้ง) เป้าหมาย < 36 ใบ Sep = 58 ใบ

(ใช้ซ้ำ) เป้าหมาย < 72 ใบ Sep = 42 ใบ



เป้าหมาย 0 ใบ

Sep = 0 ใบ



เป้าหมาย < 18 ใบ

Sep = 38 ใบ



เป้าหมาย < 36 ใบ

Sep = 34 ใบ



Sep = 2 ใบ