

ข้อมูลหมวด 3  
การใช้ทรัพยากร  
และพลังงาน  
สถาบันสิ่งแวดล้อมไทย

**GREEN**  
Office  
TEI มุ่งสู่สำนักงานสีเขียว

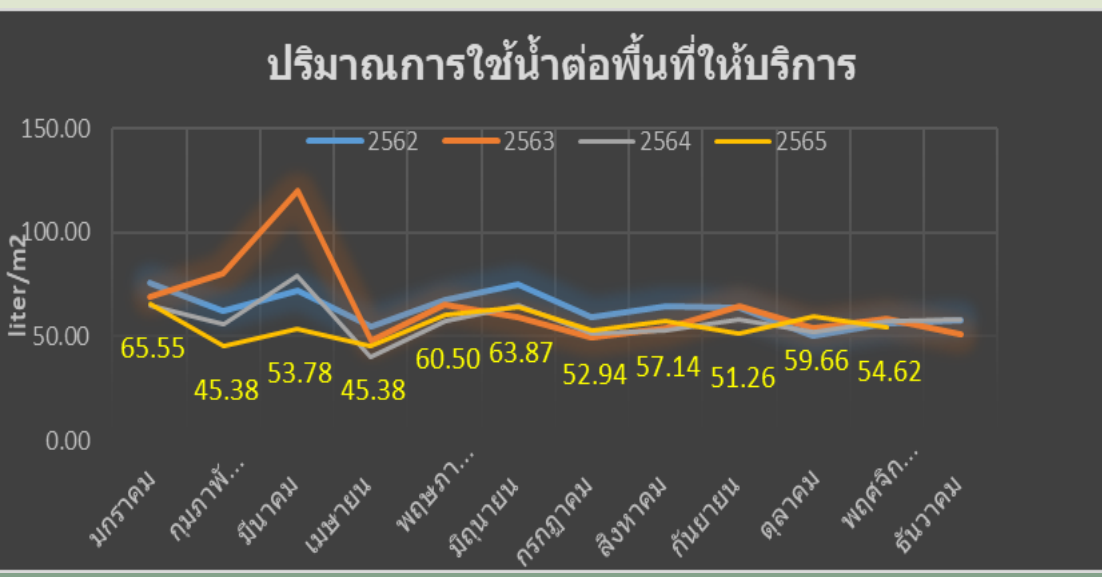
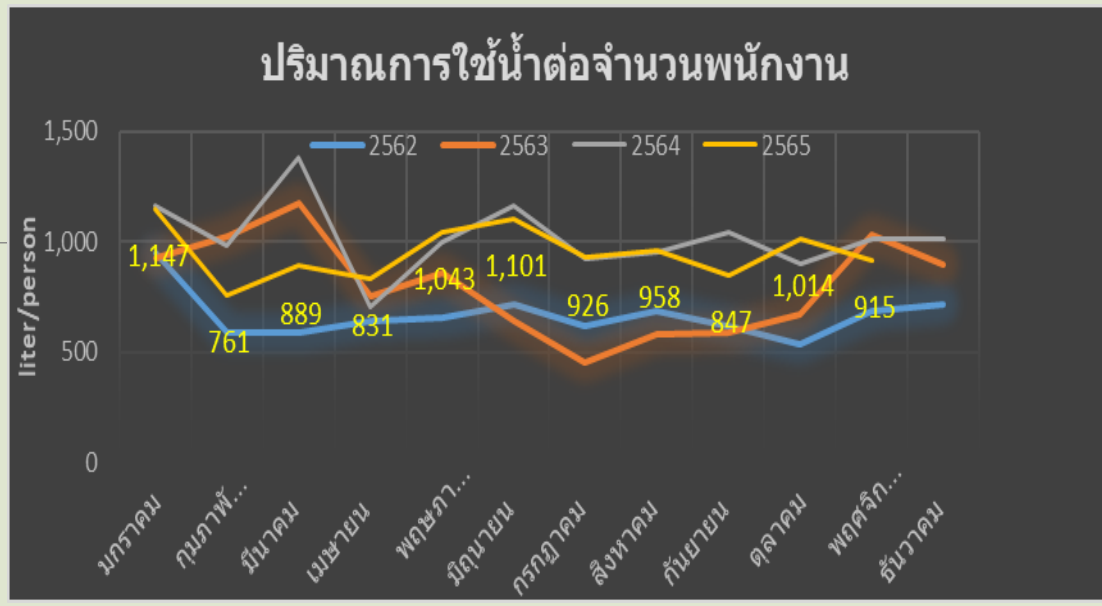
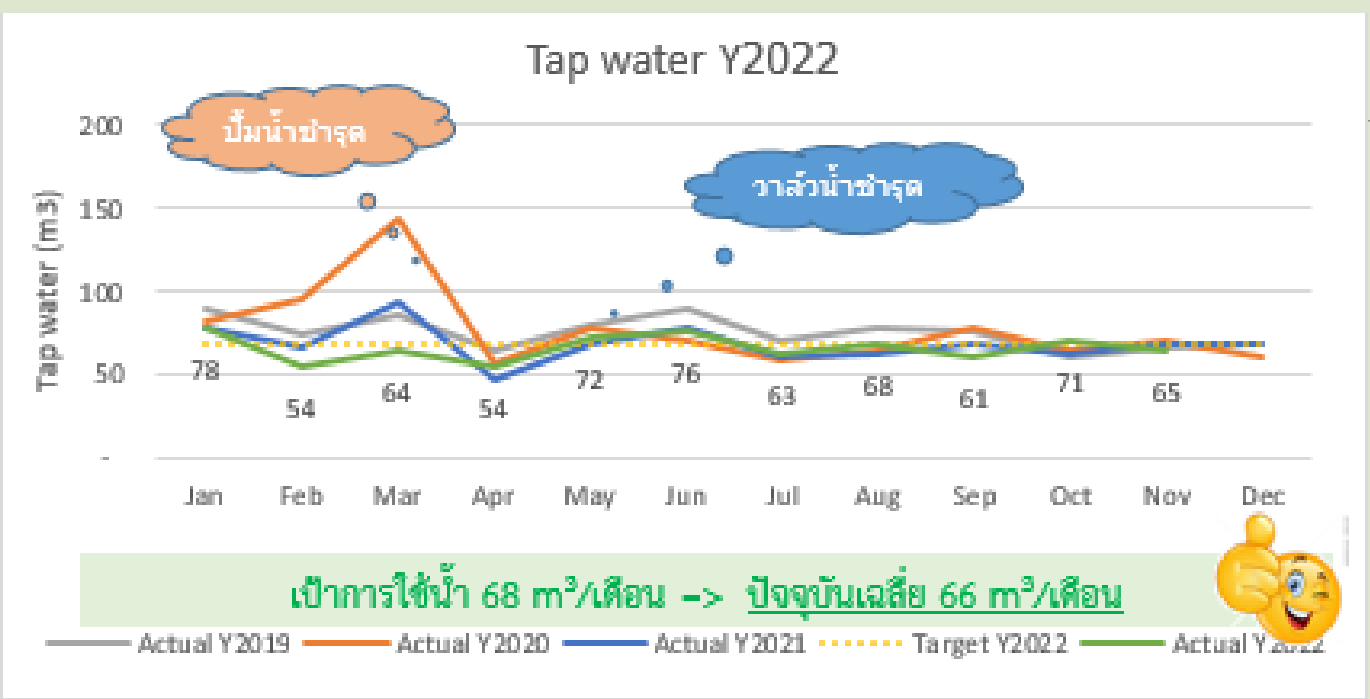


# ❖ เป้าสำนักงานสีเขียว : สถาบันสิ่งแวดล้อมไทย ปี 2565

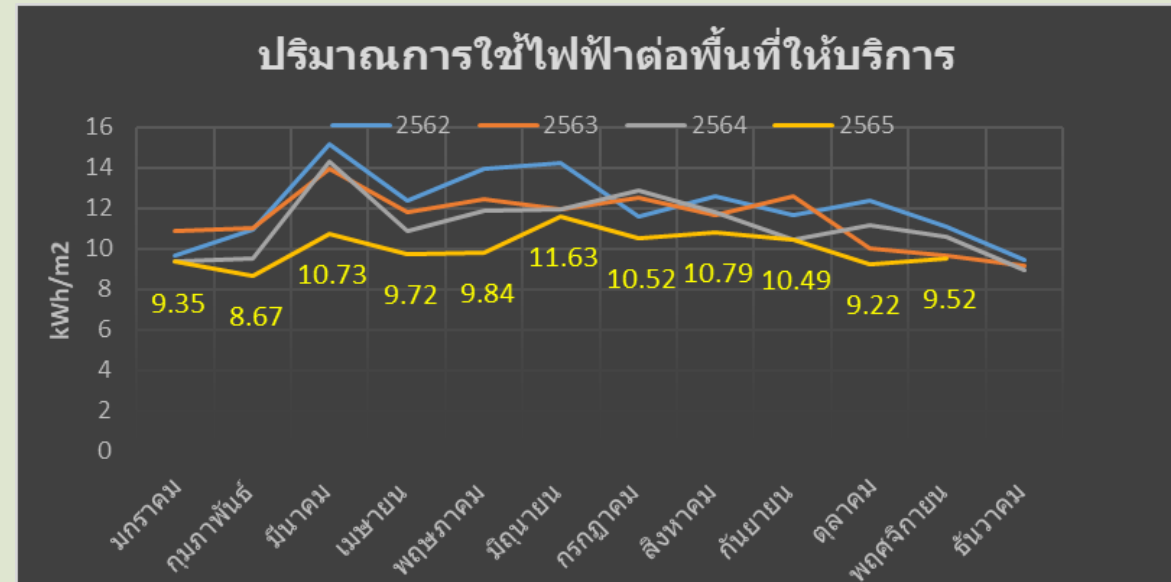
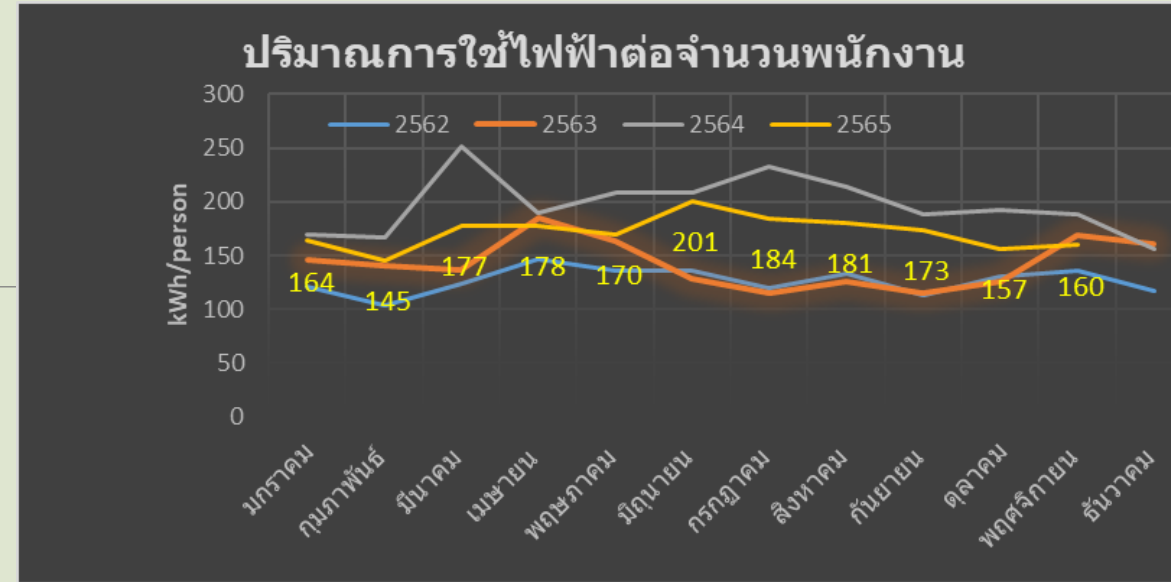
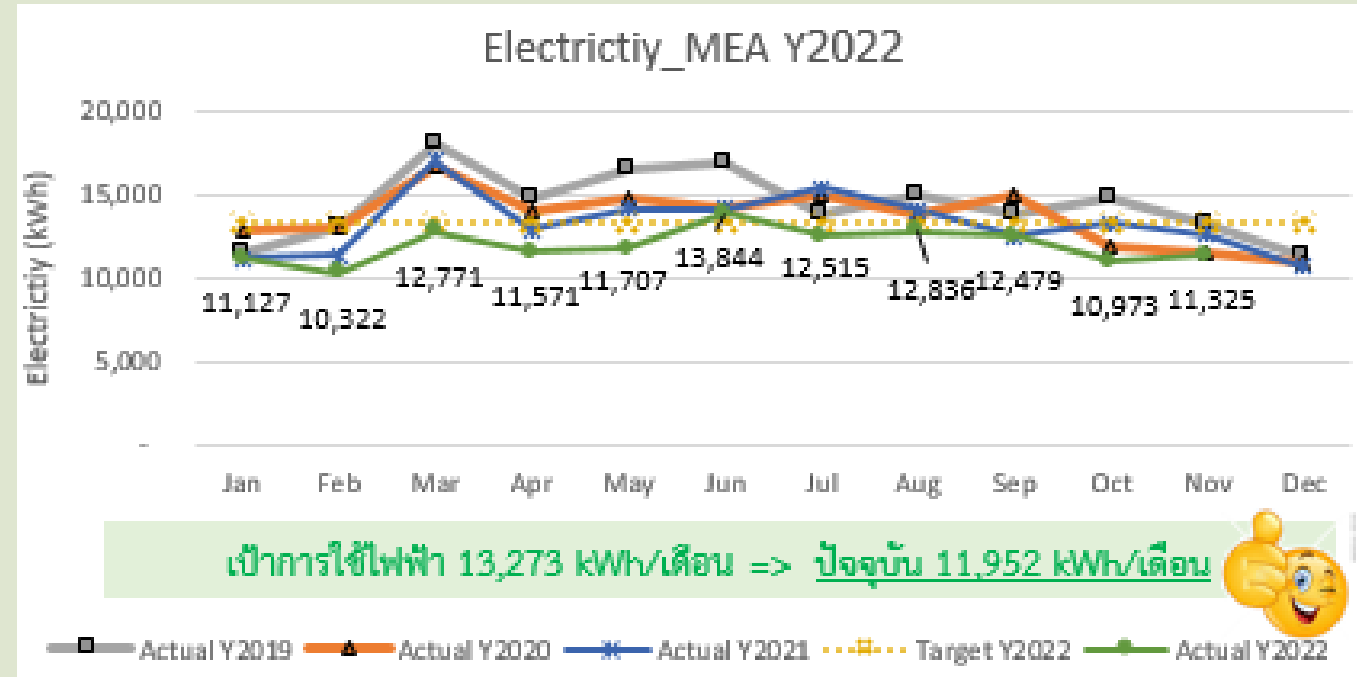


| หัวข้อ                       | เป้าฯ ปี 2565     | หมวด   |
|------------------------------|-------------------|--------|
| การใช้น้ำประปา               | ลดลง 1%           | หมวด 3 |
| การใช้ไฟฟ้า                  | ไม่เกินจากปี 2564 | หมวด 3 |
| การใช้น้ำมันเชื้อเพลิง       | ลดลง 1%           | หมวด 3 |
| การใช้กระดาษ                 | ลดลง 2%           | หมวด 3 |
| ปริมาณของเสีย                | ลดลง 5%           | หมวด 4 |
| ปริมาณการปล่อยก๊าซเรือนกระจก | ลดลง 3%           | หมวด 1 |

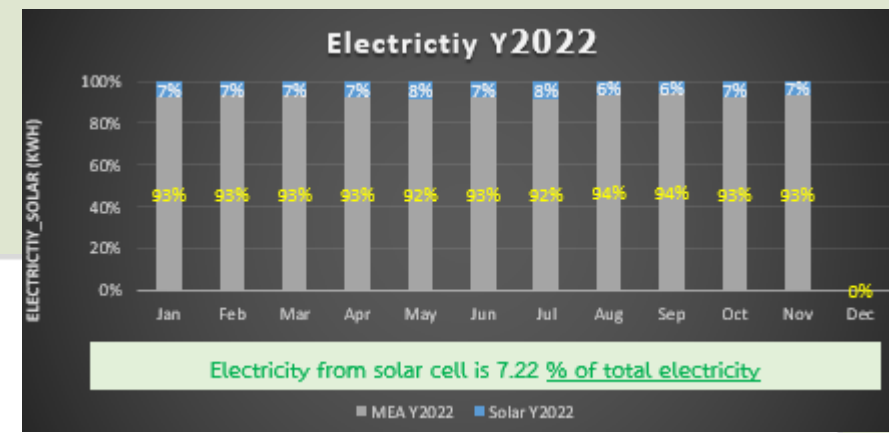
# หมวด 3: ข้อมูลการใช้น้ำประปา



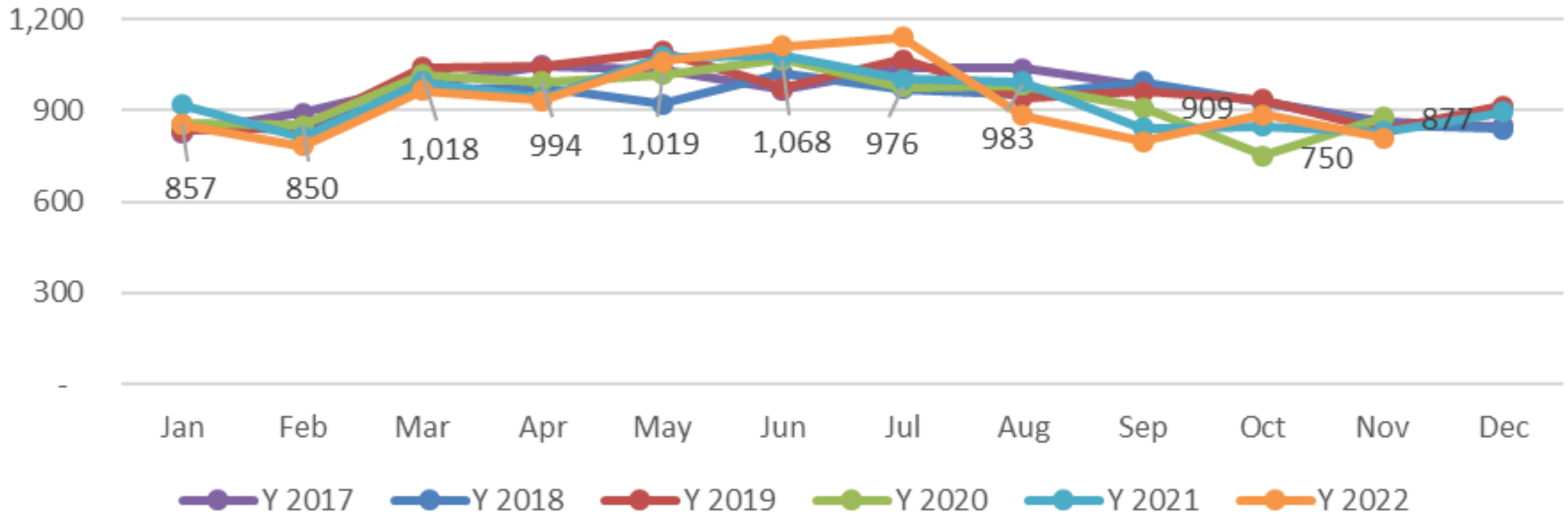
# หมวด 3: ข้อมูลการไฟฟ้า



# หมวด 3: ข้อมูลการไฟฟ้า (ต่อ)

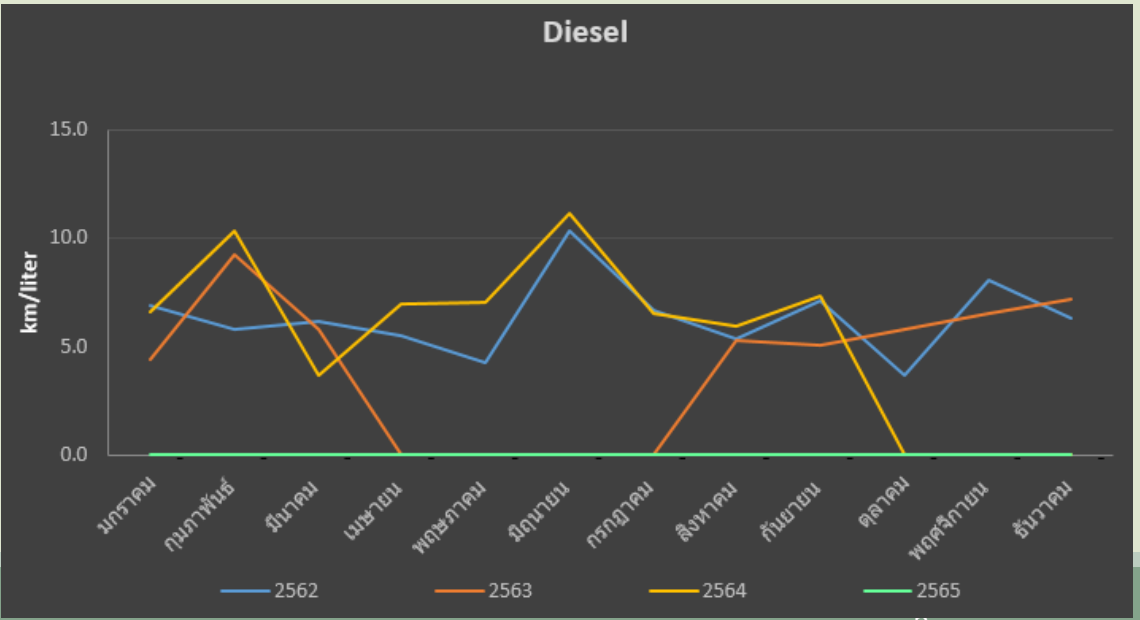
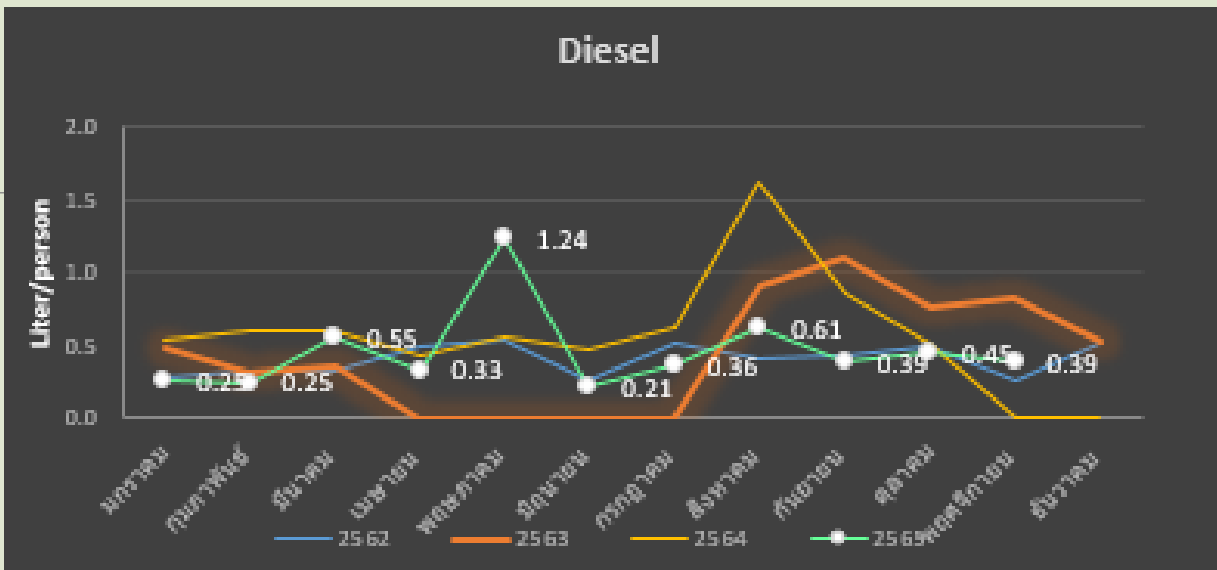
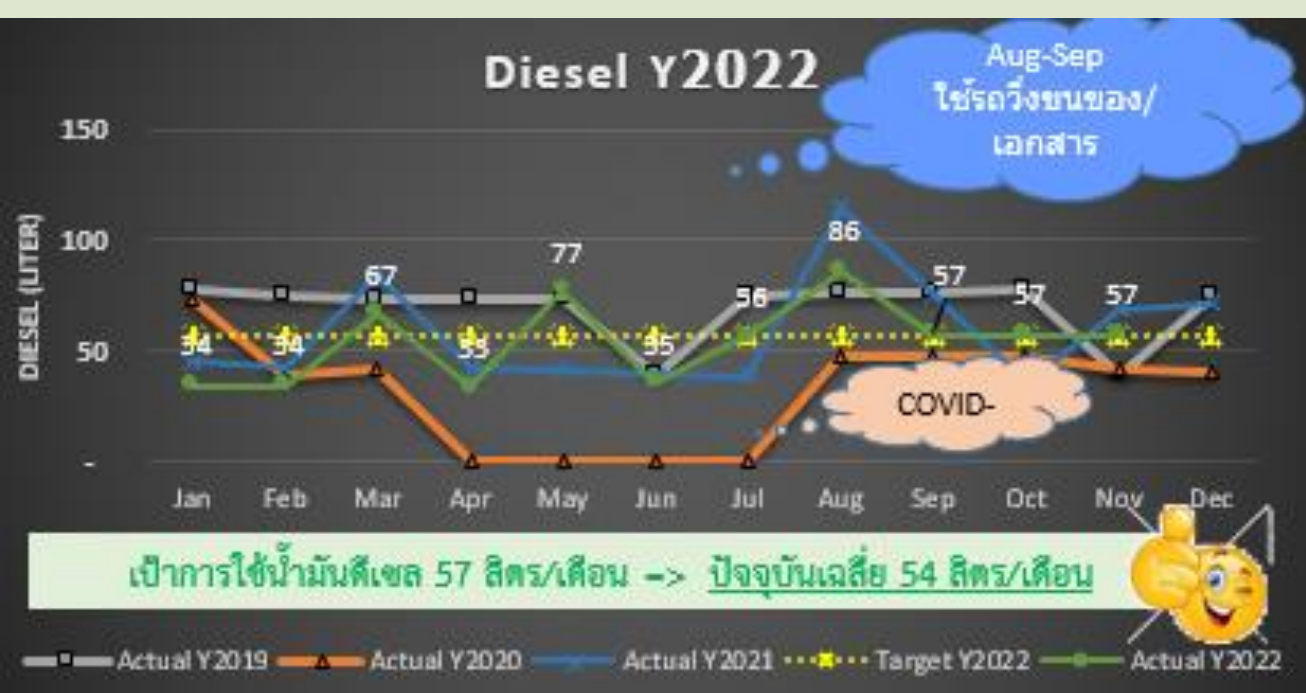


## Solar cell (kWh)

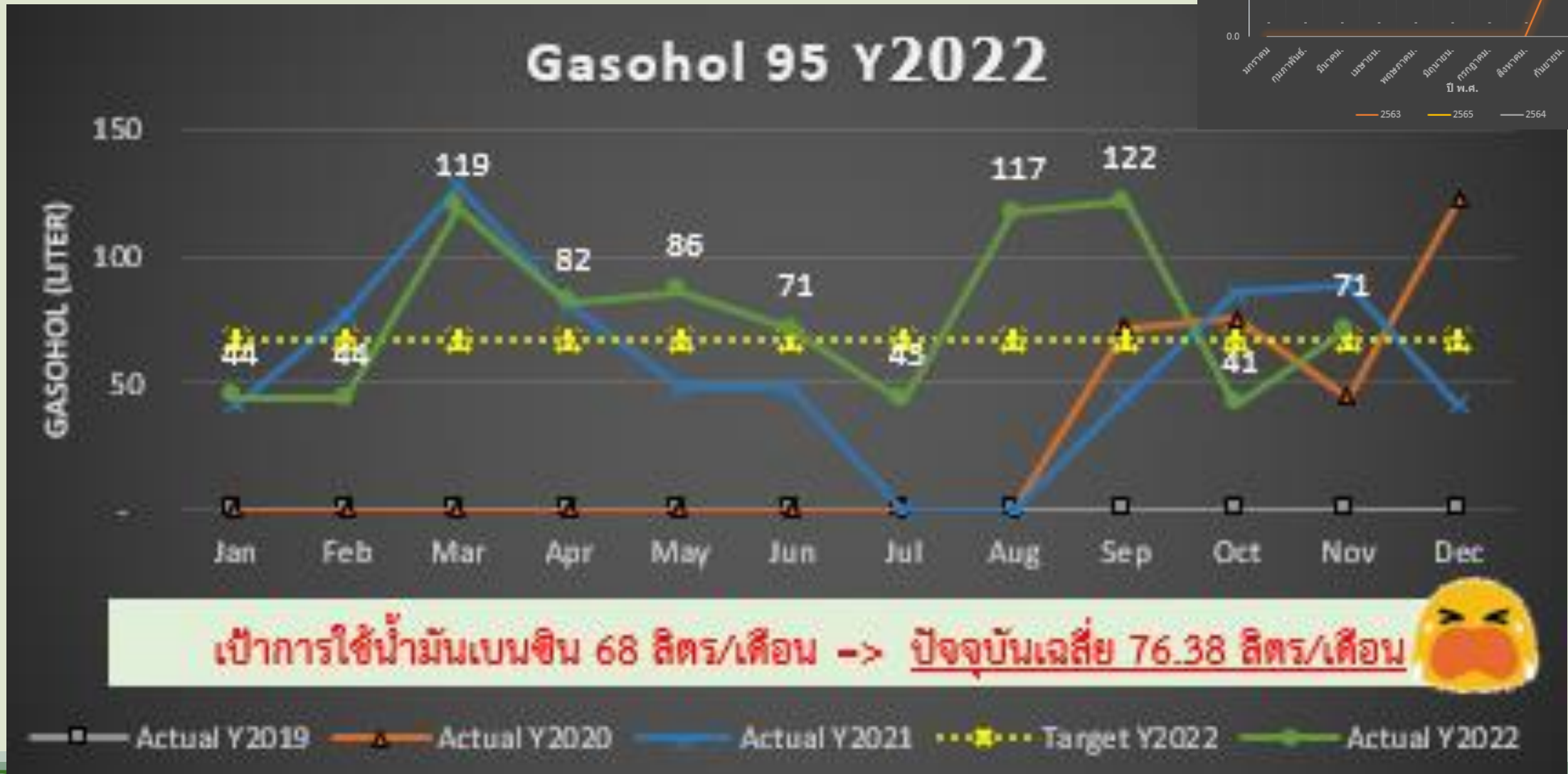




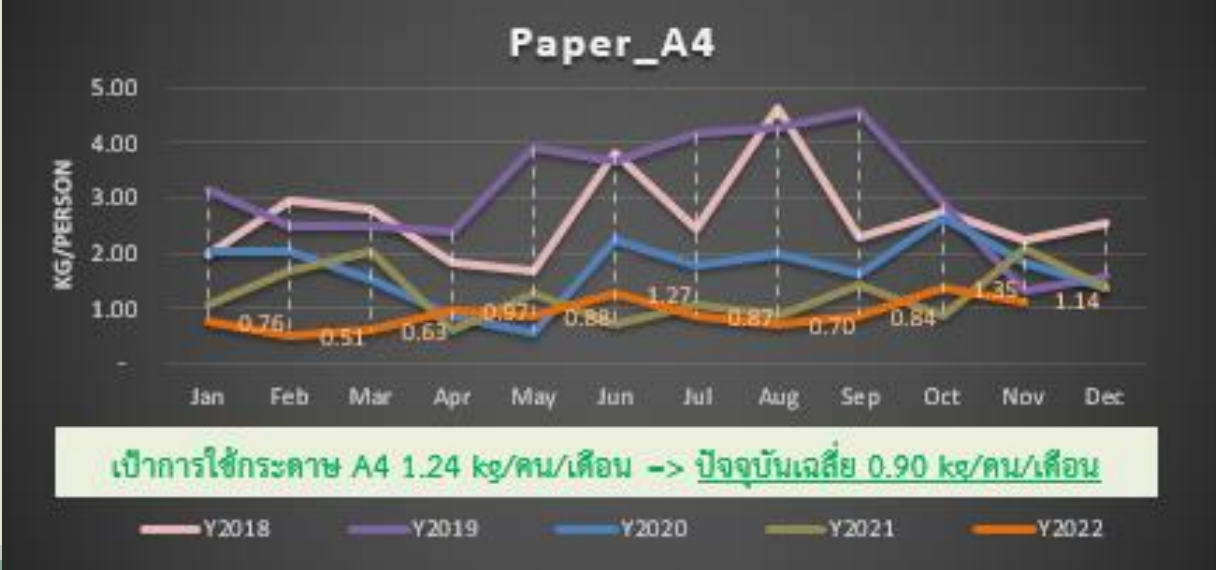
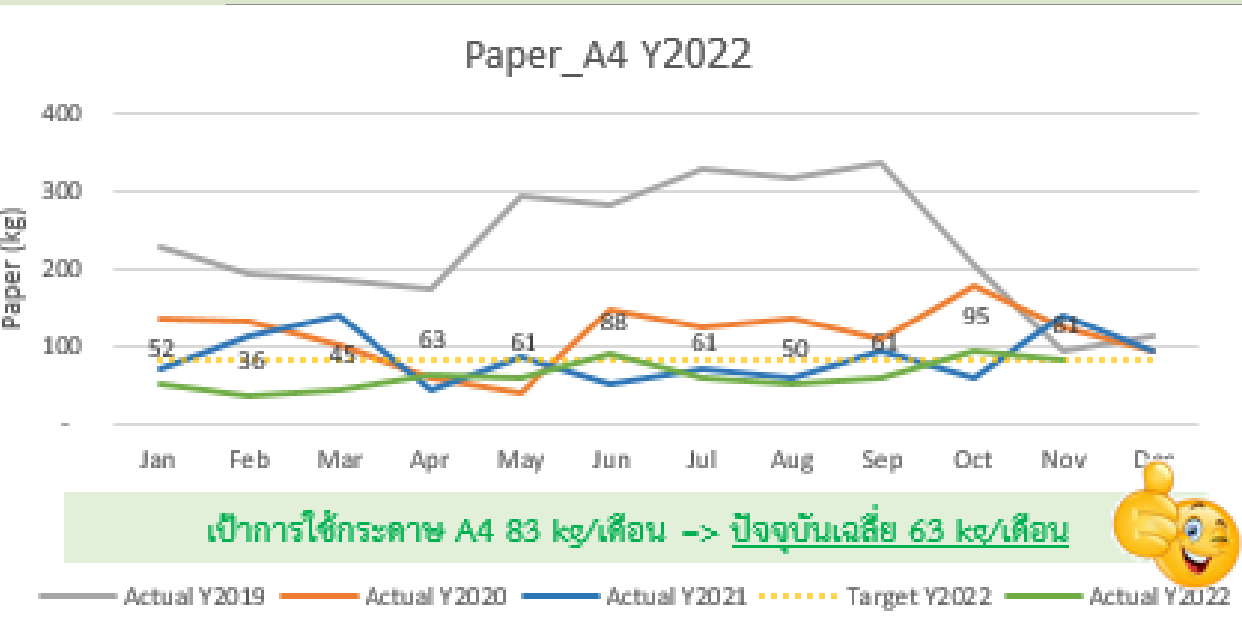
# หมวด 3: ข้อมูลการใช้น้ำมันเชื้อเพลิง



# หมวด 3: ข้อมูลการใช้น้ำมันเชื้อเพลิง (ต่อ)



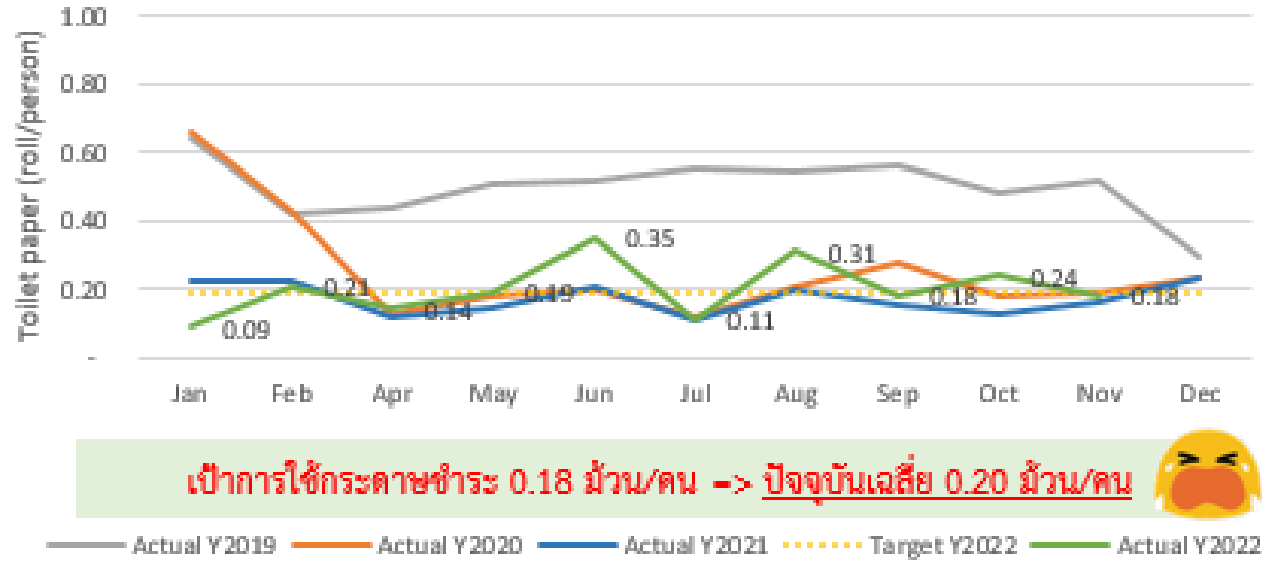
# หมวด 3: ข้อมูลการใช้กระดาษ





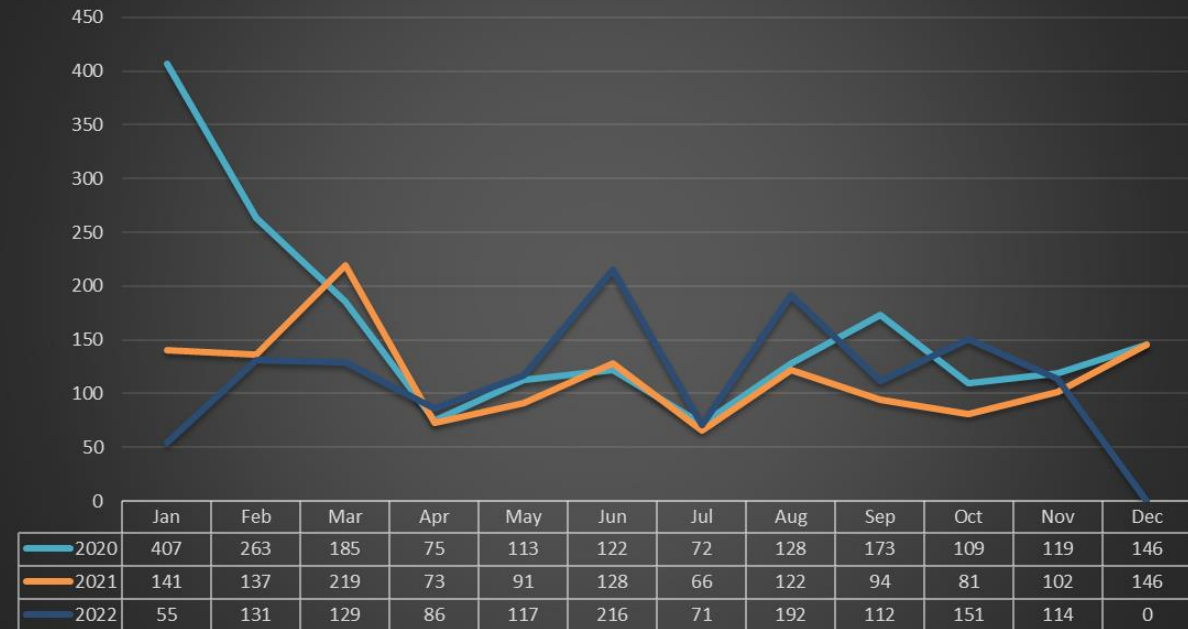
# หมวด 3: ข้อมูลการใช้กระดาษ (ต่อ)

Toilet paper Y2022

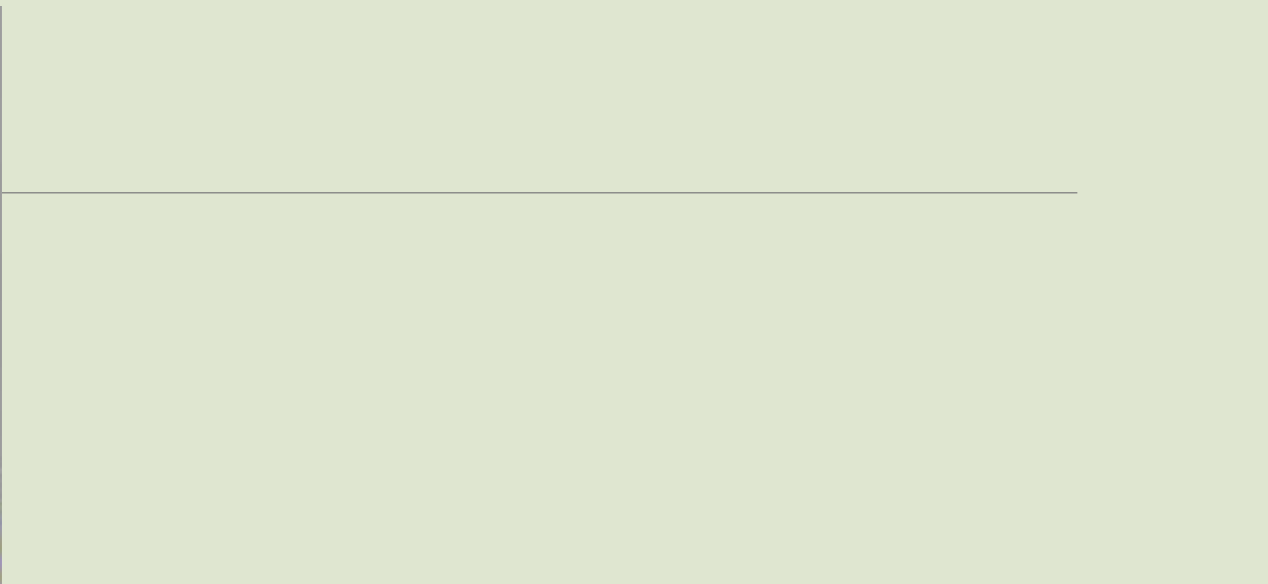


เป้าหมายใช้กระดาษชำระ 0.18 ม้วน/คน -> ปัจจุบันเฉลี่ย 0.20 ม้วน/คน 🤔

Toilet paper (m/man/month)

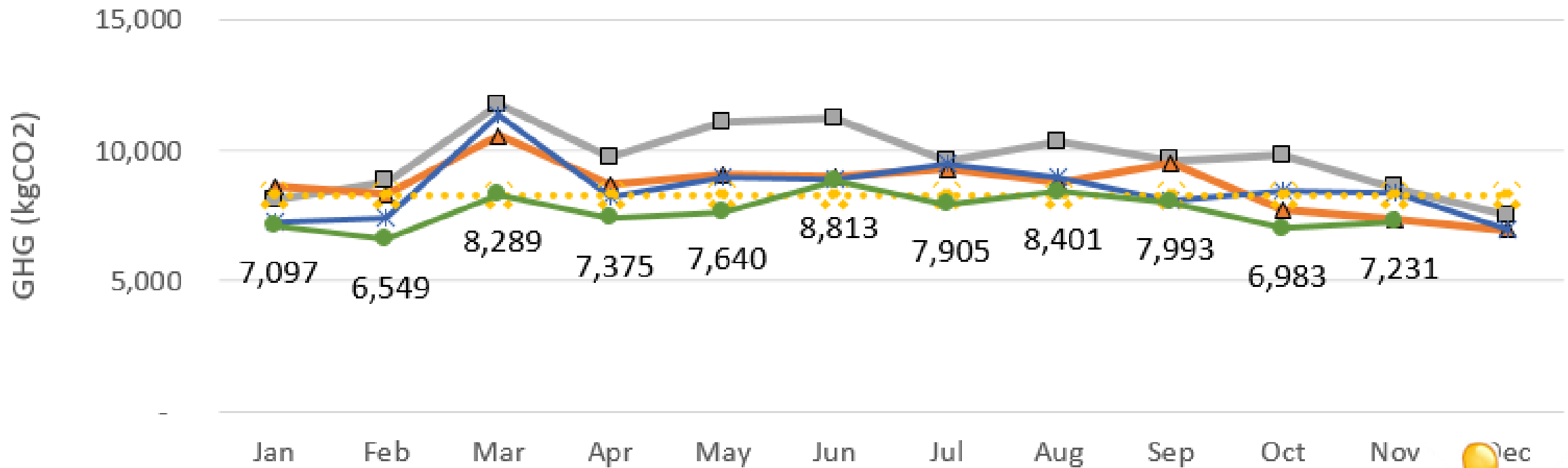


# หมวด 4: ข้อมูลของเสีย



# ❖ การปล่อยก๊าซเรือนกระจก ปี 2565

## GHG Y2022



เป้าหมายการปล่อย GHG 8,260 kgCO<sub>2</sub>/เดือน => ปัจจุบันเฉลี่ย 7,661 kgCO<sub>2</sub>/เดือน



Actual Y2019 Actual Y2020 Actual Y2021 Target Y2022 Actual Y2022

# ❖ สรุปข้อมูลสถาบันสิ่งแวดล้อมไทย ปี 2565 (ก.ย. 65)

| หัวข้อ                | ข้อมูลปริมาณ              |                           |                           | ข้อมูลปริมาณ ปี 2565     |                          |                               |              |
|-----------------------|---------------------------|---------------------------|---------------------------|--------------------------|--------------------------|-------------------------------|--------------|
|                       | ปี 2562                   | ปี 2563                   | ปี 2564                   | เป้าฯ<br>รายปีไม่เกิน    | เป้าฯ<br>รายเดือนไม่เกิน | ปัจจุบัน<br>ค่าเฉลี่ยรายเดือน | Diff         |
| (ม.3) น้ำประปา        | 904 m <sup>3</sup>        | 922 m <sup>3</sup>        | 823 m <sup>3</sup>        | 815 m <sup>3</sup>       | 68 m <sup>3</sup>        | 66 m <sup>3</sup>             | 3%           |
| (ม.3) ไฟฟ้า           | 163,887 kWh               | 163,877 kWh               | 159,276 kWh               | 159,276 kWh              | 13,273 kWh               | 11,952kWh                     | 10%          |
| (ม.3) น้ำมัน Diesel*  | 830 liter                 | 377 liter* (8/12)         | 693 liter                 | 686 liter                | 57 liter                 | 54 liter                      | 5%           |
| (ม.3) น้ำมัน Gasohol* | -                         | 314 liter* (4/12)         | 681 liter* (10/12)        | <u>810 liter</u>         | 68 liter                 | <b>76.38 liter</b>            | <b>(12%)</b> |
| (ม.3) กระดาษ A4       | 2,747 kg                  | 1,386 kg                  | 1,021 kg                  | 1,001 kg                 | 83 kg                    | 63 kg                         | 24%          |
| (ม.4) ขยะทั่วไป**     | 1,960 kg**                | 712 kg                    | 438 kg                    | 416 kg                   | 35 kg                    | 32.41 kg                      | 7%           |
| (ม.4) เศษอาหาร**      | 867 kg**                  | 847 kg                    | 892 kg                    | 777 kg                   | 71 kg                    | 45.29 kg                      | 36%          |
| (ม.1) ก๊าซเรือนกระจก  | 115,879 kgCO <sub>2</sub> | 103,684 kgCO <sub>2</sub> | 102,191 kgCO <sub>2</sub> | 99,125 kgCO <sub>2</sub> | 8,260 kgCO <sub>2</sub>  | 7,661 kgCO <sub>2</sub>       | 7%           |