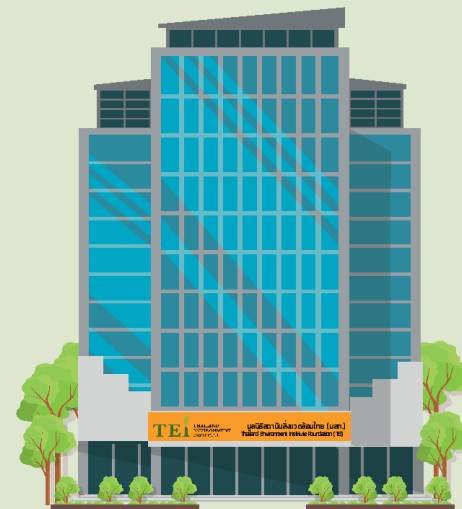


# ข้อมูลการใช้ทรัพยากร พลังงาน และของเสีย สถาบันสิ่งแวดล้อมไทย

**GREEN**  
Office  
TEI มุ่งสู่สำนักงานสีเขียว

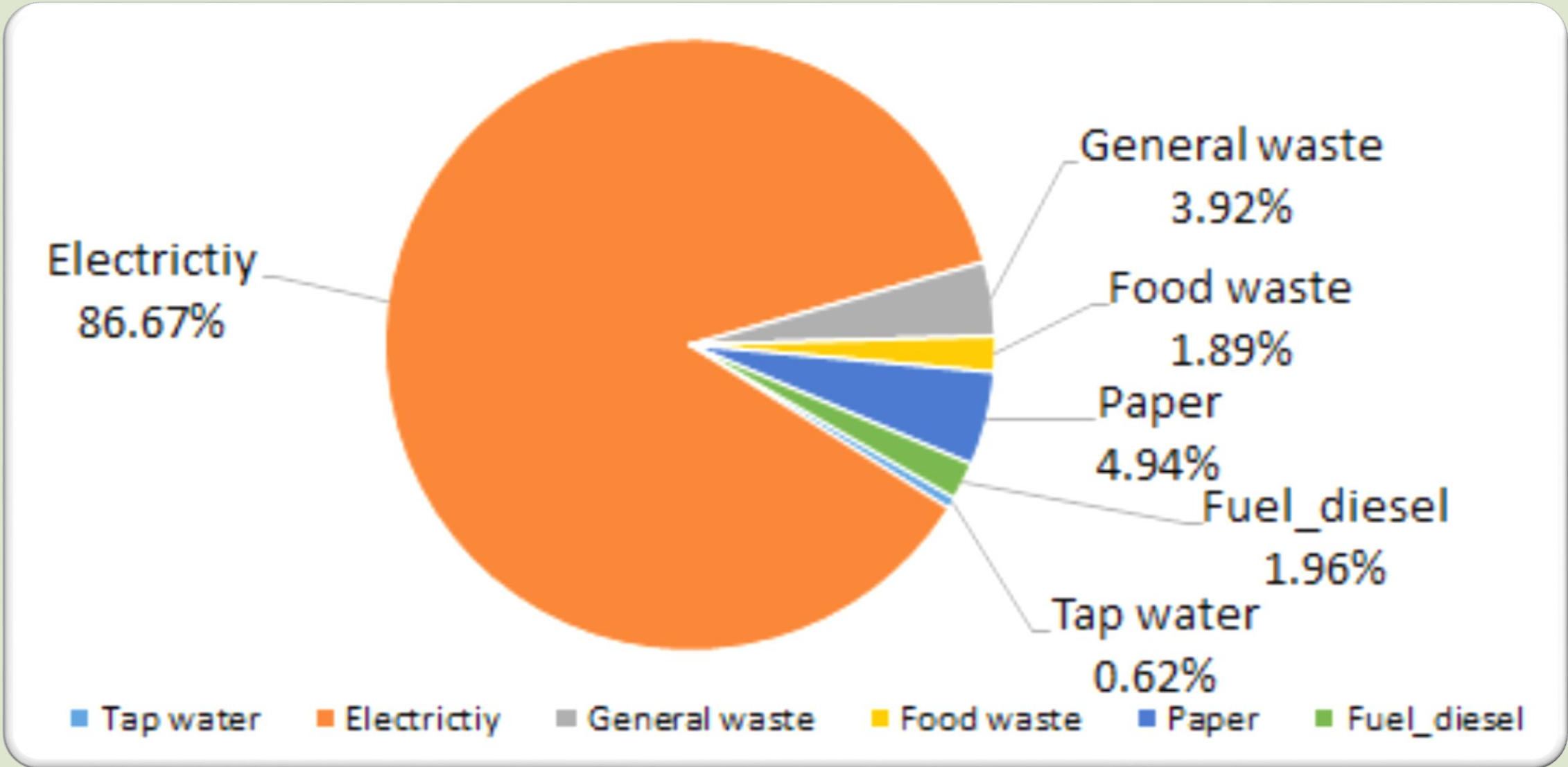


# ✦ เป้าสำนักงานสีเขียว : สถาบันสิ่งแวดล้อมไทย

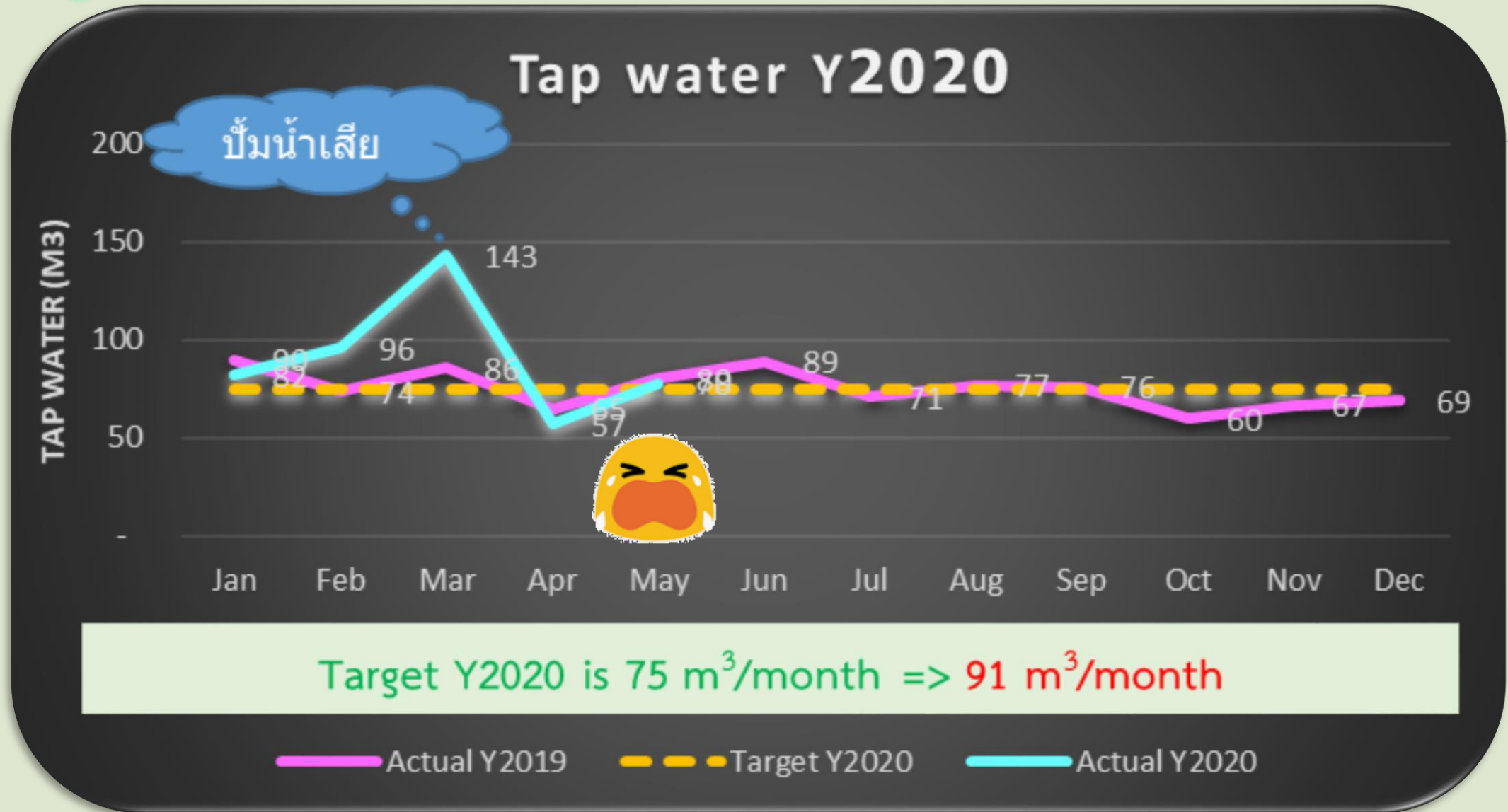


1. ปริมาณการใช้น้ำลดลง 1%
2. ปริมาณการใช้ไฟฟ้าลดลง 1%
3. ปริมาณการใช้น้ำมันเชื้อเพลิงลดลง 1%
4. ปริมาณการใช้กระดาษลดลง 1%
5. ปริมาณของเสียลดลง 1%
6. ปริมาณก๊าซเรือนกระจกลดลง 1%

# ❖ สัดส่วนการปล่อยก๊าซเรือนกระจก: สถาบันสิ่งแวดล้อมไทย

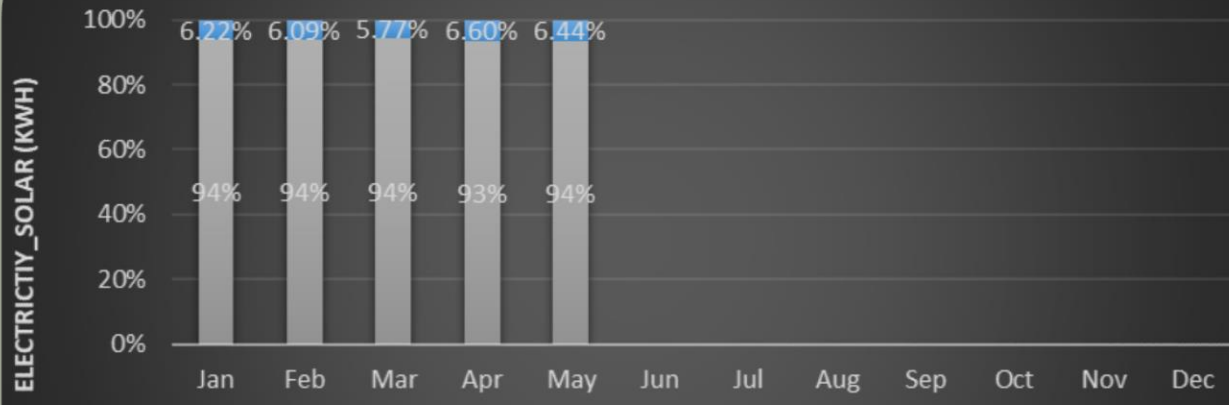


# ❖ ข้อมูลการใช้น้ำประปา



# ข้อมูลการไฟฟ้า

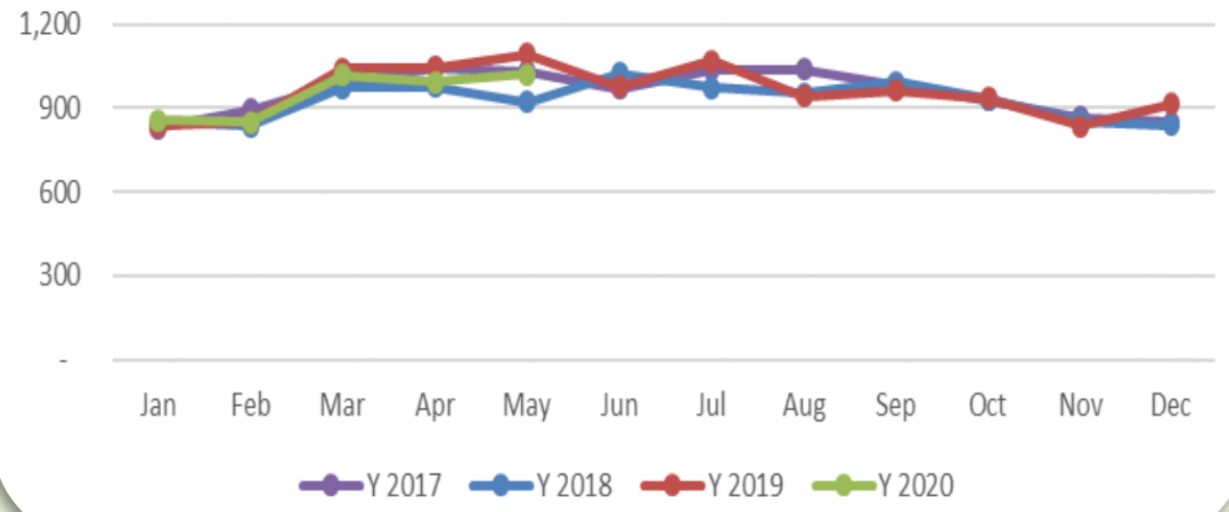
## Electricity Y2020



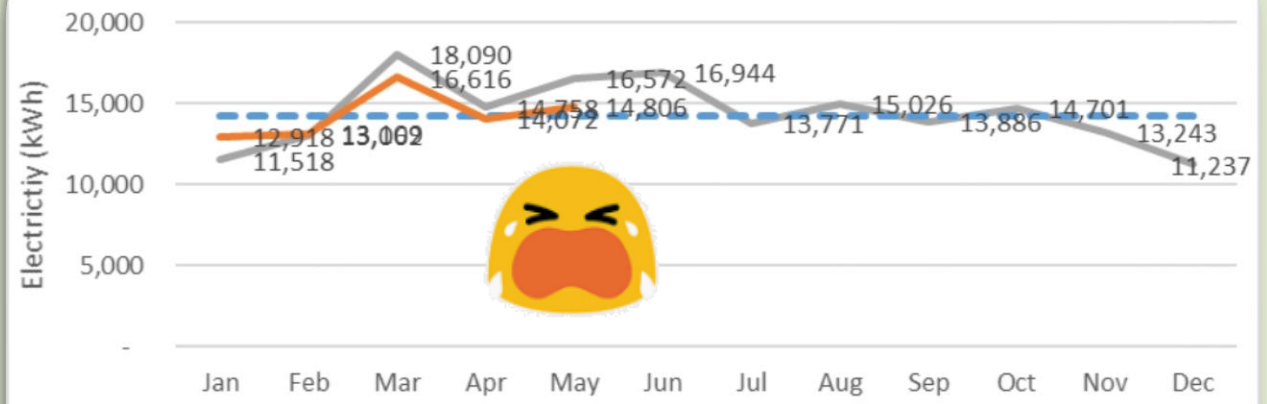
Electricity from solar cell is **6 % of total electricity**

■ MEA Y2020 ■ Solar Y2020

## Solar cell (kWh)



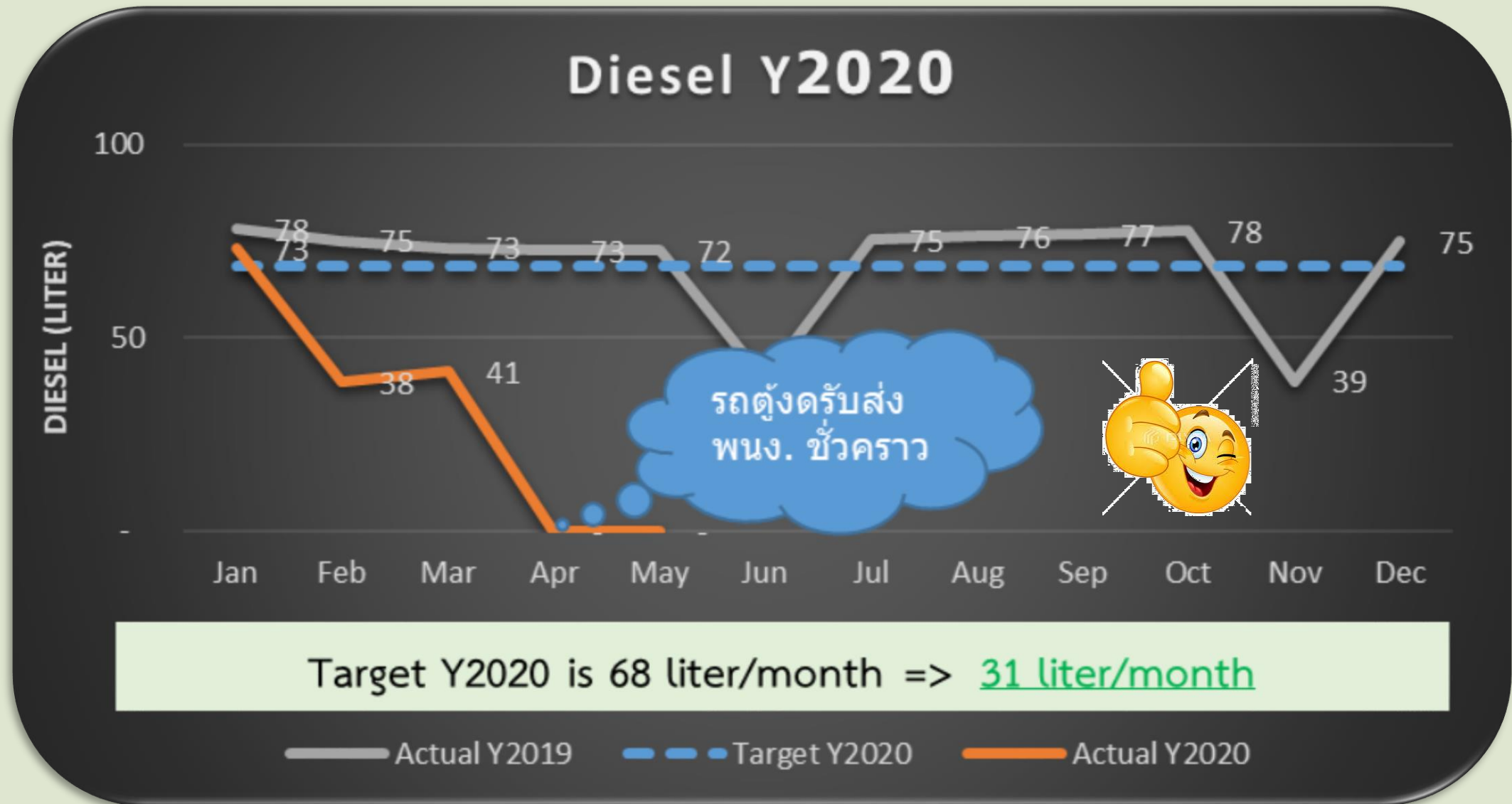
## Electricity\_MEA Y2020



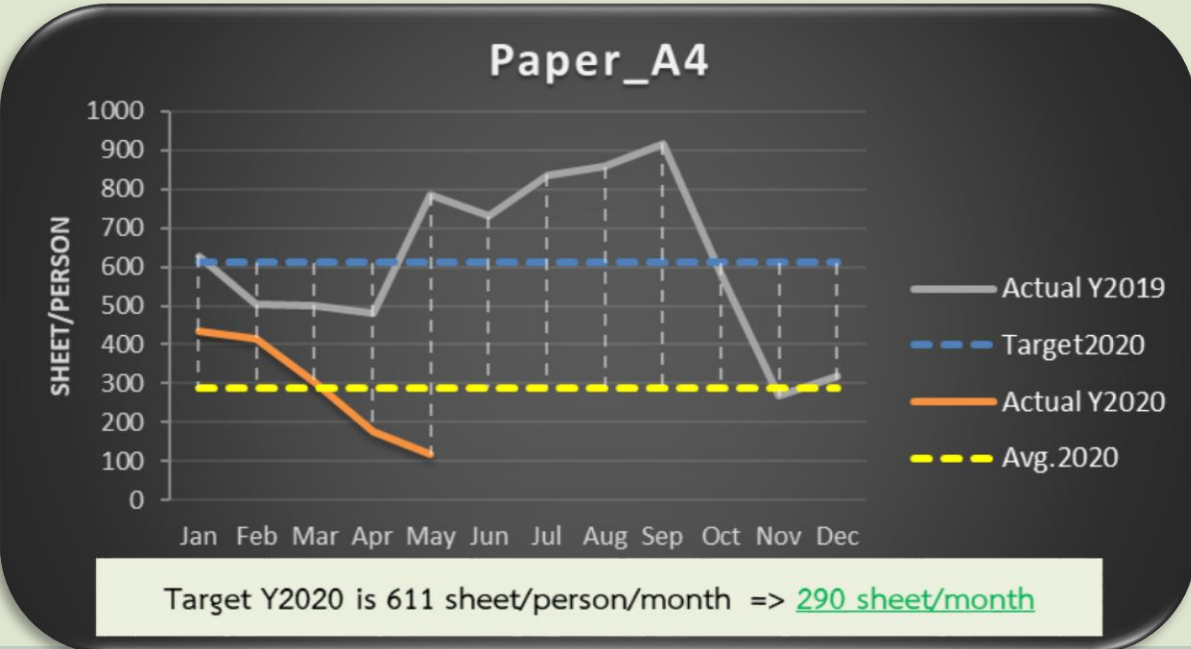
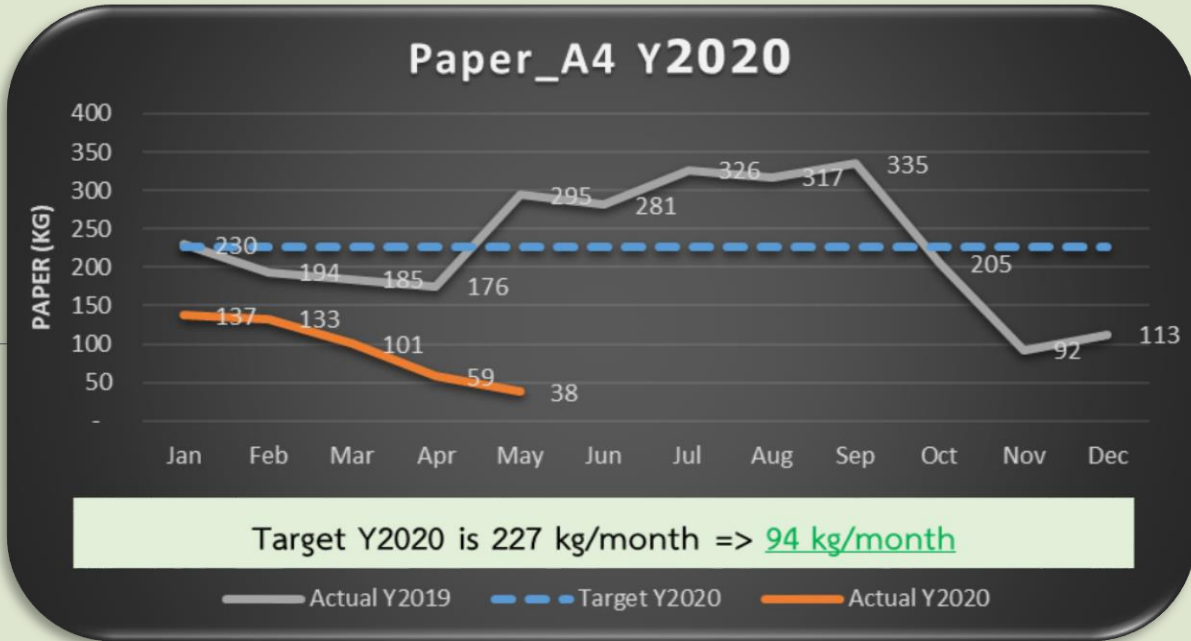
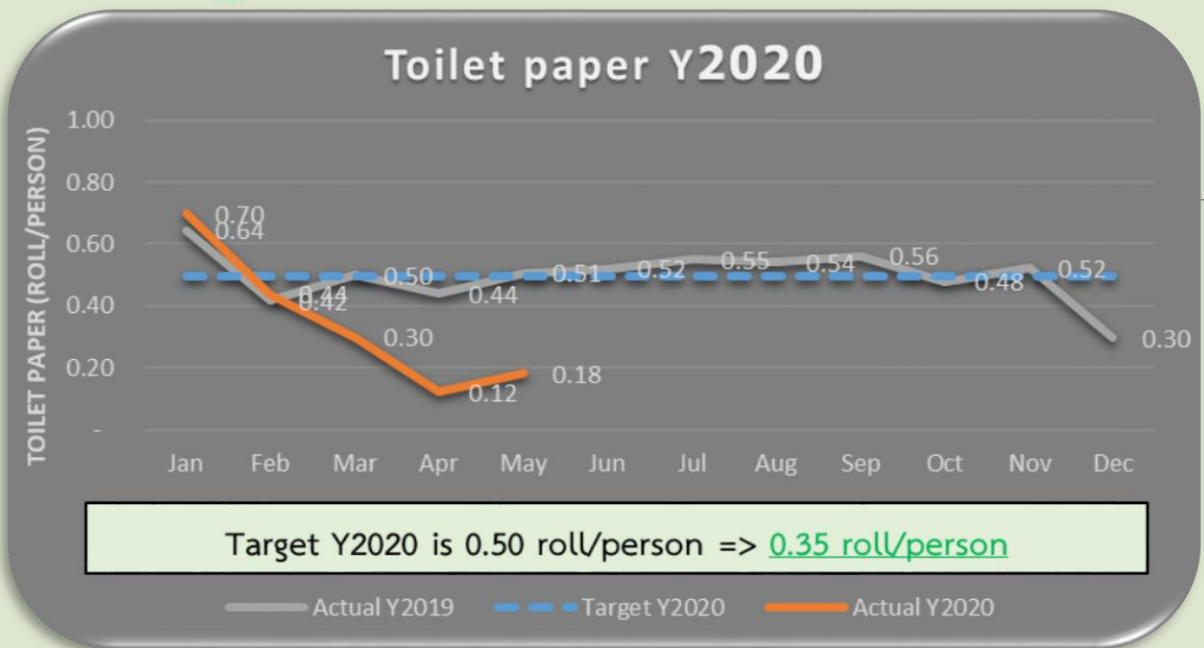
Target Y2020 is 14,257 kWh/month => **14,304 kWh/month**

— Actual Y2019    - - - Target Y2020    — Actual Y2020

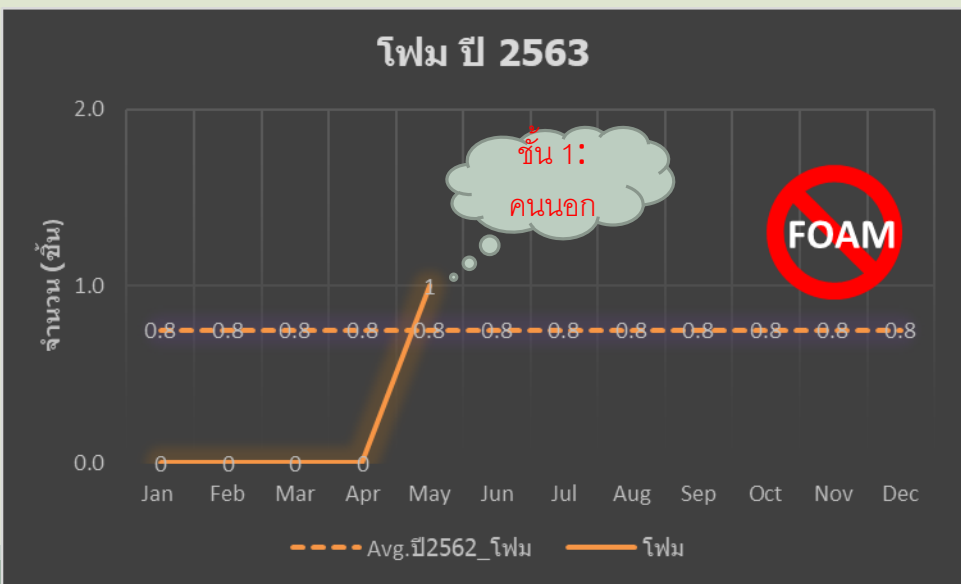
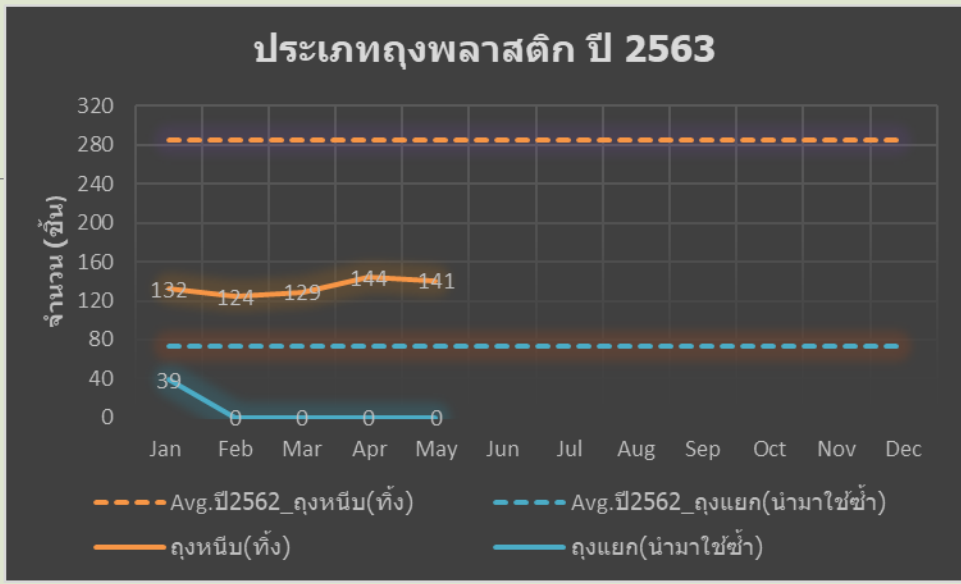
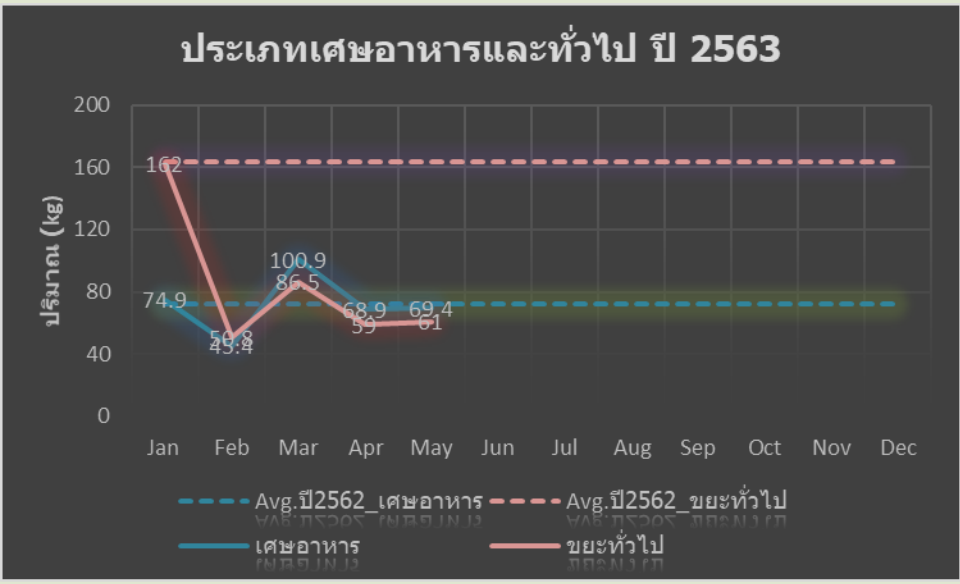
# ✦ ข้อมูลการใช้น้ำมันเชื้อเพลิง



# ข้อมูลการใช้กระดาษ



# ข้อมูลของเสีย





# รายงานการปล่อยก๊าซเรือนกระจก ปี 2563

