

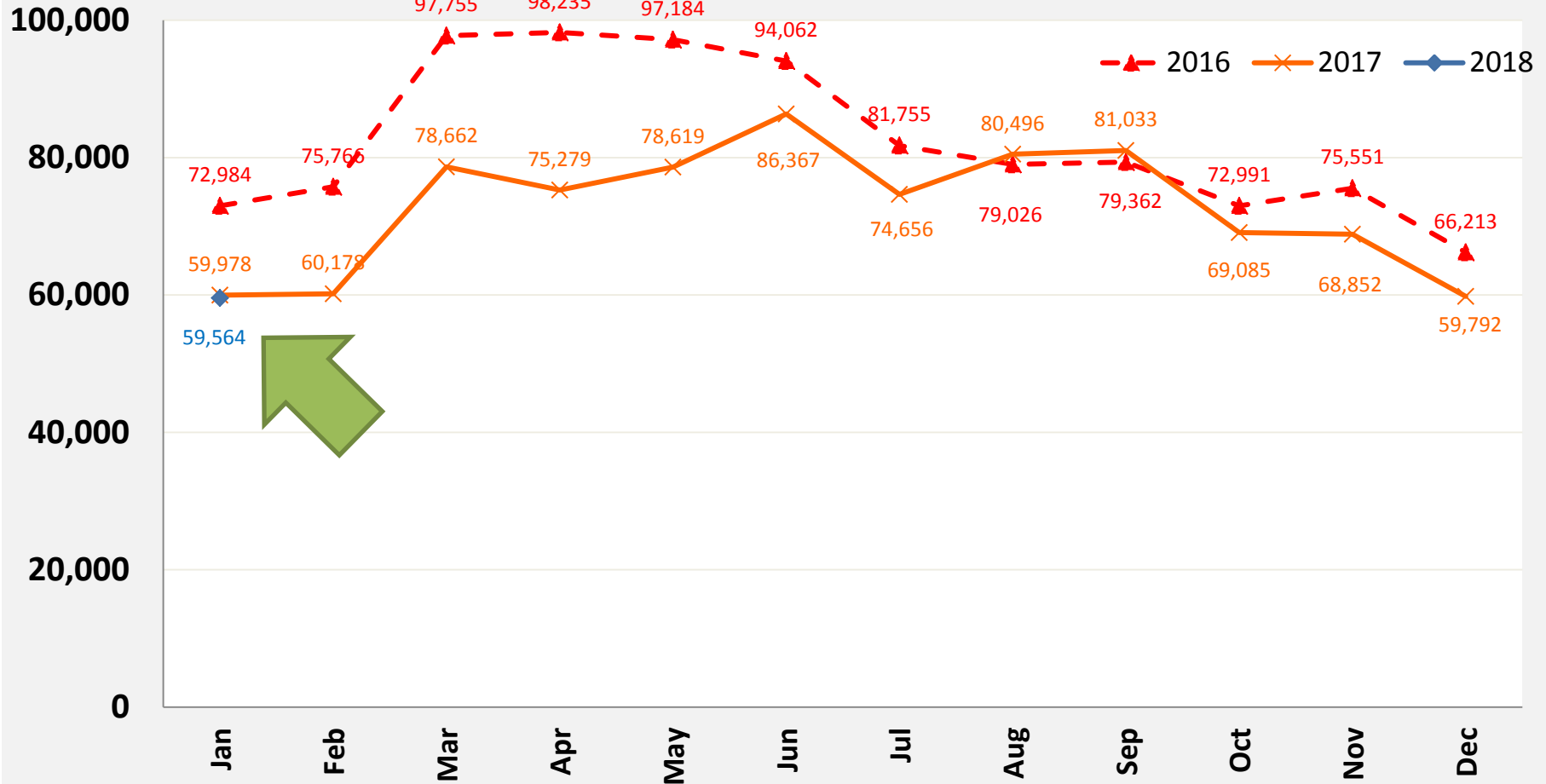
# **รายงาน..สถานการณ์**

## **สถิติรายเดือน**

### **การดำเนินงานสำนักงานสีเขียว**

Baht/ month

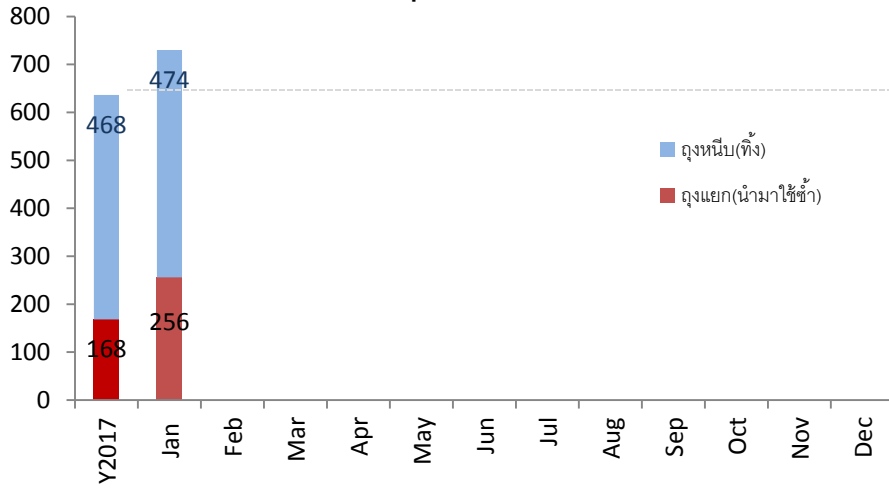
## ค่าใช้จ่ายการใช้ไฟฟ้า Y2016-Y2018



Jan'18 เราช่วยลด GHG จากการใช้ไฟฟ้าได้ 703 kgCO<sub>2</sub>eq เมื่อเทียบกับ Jan'17

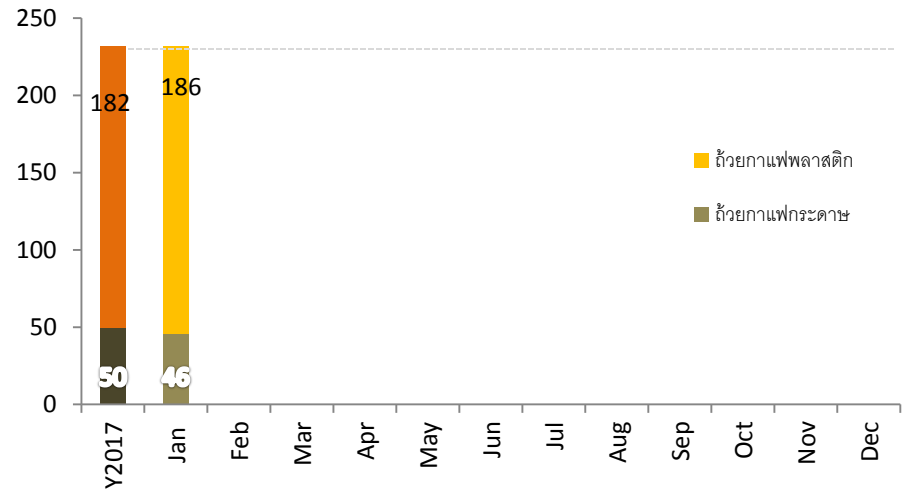
Pcs/month

### การทิ้งถุงพลาสติก Y2018



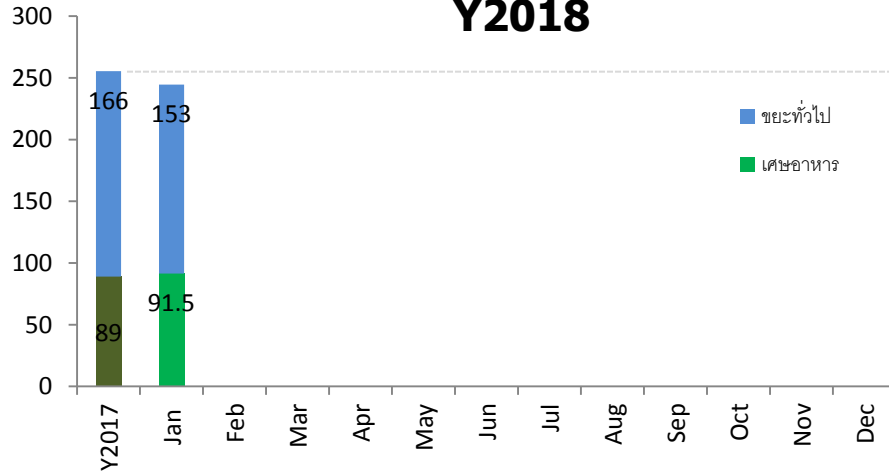
Pcs/month

### การทิ้งภาชนะใช้ครั้งเดียว Y2018



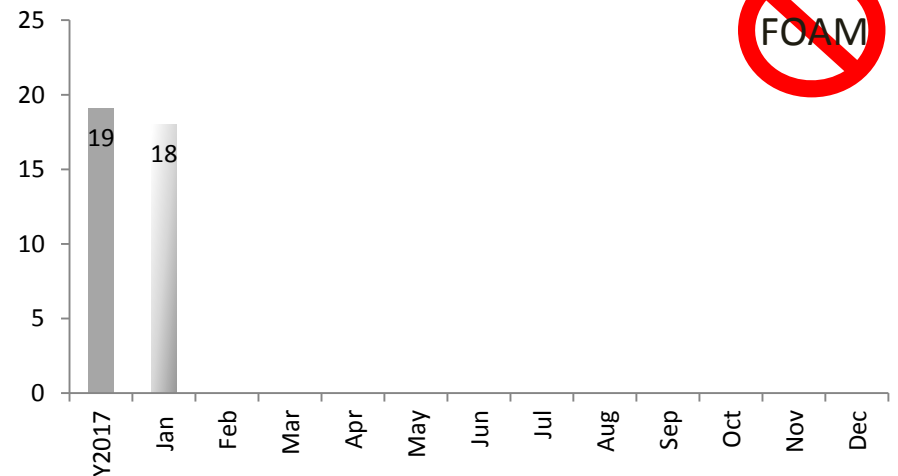
kg/month

### การทิ้งเศษอาหารและขยะทั่วไป Y2018



Pcs/month

### การทิ้งโฟม Y2018

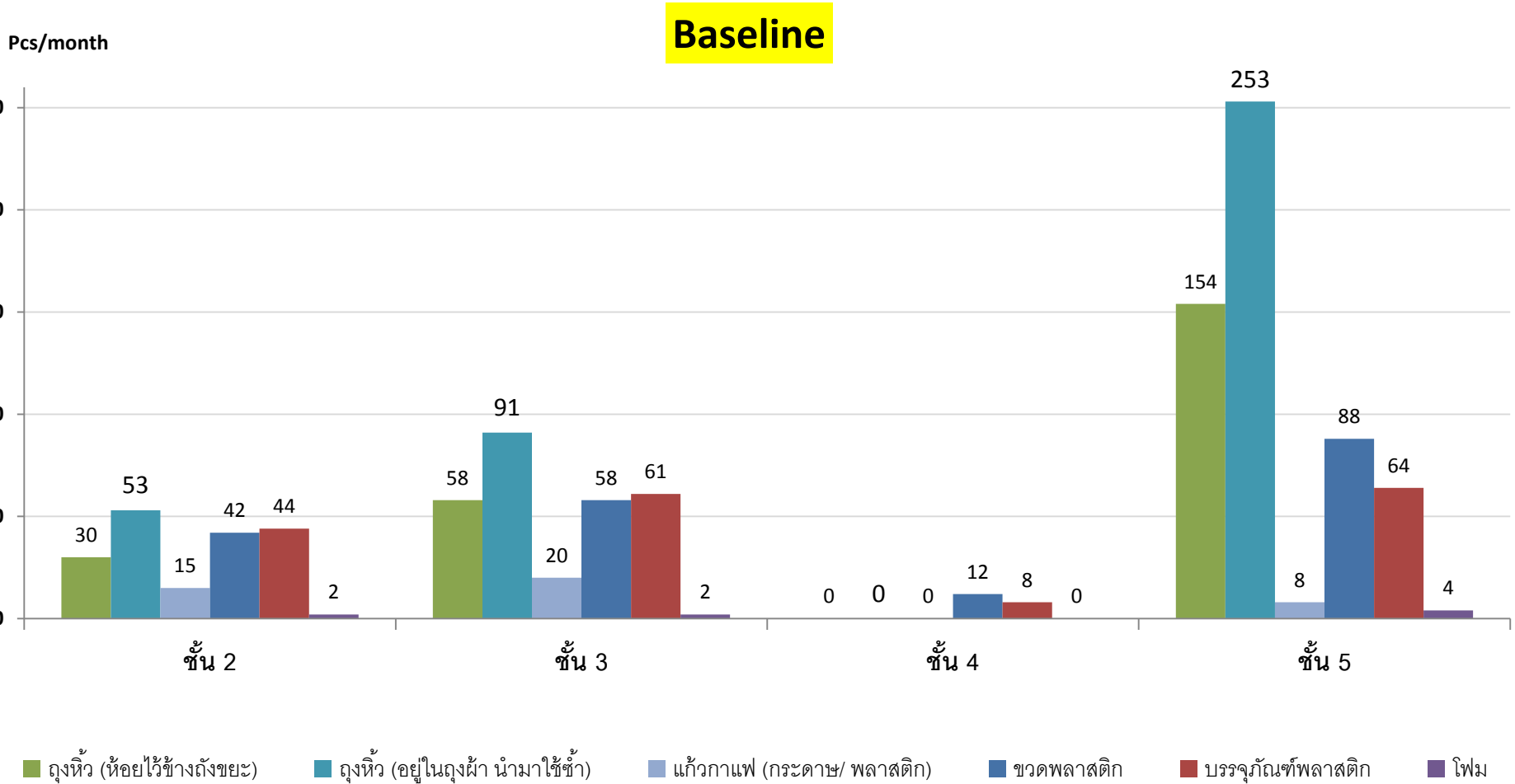


**ผลสำรวจ**

**การตั้งเป้าหมายลดปริมาณขยะ**

**ในแต่ละชั้น**

ผลสำรวจข้อมูลการทิ้งขยะประเภทต่างๆ ของเจ้าหน้าที่ในแต่ละชั้น



## เป้าหมายการลดการทิ้งขยะของแต่ละชั้น (แยกตามประเภท)

	ถุงหิ้ว (ห้อยข้างถังขยะ)	ถุงหิ้ว (นำมาใช้ซ้ำ)	แก้วกาแฟ (กระดาษ/ พลาสติก)	ขวด พลาสติก	บรรจุภัณฑ์ พลาสติก	โฟม
ชั้น 2	-50%	-50%	-50%	-25%	-25%	-100%
ชั้น 3	-50%	-50%	-100%	-50%	-50%	-100%
ชั้น 4	-	-	-	-25%	-50%	-100%
ชั้น 5	-30%	-30%	-50%	-60%	-30%	-100%

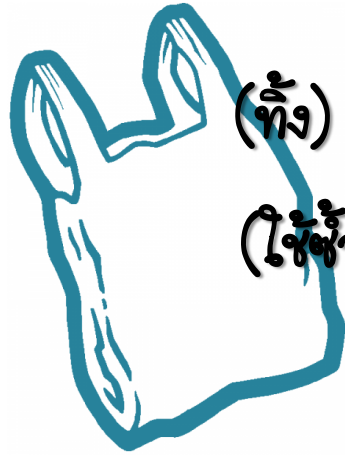
**ผ่านไปแล้ว 20 วัน..**

**มาดูกันว่า .... ก.พ. 61**

**แนวโน้มเป็นอย่างไร**

**สนับสนุนข้อมูลโดย ทีมแม่บ้านของเรา**

ชั้น 5



(ทิ้ง) เป้าหมาย < 108 ไบ 165 ไบ

(ใช้ซ้ำ) เป้าหมาย < 177 ไบ 138 ไบ



เป้าหมาย < 8 ไบ

1 ไบ



เป้าหมาย < 35 ไบ

69 ไบ



เป้าหมาย < 44 ไบ

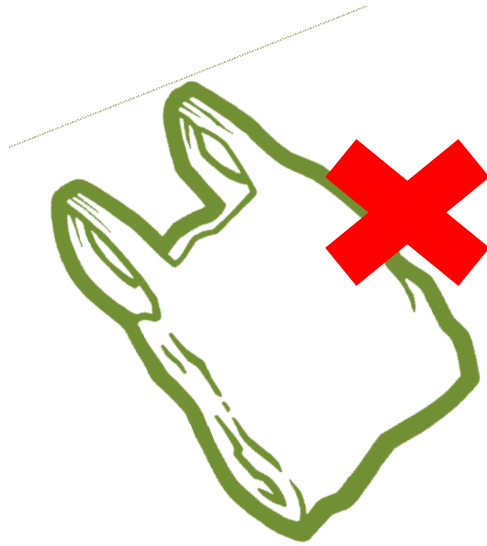
36 ไบ



10 ไบ



ชั้น 4



เป้าหมาย < 4 ใบ

7 ใบ



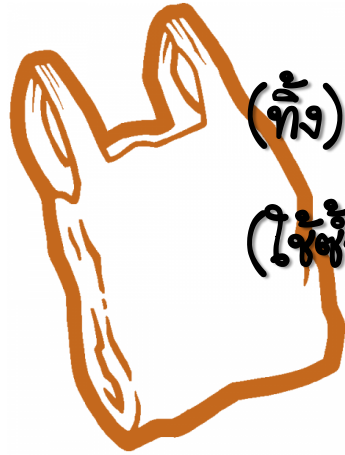
เป้าหมาย < 9 ใบ

7 ใบ



0 ใบ

ชั้น 3



(ทิ้ง) เป้าหมาย < 29 ใบ 44 ใบ

(ใช้ซ้ำ) เป้าหมาย < 48 ใบ 46 ใบ



เป้าหมาย < 0 ใบ

1 ใบ



เป้าหมาย < 29 ใบ

36 ใบ



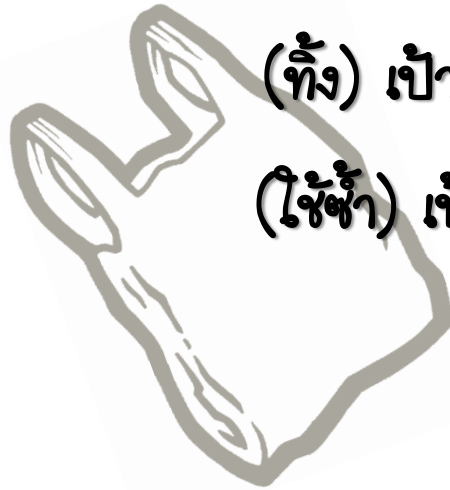
เป้าหมาย < 30 ใบ

8 ใบ



0 ใบ

ชั้น 2



(ทิ้ง) เป้าหมาย < 15 โใบ 25 โใบ

(ใช้ซ้ำ) เป้าหมาย < 26 โใบ 7 โใบ



เป้าหมาย < 7 โใบ

0 โใบ



เป้าหมาย < 31 โใบ

32 โใบ



เป้าหมาย < 33 โใบ

- โใบ



0 โใบ



#สู้ต่อไป จั๊บน

**ขอเป็นกำลังใจให้เพื่อนๆ นะจ๊ะ**

**คณะทำงาน Green Office**

**ทำความรู้จักกับ**

**เกณฑ์การประเมิน**



**ระดับประเทศ**



## ๖ หมวด

๑. นโยบายและการวางแผนการดำเนินงาน
๒. การสื่อสารและการสร้างจิตสำนึก
๓. การใช้ทรัพยากรและพลังงาน
๔. การจัดการของเสีย
๕. สภาพแวดล้อมและความปลอดภัย
๖. การจัดซื้อจัดจ้าง



## ๑. นโยบายและการวางแผนการดำเนินงาน

๑.๑ การกำหนดนโยบายสิ่งแวดล้อม

๑.๒ คณะทำงานด้านสิ่งแวดล้อม

๑.๓ ข้อมูลก๊าซเรือนกระจก

## ๒. การสื่อสารและสร้างจิตสำนึก

๒.๑ การรณรงค์ประชาสัมพันธ์แก่พนักงาน

## ๓. การใช้ทรัพยากรและพลังงาน

๓.๑ การใช้น้ำ

๓.๒ การใช้พลังงาน

๓.๓ การใช้ทรัพยากรอื่นๆ

๓.๔ การจัดประชุมและนิทรรศการ



## ๔. การจัดการของเสีย

๔.๑ การจัดการของเสีย

๔.๒ การจัดการน้ำเสีย

## ๕. สภาพแวดล้อมและความปลอดภัย

๕.๑ อากาศในสำนักงาน    ๕.๒ แสงในสำนักงาน

๕.๓ เสียง    ๕.๔ ความน่าอยู่

๕.๕ การเตรียมพร้อมต่อสภาวะฉุกเฉิน

## ๖. การจัดซื้อและจัดจ้าง

๖.๑ การจัดซื้อสินค้า    ๖.๒ การจัดจ้าง



**ขอเชิญ ผู้สนใจ ร่วมเป็นคณะกรรมการ**

**ตรวจประเมิน การดำเนินงาน**



**สถาบันสิ่งแวดล้อมไทย**

**แจ้งความประสงค์ได้ที่... คณะทำงาน Green Office**



***เราขอบคุณอยู่.....***