



ข้อมูลการใช้ทรัพยากร  
พลังงาน และของเสีย  
สถาบันสิ่งแวดล้อมไทย

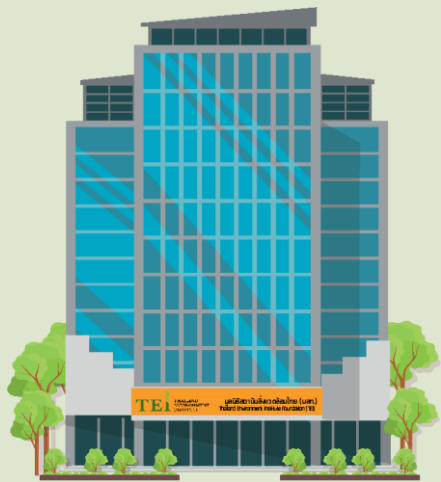
**GREEN**

Office

TEI มุ่งสู่สำนักงานสีเขียว

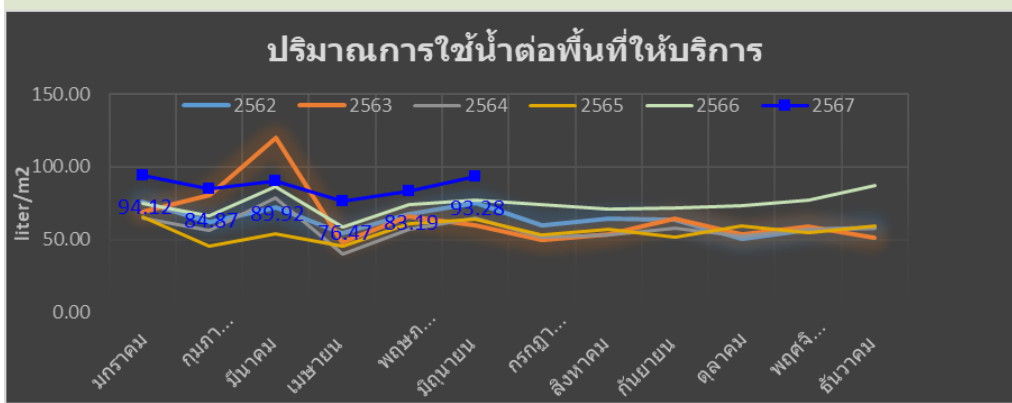
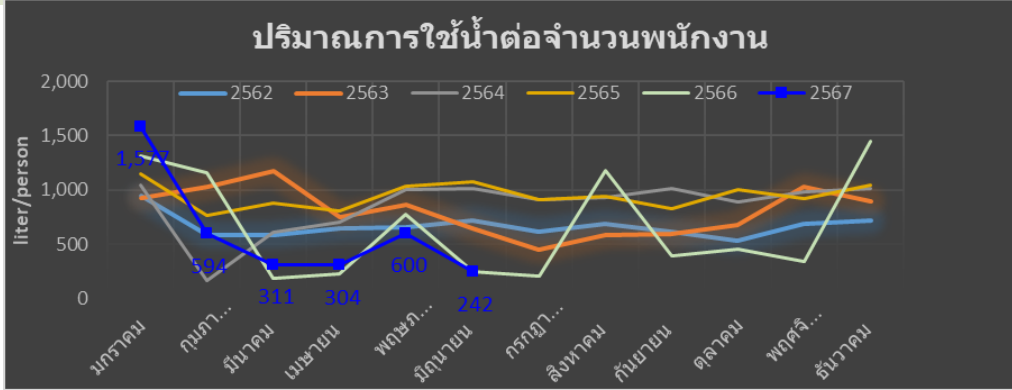
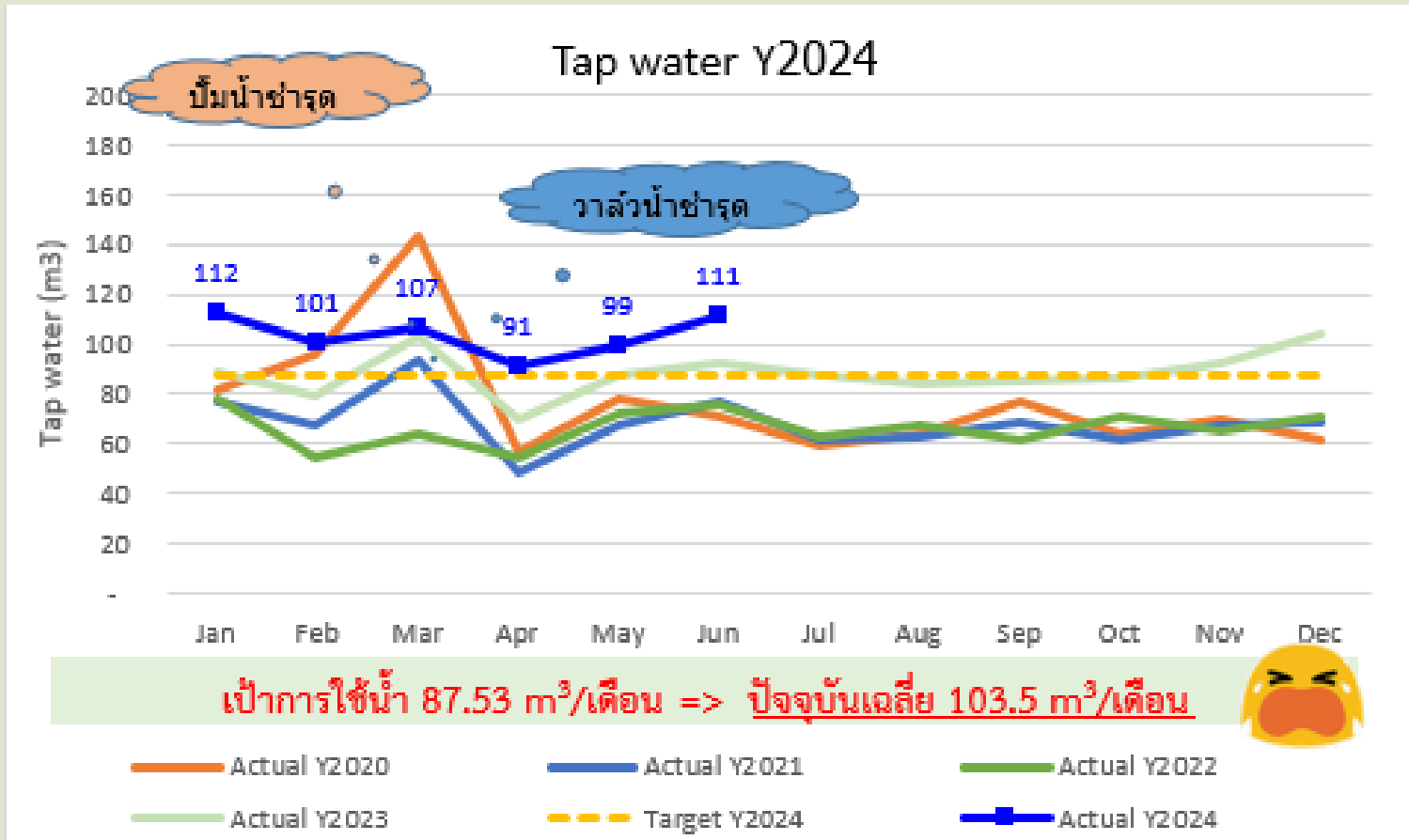


# ❖ เป้าสำนักงานสีเขียว : สถาบันสิ่งแวดล้อมไทย ปี 2567

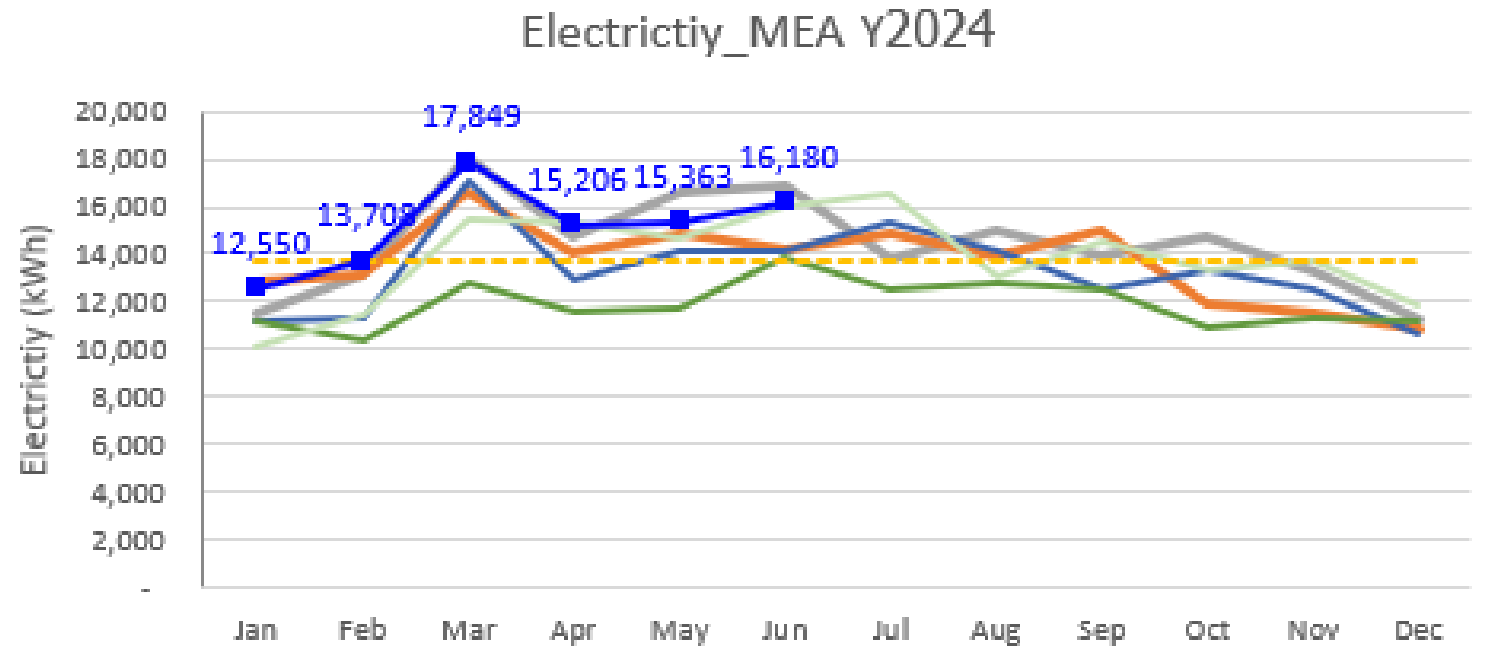


หัวข้อ	เป้าฯ ปี 2567	หมวด
การใช้น้ำประปา	ลดลง 1%	หมวด 3
การใช้ไฟฟ้า	ลดลง 1%	หมวด 3
การใช้น้ำมันเชื้อเพลิง	ลดลง 1%	หมวด 3
การใช้กระดาษ	ลดลง 1%	หมวด 3
ปริมาณของเสีย	ลดลง 15%	หมวด 4
ปริมาณการปล่อยก๊าซเรือนกระจก	ลดลง 1%	หมวด 1

# หมวด 3: ข้อมูลการใช้น้ำประปา

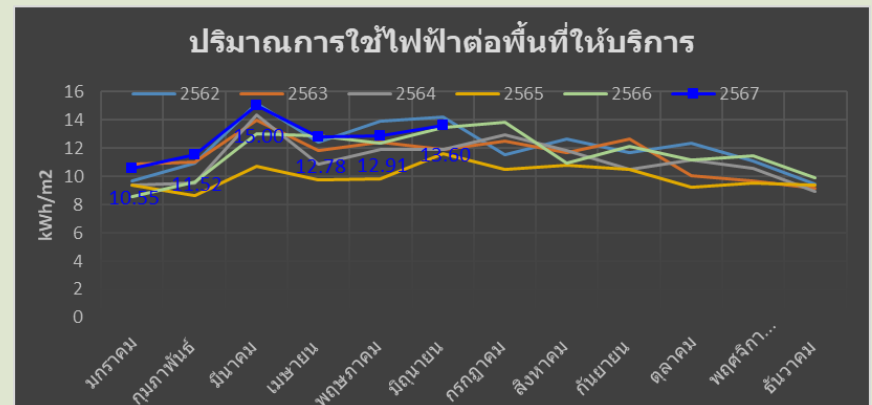
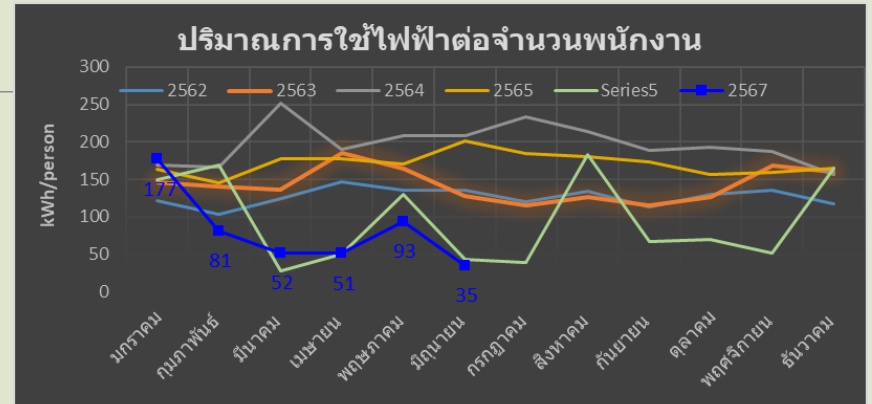


# หมวด 3: ข้อมูลการไฟฟ้า

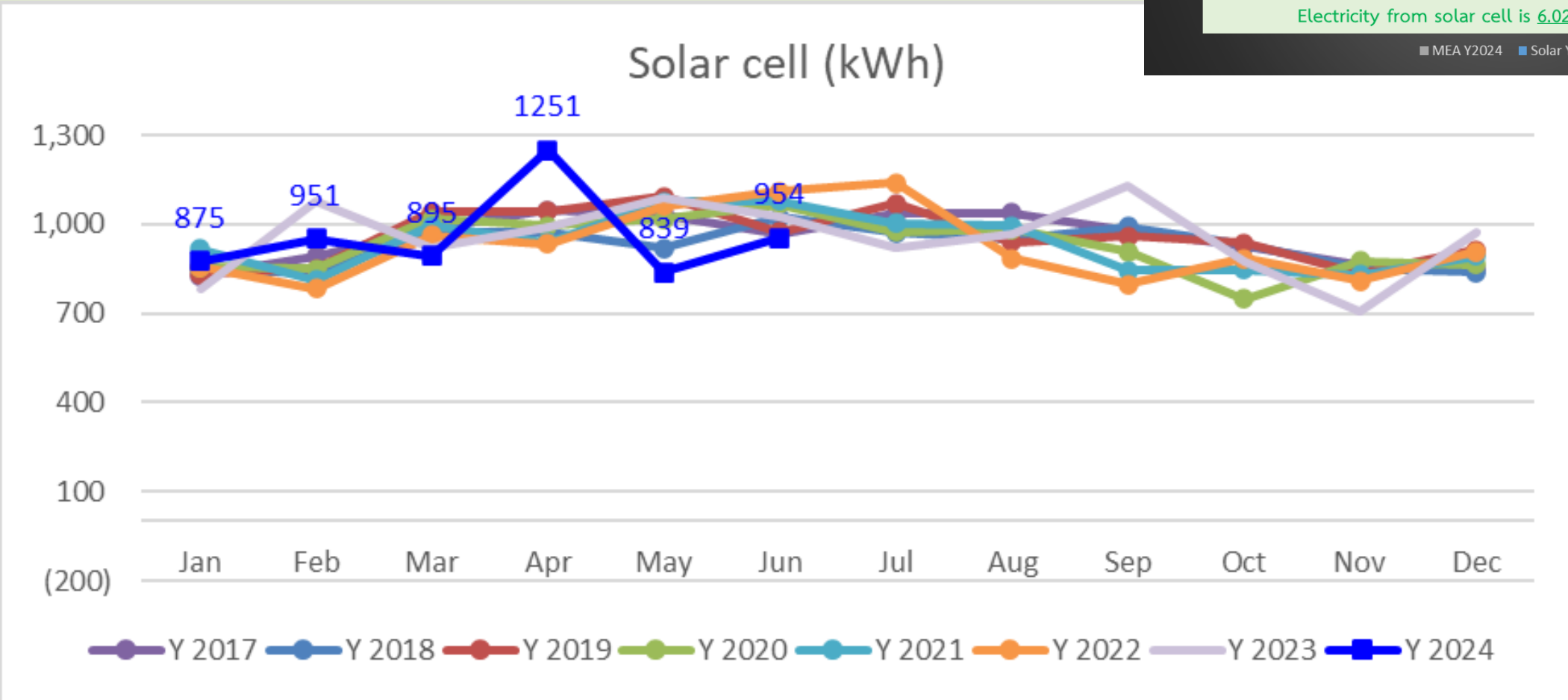
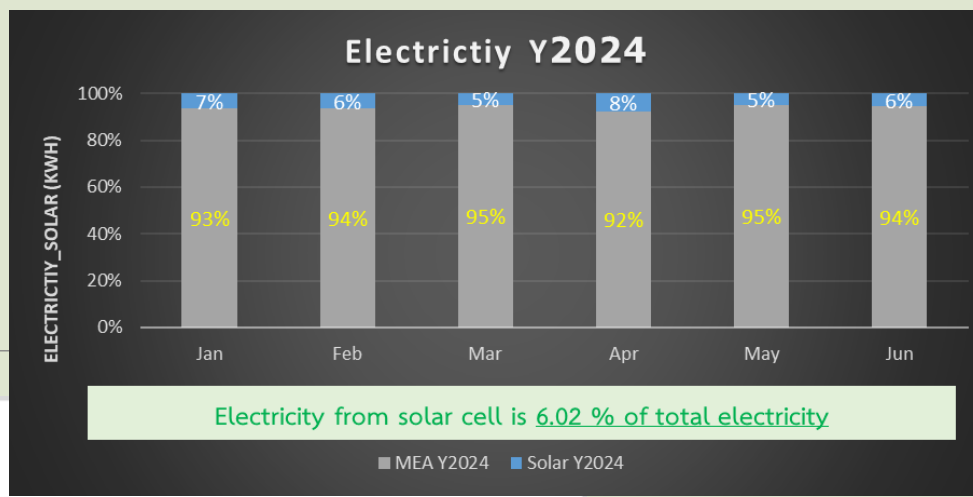


เป้าการใช้ไฟฟ้า 13,687 kWh/เดือน => ปัจจุบันเฉลี่ย 15,143 kWh/เดือน 😡

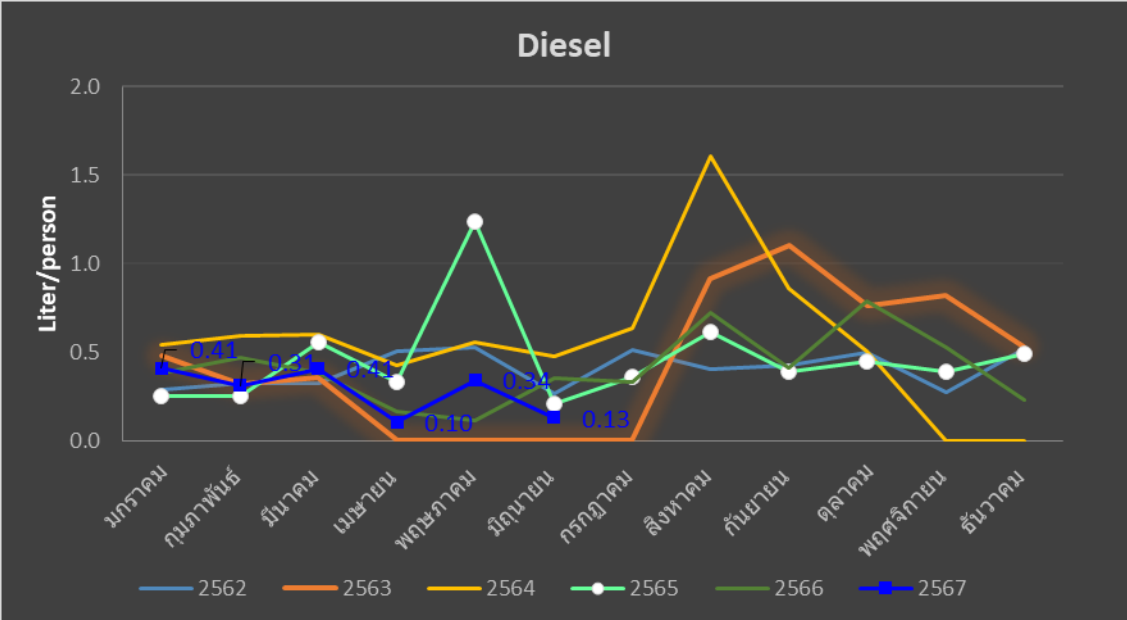
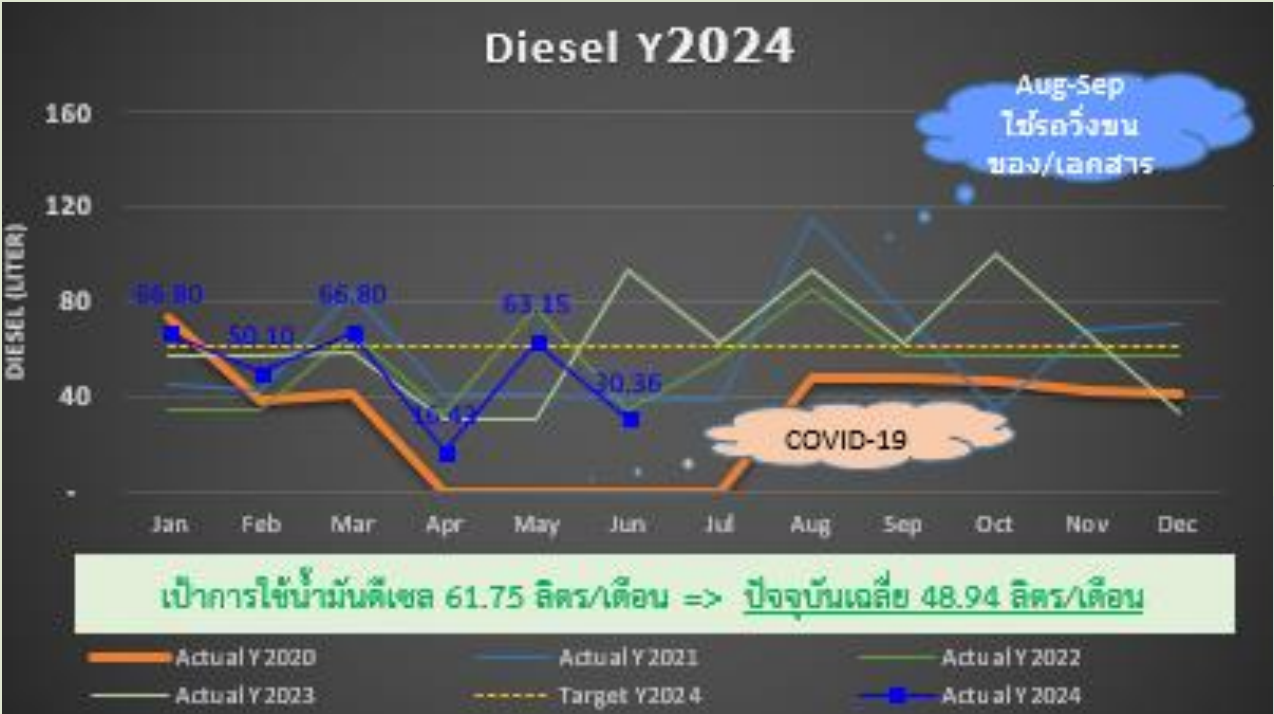
- Actual Y2019
- Actual Y2020
- Actual Y2021
- Actual Y2022
- Actual Y2023
- Target Y2024
- Actual Y2024



# หมวด 3: ข้อมูลการไฟฟ้า (ต่อ)



# หมวด 3: ข้อมูลการใช้น้ำมันเชื้อเพลิง



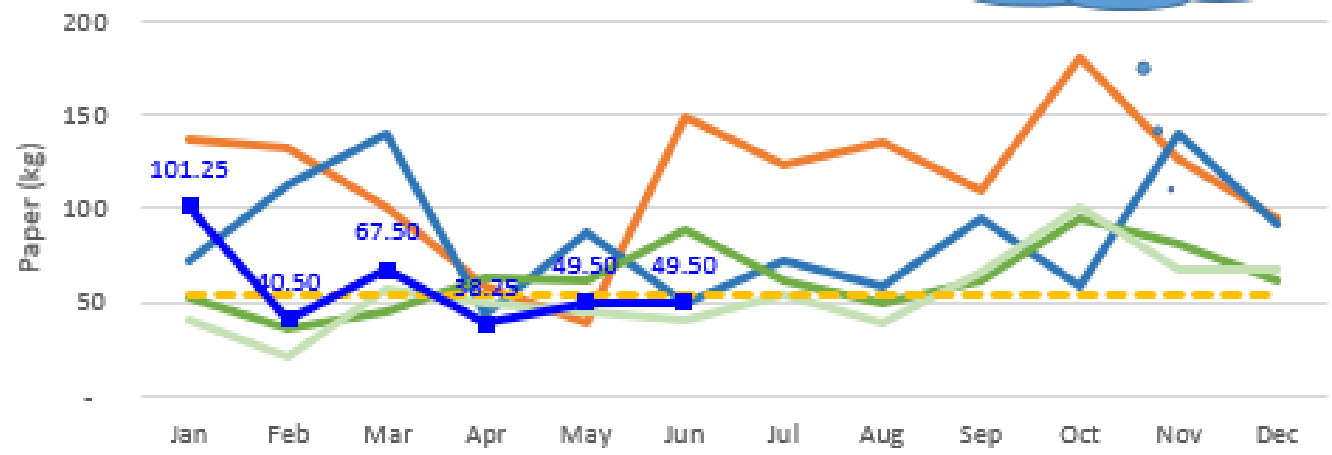
# หมวด 3: ข้อมูลการใช้น้ำมันเชื้อเพลิง (ต่อ)



# หมวด 3: ข้อมูลการใช้กระดาษ

Paper\_A4 Y2024

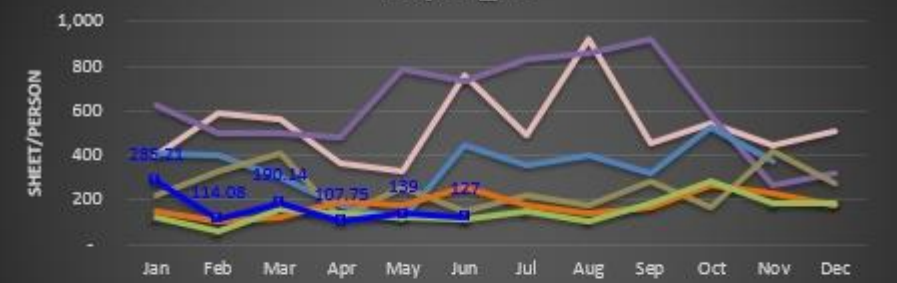
ส่งรายงานภาครัฐ



เป้าการใช้กระดาษ A4 53.27 kg/เดือน => ปัจจุบันเฉลี่ย 57.75 kg/เดือน

- Actual Y2020
- Actual Y2021
- Actual Y2022
- Actual Y2023
- Target Y2024
- Actual Y2024

Paper\_A4



เป้าการใช้กระดาษ A4 150 แผ่น/คน/เดือน => ปัจจุบันเฉลี่ย 161 แผ่น/คน/เดือน

- Y2018
- Y2019
- Y2020
- Y2021
- Y2022
- Y2023
- Y2024

Paper\_A4

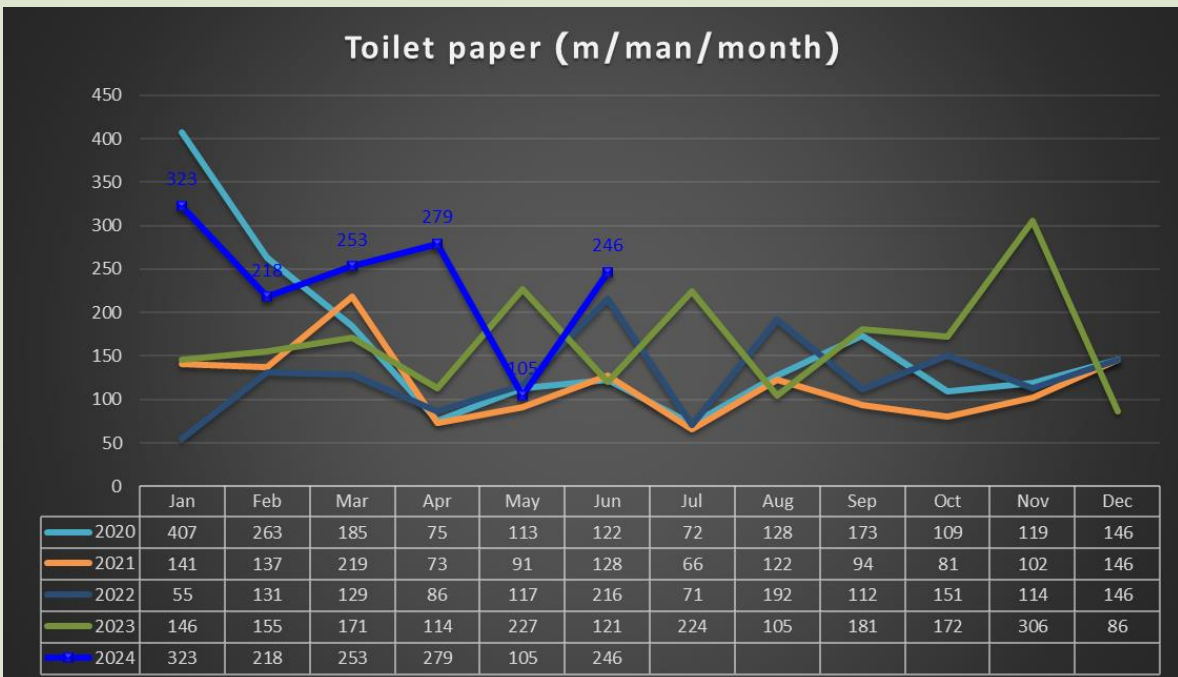
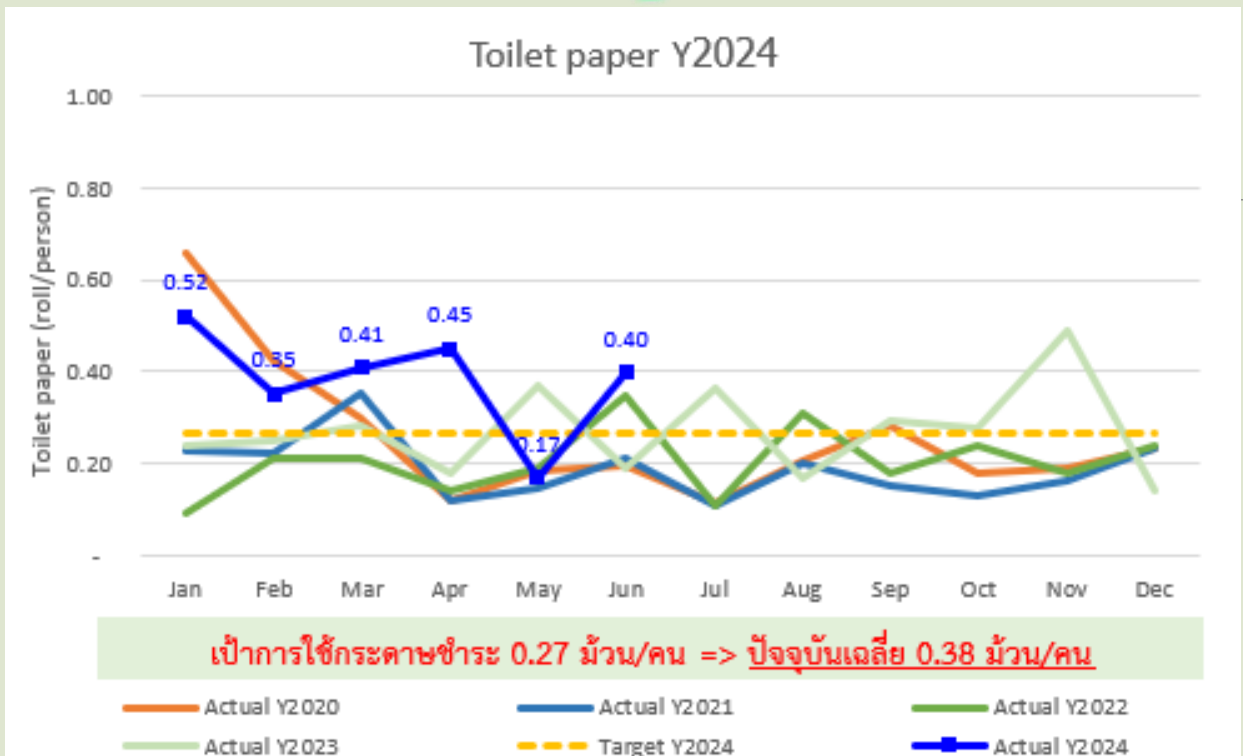


เป้าการใช้กระดาษ A4 0.75 kg/คน/เดือน => ปัจจุบันเฉลี่ย 0.80 kg/คน/เดือน

- Y2018
- Y2019
- Y2020
- Y2021
- Y2022
- Y2023
- Y2024



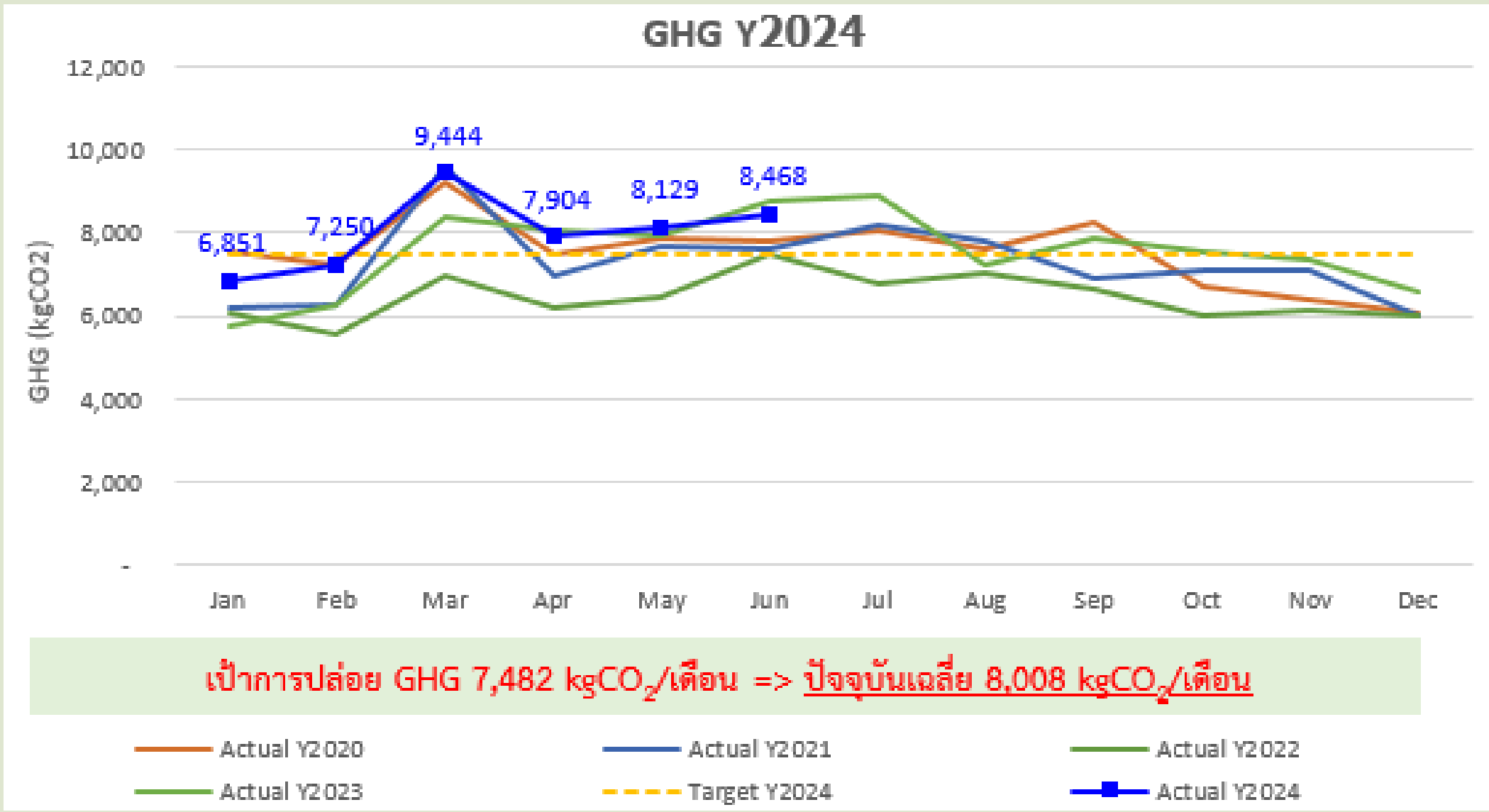
# หมวด 3: ข้อมูลการใช้กระดาษ (ต่อ)



# ❖ หมวด 4: ข้อมูลของเสีย



# ❖ การปล่อยก๊าซเรือนกระจก ปี 2567



# ❖ สรุปข้อมูลสถาบันสิ่งแวดล้อมไทย ปี 2567 (มิ.ย.67)

หัวข้อ	ข้อมูลปริมาณ				ข้อมูลปริมาณ ปี 2567			
	ปี 2563	ปี 2564	ปี 2565	ปี 2566	เป้าฯ รายปีไม่เกิน	เป้าฯ รายเดือนไม่เกิน	ปัจจุบัน ค่าเฉลี่ยรายเดือน	Diff
(ม.3) น้ำประปา (m <sup>3</sup> )	922	823	797	1,061	1,050	88	104	(18)%
(ม.3) ไฟฟ้า (kWh)	163,877	159,276	142,634	165,901	164,242	13,687	15,143	(11)%
(ม.3) น้ำมัน Diesel* (liter)	377 r* (8/12)	693	651	749	741	62	50	21%
(ม.3) กระดาษ A4 (kg)	1,386	1,021	753.75	646	640	53	58	(8)%
(ม.4) ขยะทั่วไป** (kg)	712	438	392	479	476	34	43	(27)%
(ม.4) เศษอาหาร** (kg)	847	892	505	0	-	-	-	-
(ม.1) ก๊าซเรือนกระจก (kgCO <sub>2</sub> )	90,229	87,408	77,384	90,657	75,836	7,482	8,008	(7)%