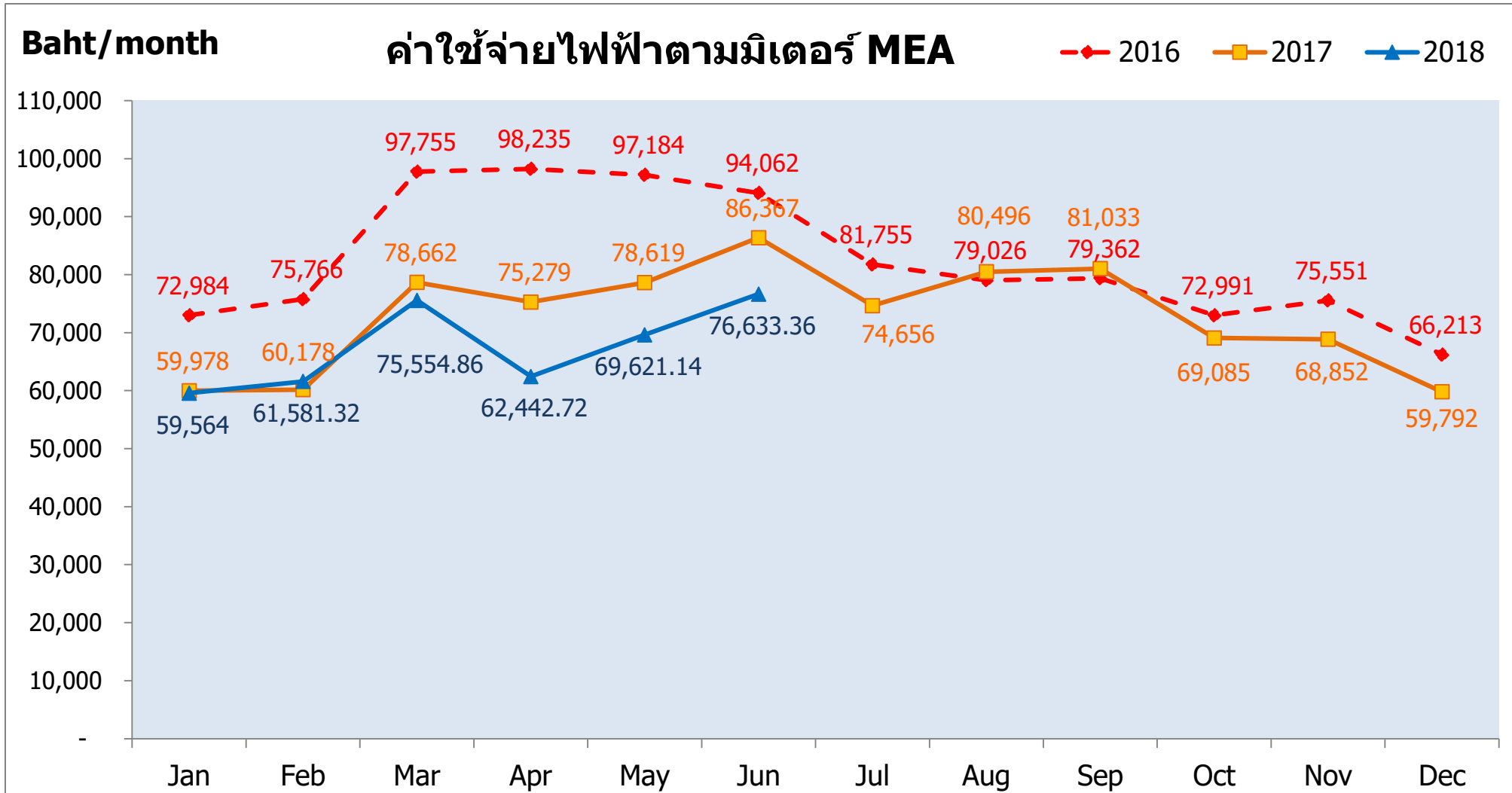


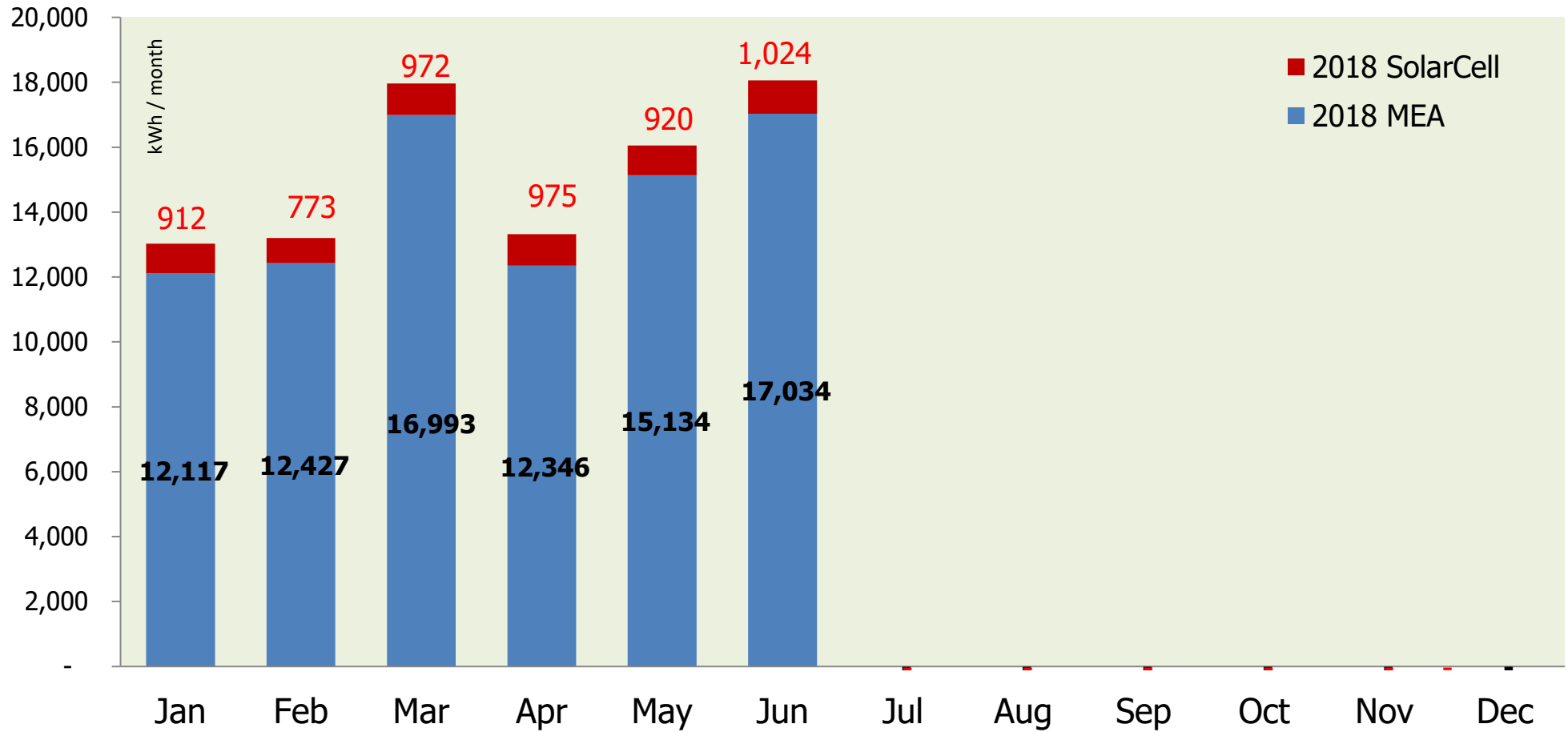
**รายงาน..สถานการณ์
สถิติรายเดือน มิถุนายน 2561**

การดำเนินงานสำนักงานสีเขียว

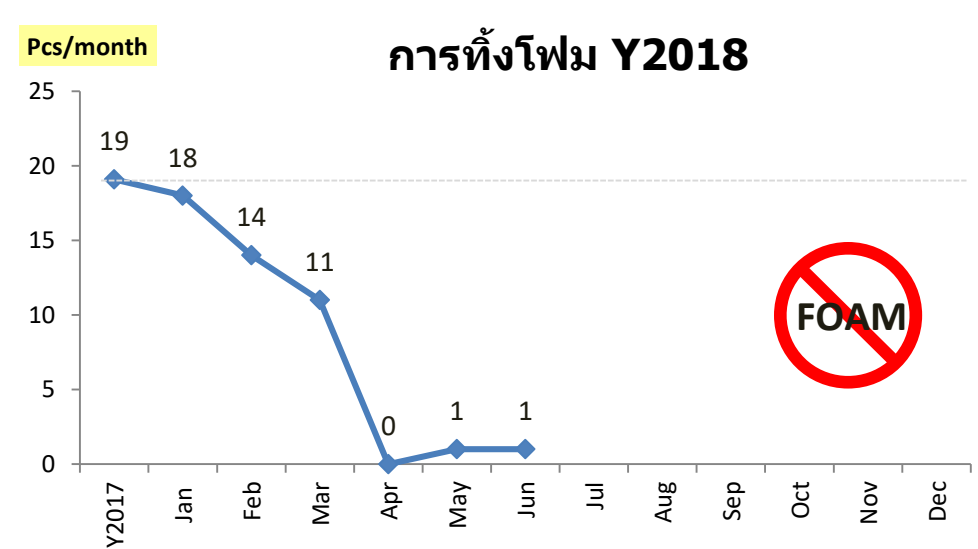
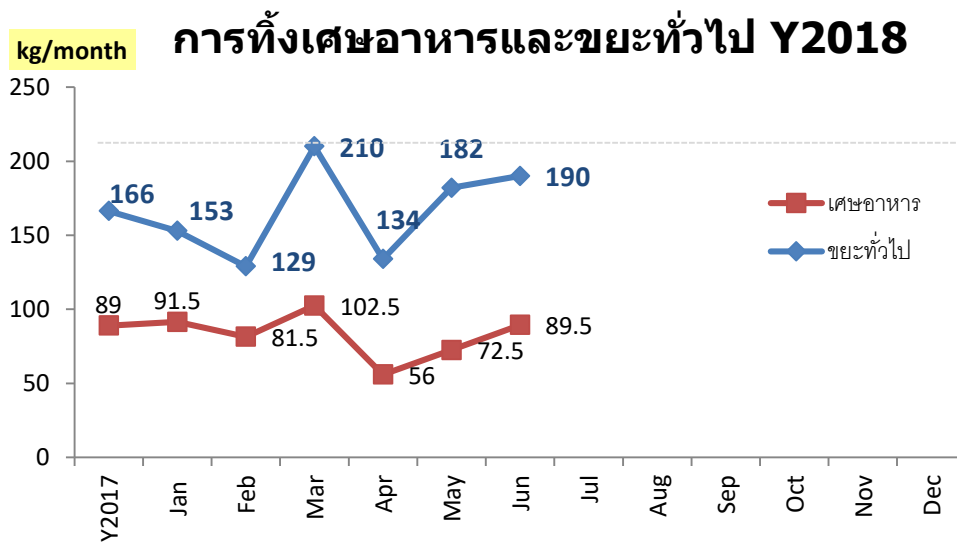
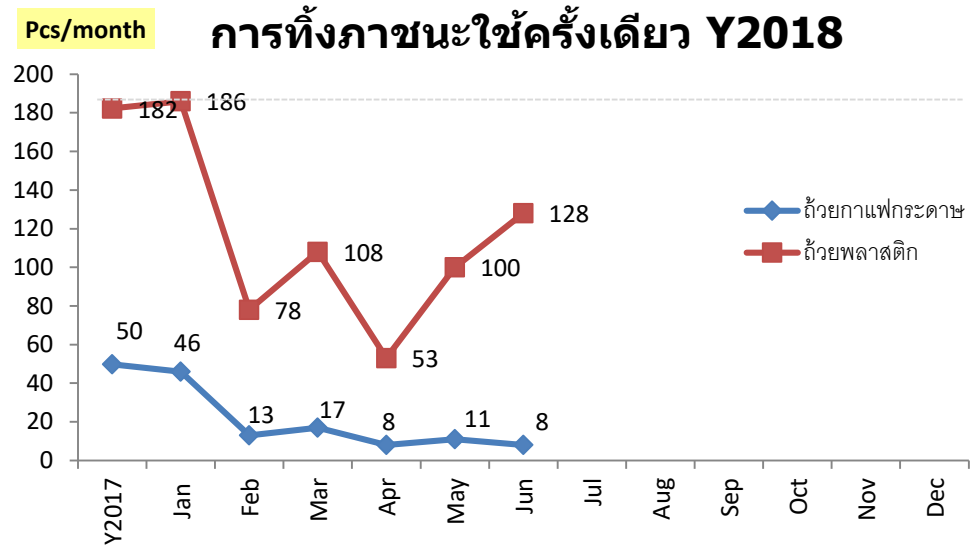
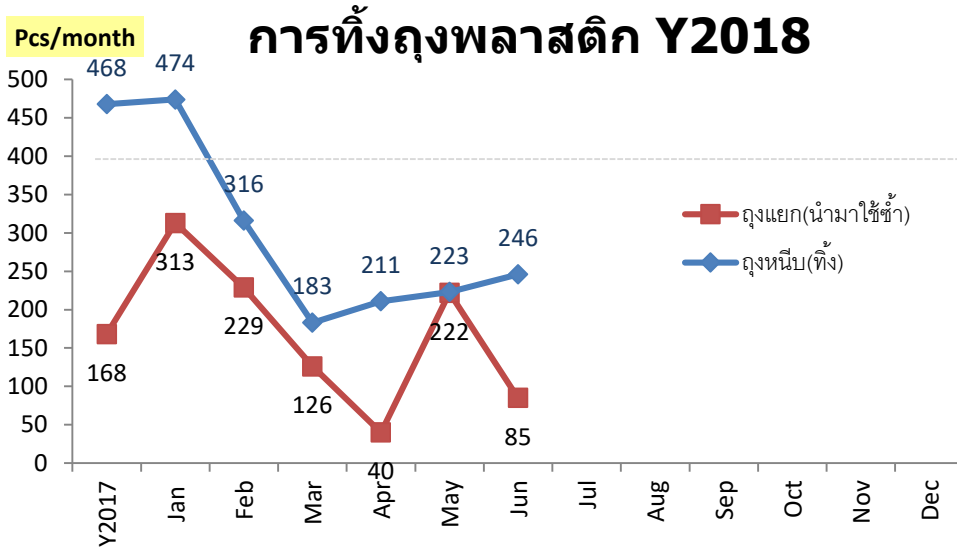


June'18 ลดค่าใช้จ่ายได้ 9,734 บาท ลด GHG 1,217.75 kgCO₂e เมื่อเทียบกับ **June'17**

การใช้ไฟฟ้าจากการไฟฟ้านครหลวงและแผงพลังงานแสงอาทิตย์ Y2018



ปริมาณการใช้พลังงานไฟฟ้าโดยรวมของอาคารมูลนิธิสถาบันสิ่งแวดล้อมไทย



ชั้น 2



(ทิ้ง) เป้าหมาย < 15 ใบ June = 19 ใบ

(ใช้ซ้ำ) เป้าหมาย < 26 ใบ June = 14 ใบ



เป้าหมาย < 7 ใบ

June = 0 ใบ



เป้าหมาย < 33 ใบ

June = 5 ใบ



เป้าหมาย < 31 ใบ

June = 15 ใบ



June = 0 ใบ

ชั้น 3



เป้าหมาย < 0 ใบ

June = 8 ใบ



(ทิ้ง) เป้าหมาย < 29 ใบ

June = 42 ใบ

(ใช้ซ้ำ) เป้าหมาย < 48 ใบ

June = 35 ใบ



เป้าหมาย < 30 ใบ

June = 21 ใบ



เป้าหมาย < 29 ใบ

June = 42 ใบ



June = 0 ใบ

ชั้น 4



June = 12 ใบ



June = 0 ใบ



เป้าหมาย < 4 ใบ

June = 12 ใบ



เป้าหมาย < 9 ใบ

June = 12 ใบ



June = 0 ใบ

ชั้น 5



(ทิ้ง) เป้าหมาย < 108 ใบ June = 153 ใบ

(ใช้ซ้ำ) เป้าหมาย < 177 ใบ June = 36 ใบ



เป้าหมาย < 4 ใบ
June = 0 ใบ



เป้าหมาย < 44 ใบ
June = 52 ใบ



เป้าหมาย < 35 ใบ
June = 63 ใบ



June = 1 ใบ