

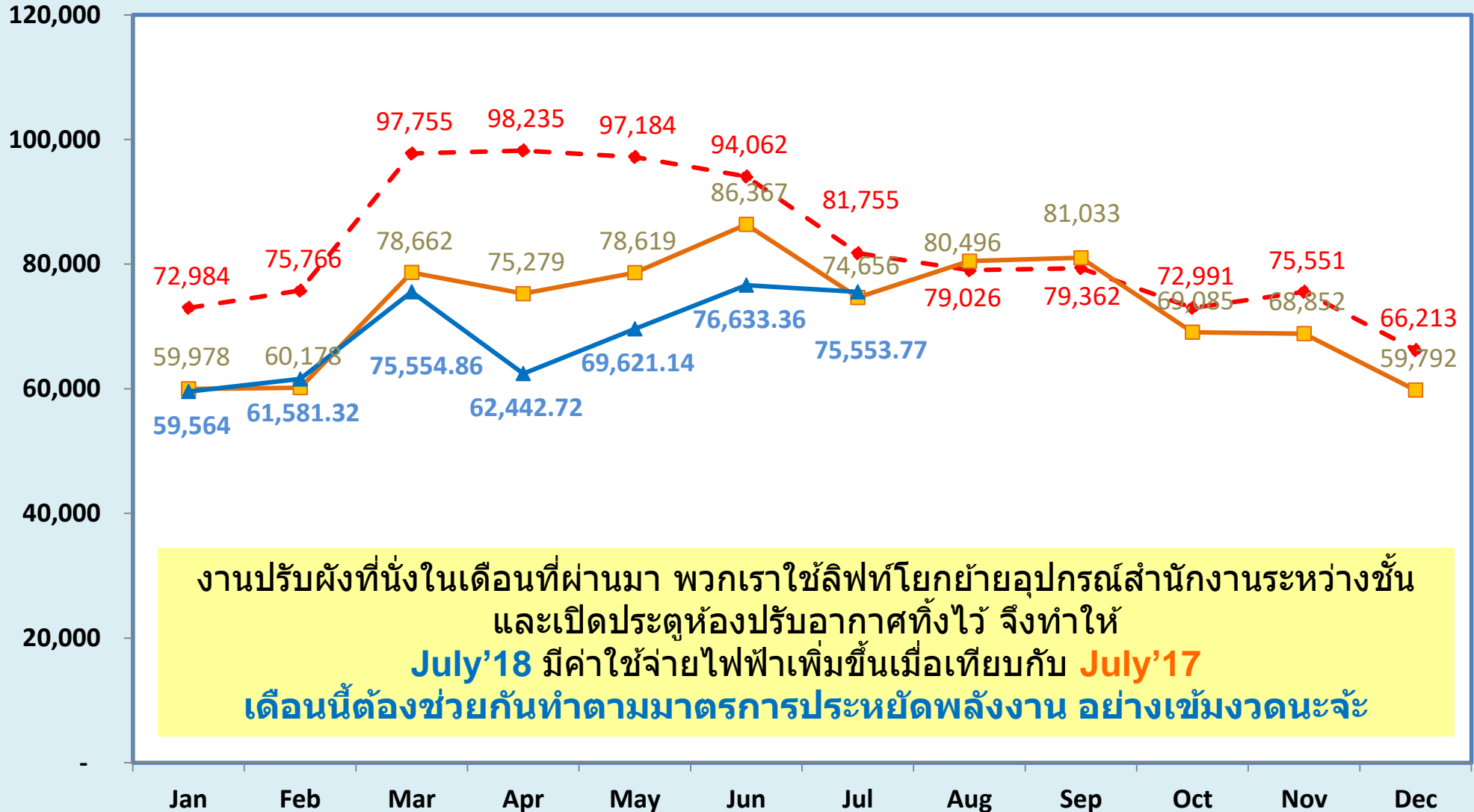
**รายงาน..สถานการณ์
สถิติรายเดือน กรกฎาคม 2561**

การดำเนินงานสำนักงานสีเขียว

Baht/month

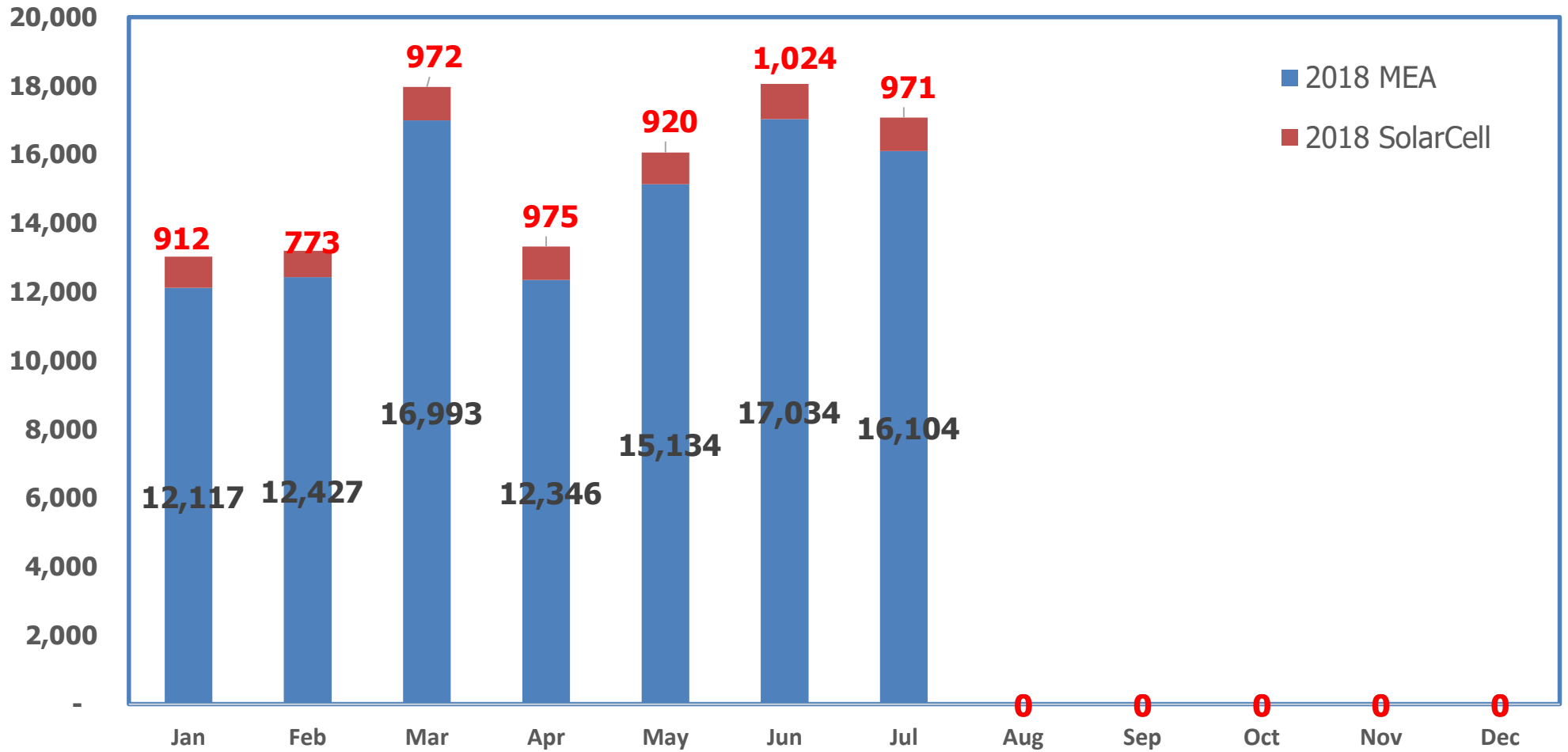
ค่าใช้จ่ายไฟฟ้าตามมิเตอร์ MEA

2016 2017 2018

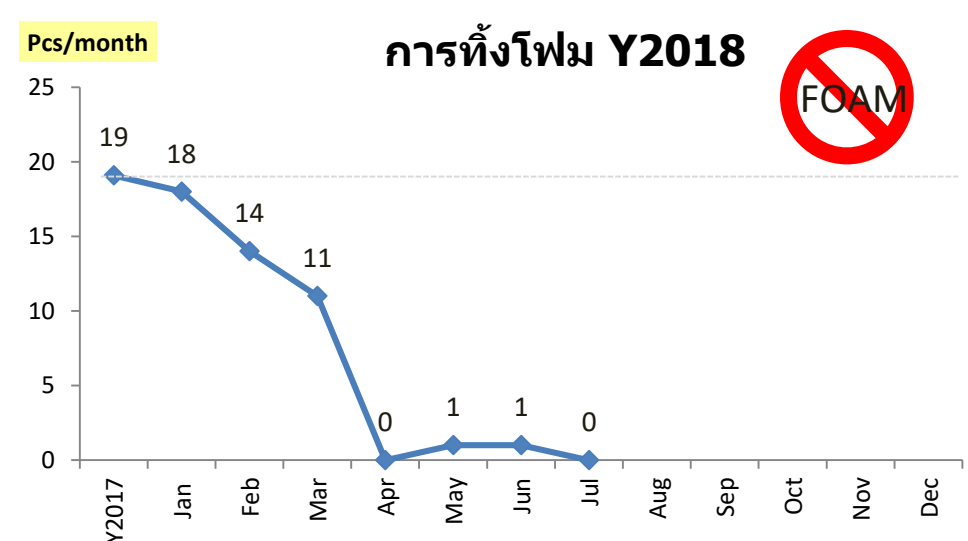
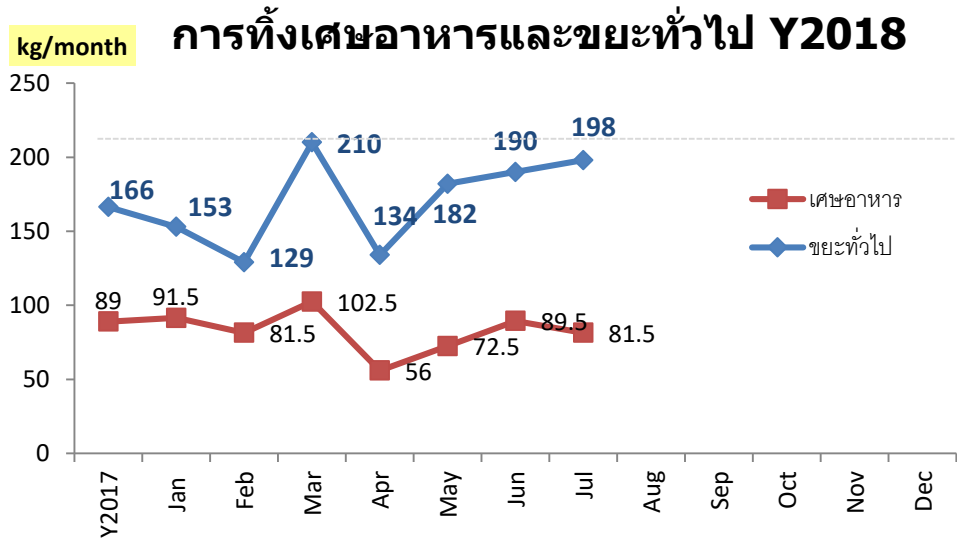
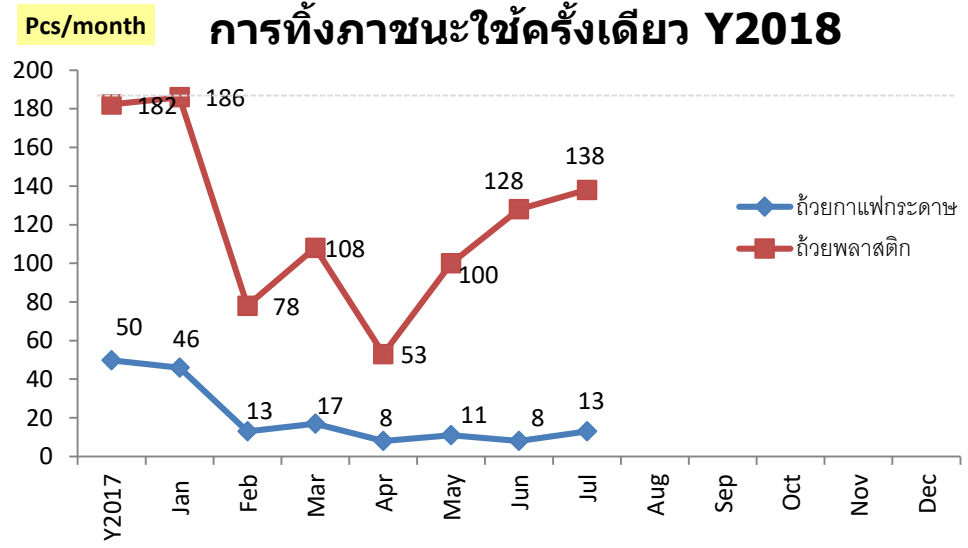
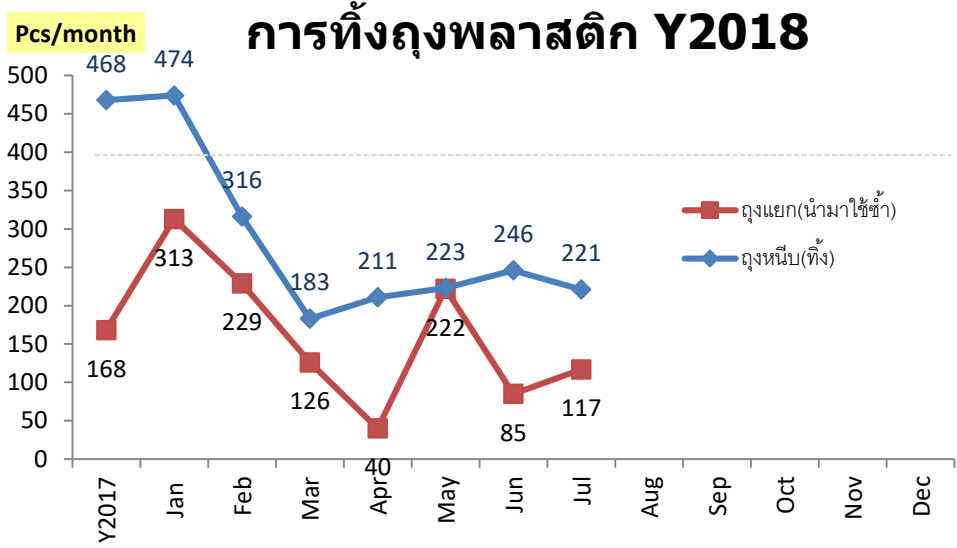


งานปรับตั้งที่นั้งในเดือนที่ผ่านมา พวกเราใช้ลิฟท์โยกย้ายอุปกรณ์สำนักงานระหว่างชั้น และเปิดประตูห้องปรับอากาศทิ้งไว้ จึงทำให้ **July'18** มีค่าใช้จ่ายไฟฟ้าเพิ่มขึ้นเมื่อเทียบกับ **July'17** เดือนนี้ต้องช่วยกันทำตามมาตรการประหยัดพลังงาน อย่างเข้มงวดนะจ๊ะ

การใช้ไฟฟ้าจากการไฟฟ้านครหลวงและแผงพลังงานแสงอาทิตย์ Y2018



ปริมาณการใช้พลังงานไฟฟ้าโดยรวมของอาคารมูลนิธิสถาบันสิ่งแวดล้อมไทย



ชั้น 2



(ทิ้ง) เป้าหมาย < 15 ใบ July = 0 ใบ

(ใช้ซ้ำ) เป้าหมาย < 26 ใบ July = 35 ใบ



เป้าหมาย < 7 ใบ

July = 1 ใบ



เป้าหมาย < 33 ใบ

July = 11 ใบ



เป้าหมาย < 31 ใบ

July = 22 ใบ



July = 0 ใบ

ชั้น 3



เป้าหมาย < 0 ใบ
July = 7 ใบ



(ทิ้ง) เป้าหมาย < 29 ใบ July = 44 ใบ
(ใช้ซ้ำ) เป้าหมาย < 48 ใบ July = 43 ใบ



เป้าหมาย < 30 ใบ
July = 19 ใบ



เป้าหมาย < 29 ใบ
July = 29 ใบ



July = 0 ใบ

ชั้น 4



July = 4 ใบ



July = 0 ใบ



เป้าหมาย < 4 ใบ

July = 7 ใบ



เป้าหมาย < 9 ใบ

July = 7 ใบ



July = 0 ใบ

ชั้น 5



(ทิ้ง) เป้าหมาย < 108 ใบ July = 107 ใบ

(ใช้ซ้ำ) เป้าหมาย < 177 ใบ July = 39 ใบ



เป้าหมาย < 4 ใบ
July = 1 ใบ



เป้าหมาย < 44 ใบ
July = 52 ใบ



เป้าหมาย < 35 ใบ
July = 64 ใบ



July = 0 ใบ