

รายงาน..สถานการณ์

สถิติรายเดือน

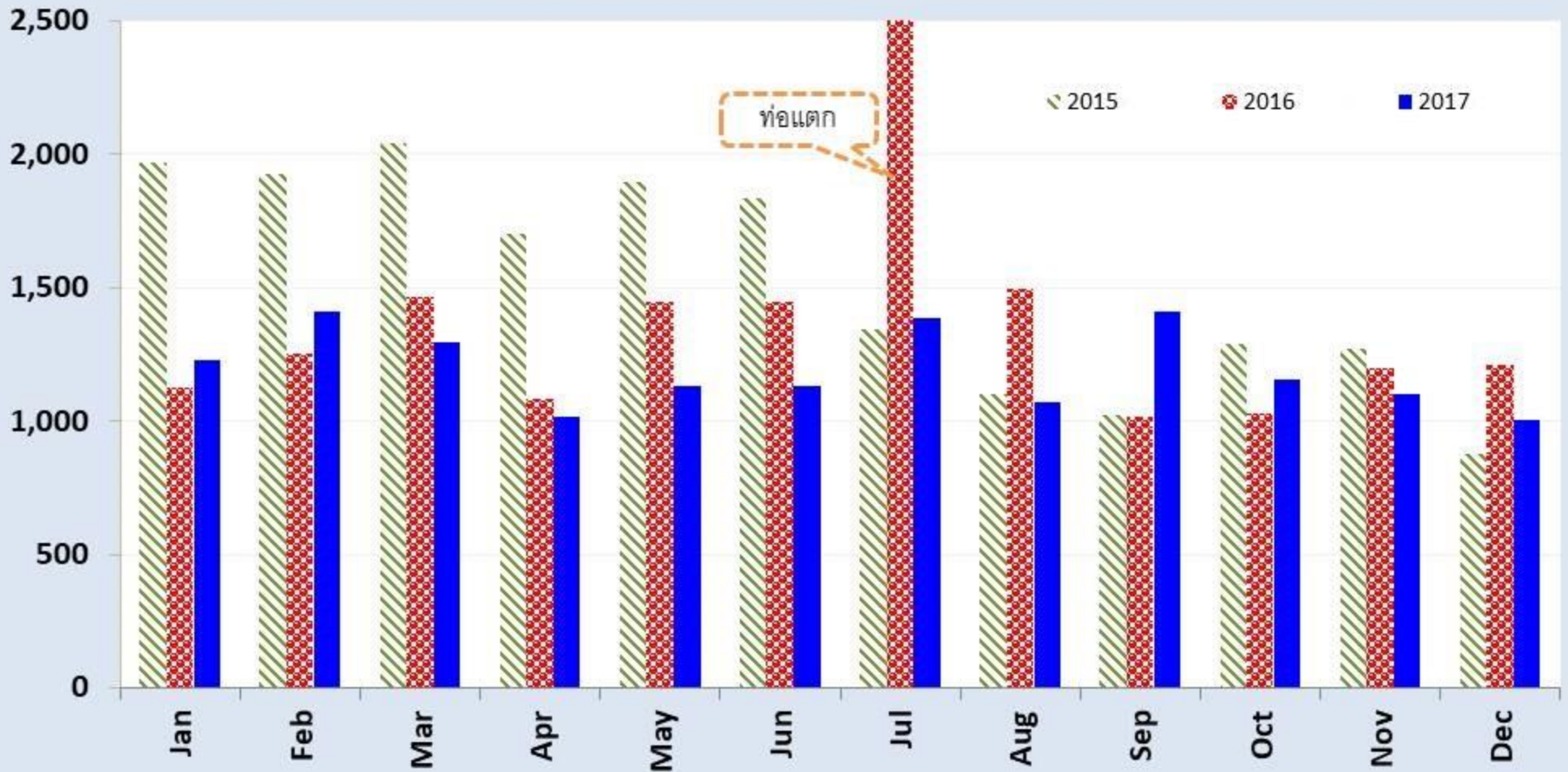
การดำเนินงานสำนักงานสีเขียว



โดยเฉลี่ยเราช่วยลดการปลดปล่อย GHG จากการใช้ไฟฟ้าได้ 15,716 kgCO₂e เมื่อเทียบกับปี 2016

ค่าใช้จ่ายน้ำประปา Y2015-Y2017

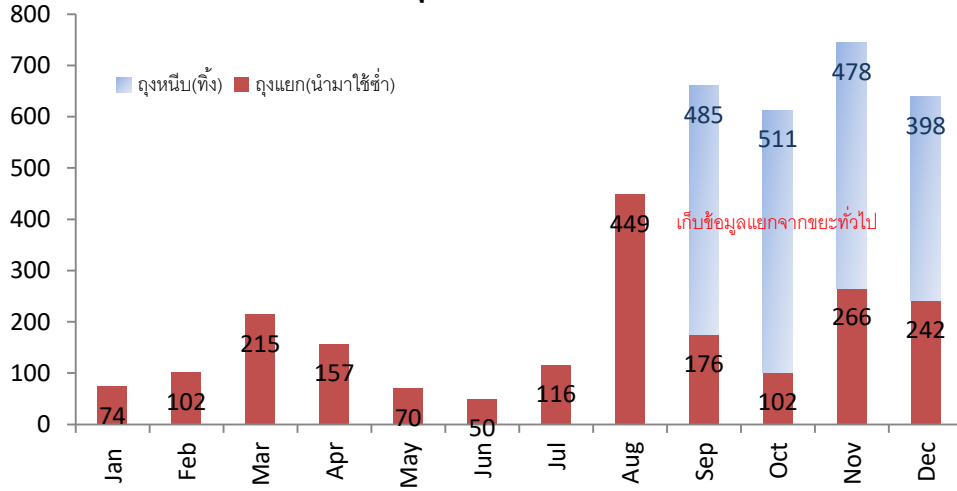
Baht/month



โดยเฉลี่ยเราช่วยลดการปลดปล่อย GHG จากการใช้น้ำประปาได้ 257 kgCO₂e เมื่อเทียบกับปี 2016

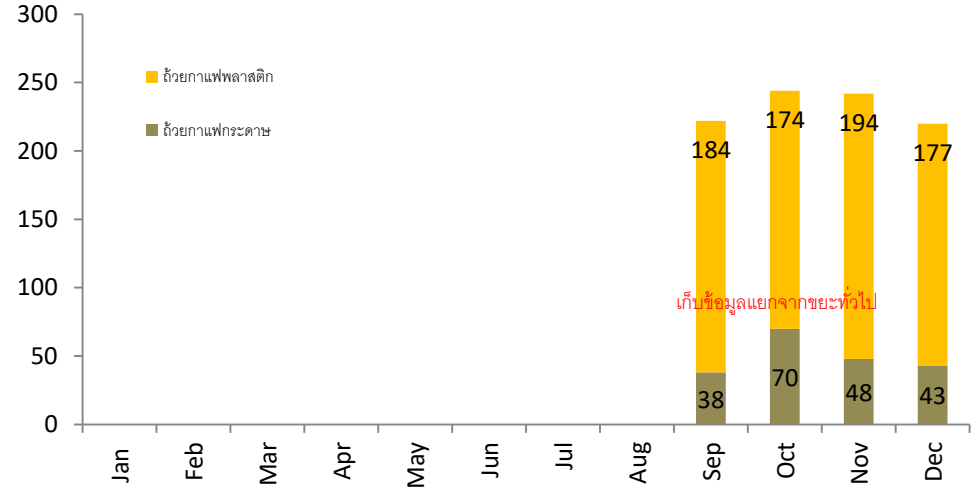
Pcs/month

การทิ้งถุงพลาสติก Y2017



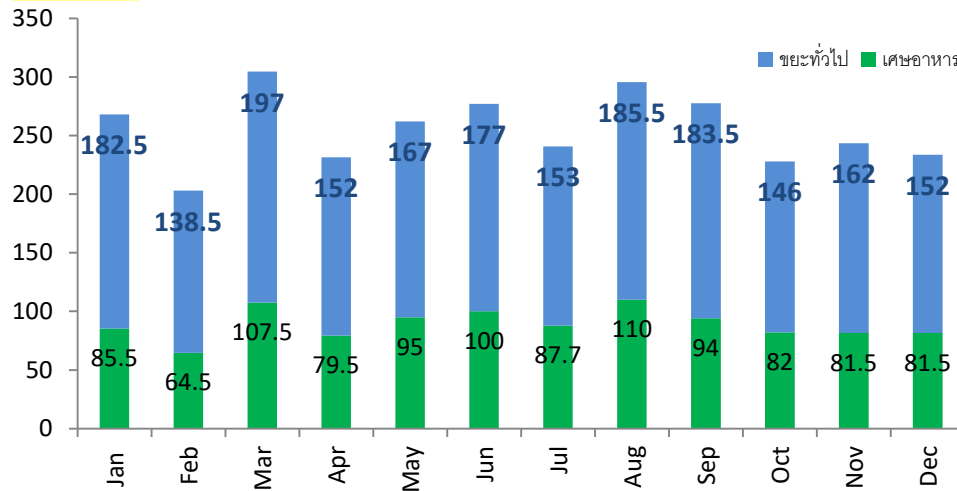
Pcs/month

การทิ้งภาชนะใช้ครั้งเดียว Y2017



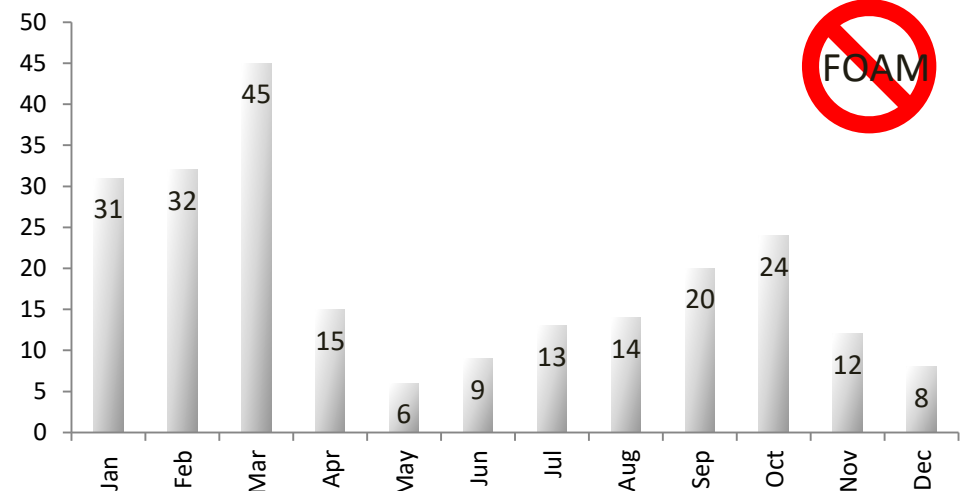
kg/month

การทิ้งเศษอาหารและขยะทั่วไป Y2017



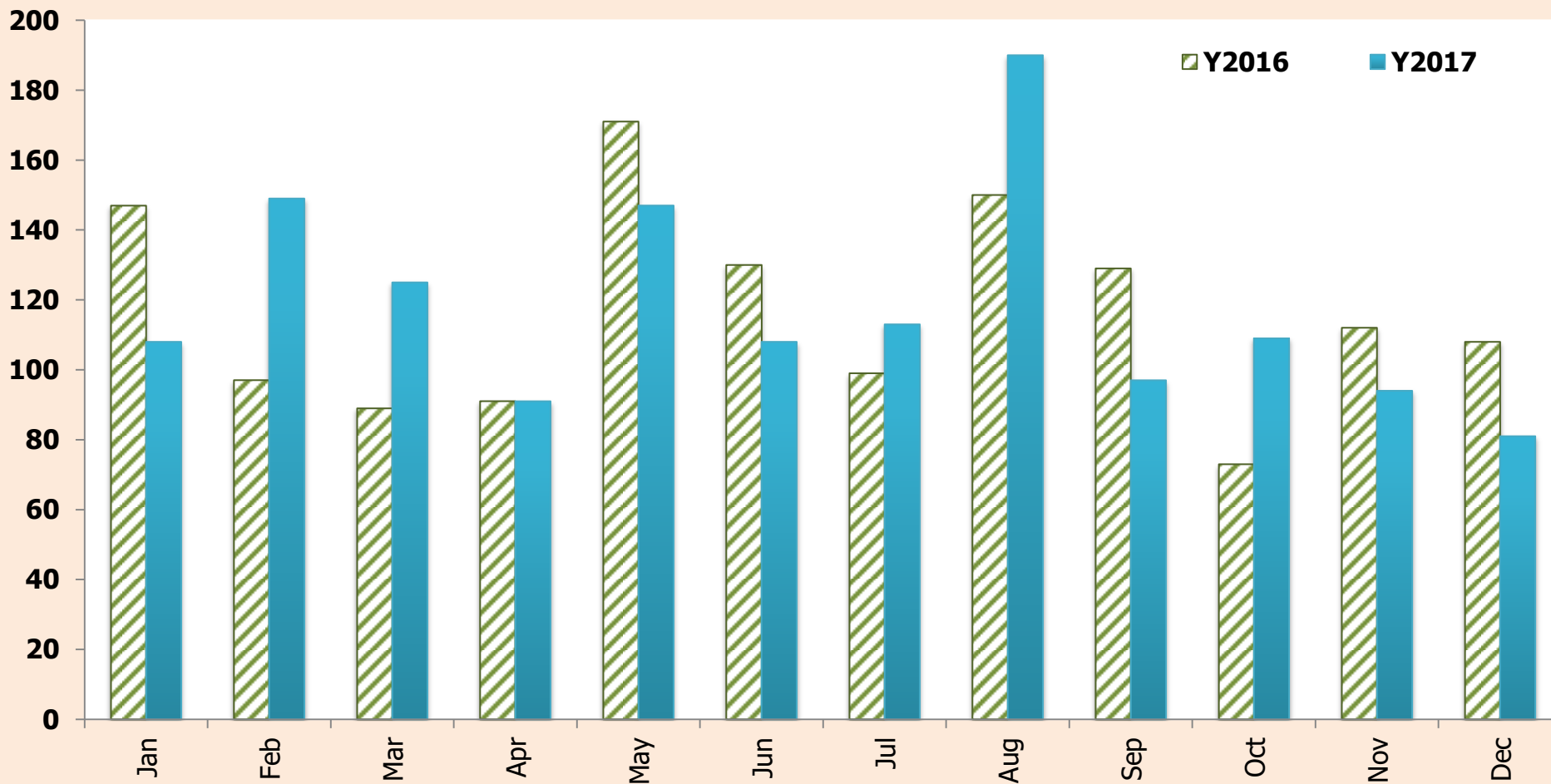
Pcs/month

การทิ้งโฟม Y2017



ปริมาณการใช้กระดาษรายเดือน Y2016-Y2017

Ream/Month



ผลสำรวจ

การมีส่วนร่วมในการดำเนินงานสำนักงานสีเขียว

Green Office

จำนวนผู้ตอบแบบสอบถาม

63 ท่าน (ระบุชื่อ 61 ท่าน ไม่ระบุ 2 ท่าน)

จำนวนเจ้าหน้าที่ TEI (ไม่รวมธุรการและผู้บริหาร 9 ท่าน)

83 ท่าน

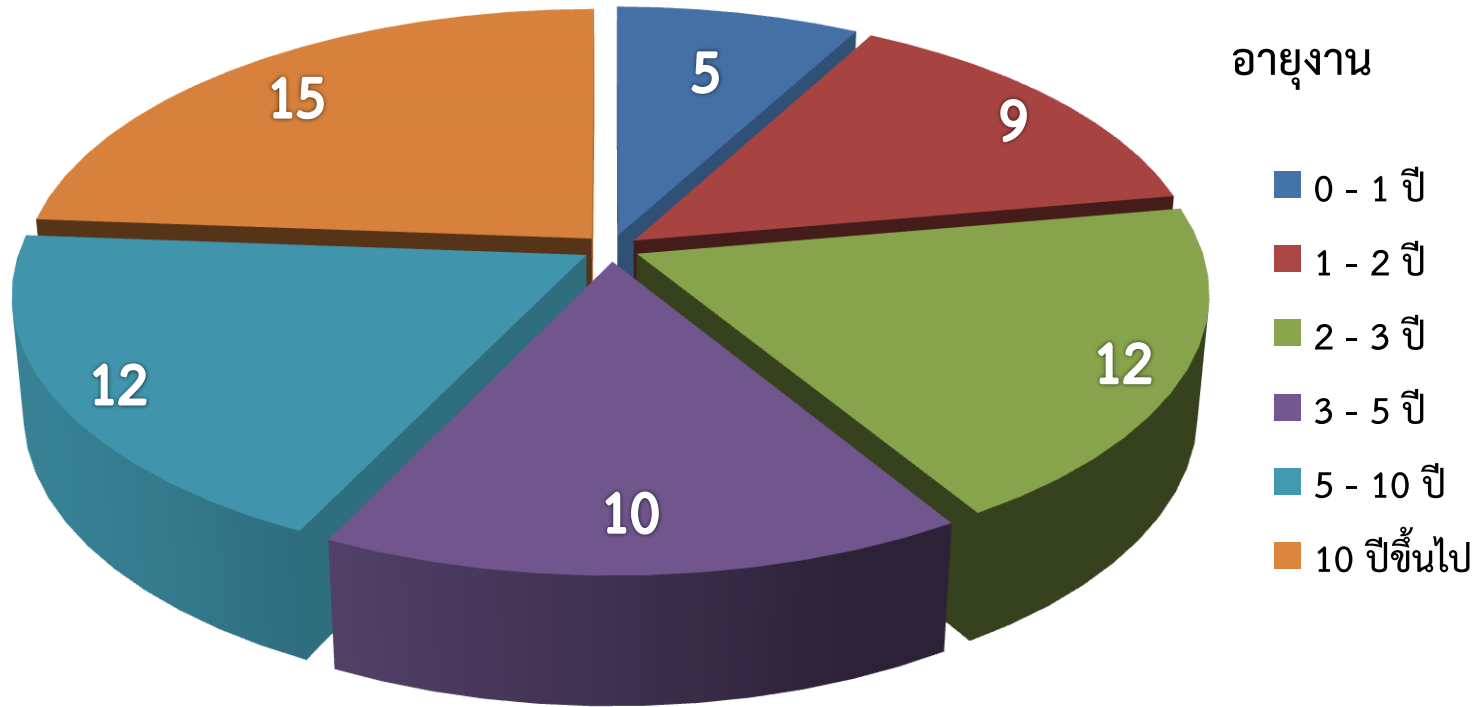
คิดเป็นจำนวนผู้ตอบแบบสอบถาม

76%

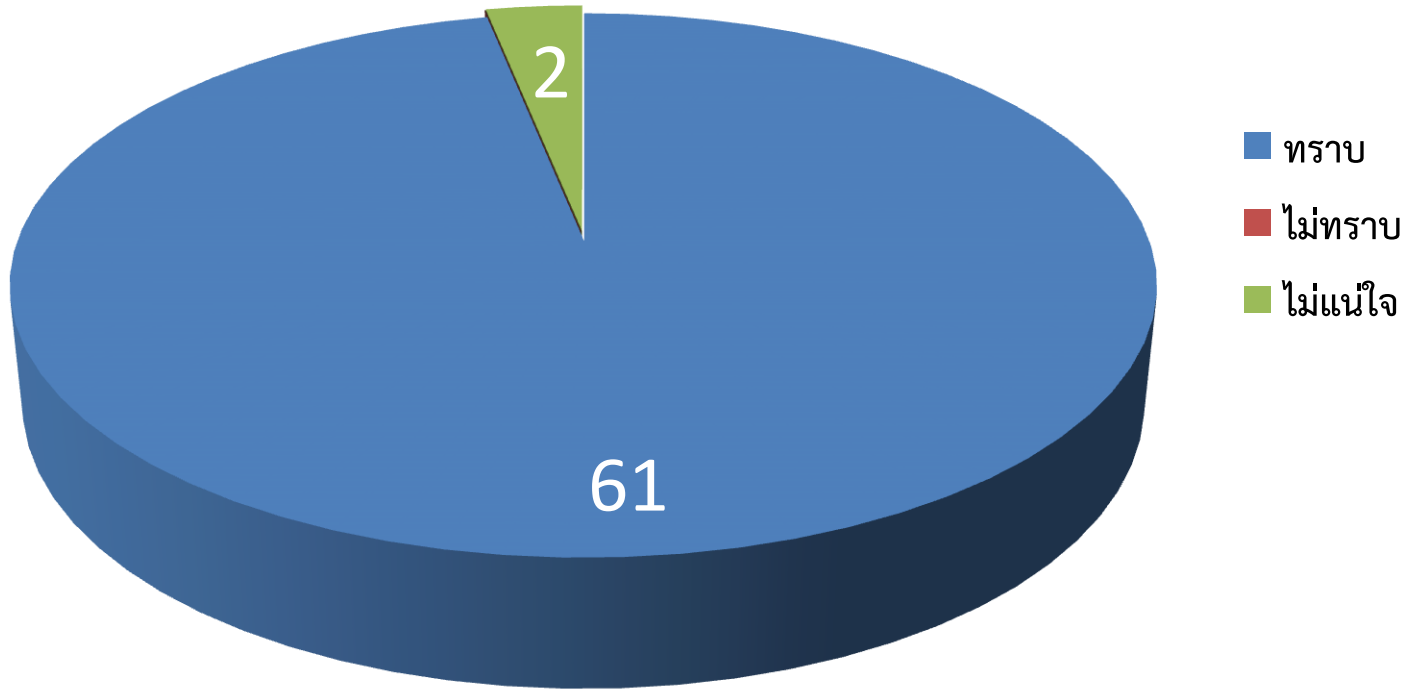
จำนวนผู้ตอบแบบสอบถามจำแนกตามรายชั้น

- ชั้น 1 0 ท่าน (0%)
- ชั้น 2 10 ท่าน (50%)
- ชั้น 3 31 ท่าน (97%)
- ชั้น 4 8 ท่าน (89%)
- ชั้น 5 12 ท่าน (57%)

ข้อมูลผู้ตอบแบบสอบถาม



1. ท่านทราบหรือไม่ว่า TEI มีกิจกรรม Green Office



ไม่แน่ใจ เพราะ เห็นประกาศคำสั่งแต่งตั้งคณะทำงาน / เห็นกิจกรรมที่สำนักงาน แต่ไม่ทราบว่าเรียกกิจกรรมอะไร

2. ท่านคิดว่า TEI มีปัญหาสิ่งแวดล้อมภายในสำนักงาน เรื่องอะไรบ้าง

- ขยะ : การจัดการขยะ / การคัดแยกขยะ/ การทิ้งขยะผิดประเภท
- ปริมาณขยะ : เศษอาหาร/ ถูพลาสติก / แก้วพลาสติก
- น้ำ : ใช้น้ำสิ้นเปลือง
- ไฟฟ้า : ไม่ประหยัด / เปิดทิ้งไว้-ไม่ปิดเมื่อเลิกใช้ / ใช้เกินความจำเป็น
- ทรัพยากรอื่นๆ : ใช้กระดาษสิ้นเปลือง/ เครื่องใช้อุปกรณ์สำนักงานเก่า/ มีมากเกินความจำเป็น
- พื้นที่เก็บของ : ไม่เพียงพอ สกปรก ชื้น ฝุ่น
- ห้องน้ำ : กลิ่น(ชั้น3) / ชักโครกไม่แรง(กดซ้ำเปลืองน้ำ) / ถังขยะไม่ปิดฝา
- พื้นที่ทำงาน : ไม่เป็นระเบียบ ไม่มีที่พื้นที่ทานอาหาร/ กลิ่นรบกวน/ เครื่องปรับอากาศเสียงดัง
- มลพิษจากภายนอก
- พื้นที่ไม่ได้ใช้งาน รอบอาคาร/ ระเบียงชั้น 6
- พฤติกรรมที่ไม่รักษาสิ่งแวดล้อม/ ไม่ได้รับความร่วมมือในการลงมือทำ
- จิตสำนึก - ไม่มีความคิดเห็น

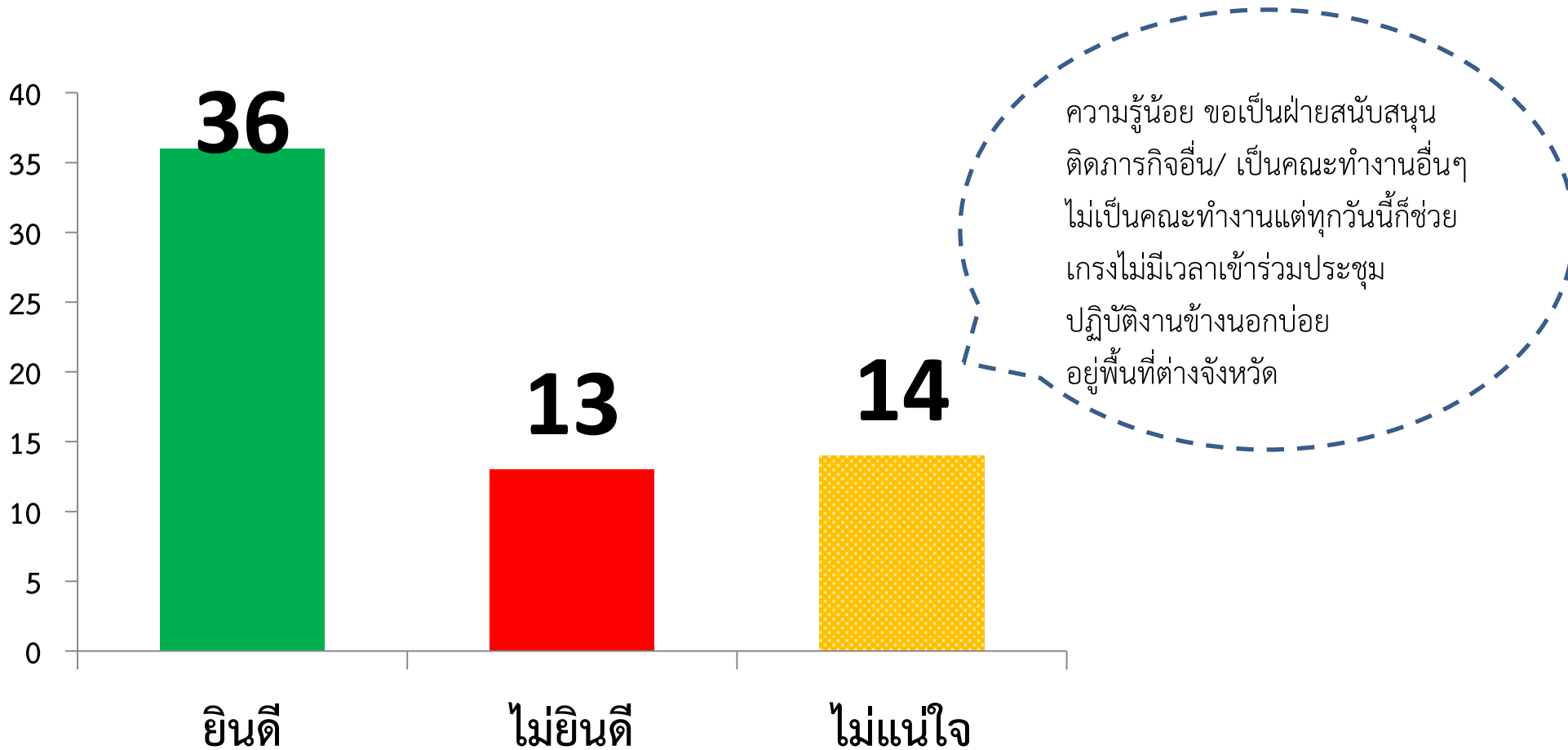
3. ท่านจะเสนอให้มีการจัดการปัญหาอย่างไร

- ขยะ :
- น้ำ :
- ไฟฟ้า :
- ทรัพยากรอื่นๆ :
- พื้นที่เก็บเอกสาร :
- พื้นที่ทำงาน :
- ห้องน้ำ :
- มลพิษจากภายนอก : ติดป้ายห้ามสูบบุหรี่ด้านข้างอาคาร
- อาชีวอนามัยและความปลอดภัย :
- จิตสำนึก :

ขอสรุปรวมกับข้อ 10

เลยนะจ๊ะ

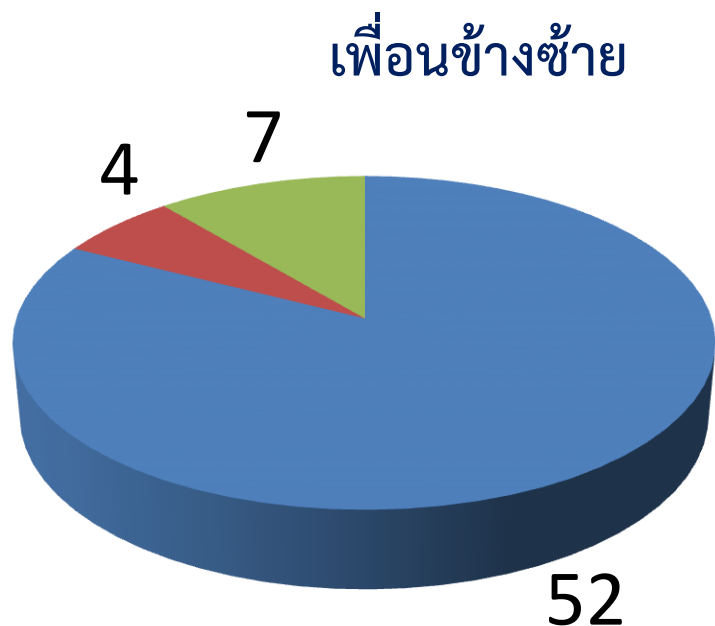
4. หากมีโอกาส ท่านยินดีร่วมเป็นคณะทำงาน Green Office หรือไม่



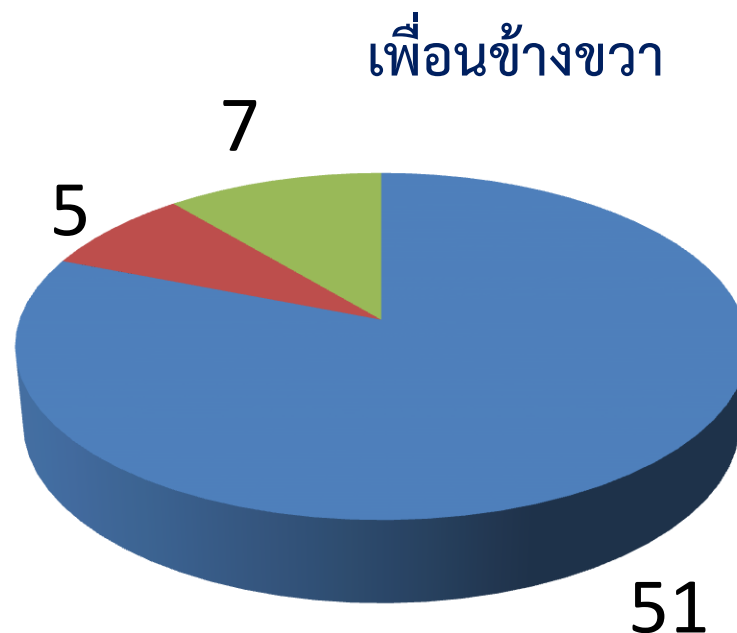
5. ปัจจุบันท่านมีส่วนร่วมกับกิจกรรม Green Office อย่างไรบ้าง

- ขยะ : คัดแยกทุกครั้งก่อนทิ้ง ทิ้งให้ถูกประเภท
- ปริมาณขยะ : พกแก้วส่วนตัว ไม่รับถุงพลาสติก ใช้ถุงผ้า(นาน) ใช้กล่องข้าว
- น้ำ : ใช้เท่าที่จำเป็น
- ไฟฟ้า : ไม่เปิดเกินความจำเป็น ปิดแอร์ช่วงพักกลางวัน เดินขึ้น-ลงบันได
- ทรัพยากรอื่นๆ : ใช้กระดาษ 2 หน้า ใช้อุปกรณ์ต่างๆ เท่าที่จำเป็น
- พื้นที่เก็บของ : รักษาความสะอาด
- ห้องน้ำ : รักษาความสะอาด
- พื้นที่ทำงาน : จัดโต๊ะทำงานให้เรียบร้อย เก็บอาหารเหลือทิ้งตอนเย็น คอยกระตุ้นเพื่อนพนักงาน
- ช่วยทำสื่อประชาสัมพันธ์ / ประชาสัมพันธ์กิจกรรมให้ชุมชนในพื้นที่ / อัปเดตเว็บไซต์
- ให้ความร่วมมือทุกกิจกรรม Green Office / เป็นคณะทำงาน

6. ท่านคิดว่าเพื่อนๆ ช่างโต๊ะ รู้จักกิจกรรม Green Office หรือไม่



■ ทราบ
■ ไม่ทราบ
■ ไม่แน่ใจ



7. ท่านมีวิธีการจัดการกับขยะเหล่านี้อย่างไร



ช่วยกันแยกขยะ
ก่อนทิ้งลงถังด้วยนะคะ

ขยะรีไซเคิล

ขวดแก้ว • กระป๋องเครื่องดื่ม • แก้วพลาสติกใส
ขวดพลาสติก • ก่องขนม/ก่องน้ำผลไม้
กล่องพลาสติกบรรจุอาหาร (ล้างเศษอาหารออก)
โลหะต่างๆ

ช่วยกันแยกขยะ
ก่อนทิ้งลงถังด้วยนะคะ

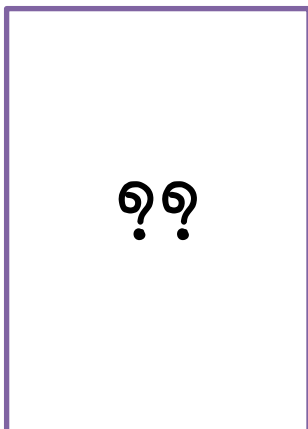
ขยะทั่วไป

ซองขนม • เปลือกลูกอม • ดุงขนม
ถุงพลาสติกเป็นอาหาร • แก้วกระดาษ
ที่ชำรุดแล้ว • เศษกระดาษ • ไม้เย็บลูกชิ้น
กระดาษเป็นอาหาร • ขยะอื่นๆ

ช่วยกันแยกขยะ
ก่อนทิ้งลงถังด้วยนะคะ

เศษอาหาร

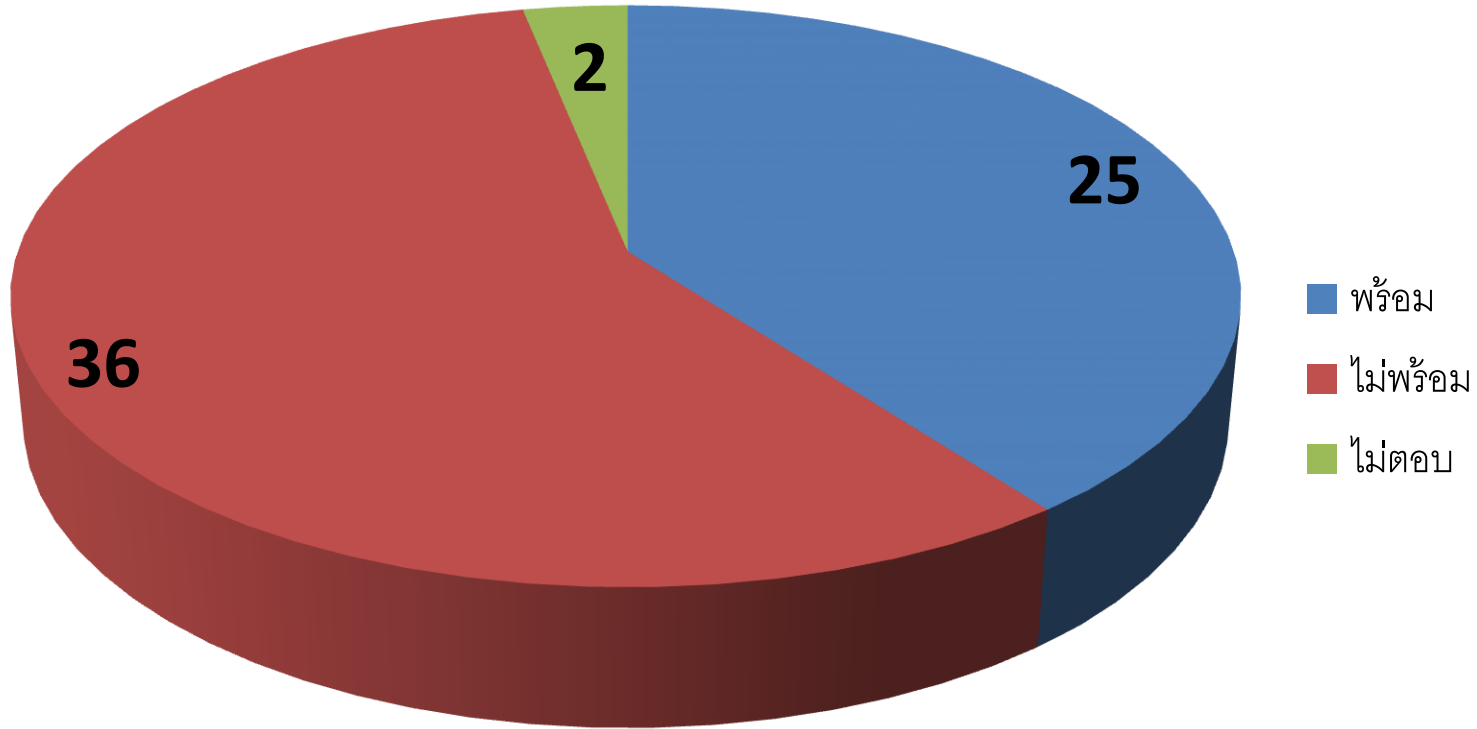
เศษอาหาร (แยกถุงพลาสติกเป็นอาหาร
ทิ้งในถังขยะทั่วไป เหนือออกก่อนทิ้งลงถัง)
เศษผัก • เปลือกผลไม้



8. ข้อเสนอสำหรับกิจกรรม Green Office ที่ท่านสนใจและอยากให้มีการดำเนินการใน TEI

- ลดการใช้ถุงพลาสติก ให้เป็นศูนย์ ใช้ภาชนะส่วนตัว
 - จัดแข่งขันระหว่างชั้น ซึ่งถ้วยรางวัล (แบบเวียน)
 - กิจกรรม TEI Green Week / Green Office Spy
 - การรณรงค์ประหยัดน้ำ ไฟ ต่อเนื่องตลอดเวลา
 - เพิ่มโซเชียลมีเดีย สื่ออื่นๆ ให้พนักงานเห็นบ่อยๆ / เผยแพร่สู่ชุมชนภายนอก
 - กิจกรรม 5 ส : ลีนเพื่อสิ่งแวดล้อม/ กำหนดโควต้า สตัดอก
- การจัดเก็บเงินจำเป็นของแต่ละโครงการ / ไม่ใช่ก็เคลียร์
- เอาจริงเอาจัง ประชุมแล้วมีแนวทางข้อสรุปชัดเจนเป็นรูปธรรม
 - ลำบากครับ คนไม่มีจิตสำนึกเรารณรงค์อะไรไปเขาก็ไม่ทำ
 - ไม่มีความคิดเห็น / ตอนนี้คิดไม่ออก

9. ท่านคิดว่าหน่วยงานของเราพร้อมที่จะเข้าประกวด Green Office (กรมส่งเสริมฯ) หรือไม่



ไม่พร้อม เพราะ การจัดการภายในสถาบัน ยังไม่เป็นสัดส่วน ยังขาดความร่วมมือจากทุกคนอย่างจริงจัง
 เจ้าหน้าที่บางส่วนยังไม่มีความรู้สึกร่วม .. ขี้เกียจทำ

10. ข้อเสนอแนะสำหรับการดำเนินงานด้านสิ่งแวดล้อม ภายในอาคารสำนักงานของสถาบันสิ่งแวดล้อมไทย

- ต้องลดการใช้ทรัพยากรทุกอย่าง ลด ละ เลิก สิ่งที่ไม่จำเป็น
- ชี้แจงสถิติรายเดือนให้พนักงานทราบ
- จัดอบรมพนักงานใหม่หมด แจกคู่มือ ธารรงค์ให้ความรู้ และตรวจสอบผลการปฏิบัติ
- เพิ่มการประชาสัมพันธ์ทุกรูปแบบอย่างต่อเนื่อง เพิ่มความถี่
- ปรับปรุงภูมิทัศน์ จัดแบ่งพื้นที่ให้เป็นสัดส่วน แบ่งหน้าที่กันดูแล จัดระเบียบให้มากขึ้น
- ให้การดำเนินงานสิ่งแวดล้อมภายในสำนักงานเป็นนโยบายของสถาบัน
- ควรมีโครงสร้างรองรับการทำงานอย่างเป็นทางการ ทั้งด้านบุคลากร งบประมาณ และ KPI
- เพิ่มการประชาสัมพันธ์ให้มากขึ้นทุกรูปแบบ มีระบบตรวจสอบ ตักเตือนใคร่ครวญเตือนบ่อยๆ มีผลต่อการประเมินประจำปี เพราะไม่เหมาะสมที่จะทำงานในองค์กรด้านสิ่งแวดล้อม
- เข้าร่วมการประกวด Green Office