



ข้อมูลหมวด 3  
การใช้ทรัพยากร  
และพลังงาน  
สถาบันสิ่งแวดล้อมไทย

**GREEN**

Office

TEI มุ่งสู่สำนักงานสีเขียว

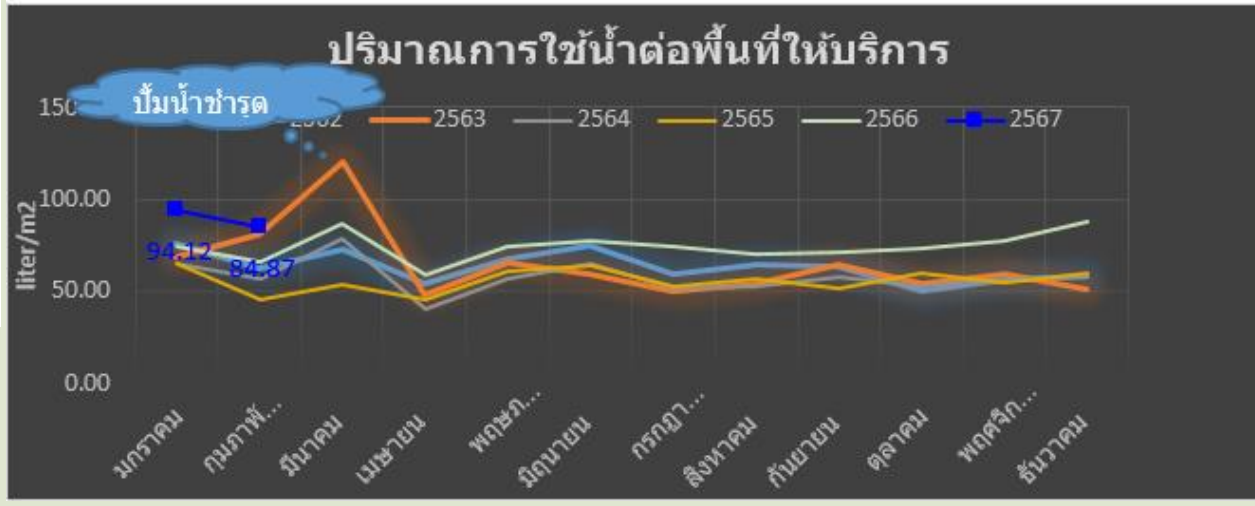
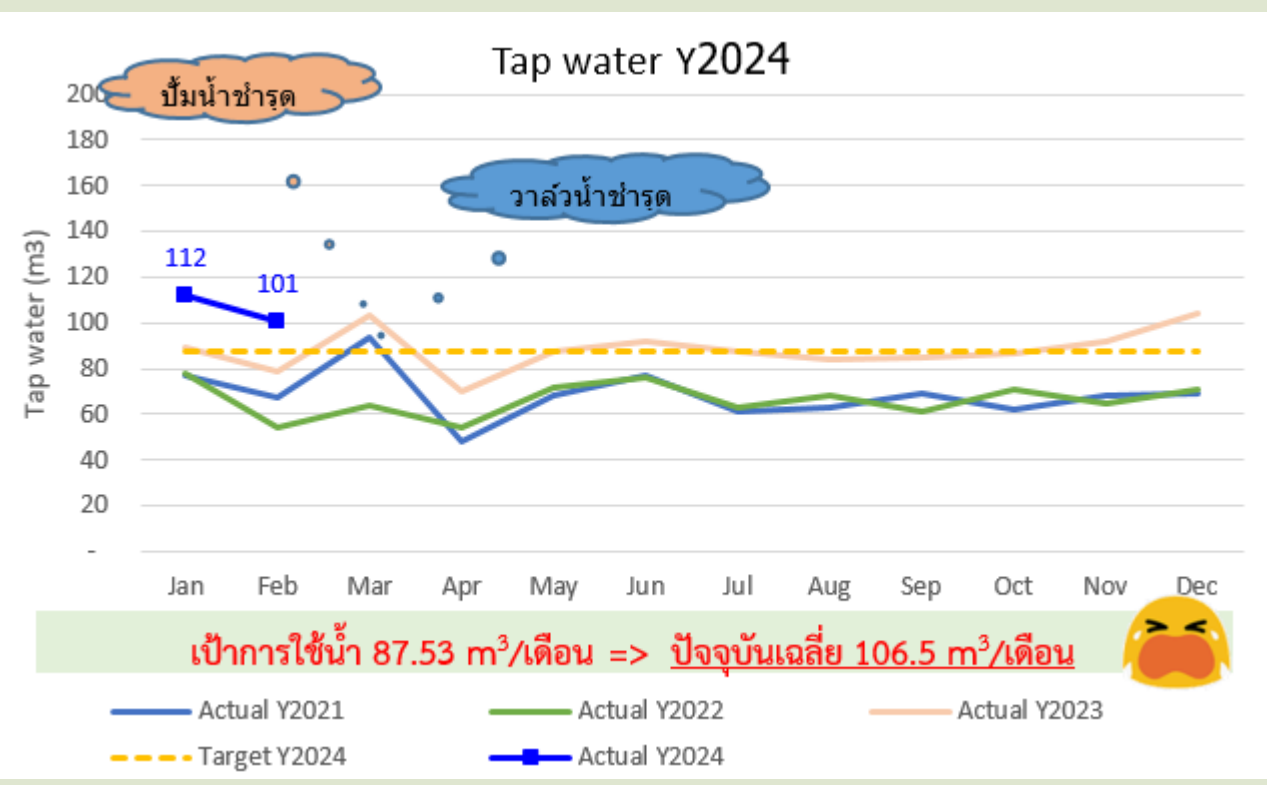


# ❖ เป้าสำนักงานสีเขียว : สถาบันสิ่งแวดล้อมไทย ปี 2567

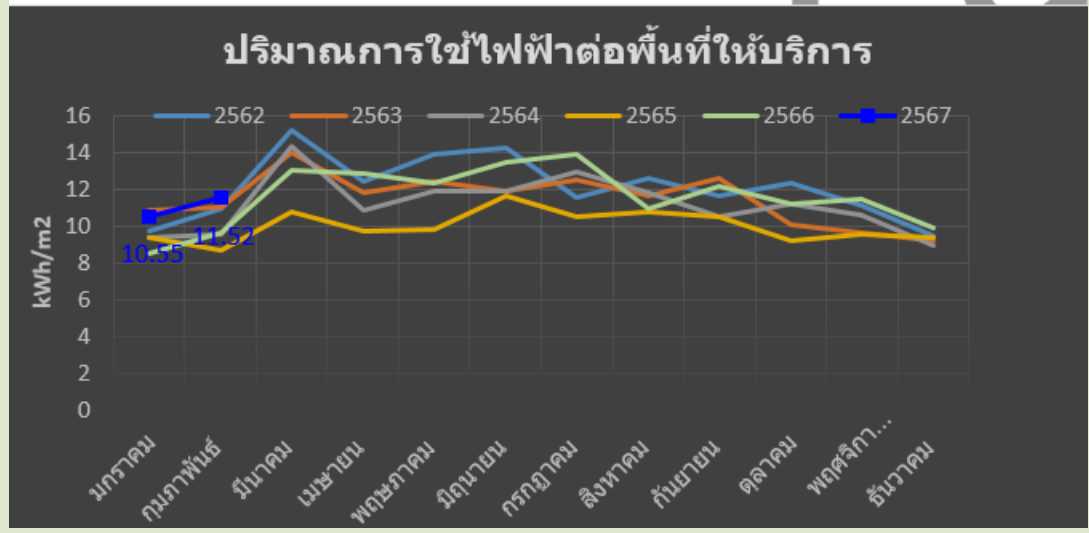
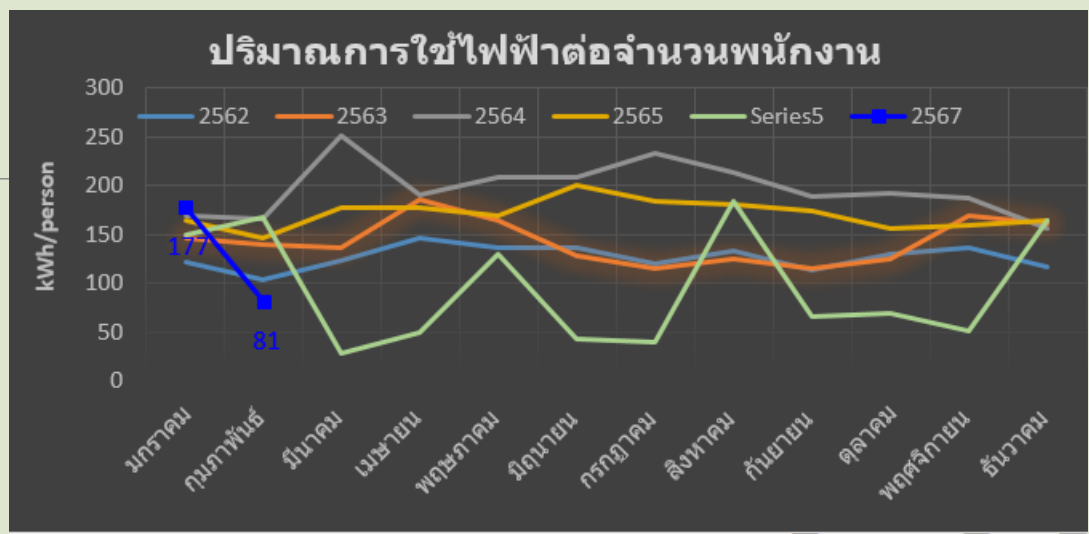
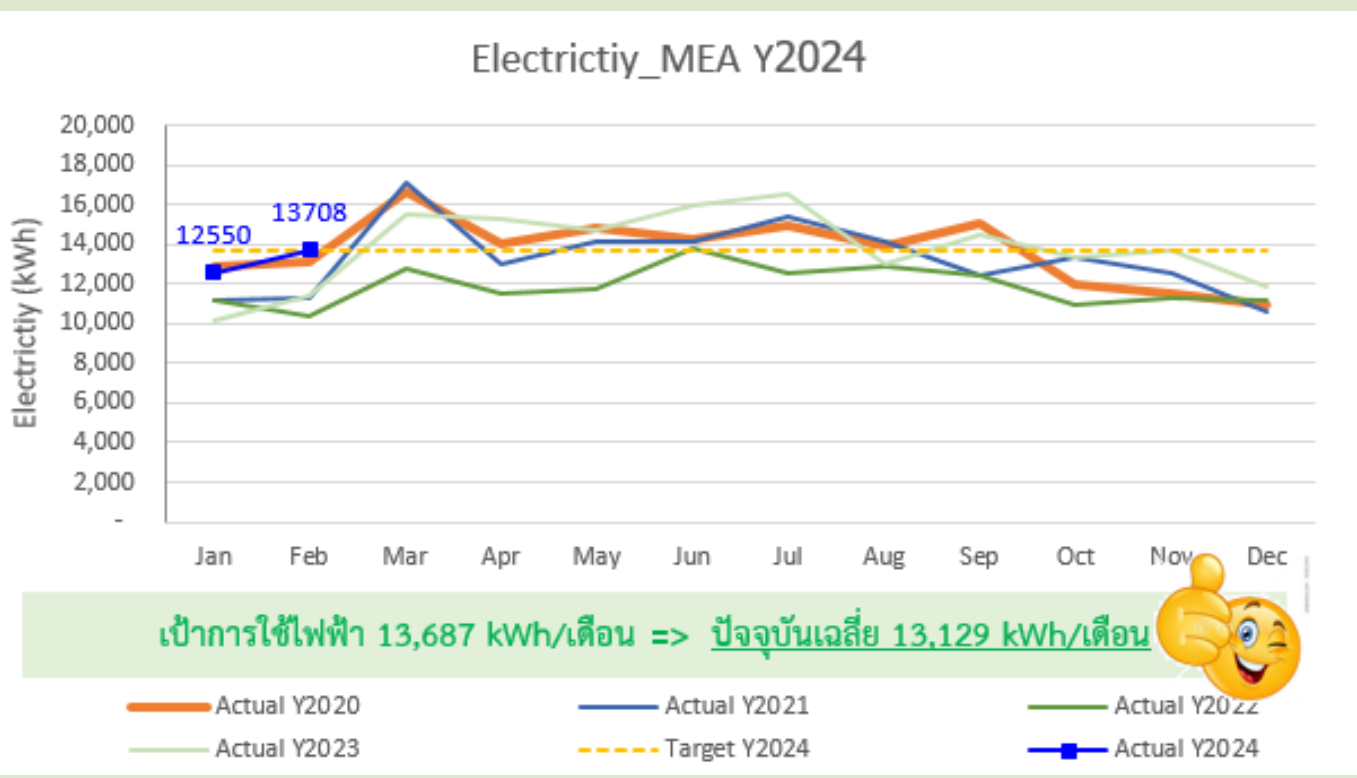


หัวข้อ	เป้าฯ ปี 2567	หมวด
การใช้น้ำประปา	ลดลง 1%	หมวด 3
การใช้ไฟฟ้า	ลดลง 1%	หมวด 3
การใช้น้ำมันเชื้อเพลิง	ลดลง 1%	หมวด 3
การใช้กระดาษ	ลดลง 1%	หมวด 3
ปริมาณของเสีย	ลดลง 10%	หมวด 4
ปริมาณการปล่อยก๊าซเรือนกระจก	ลดลง 2%	หมวด 1

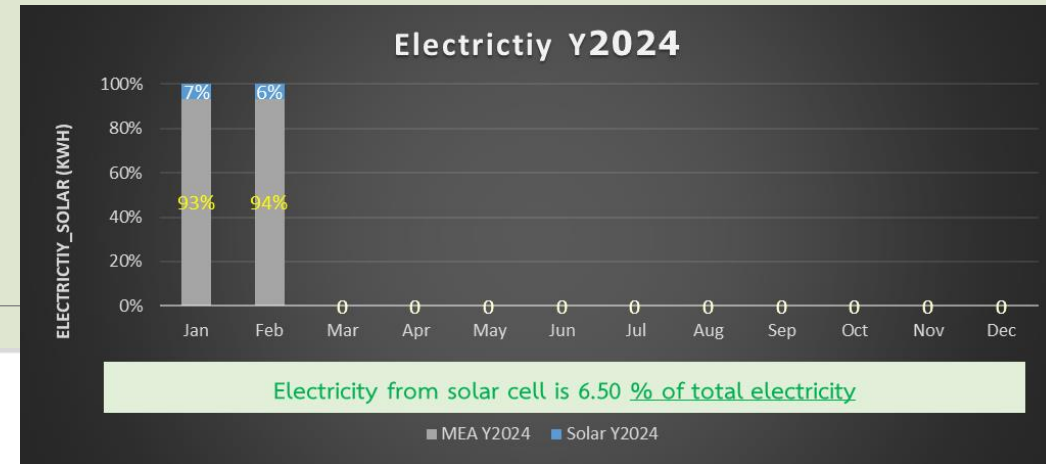
# หมวด 3: ข้อมูลการใช้น้ำประปา



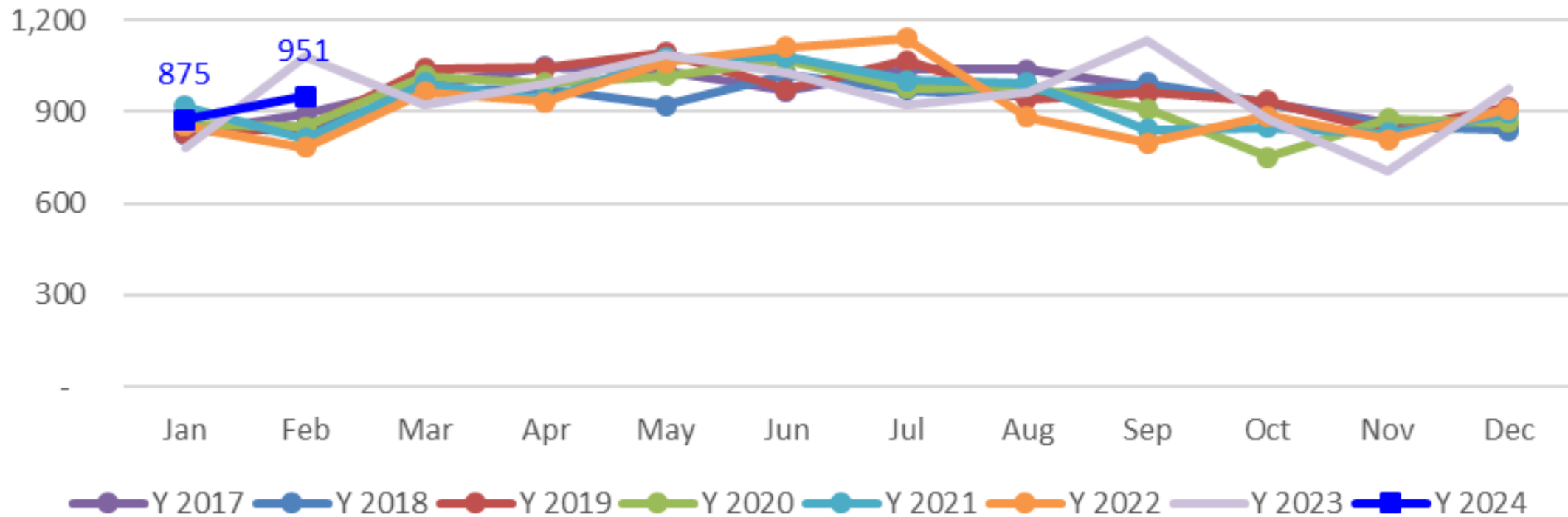
# หมวด 3: ข้อมูลการไฟฟ้า



# หมวด 3: ข้อมูลการไฟฟ้า (ต่อ)

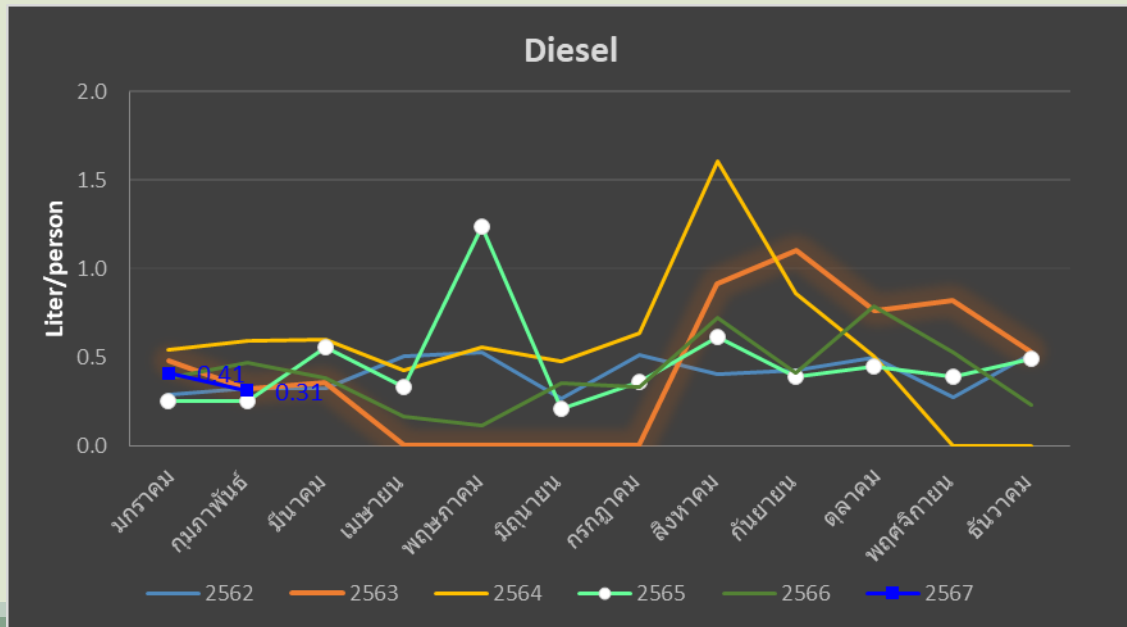
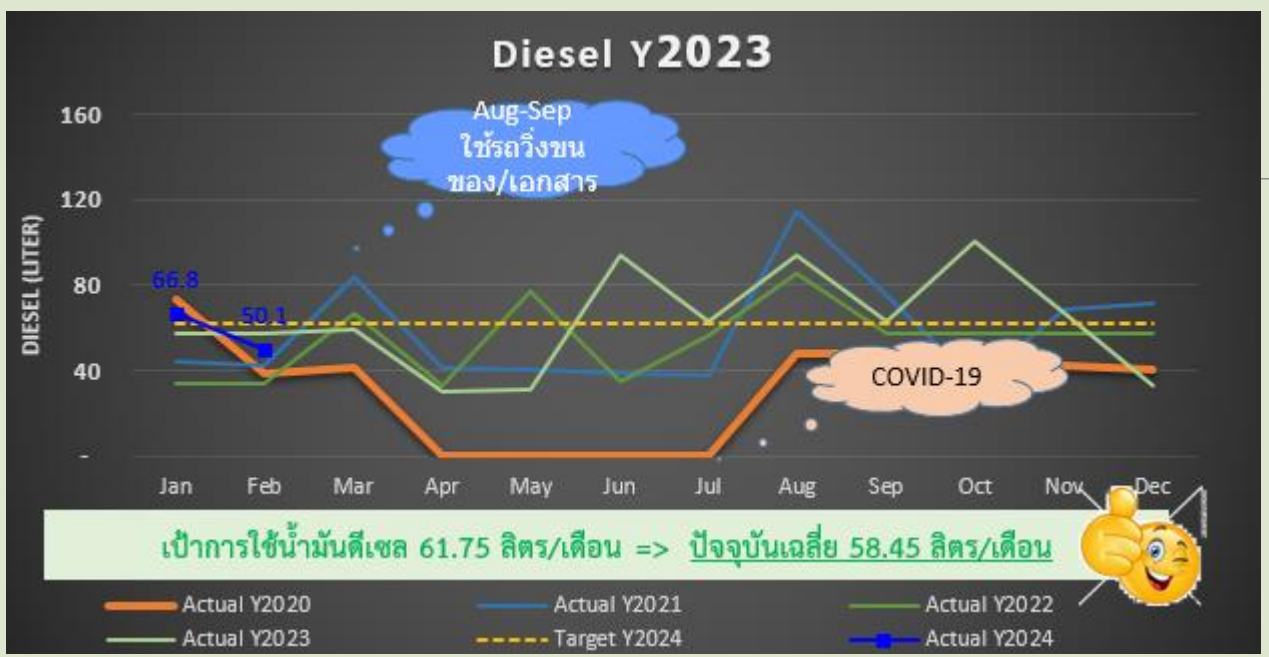


## Solar cell (kWh)

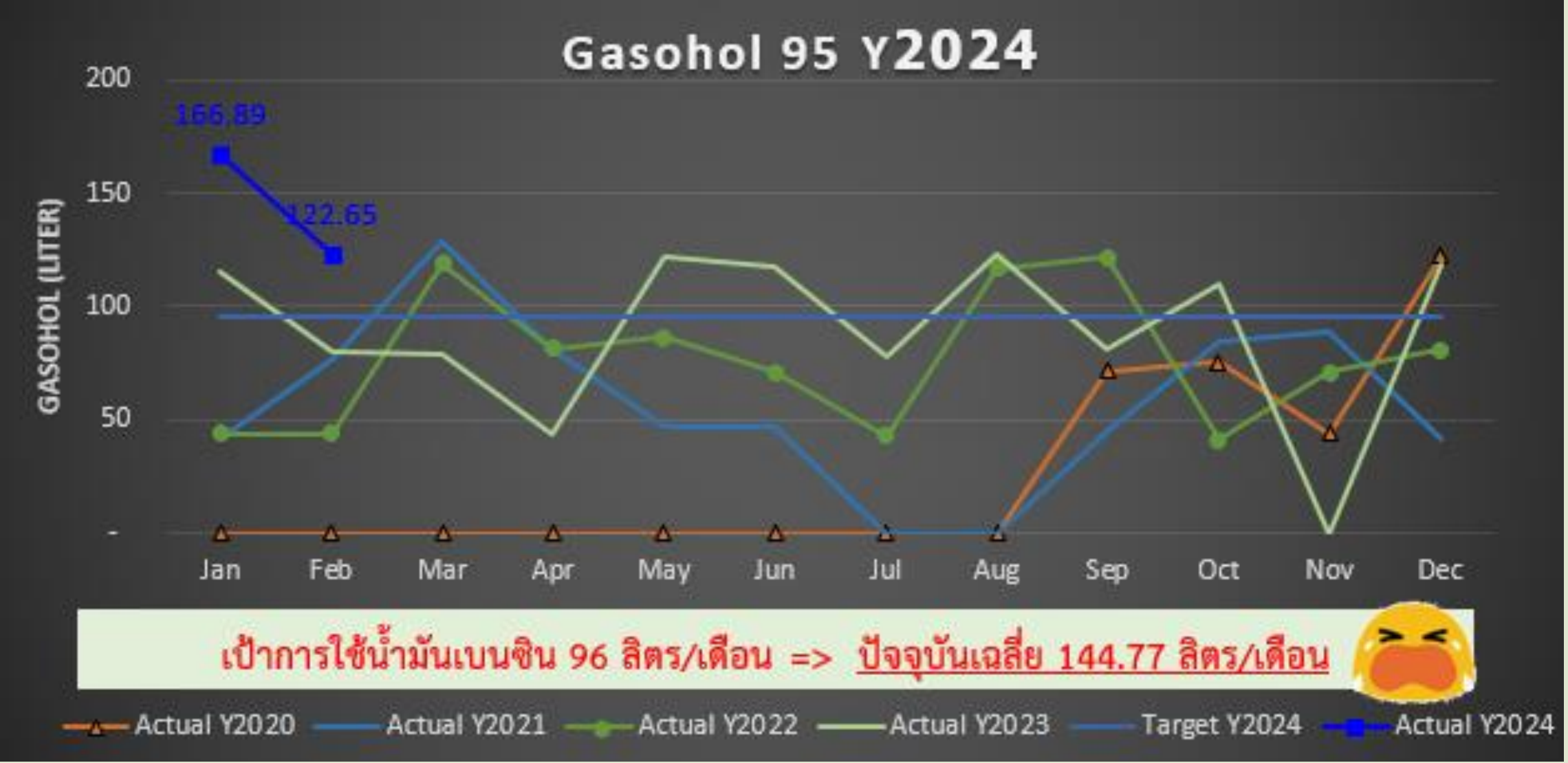




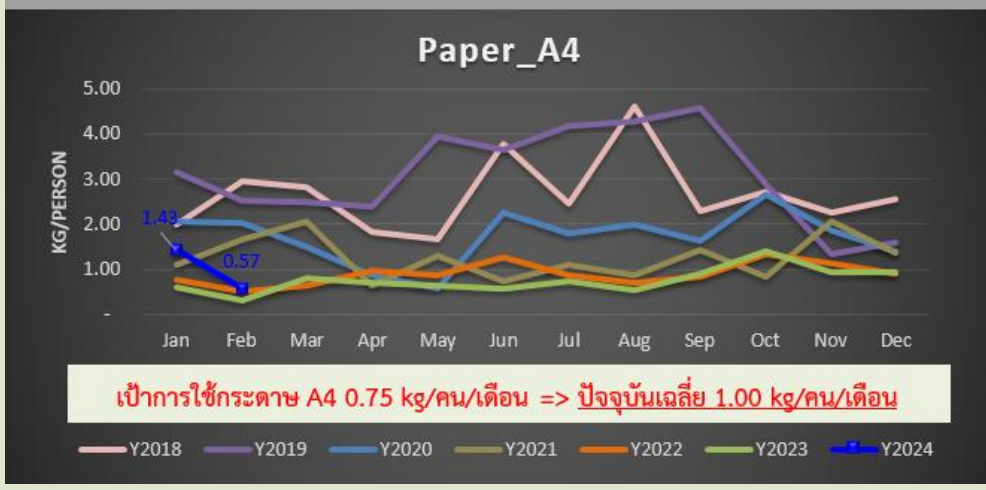
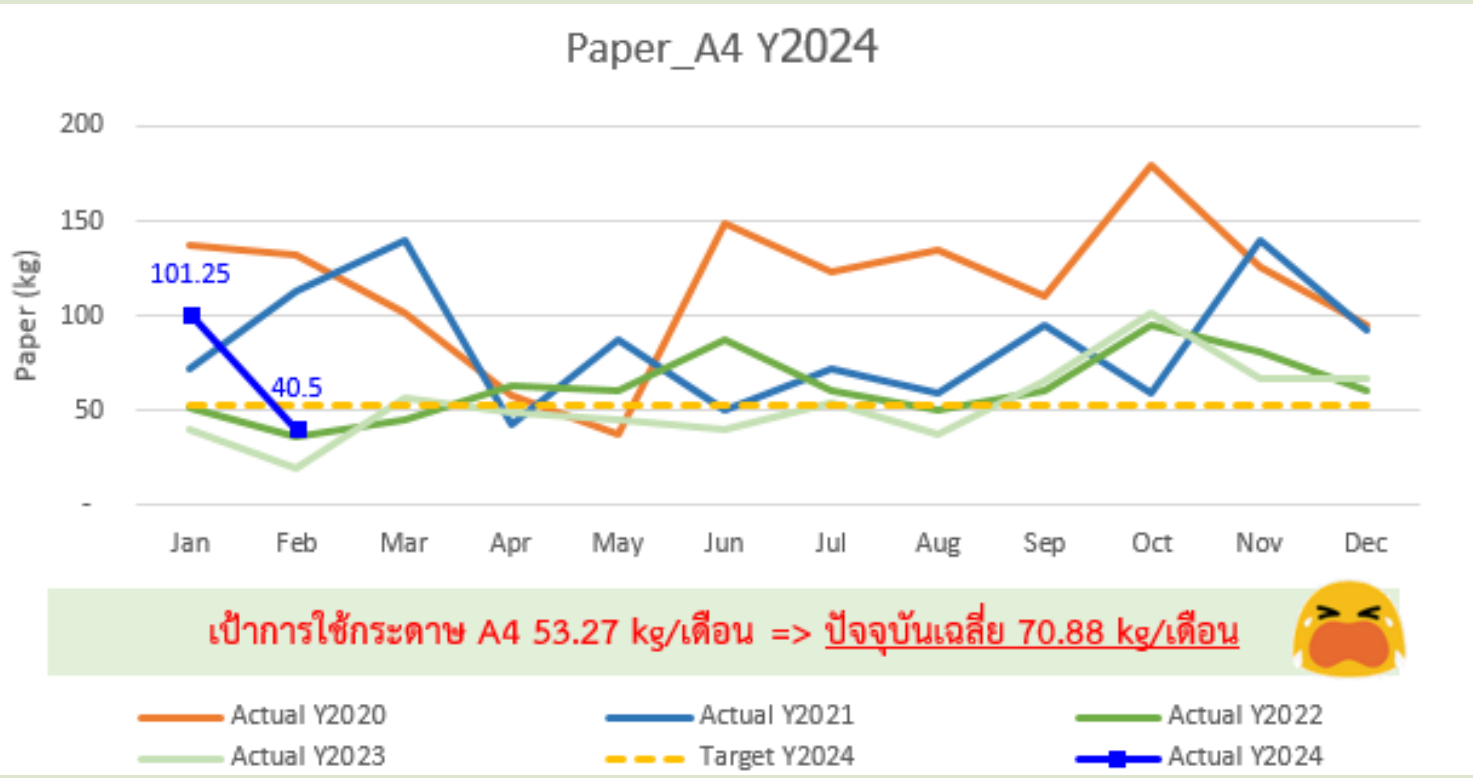
# หมวด 3: ข้อมูลการใช้น้ำมันเชื้อเพลิง



# หมวด 3: ข้อมูลการใช้น้ำมันเชื้อเพลิง (ต่อ)



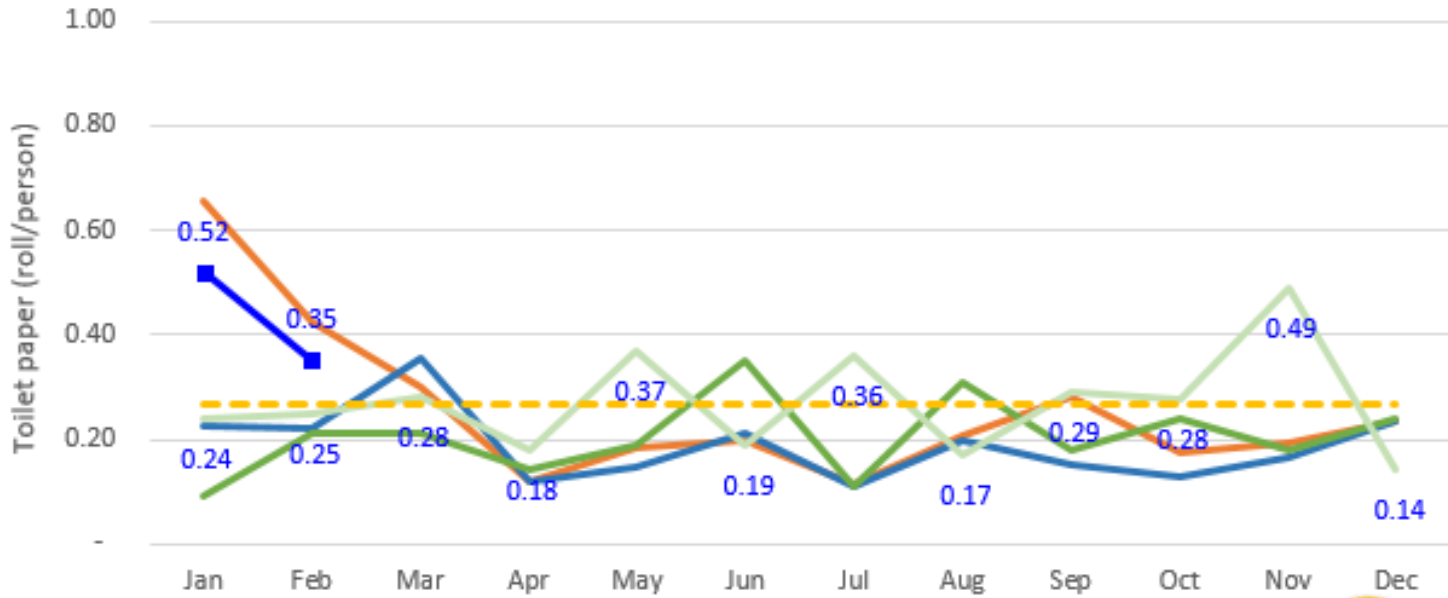
# หมวด 3: ข้อมูลการใช้กระดาษ





# หมวด 3: ข้อมูลการใช้กระดาษ (ต่อ)

Toilet paper Y2024

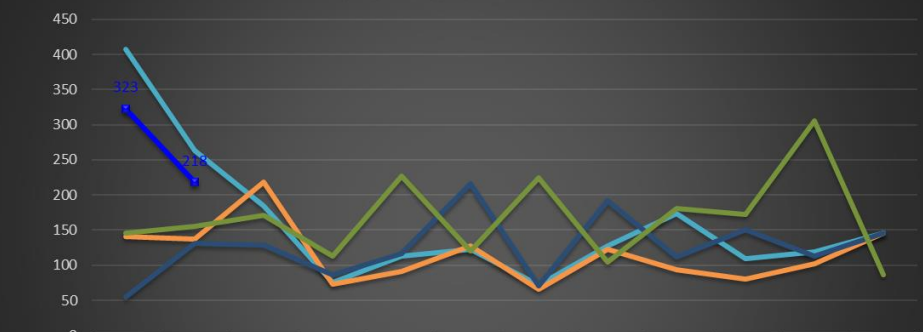


เป้าหมายการใช้กระดาษชำระ 0.27 ม้วน/คน => ปัจจุบันเฉลี่ย 0.44 ม้วน/คน



- Actual Y2020 (Orange line)
- Actual Y2021 (Blue line)
- Actual Y2022 (Green line)
- Actual Y2023 (Light Green line)
- Actual Y2024 (Dark Blue line with square markers)
- Target Y2024 (Yellow dashed line)

Toilet paper (m/man/month)



	Jan	Feb	Mar	Apr	May	Jun	Jul	Aug	Sep	Oct	Nov	Dec
2020	407	263	185	75	113	122	72	128	173	109	119	146
2021	141	137	219	73	91	128	66	122	94	81	102	146
2022	55	131	129	86	117	216	71	192	112	151	114	146
2023	146	155	171	114	227	121	224	105	181	172	306	86
2024	323	218										

# หมวด 4: ข้อมูลของเสีย

### General waste Y2024



เป้าของขยะทั่วไป 40 kg/เดือน => ปัจจุบัน 40.5 kg/เดือน 🤔

— Actual Y2020      — Actual Y2021      — Actual Y2022  
— Actual Y2023      - - - Target Y2024      ■ Actual Y2024

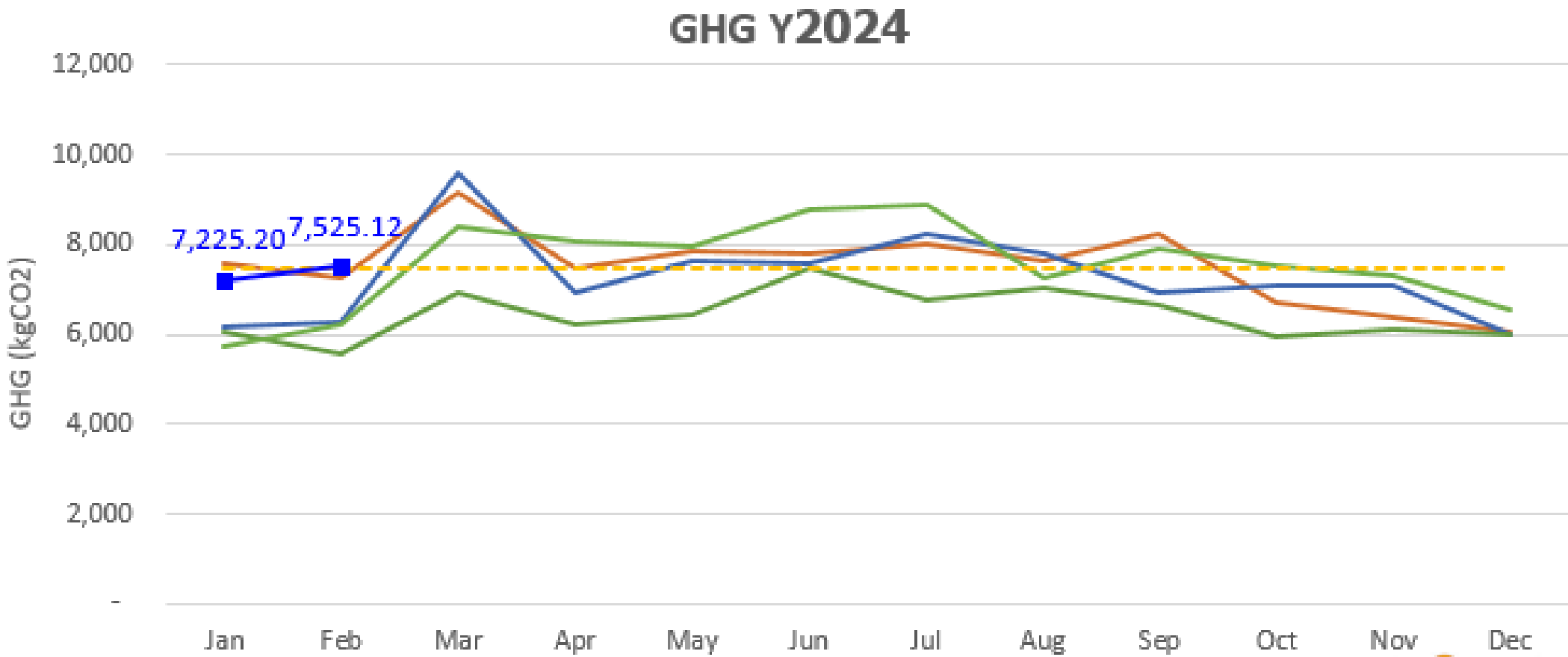
### Food waste Y2024



เป้าของขยะเศษอาหาร 38 kg/เดือน => ปัจจุบันนำไปฝังกลบ 👍

—■— Actual Y2019      —▲— Actual Y2020      —■— Actual Y2021      —●— Actual Y2022

# ❖ การปล่อยก๊าซเรือนกระจก ปี 2567



เป้าหมายปล่อย GHG 7,482 kgCO<sub>2</sub>/เดือน => ปัจจุบันเฉลี่ย 7,375 kgCO<sub>2</sub>/เดือน



- Actual Y2020
- Actual Y2021
- Actual Y2022
- Actual Y2023
- - - Target Y2024
- Actual Y2024

# ❖ สรุปข้อมูลสถาบันสิ่งแวดล้อมไทย ปี 2567 (ก.พ.67)

หัวข้อ	ข้อมูลปริมาณ				ข้อมูลปริมาณ ปี 2567			
	ปี 2563	ปี 2564	ปี 2565	ปี 2566	เป้าฯ รายปีไม่เกิน	เป้าฯ รายเดือนไม่เกิน	ปัจจุบัน ค่าเฉลี่ยรายเดือน	Diff
(ม.3) น้ำประปา (m <sup>3</sup> )	922	823	797	1,061	1,050	88	101	(15)%
(ม.3) ไฟฟ้า (kWh)	163,877	159,276	142,634	165,901	164,242	13,687	13,708	(0.2)%
(ม.3) น้ำมัน Diesel* (liter)	377 r* (8/12)	693	651	749	741	62	50	19%
(ม.3) น้ำมัน Gasohol* (liter)	314 * (4/12)	681 * (10/12)	921	1,067	1,152	96	123	(28)%
(ม.3) กระดาษ A4 (kg)	1,386	1,021	753.75	646	640	53	40.5	24%
(ม.4) ขยะทั่วไป** (kg)	712	438	392	479	476	40	41	(3)%
(ม.4) เศษอาหาร** (kg)	847	892	505	0	454	0	0	100%
(ม.1) ก๊าซเรือนกระจก (kgCO <sub>2</sub> )	90,229	87,408	77,384	90,657	75,836	7,482	7,525	(1)%