



ข้อมูลหมวด 3  
การใช้ทรัพยากร  
และพลังงาน  
สถาบันสิ่งแวดล้อมไทย

**GREEN**  
Office  
TEI มุ่งสู่สำนักงานสีเขียว

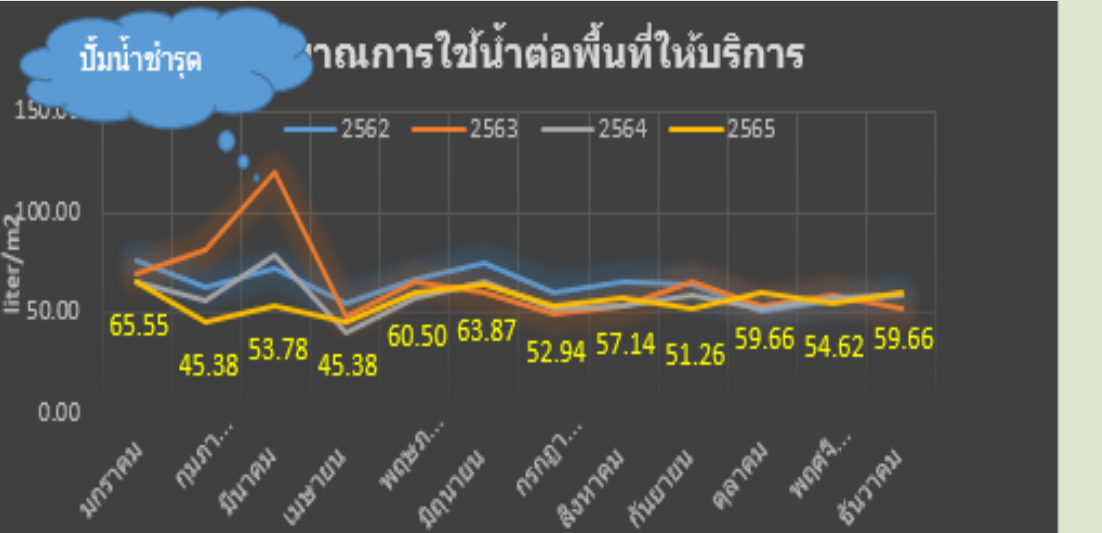
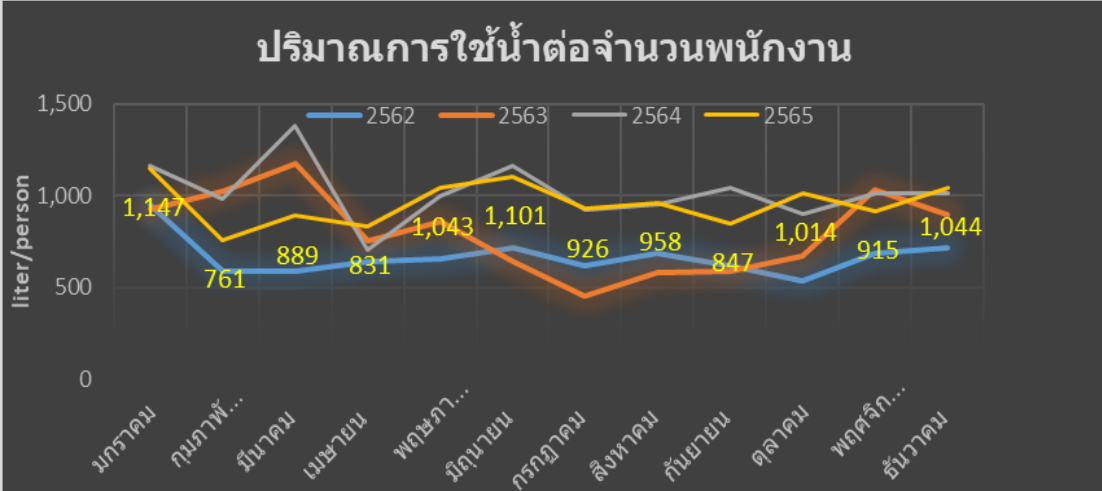
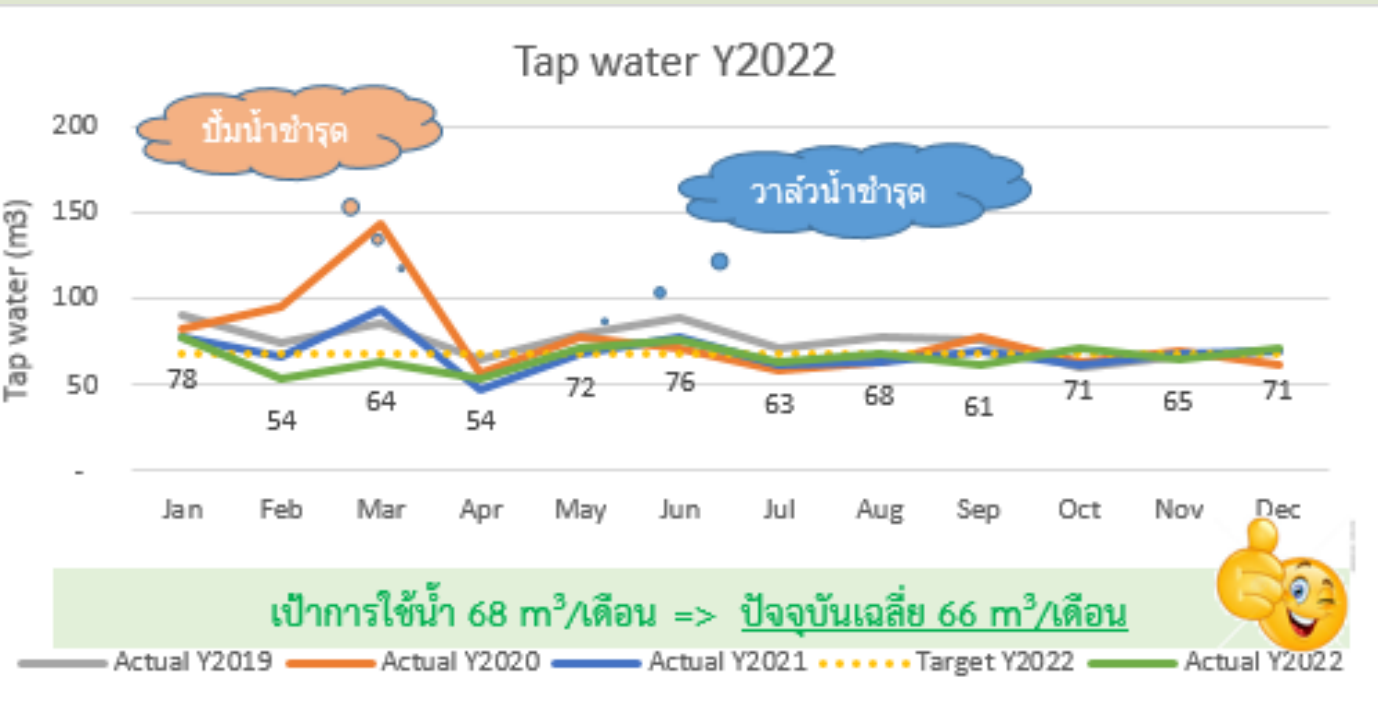


# ❖ เป้าสำนักงานสีเขียว : สถาบันสิ่งแวดล้อมไทย ปี 2565

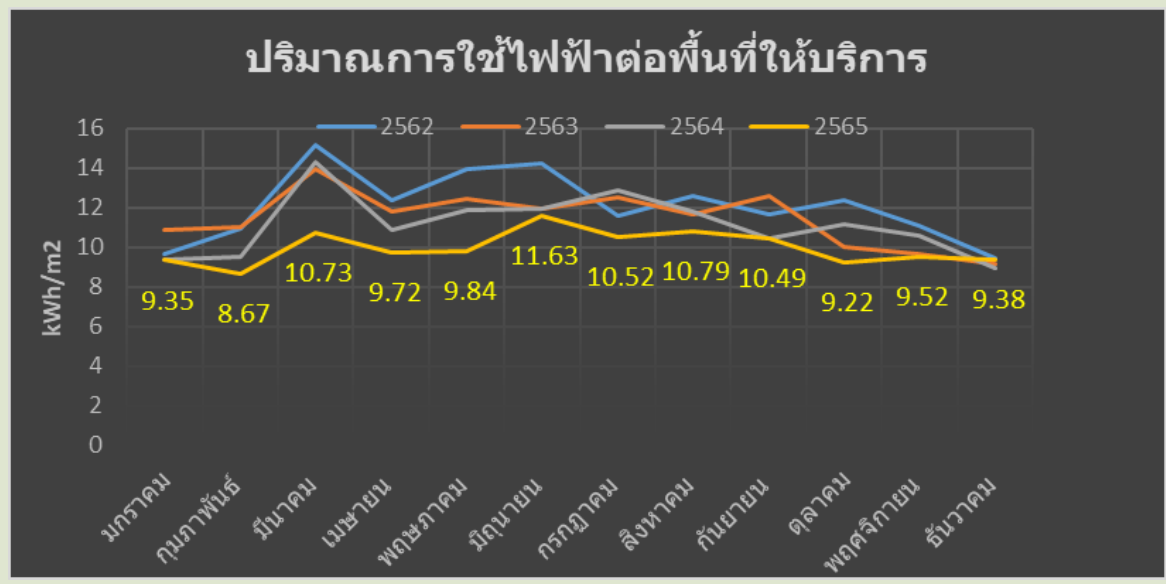
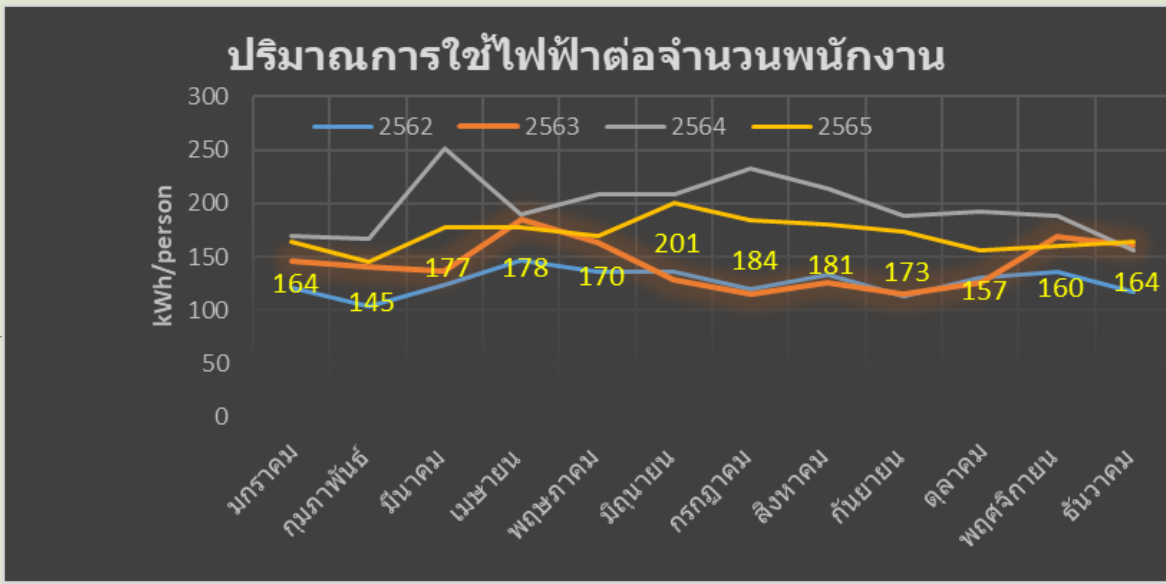
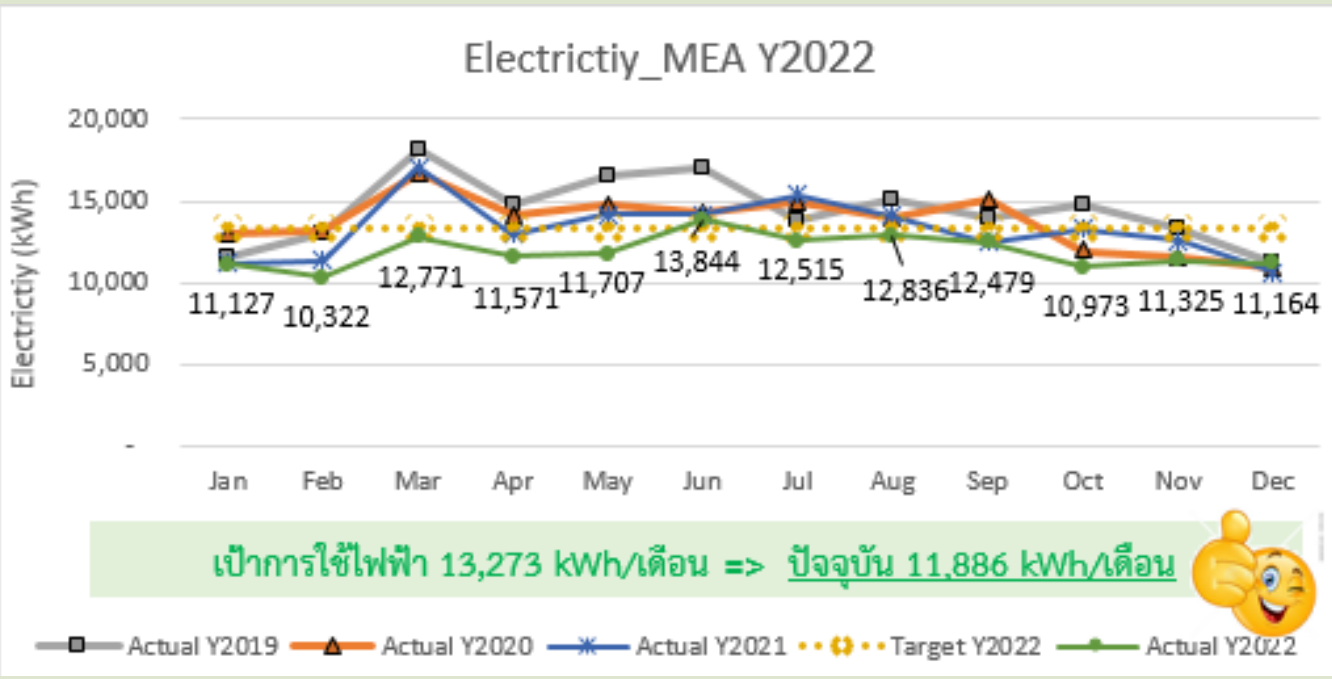


หัวข้อ	เป้าฯ ปี 2565	หมวด
การใช้น้ำประปา	ลดลง 1%	หมวด 3
การใช้ไฟฟ้า	ไม่เกินจากปี 2564	หมวด 3
การใช้น้ำมันเชื้อเพลิง	ลดลง 1%	หมวด 3
การใช้กระดาษ	ลดลง 2%	หมวด 3
ปริมาณของเสีย	ลดลง 5%	หมวด 4
ปริมาณการปล่อยก๊าซเรือนกระจก	ลดลง 3%	หมวด 1

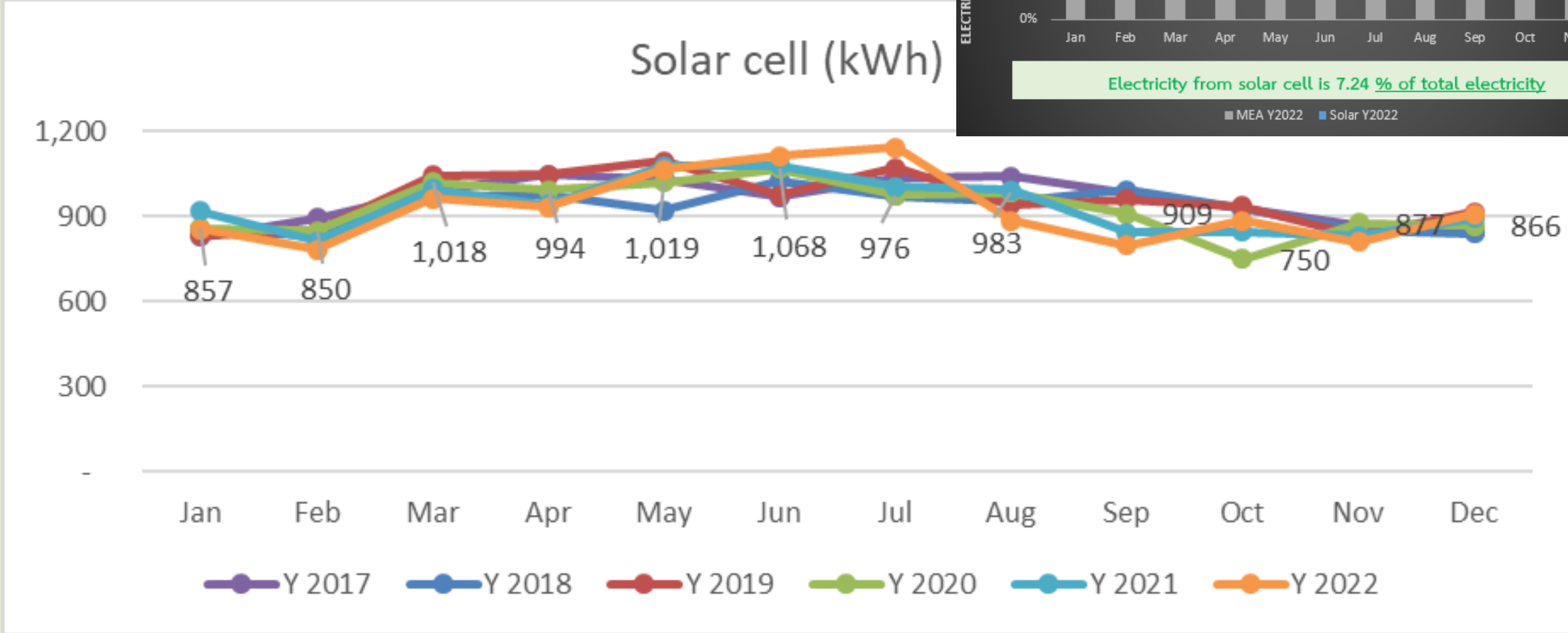
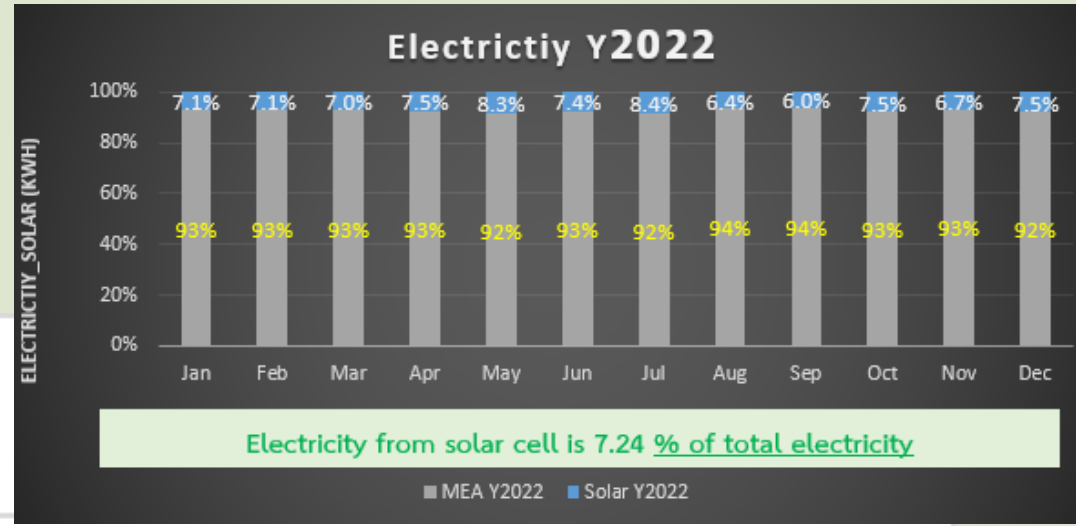
# หมวด 3: ข้อมูลการใช้น้ำประปา



# หมวด 3: ข้อมูลการไฟฟ้า

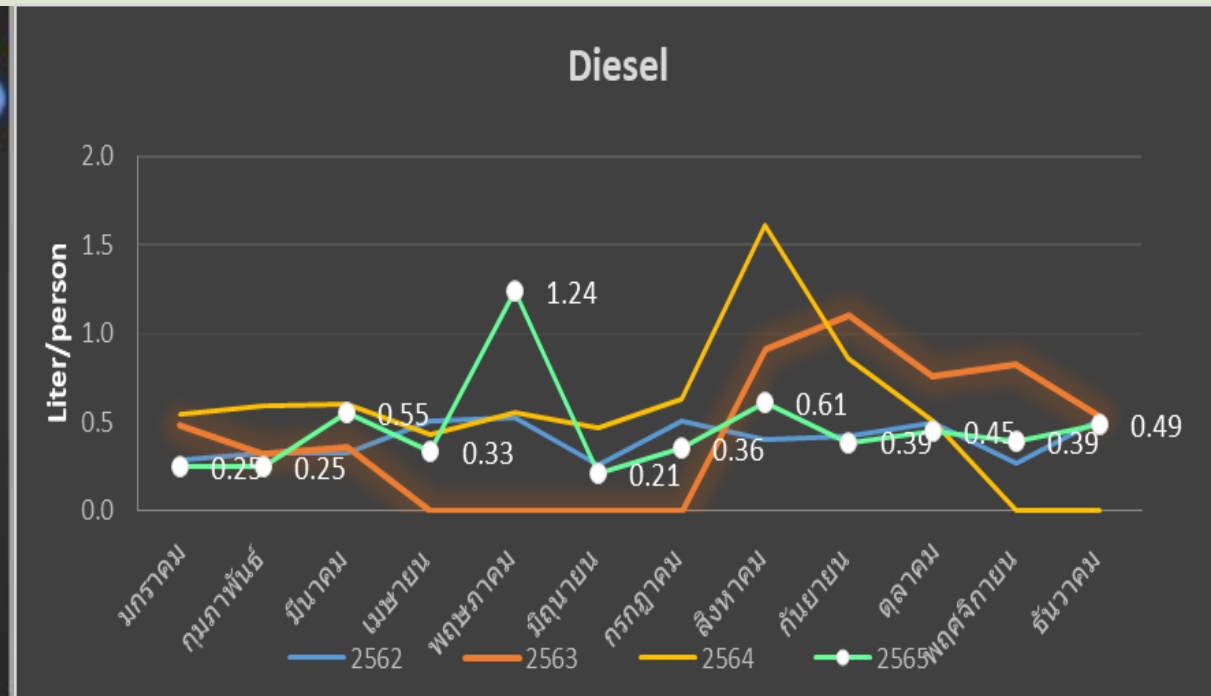
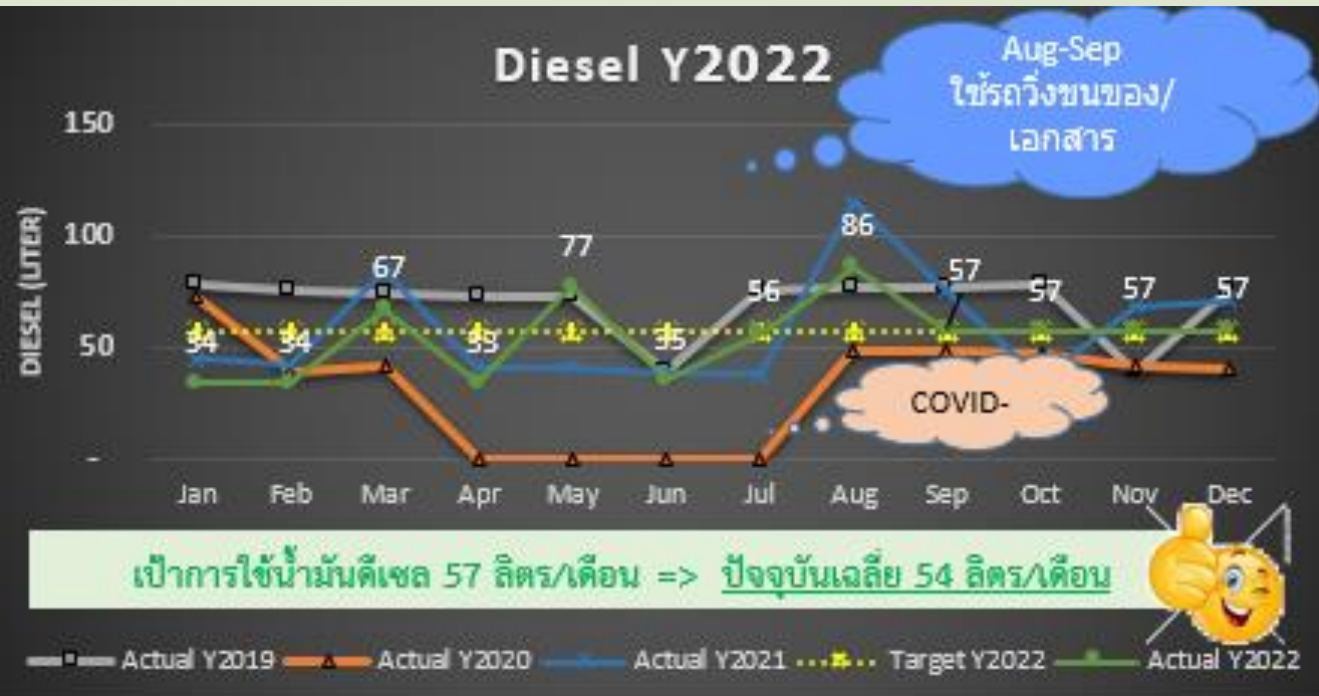


# หมวด 3: ข้อมูลการไฟฟ้า (ต่อ)

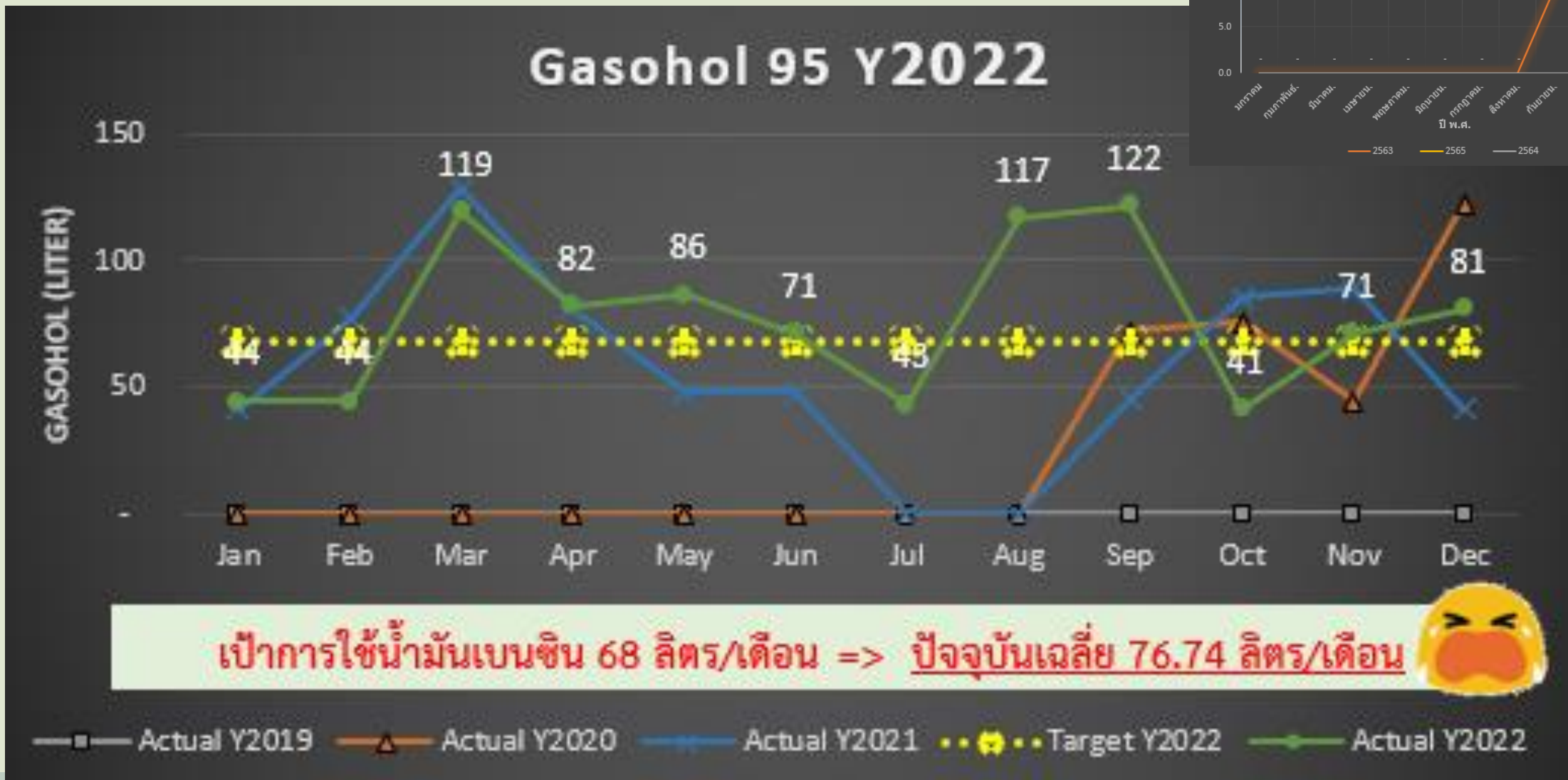




# หมวด 3: ข้อมูลการใช้น้ำมันเชื้อเพลิง



# หมวด 3: ข้อมูลการใช้น้ำมันเชื้อเพลิง (ต่อ)



เป้าการใช้น้ำมันเบนซิน 68 ลิตร/เดือน => ปัจจุบันเฉลี่ย 76.74 ลิตร/เดือน 😡

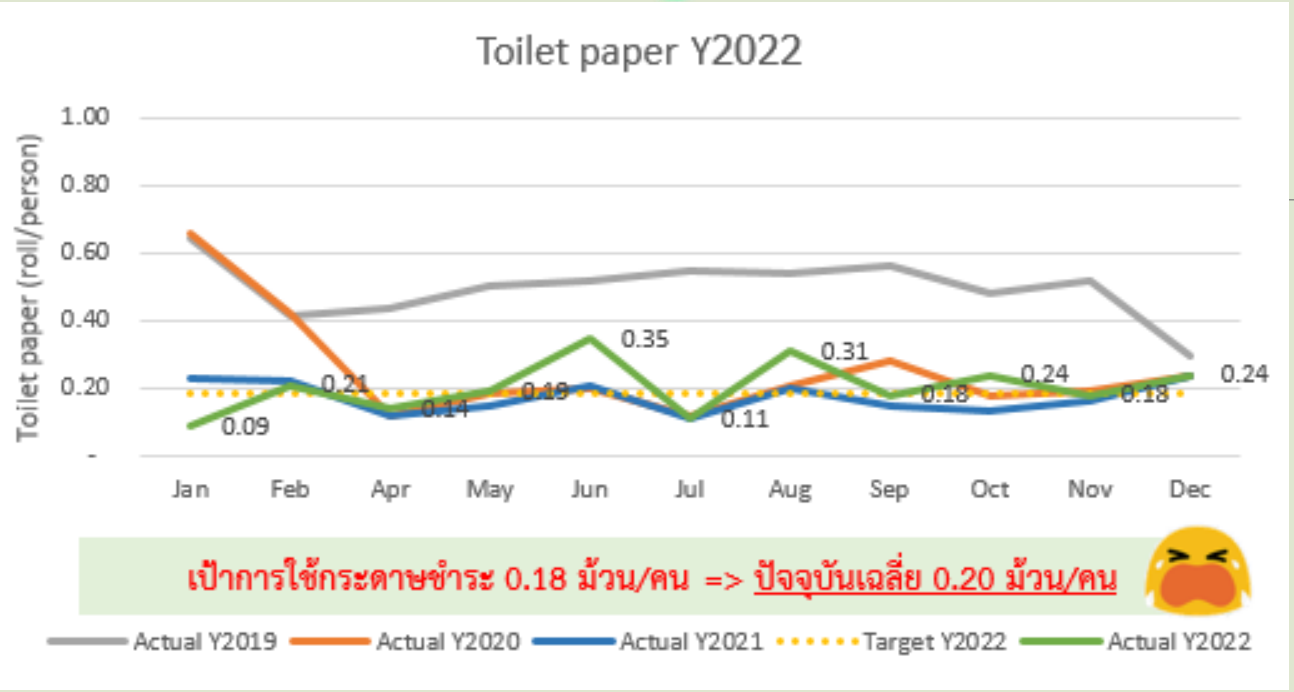
Actual Y2019 Actual Y2020 Actual Y2021 Target Y2022 Actual Y2022

# หมวด 3: ข้อมูลการใช้กระดาษ

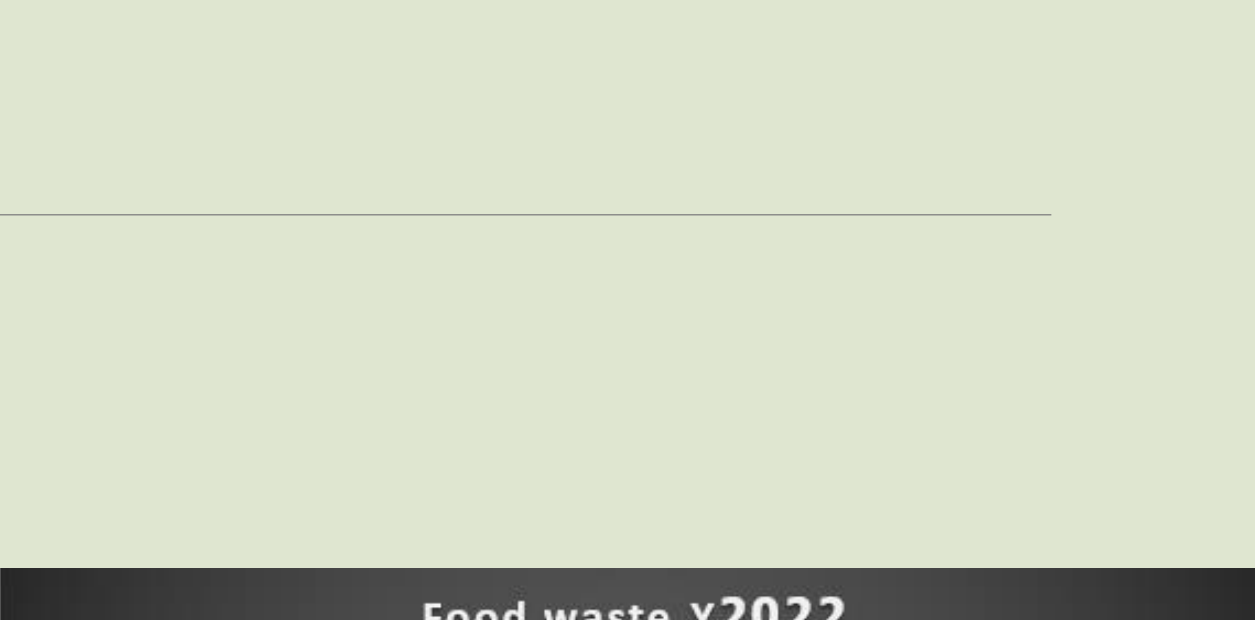




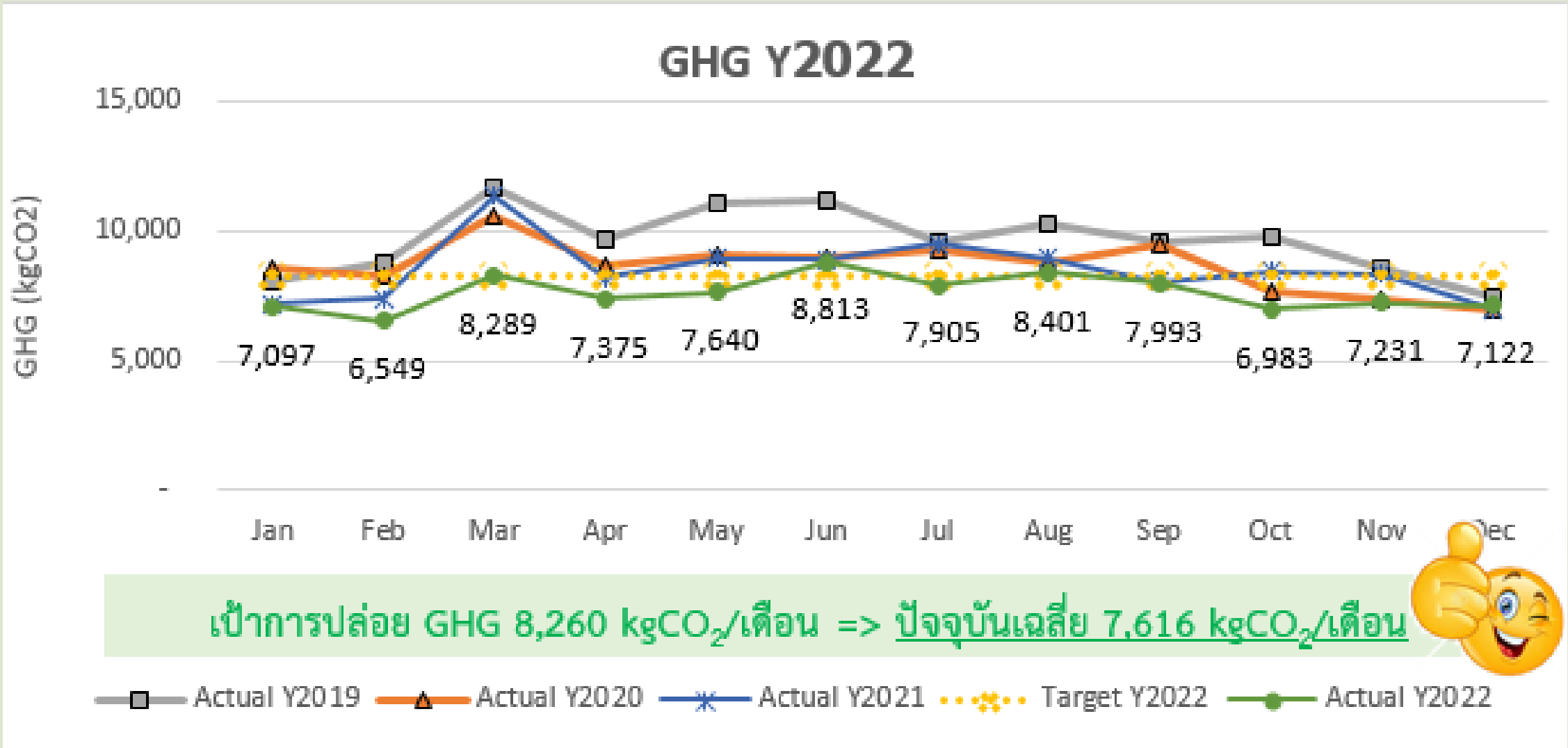
# หมวด 3: ข้อมูลการใช้กระดาษ (ต่อ)



# หมวด 4: ข้อมูลของเสีย



# ❖ การปล่อยก๊าซเรือนกระจก ปี 2565



# ❖ สรุปข้อมูลสถาบันสิ่งแวดล้อมไทย ปี 2565 (ร.ค.65)

หัวข้อ	ข้อมูลปริมาณ			ข้อมูลปริมาณ ปี 2565			
	ปี 2562	ปี 2563	ปี 2564	เป้าฯ รายปีไม่เกิน	เป้าฯ รายเดือนไม่เกิน	ปัจจุบัน ค่าเฉลี่ยรายเดือน	Diff
(ม.3) น้ำประปา	904 m <sup>3</sup>	922 m <sup>3</sup>	823 m <sup>3</sup>	815 m <sup>3</sup>	68 m <sup>3</sup>	66 m <sup>3</sup>	3%
(ม.3) ไฟฟ้า	163,887 kWh	163,877 kWh	159,276 kWh	159,276 kWh	13,273 kWh	11,886 kWh	10%
(ม.3) น้ำมัน Diesel*	830 liter	377 liter* (8/12)	693 liter	686 liter	57 liter	54 liter	5%
(ม.3) น้ำมัน Gasohol*	-	314 liter* (4/12)	681 liter* (10/12)	<u>810 liter</u>	68 liter	76.74 liter	(13%)
(ม.3) กระดาษ A4	2,747 kg	1,386 kg	1,021 kg	1,001 kg	83 kg	63 kg	24%
(ม.4) ขยะทั่วไป**	1,960 kg**	712 kg	438 kg	416 kg	35 kg	32.63 kg	7%
(ม.4) เศษอาหาร**	867 kg**	847 kg	892 kg	777 kg	71 kg	42.07 kg	41%
(ม.1) ก๊าซเรือนกระจก	115,879 kgCO <sub>2</sub>	103,684 kgCO <sub>2</sub>	102,191 kgCO <sub>2</sub>	99,125 kgCO <sub>2</sub>	8,260 kgCO <sub>2</sub>	7,616 kgCO <sub>2</sub>	8%