



ข้อมูลการใช้ทรัพยากร
พลังงาน และของเสีย
สถาบันสิ่งแวดล้อมไทย

GREEN

Office

TEI มุ่งสู่สำนักงานสีเขียว

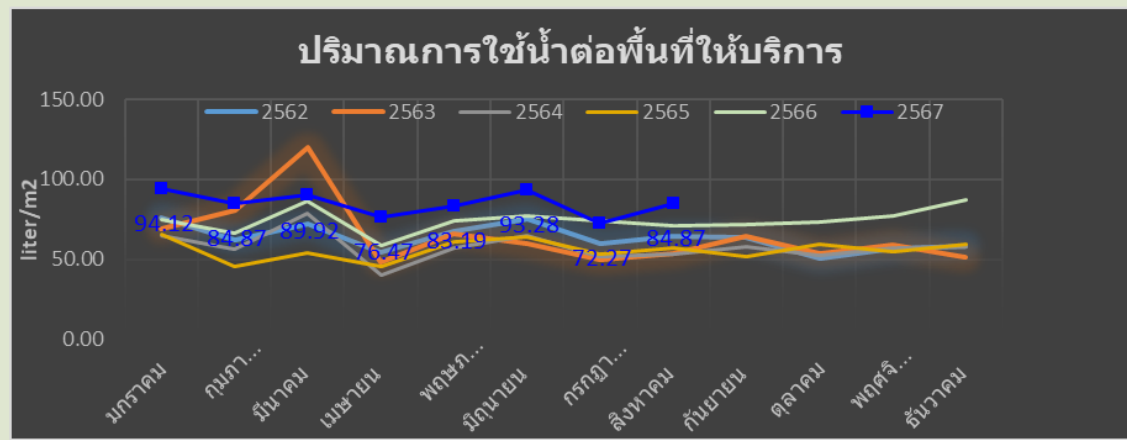
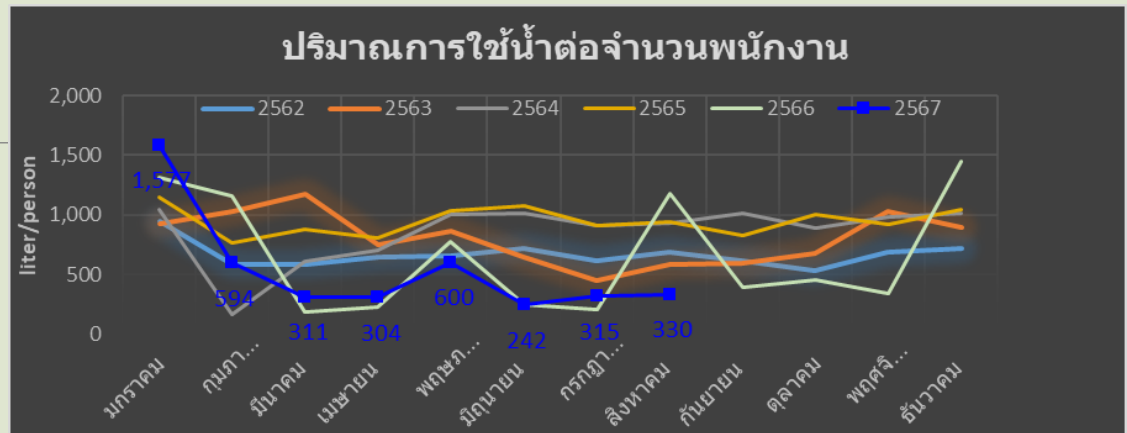
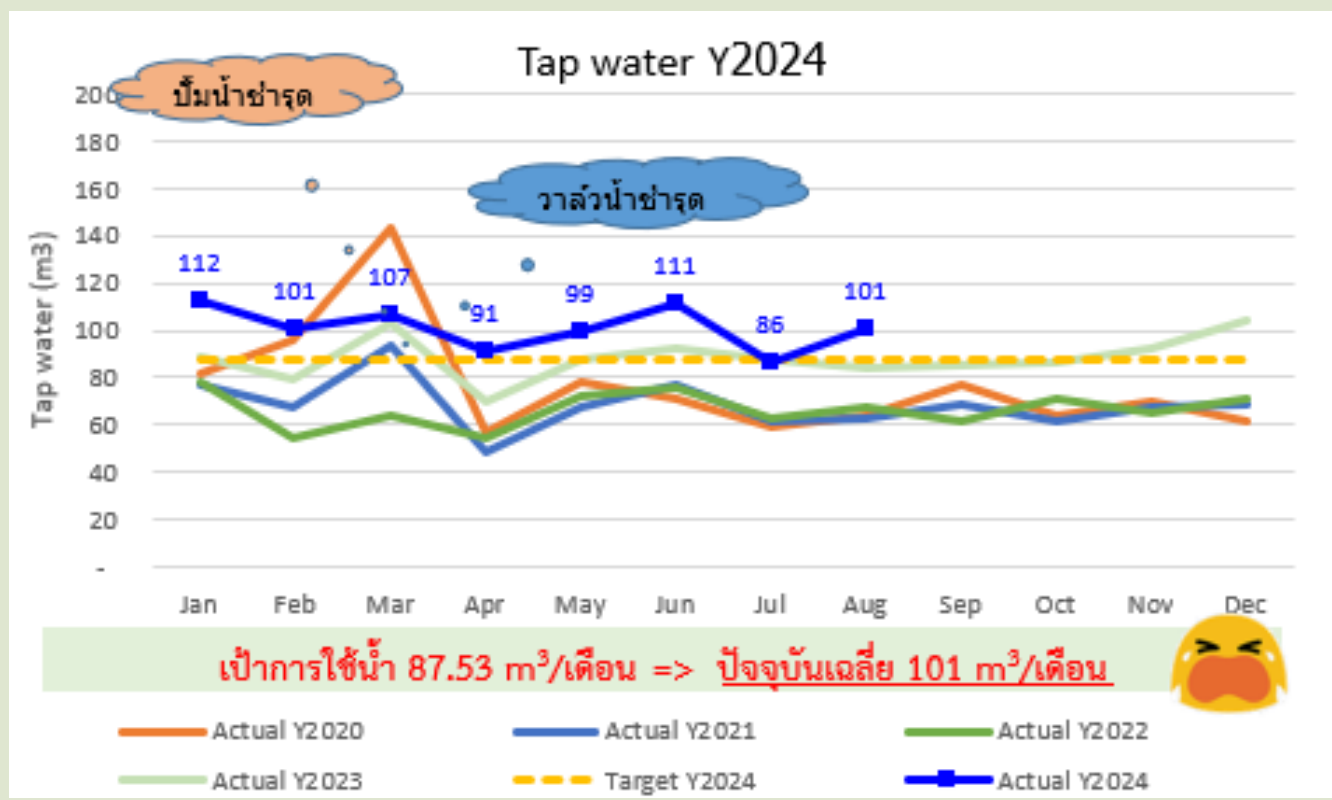


❖ เป้าสำนักงานสีเขียว : สถาบันสิ่งแวดล้อมไทย ปี 2567

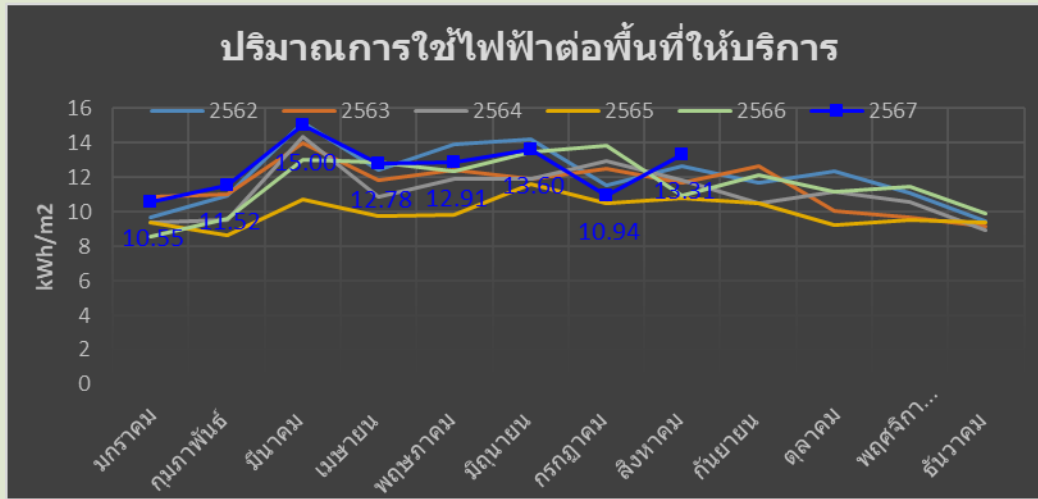
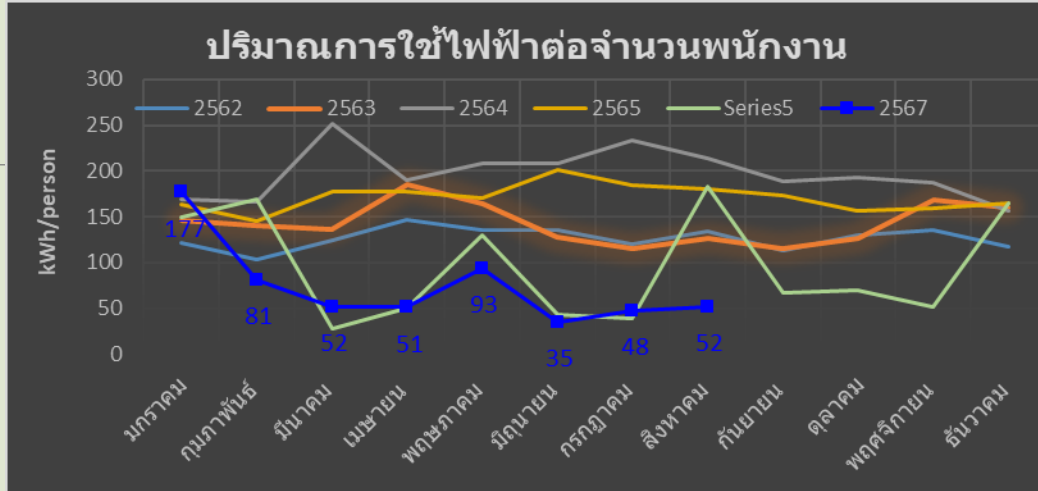
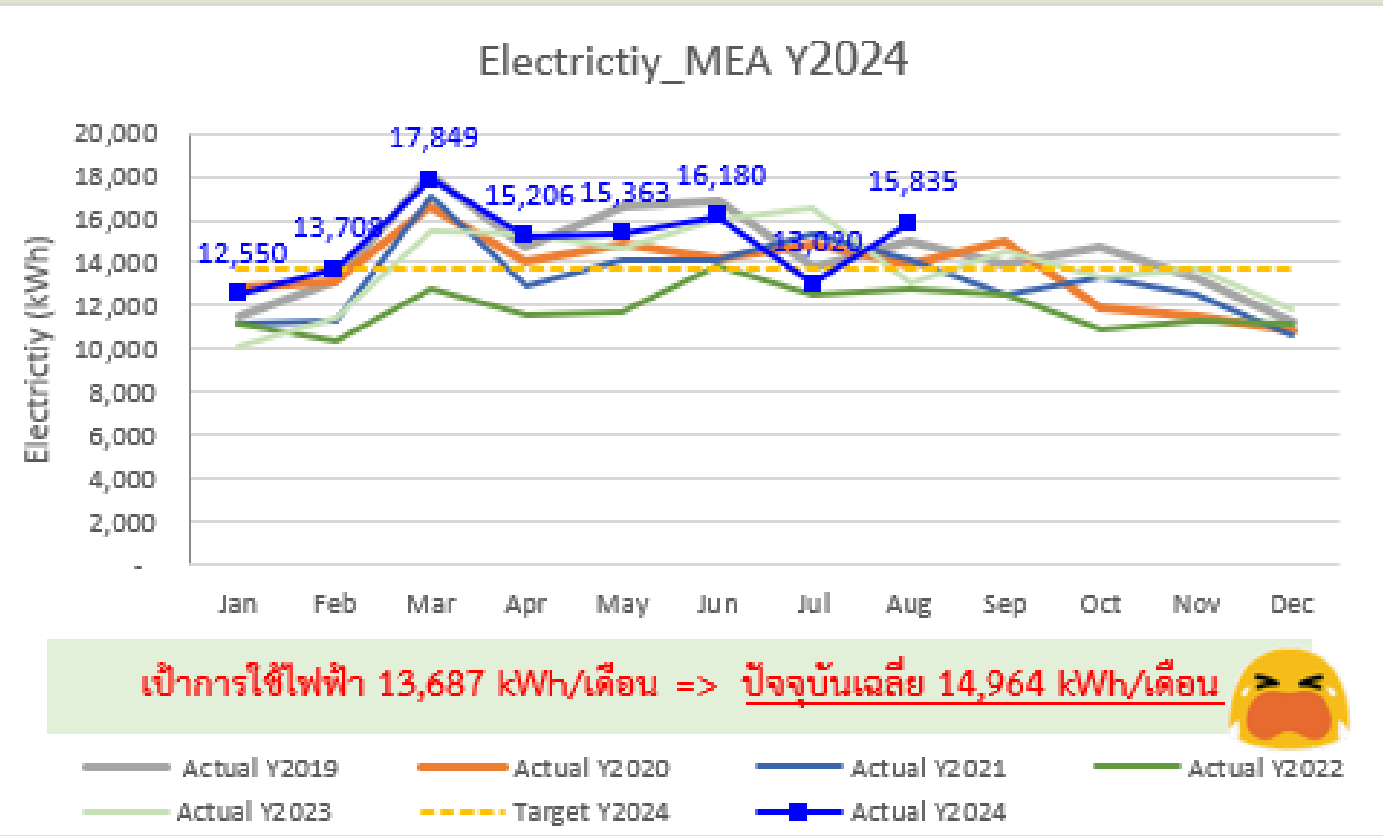


หัวข้อ	เป้าฯ ปี 2567	หมวด
การใช้น้ำประปา	ลดลง 1%	หมวด 3
การใช้ไฟฟ้า	ลดลง 1%	หมวด 3
การใช้น้ำมันเชื้อเพลิง	ลดลง 1%	หมวด 3
การใช้กระดาษ	ลดลง 1%	หมวด 3
ปริมาณของเสีย	ลดลง 15%	หมวด 4
ปริมาณการปล่อยก๊าซเรือนกระจก	ลดลง 1%	หมวด 1

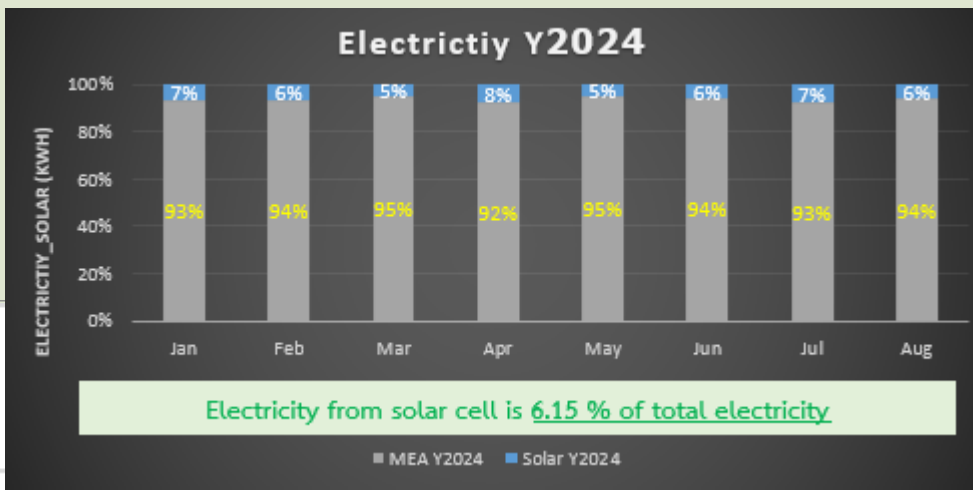
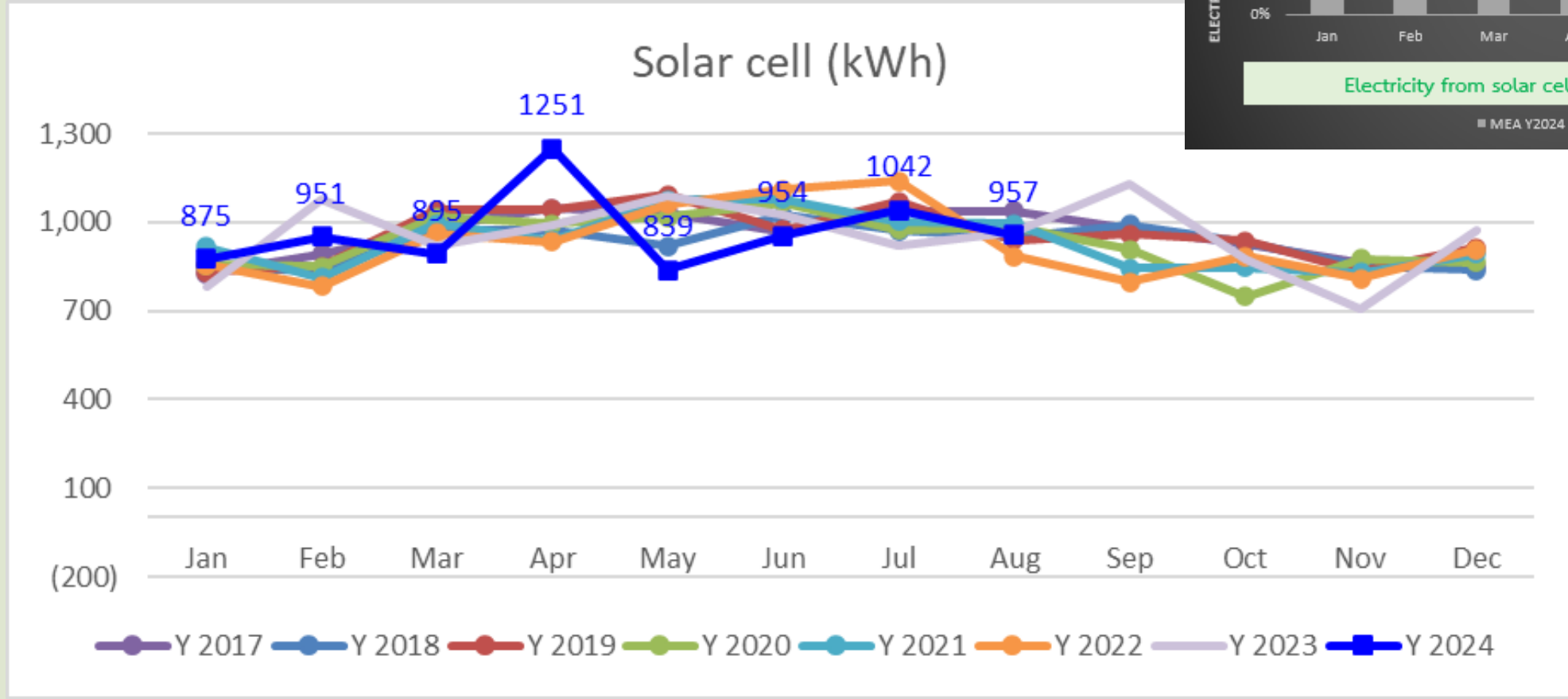
หมวด 3: ข้อมูลการใช้น้ำประปา



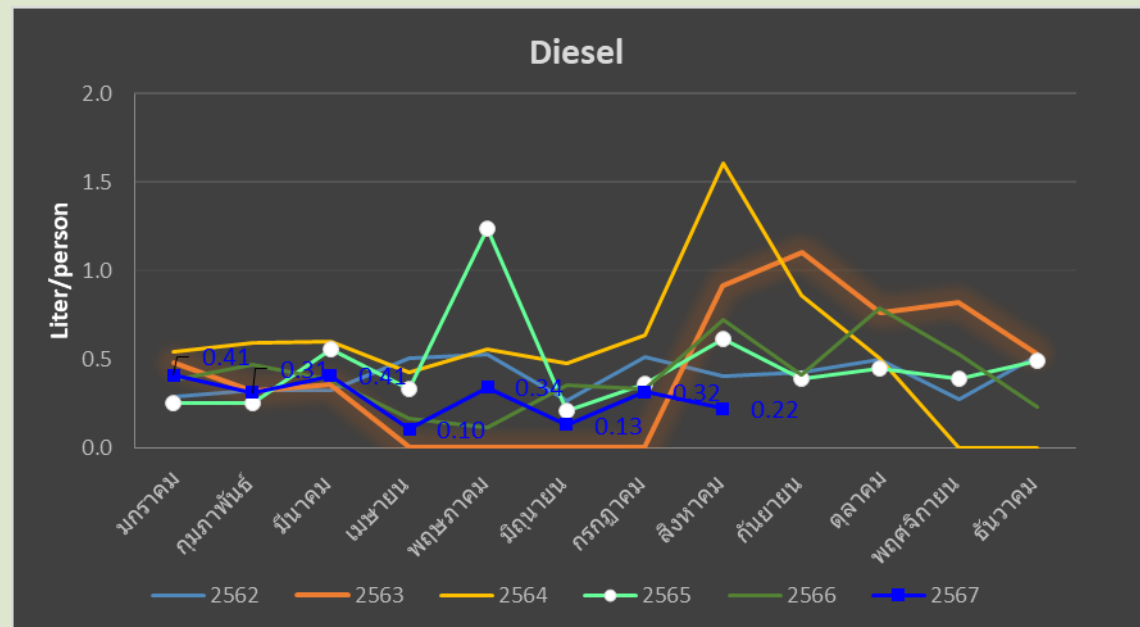
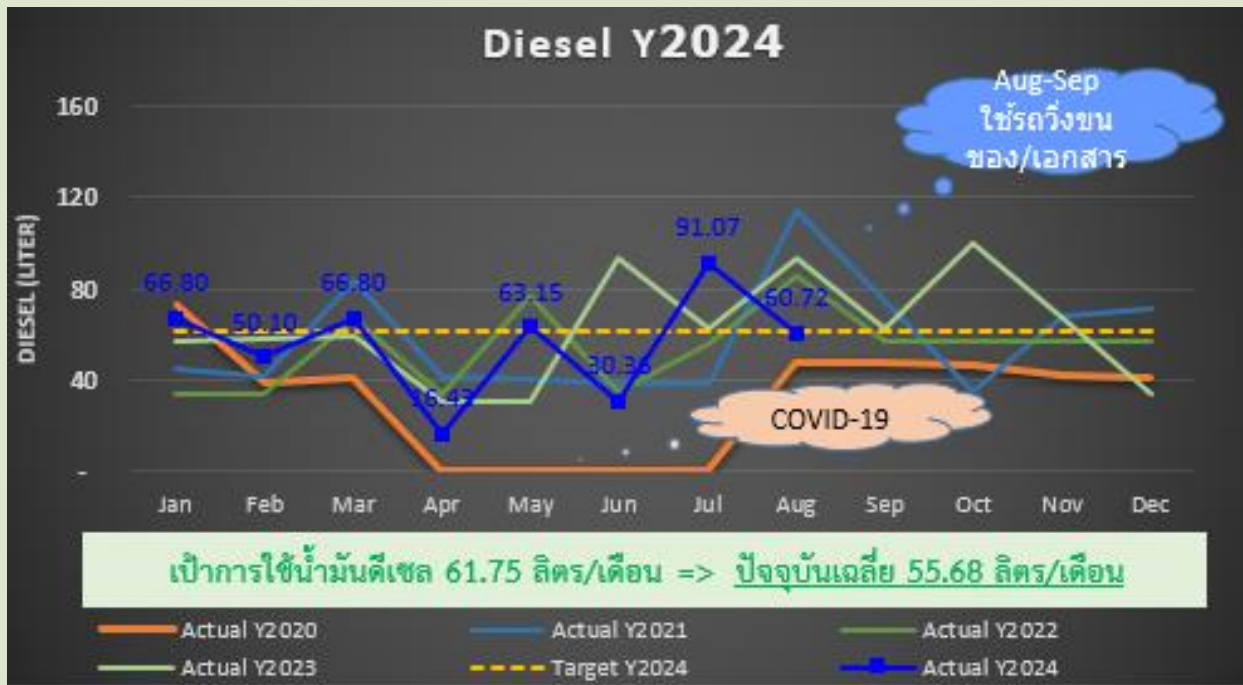
หมวด 3: ข้อมูลการไฟฟ้า



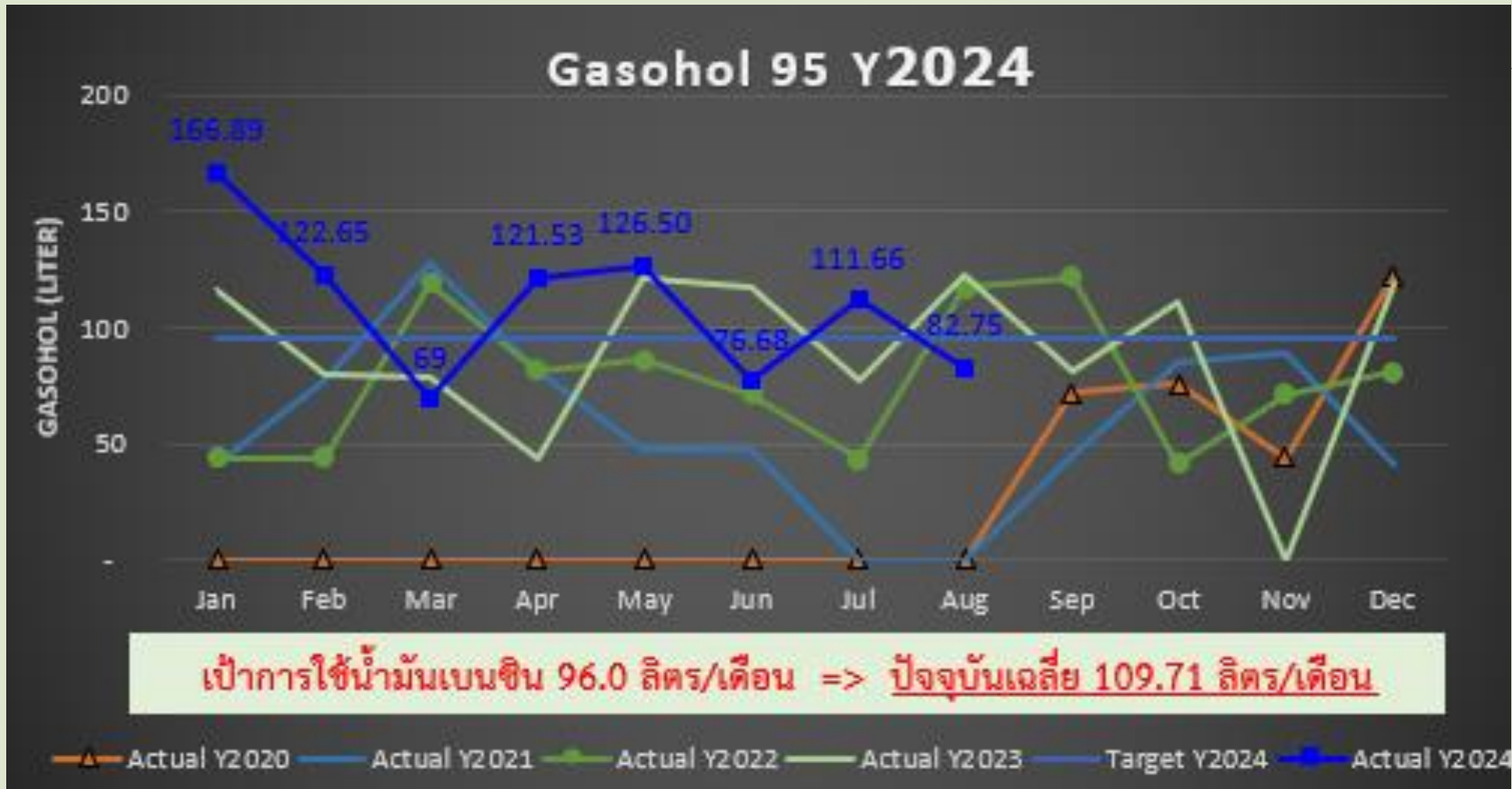
หมวด 3: ข้อมูลการไฟฟ้า (ต่อ)



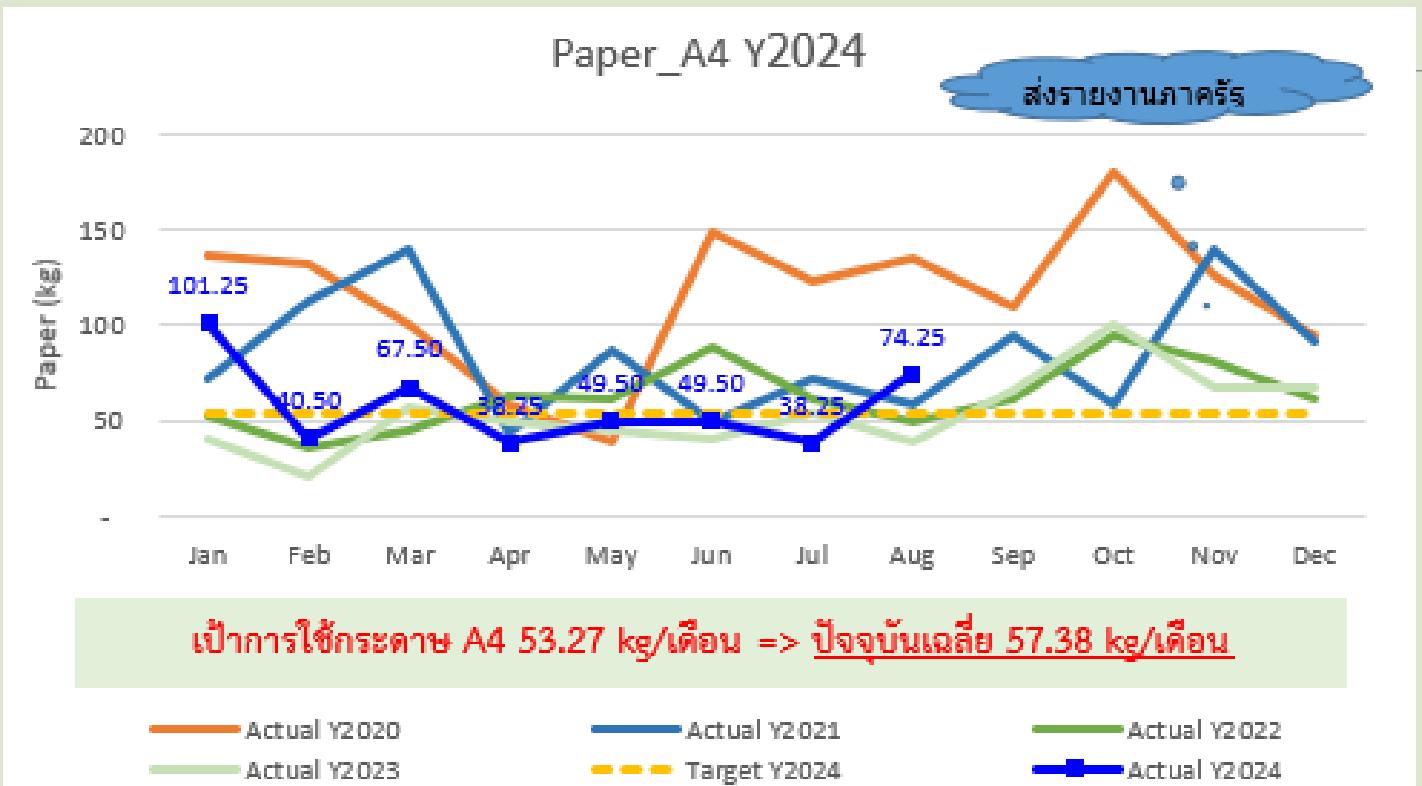
หมวด 3: ข้อมูลการใช้น้ำมันเชื้อเพลิง



หมวด 3: ข้อมูลการใช้น้ำมันเชื้อเพลิง (ต่อ)

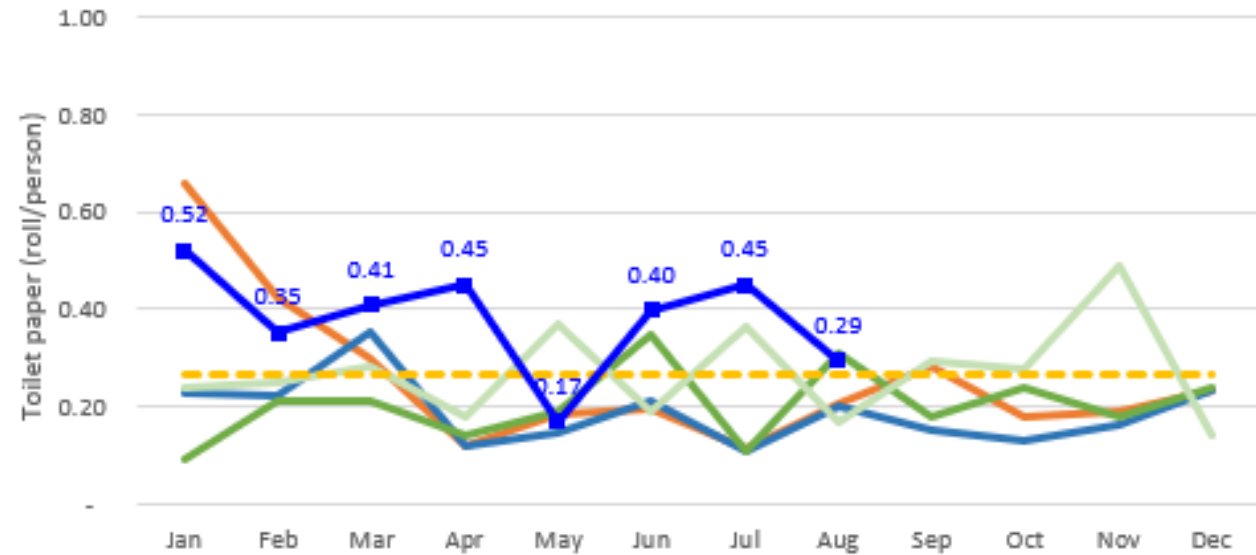


หมวด 3: ข้อมูลการใช้กระดาษ



หมวด 3: ข้อมูลการใช้กระดาษ (ต่อ)

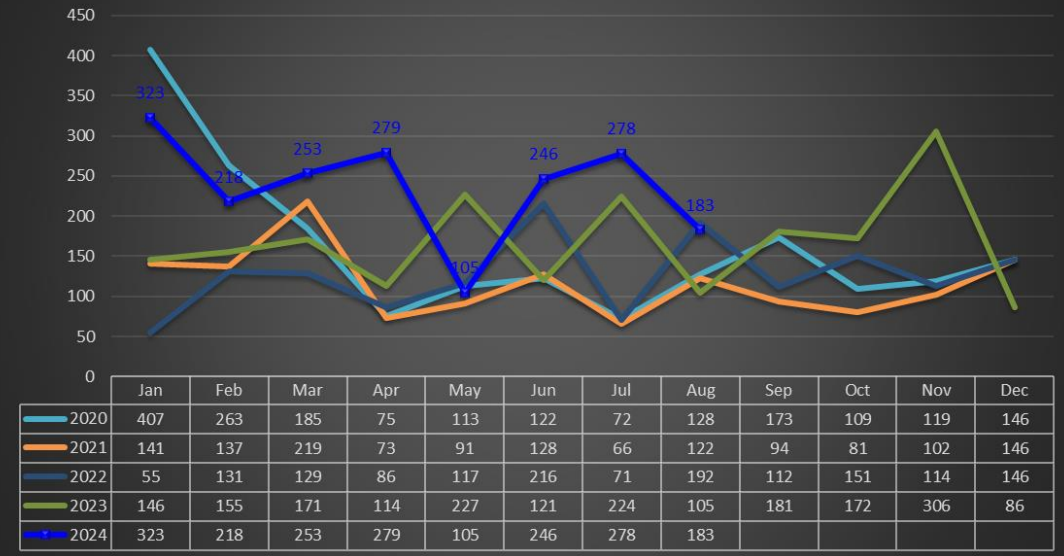
Toilet paper Y2024



เป้าหมายการใช้กระดาษชำระ 0.27 ม้วน/คน => ปัจจุบันเฉลี่ย 0.38 ม้วน/คน

Actual Y2020 Actual Y2021 Actual Y2022
 Actual Y2023 Target Y2024 Actual Y2024

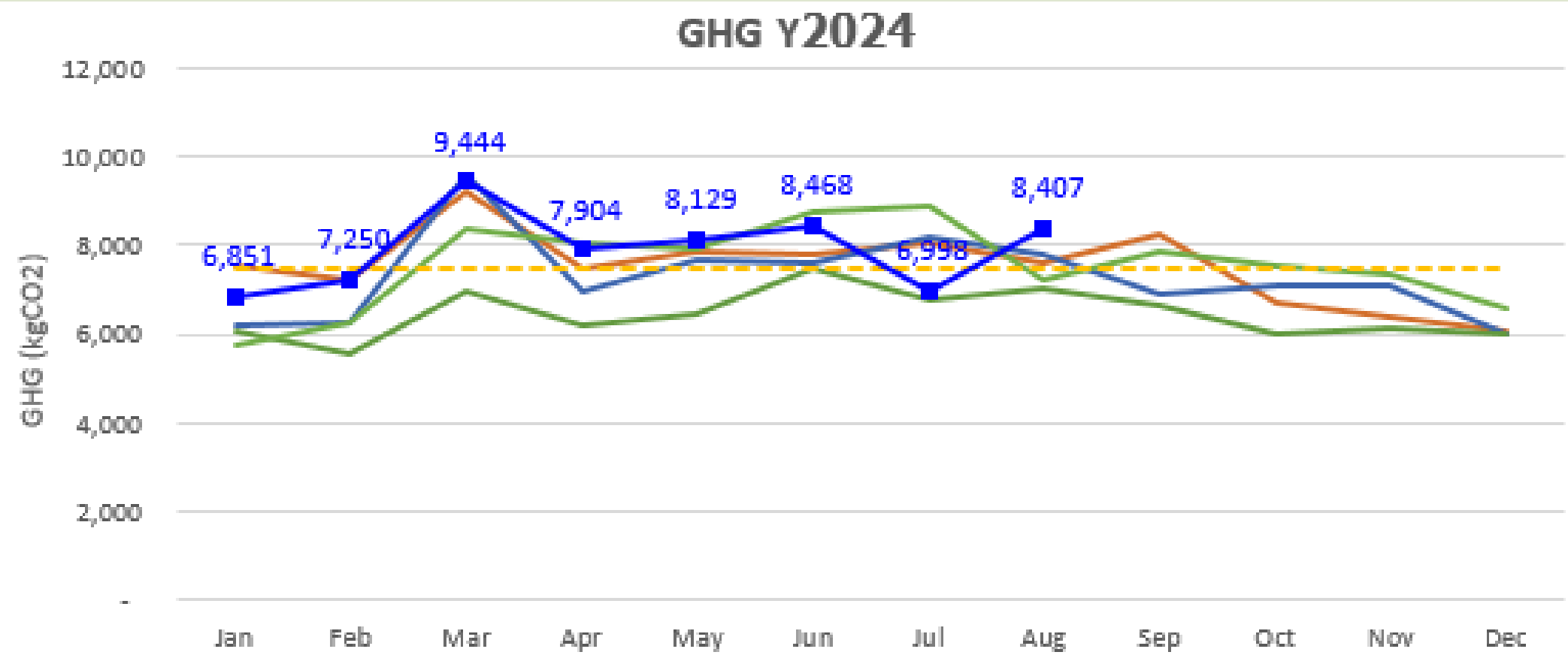
Toilet paper (m/man/month)



❖ หมวด 4: ข้อมูลของเสีย



❖ การปล่อยก๊าซเรือนกระจก ปี 2567



เป้าการปล่อย GHG 7,482 kgCO₂/เดือน => ปัจจุบันเฉลี่ย 7,931 kgCO₂/เดือน

- Actual Y2020
- Actual Y2021
- Actual Y2022
- Actual Y2023
- - - Target Y2024
- Actual Y2024

❖ สรุปข้อมูลสถาบันสิ่งแวดล้อมไทย ปี 2567 (ส.ค.67)

หัวข้อ	ข้อมูลปริมาณ				ข้อมูลปริมาณ ปี 2567			
	ปี 2563	ปี 2564	ปี 2565	ปี 2566	เป้าฯ รายปีไม่เกิน	เป้าฯ รายเดือนไม่เกิน	ปัจจุบัน ค่าเฉลี่ยรายเดือน	Diff
(ม.3) น้ำประปา (m ³)	922	823	797	1,061	1,050	88	101	(15)%
(ม.3) ไฟฟ้า (kWh)	163,877	159,276	142,634	165,901	164,242	13,687	14,964	(9)%
(ม.3) น้ำมัน Diesel* (liter)	377 r* (8/12)	693	651	749	741	62	56	10%
(ม.3) กระดาษ A4 (kg)	1,386	1,021	753.75	646	640	53	57	(8)%
(ม.4) ขยะทั่วไป** (kg)	712	438	392	479	476	34	42	(24)%
(ม.4) เศษอาหาร** (kg)	847	892	505	0	-	-	-	-
(ม.1) ก๊าซเรือนกระจก (kgCO ₂)	90,229	87,408	77,384	90,657	75,836	7,482	7,931	(6)%