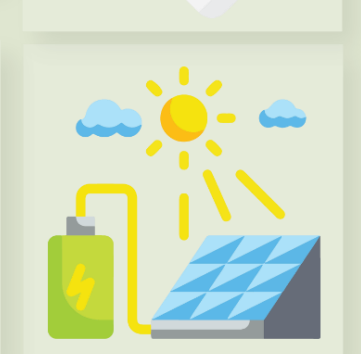




ข้อมูลหมวด 3  
การใช้ทรัพยากร  
และพลังงาน  
สถาบันสิ่งแวดล้อมไทย

**GREEN**  
Office  
TEI มุ่งสู่สำนักงานสีเขียว

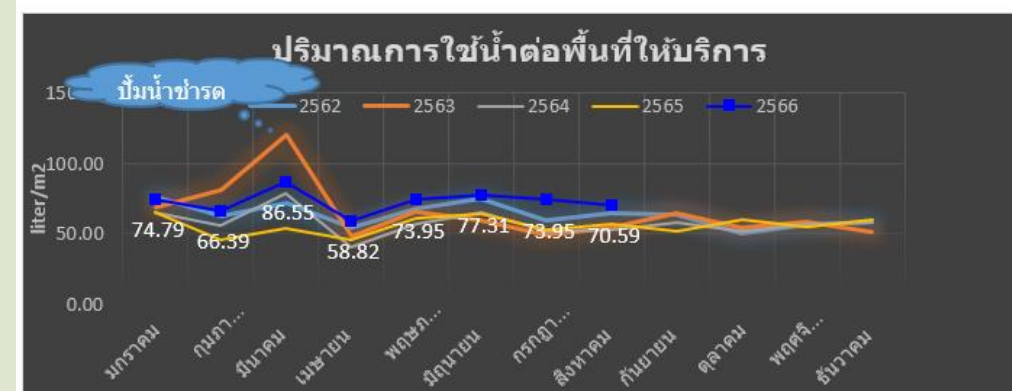
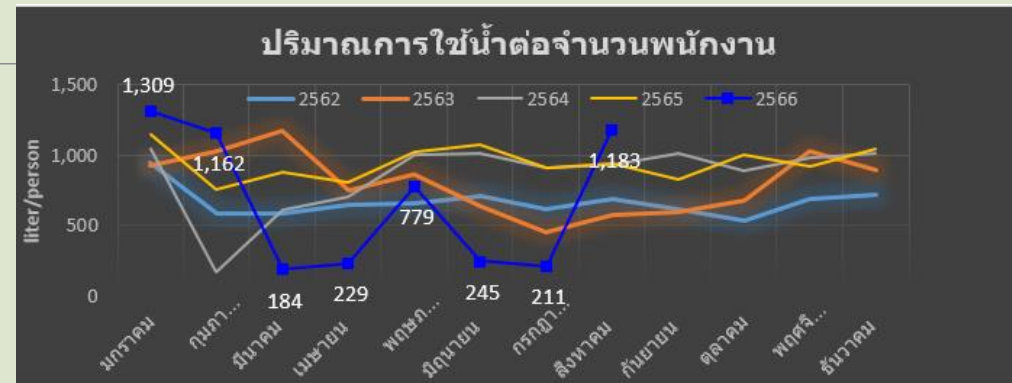
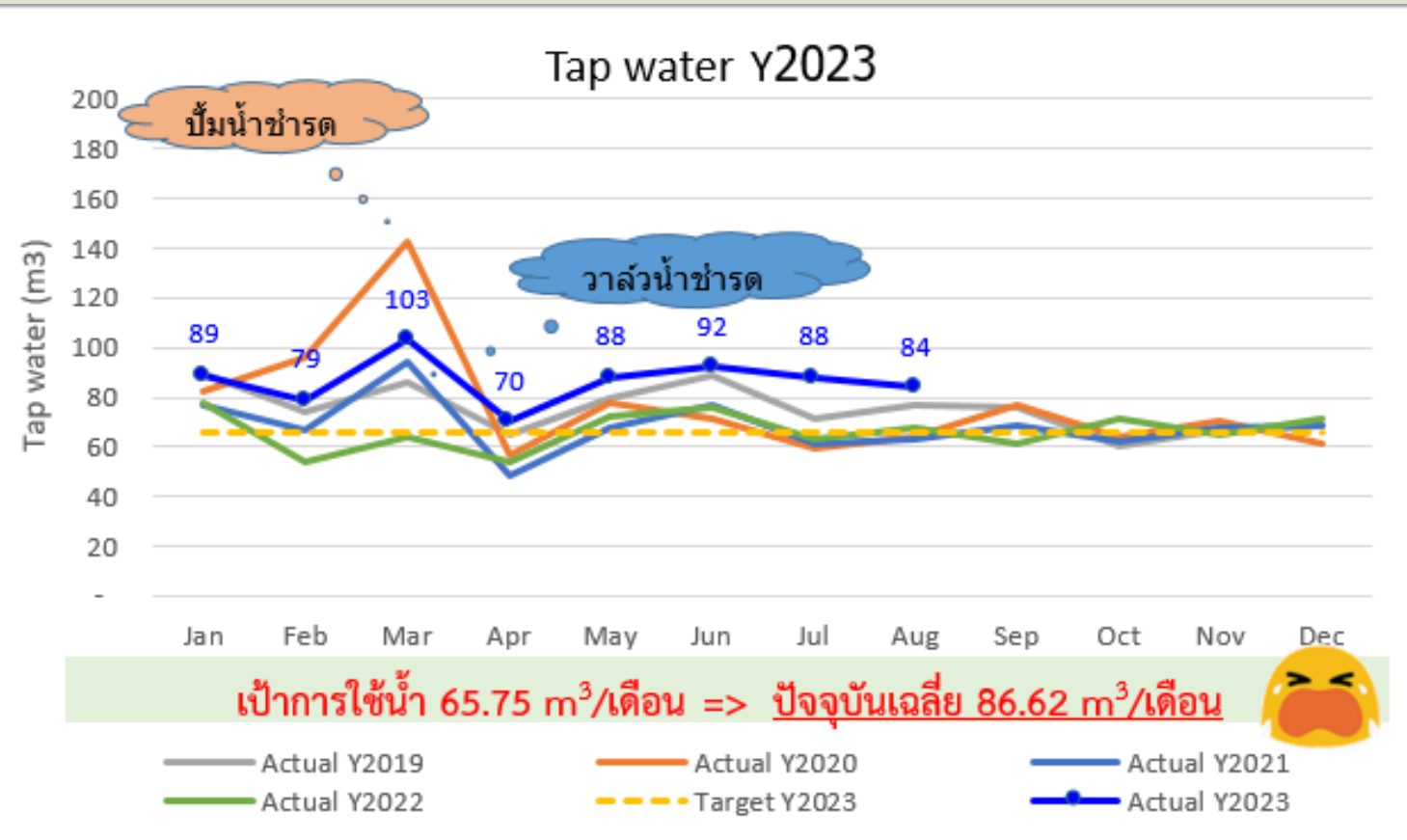


# ❖ เป้าสำนักงานสีเขียว : สถาบันสิ่งแวดล้อมไทย ปี 2566

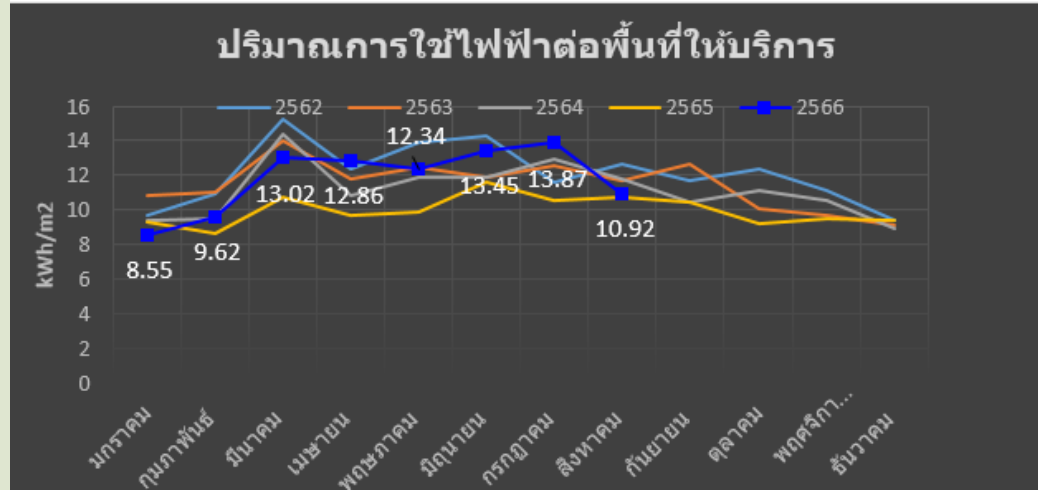
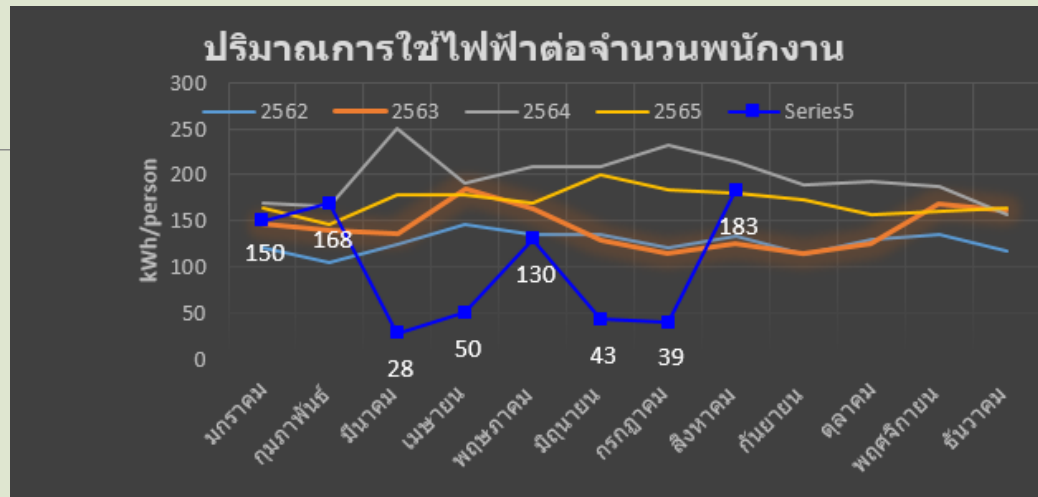
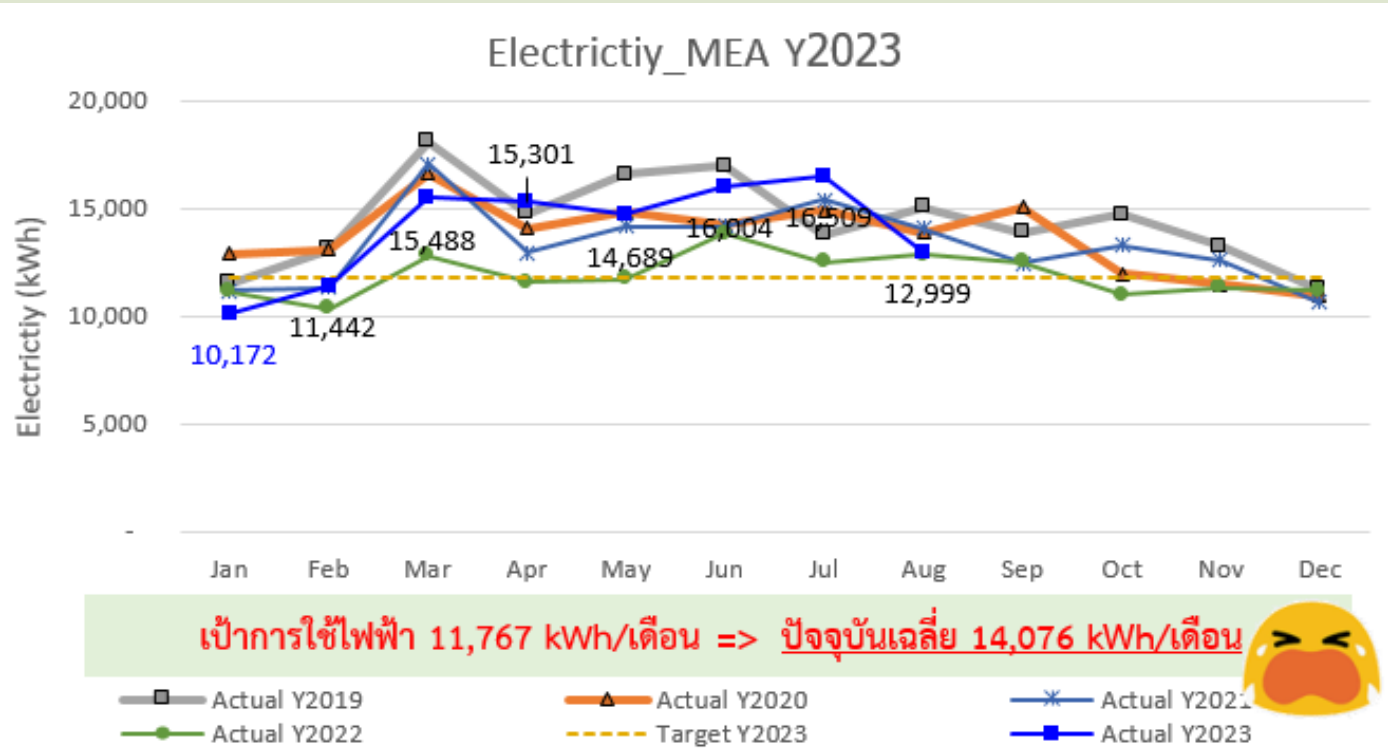


หัวข้อ	เป้าฯ ปี 2566	หมวด
การใช้น้ำประปา	ลดลง 1%	หมวด 3
การใช้ไฟฟ้า	ลดลง 1%	หมวด 3
การใช้น้ำมันเชื้อเพลิง	ลดลง 1%	หมวด 3
การใช้กระดาษ	ลดลง 1%	หมวด 3
ปริมาณของเสีย	ลดลง 10%	หมวด 4
ปริมาณการปล่อยก๊าซเรือนกระจก	ลดลง 2%	หมวด 1

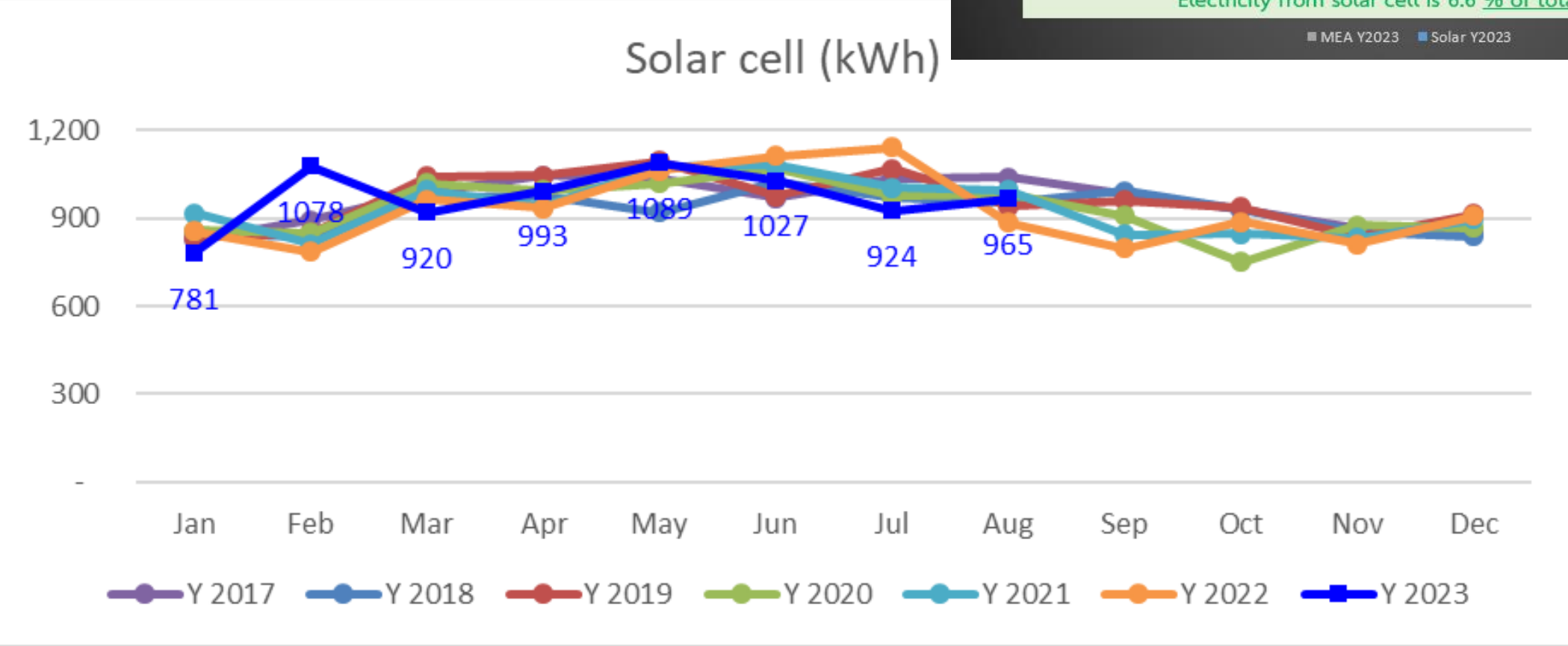
# หมวด 3: ข้อมูลการใช้น้ำประปา



# หมวด 3: ข้อมูลการไฟฟ้า

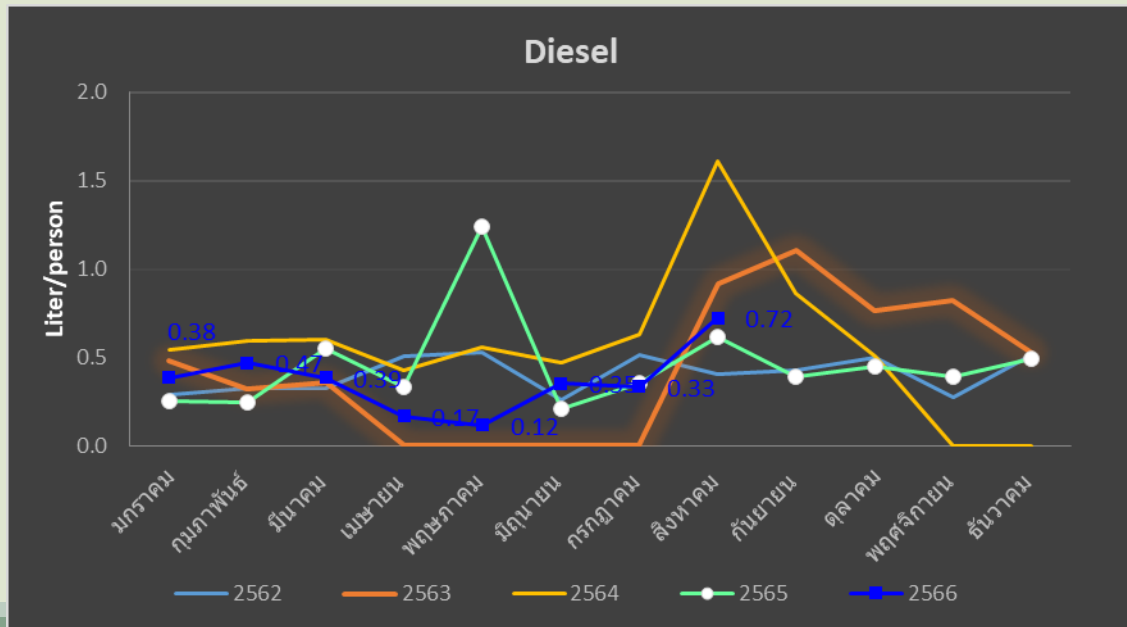
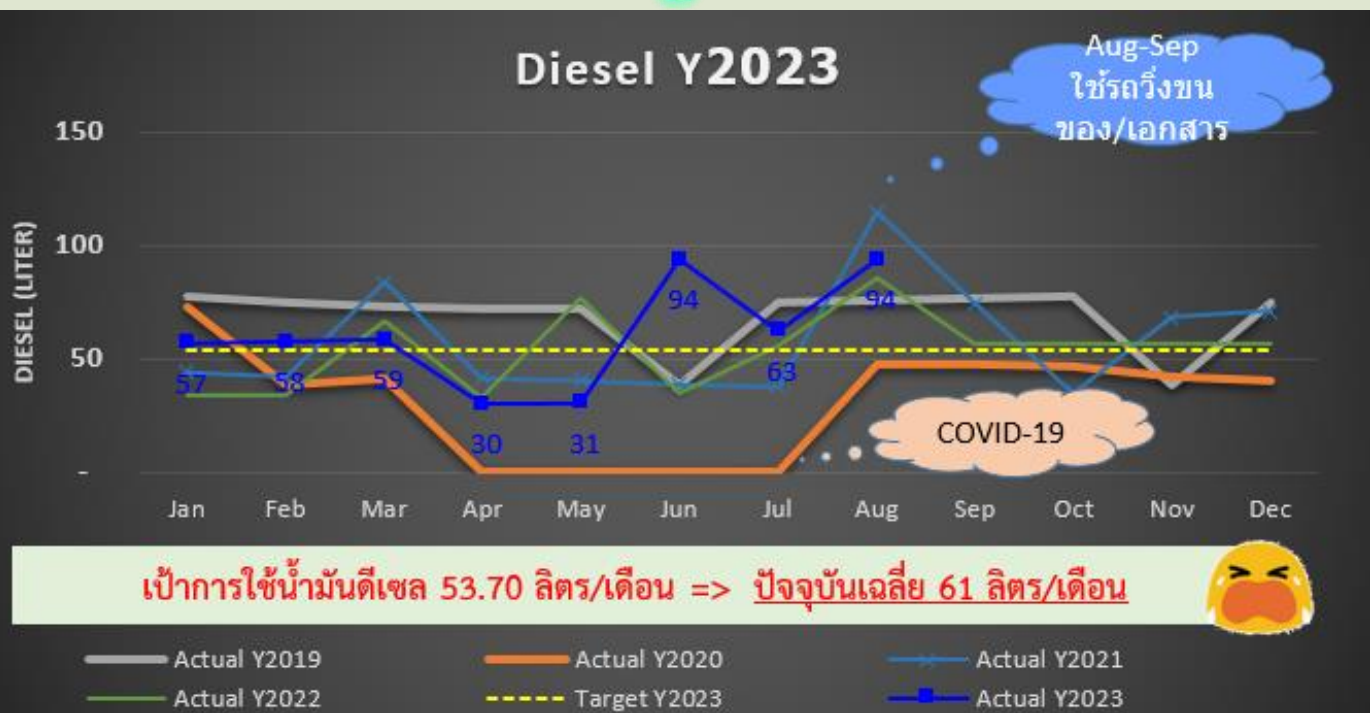


# หมวด 3: ข้อมูลการไฟฟ้า (ต่อ)





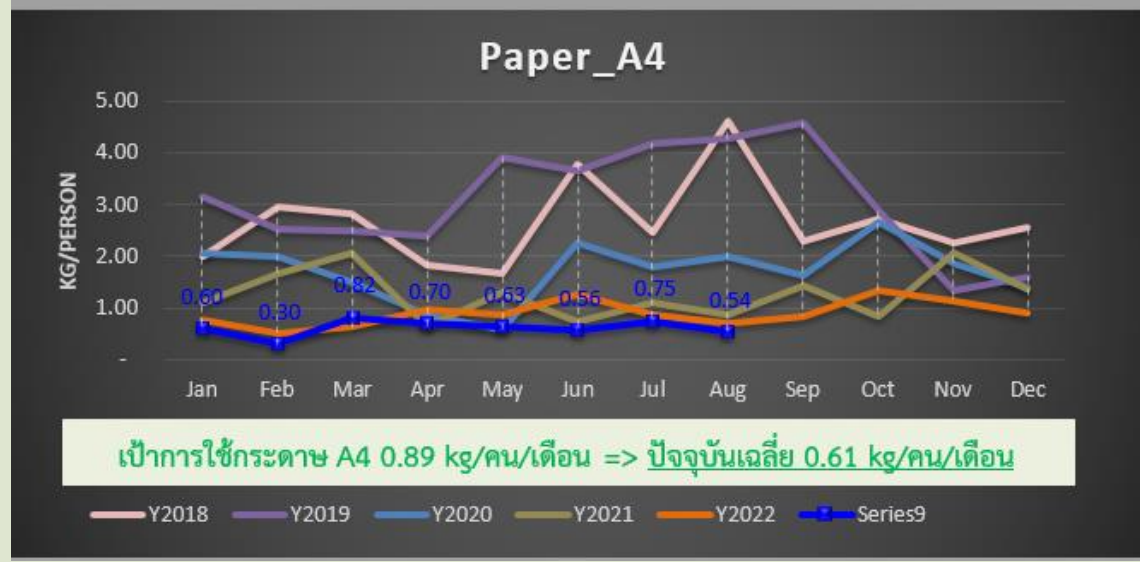
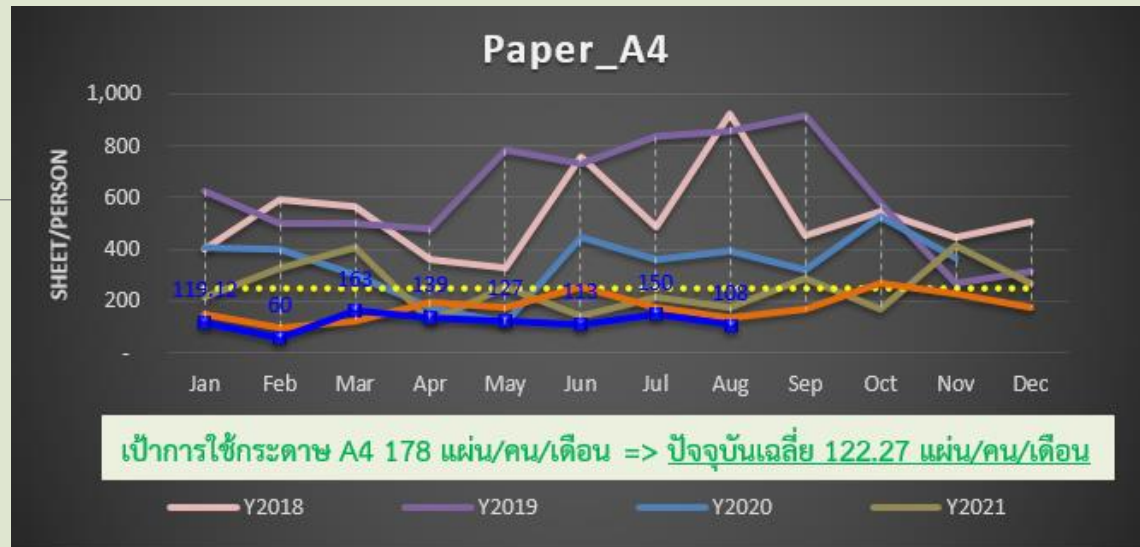
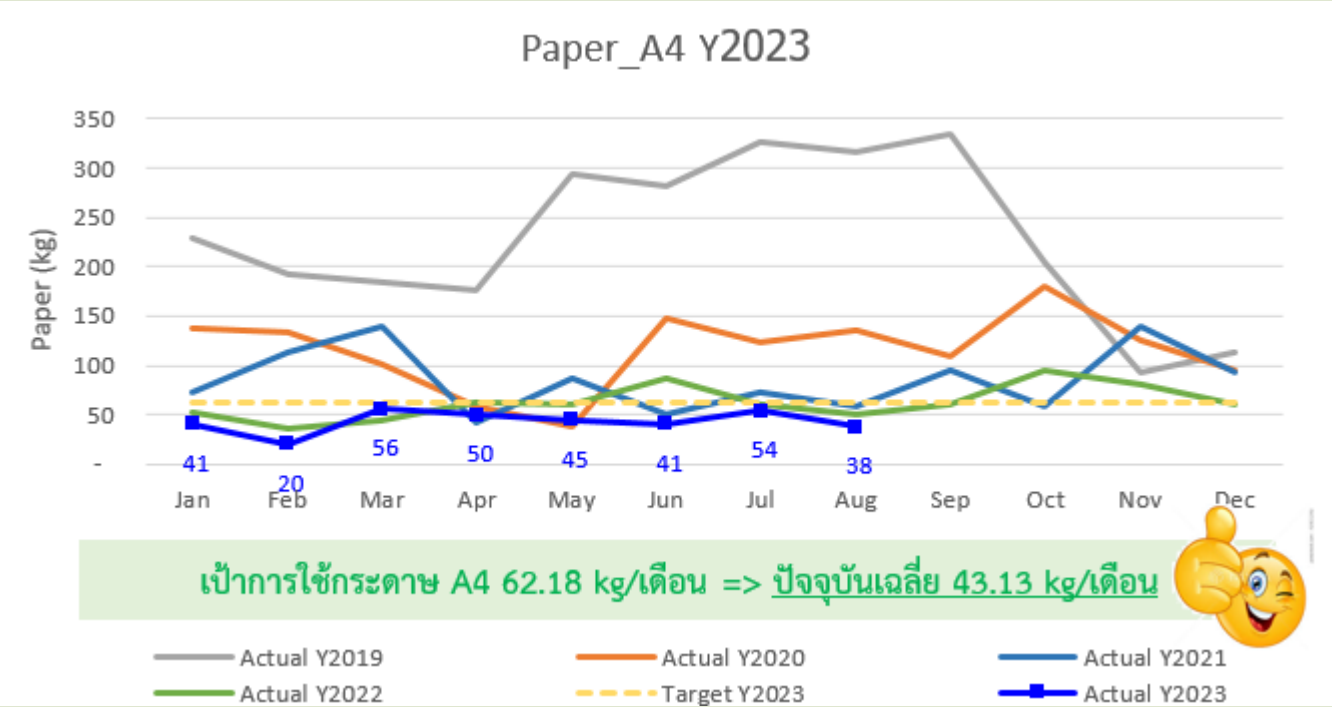
# หมวด 3: ข้อมูลการใช้น้ำมันเชื้อเพลิง



# หมวด 3: ข้อมูลการใช้น้ำมันเชื้อเพลิง (ต่อ)



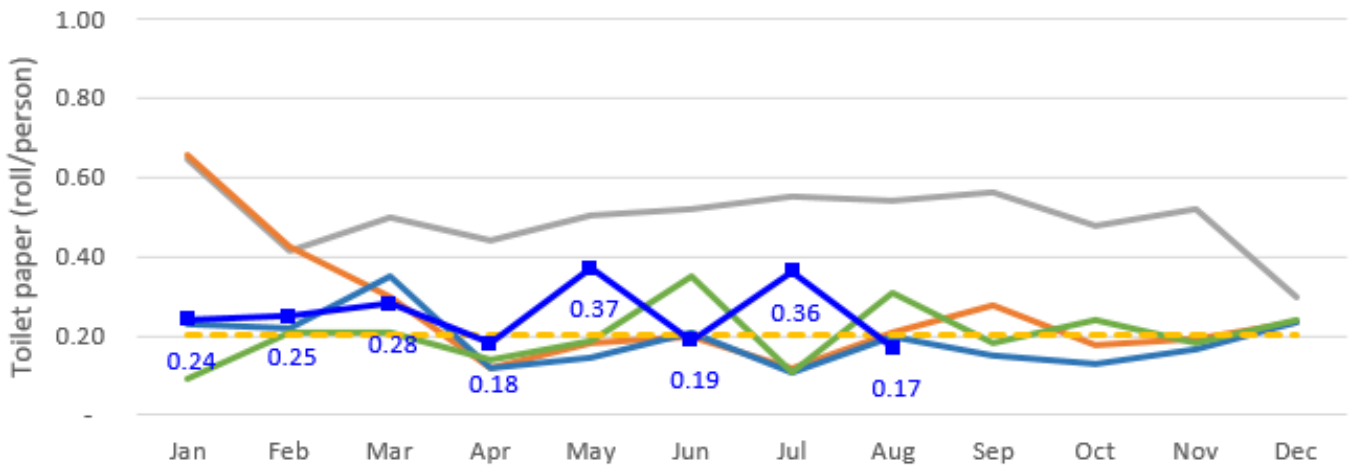
# หมวด 3: ข้อมูลการใช้กระดาษ





# หมวด 3: ข้อมูลการใช้กระดาษ (ต่อ)

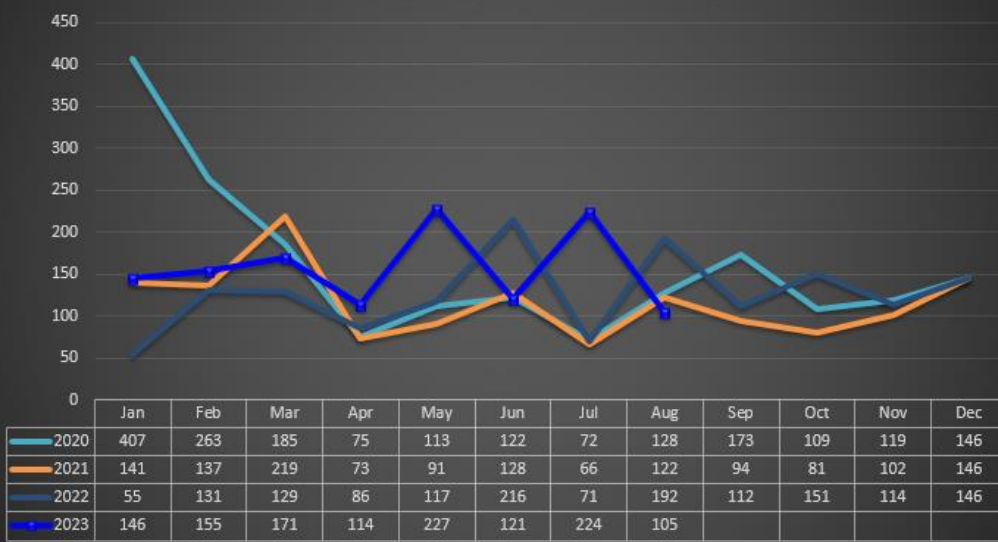
Toilet paper Y2023



เป้าหมายการใช้กระดาษชำระ 0.20 ม้วน/คน => ปัจจุบันเฉลี่ย 0.26 ม้วน/คน 🤔

- Actual Y2019
- Actual Y2020
- Actual Y2021
- Actual Y2022
- Target Y2023
- Actual Y2023

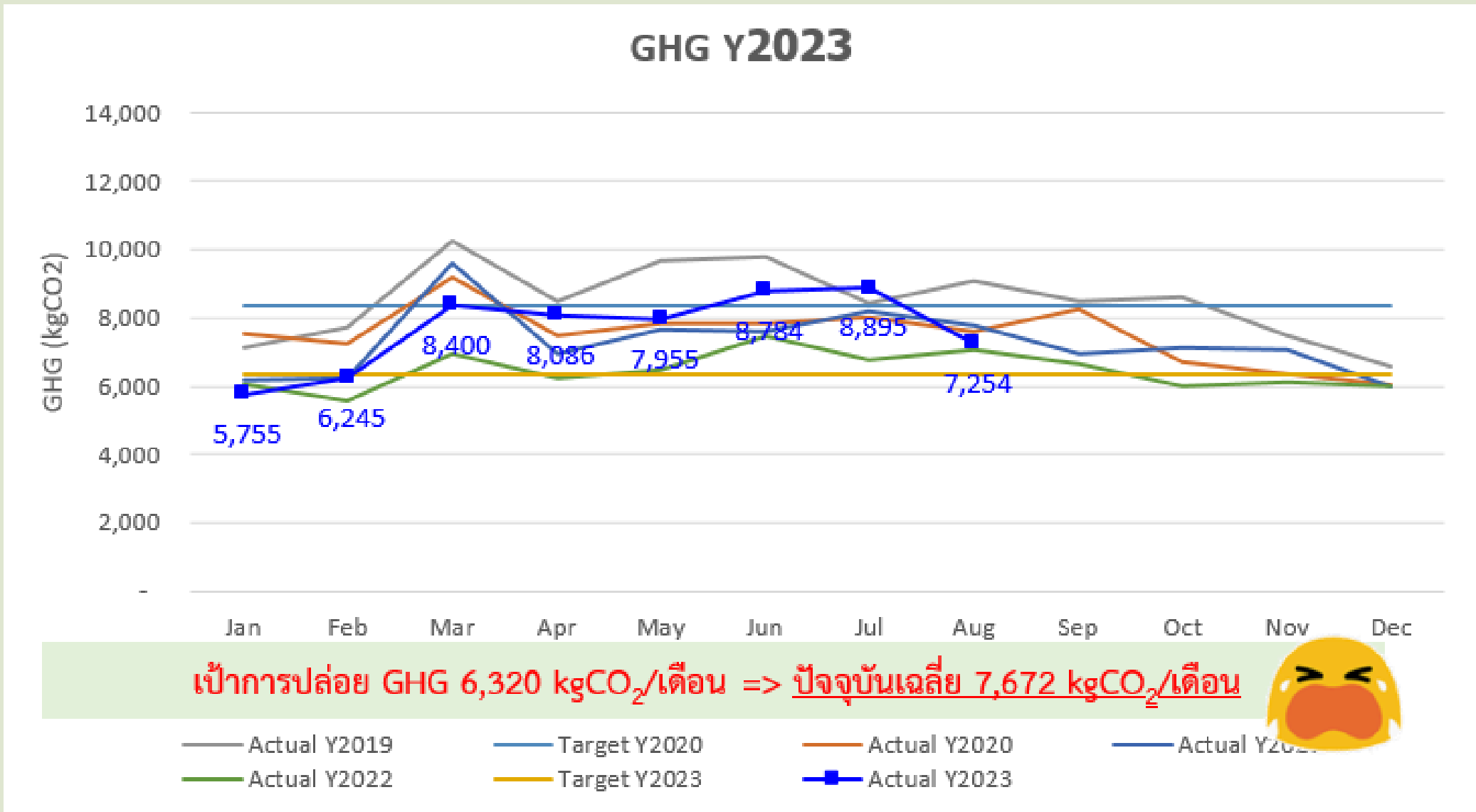
Toilet paper (m/man/month)



# หมวด 4: ข้อมูลของเสีย



# ❖ การปล่อยก๊าซเรือนกระจก ปี 2566



# ❖ สรุปข้อมูลสถาบันสิ่งแวดล้อมไทย ปี 2566 (ส.ค.66)

หัวข้อ	ข้อมูลปริมาณ				ข้อมูลปริมาณ ปี 2566			
	ปี 2562	ปี 2563	ปี 2564	ปี 2565	เป้าฯ รายปีไม่เกิน	เป้าฯ รายเดือนไม่เกิน	ปัจจุบัน ค่าเฉลี่ยรายเดือน	Diff
(ม.3) น้ำประปา (m <sup>3</sup> )	904	922	823	797	789	66	86.62	(31)%
(ม.3) ไฟฟ้า (kWh)	163,887	163,877	159,276	142,634	141,208	11,767	14,076	(20)%
(ม.3) น้ำมัน Diesel* (liter)	830	377 r* (8/12)	693	651	645	53.70	61	(14)%
(ม.3) น้ำมัน Gasohol* (liter)	-	314 * (4/12)	681 * (10/12)	921	<u>912</u>	76	95	(25)%
(ม.3) กระดาษ A4 (kg)	2,747	1,386	1,021	753.75	746	62	43.13	30%
(ม.4) ขยะทั่วไป** (kg)	1,960 **	712	438	392	352	29	42	(45)%
(ม.4) เศษอาหาร** (kg)	867 **	847	892	505	454	38	0	100%
(ม.1) ก๊าซเรือนกระจก (kgCO <sub>2</sub> )	101,710	90,229	87,408	77,384	75,836	6,320	7,672	(21)%