

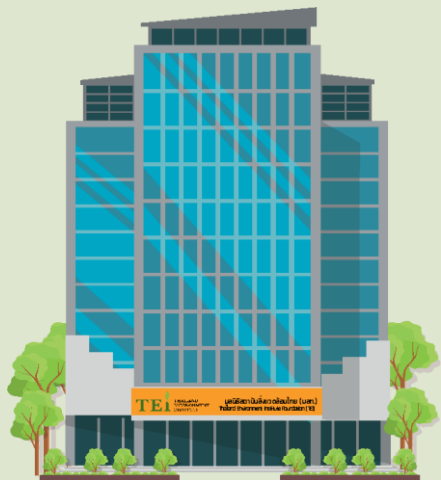


ข้อมูลหมวด 3
การใช้ทรัพยากร
และพลังงาน
สถาบันสิ่งแวดล้อมไทย

GREEN
Office
TEI มุ่งสู่สำนักงานสีเขียว

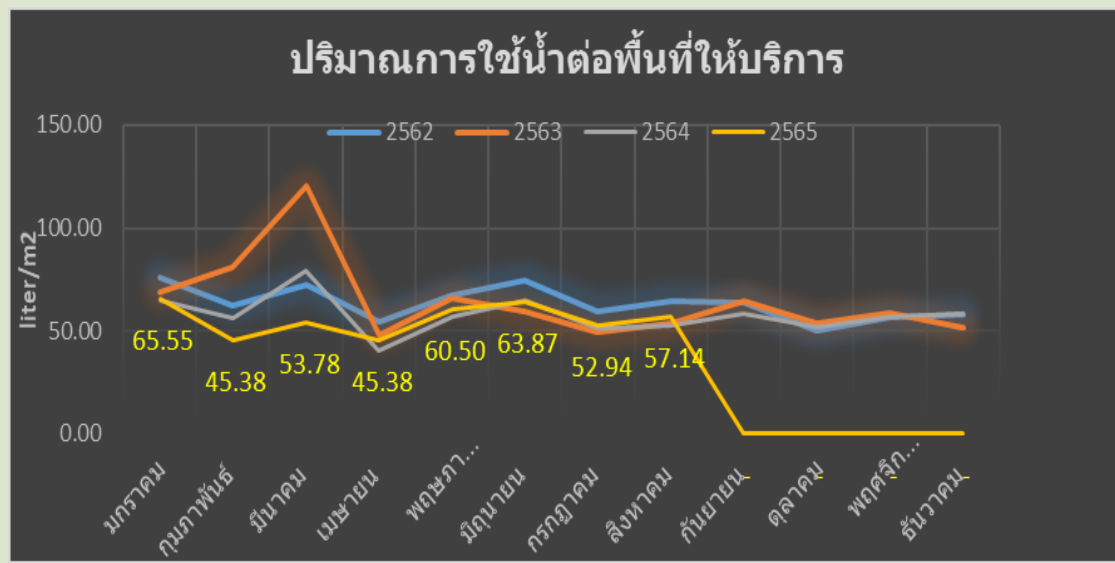
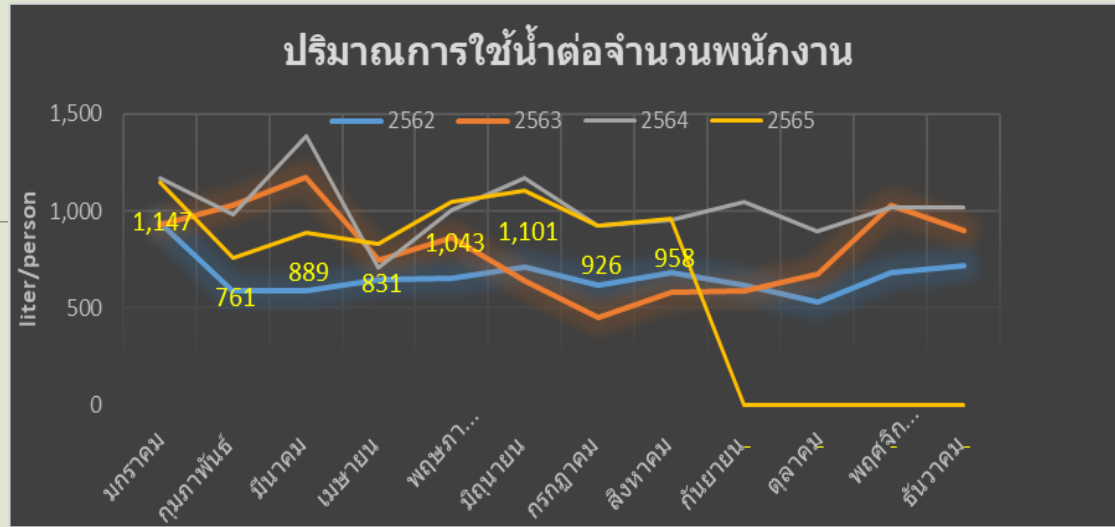
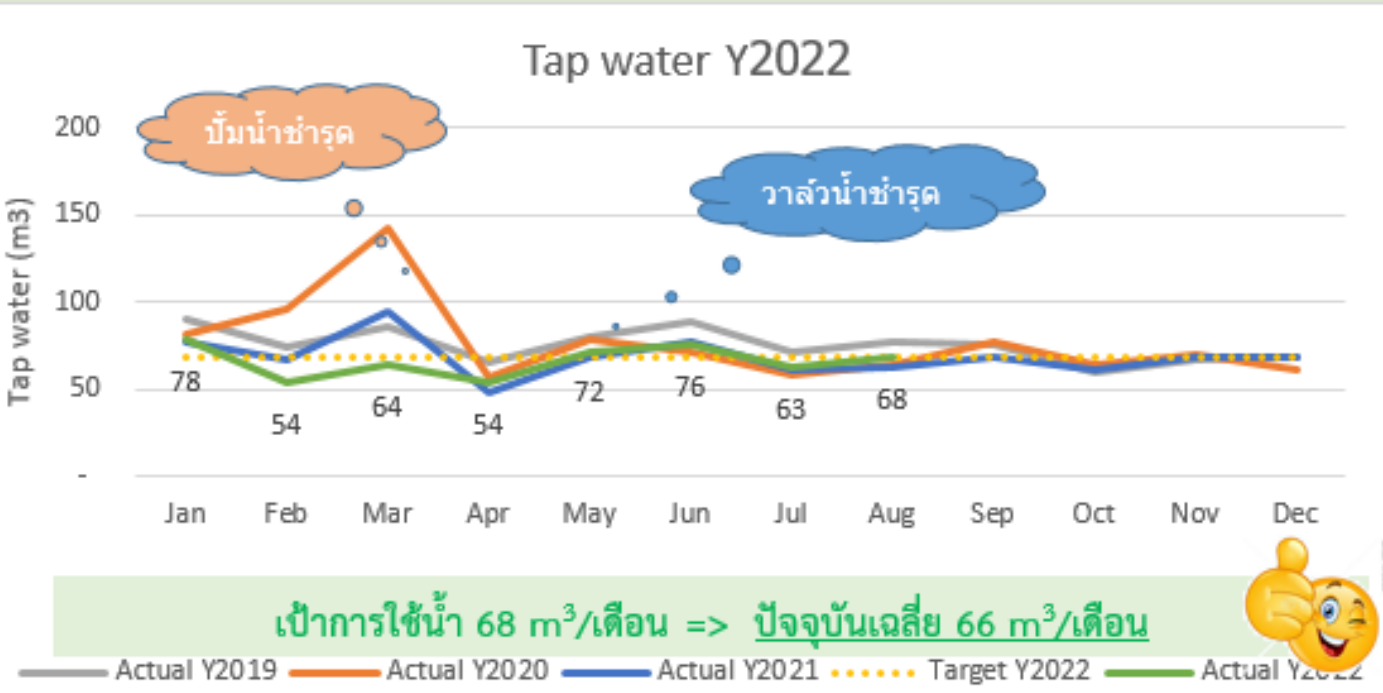


❖ เป้าสำนักงานสีเขียว : สถาบันสิ่งแวดล้อมไทย ปี 2565



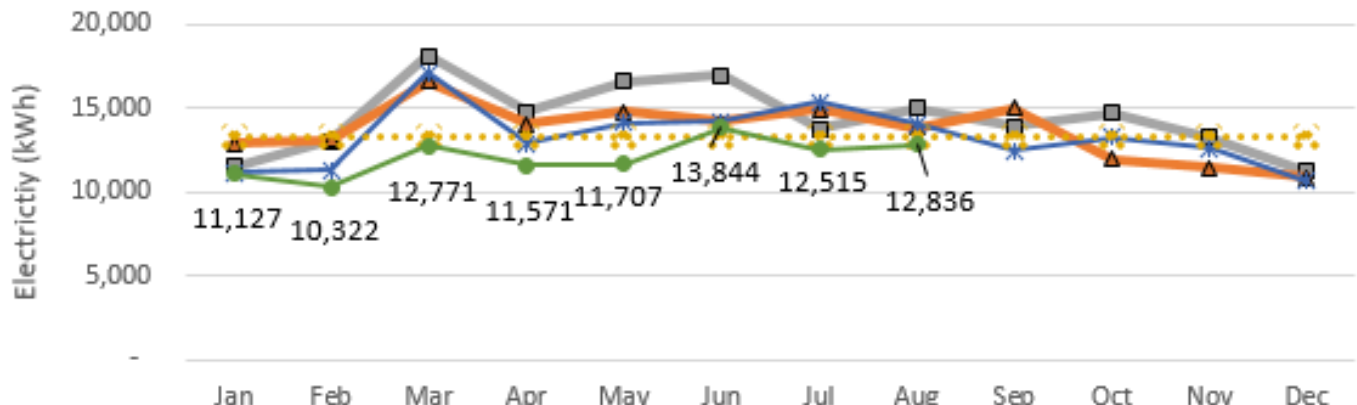
| หัวข้อ | เป้าฯ ปี 2565 | หมวด |
|------------------------------|-------------------|--------|
| การใช้น้ำประปา | ลดลง 1% | หมวด 3 |
| การใช้ไฟฟ้า | ไม่เกินจากปี 2564 | หมวด 3 |
| การใช้น้ำมันเชื้อเพลิง | ลดลง 1% | หมวด 3 |
| การใช้กระดาษ | ลดลง 2% | หมวด 3 |
| ปริมาณของเสีย | ลดลง 5% | หมวด 4 |
| ปริมาณการปล่อยก๊าซเรือนกระจก | ลดลง 3% | หมวด 1 |

หมวด 3: ข้อมูลการใช้น้ำประปา



หมวด 3: ข้อมูลการไฟฟ้า

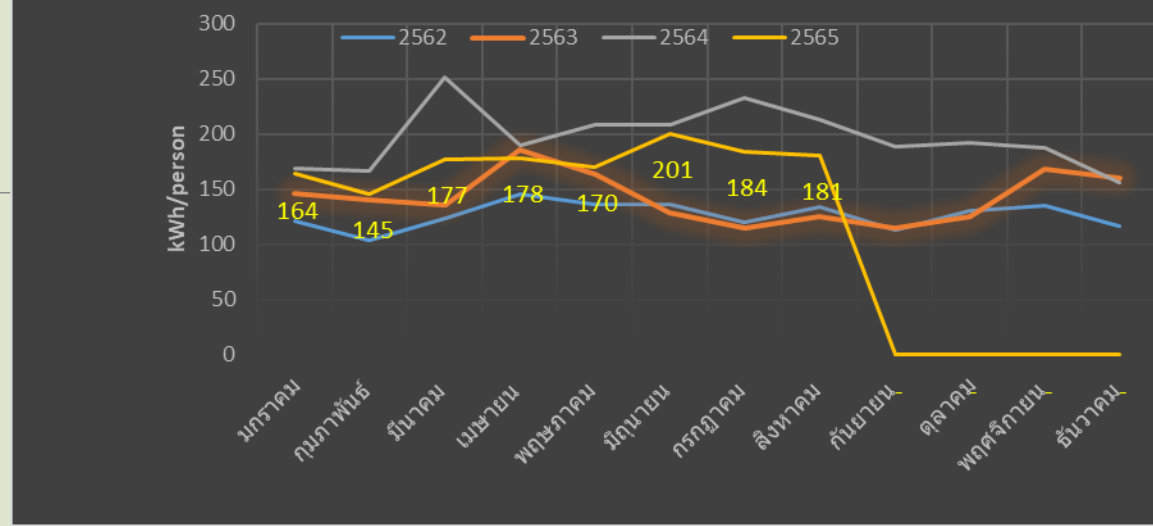
Electricity_MEA Y2022



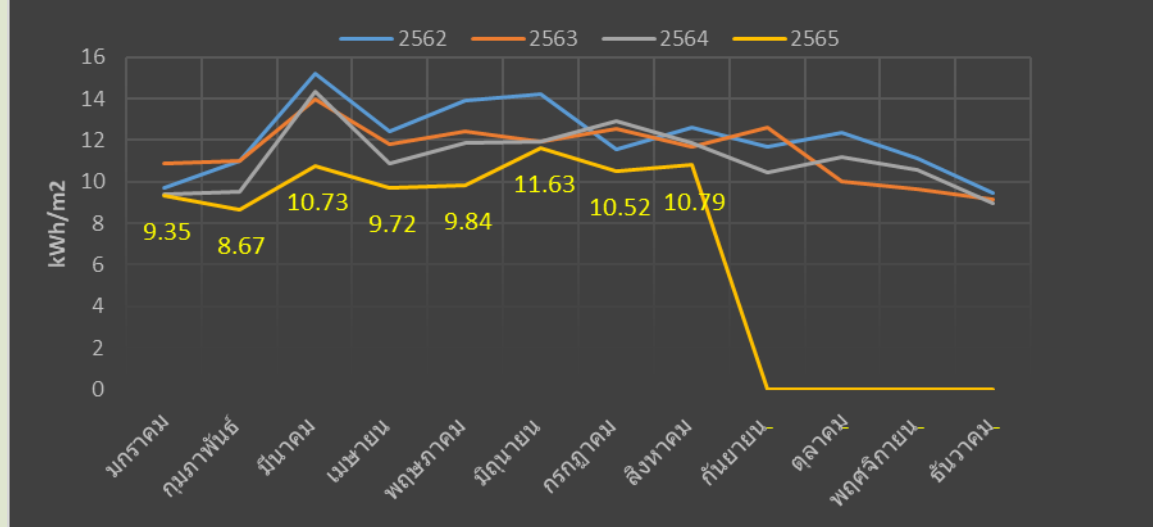
เป็นการใช้ไฟฟ้า 13,273 kWh/เดือน => ปัจจุบัน 12,087 kWh/เดือน 🍀

Actual Y2019 Actual Y2020 Actual Y2021 Target Y2022 Actual Y2022

ปริมาณการใช้ไฟฟ้าต่อจำนวนพนักงาน

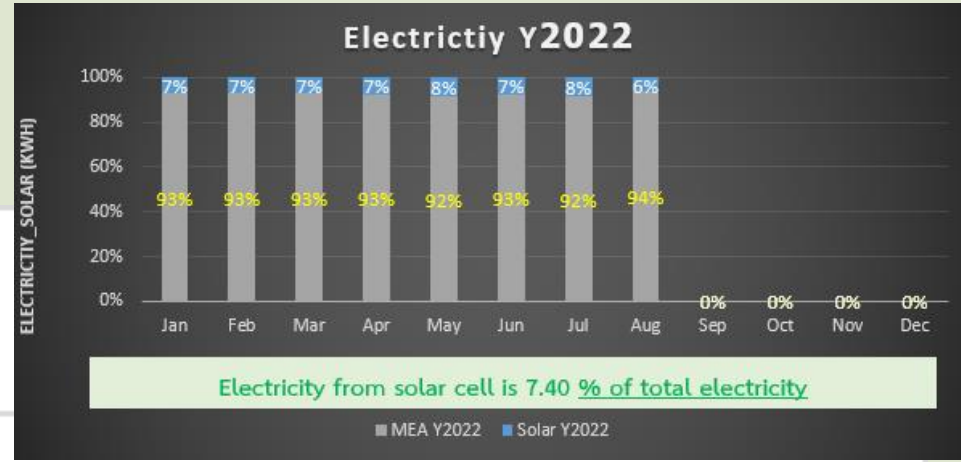
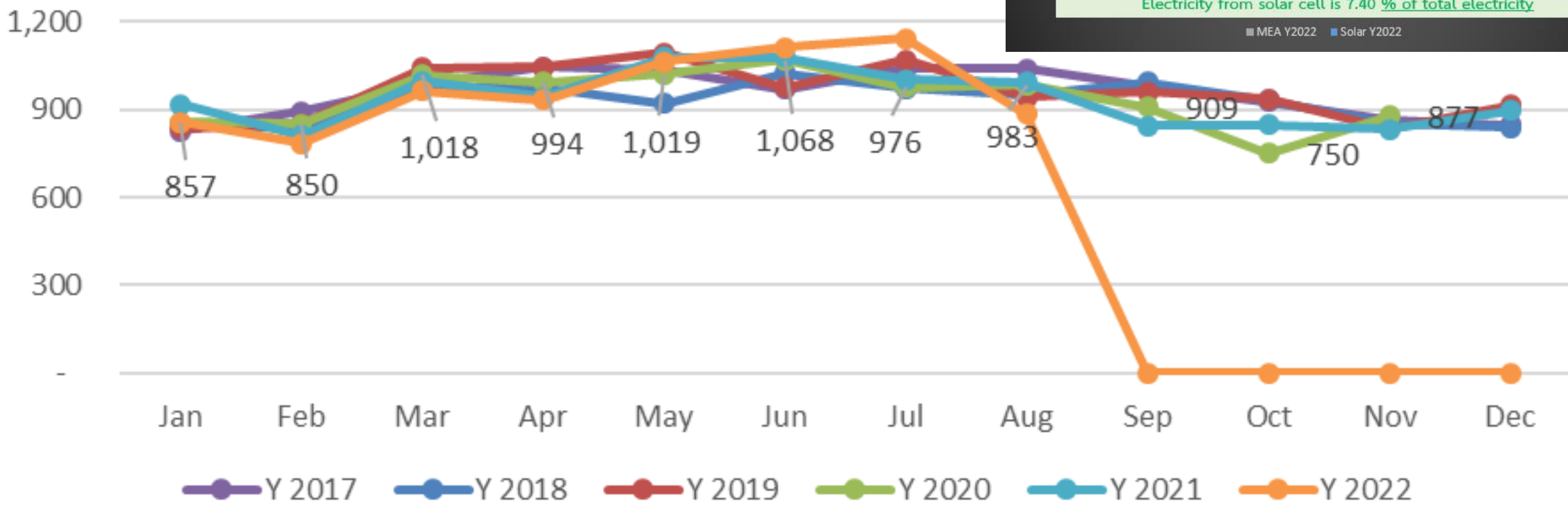


ปริมาณการใช้ไฟฟ้าต่อพื้นที่ให้บริการ

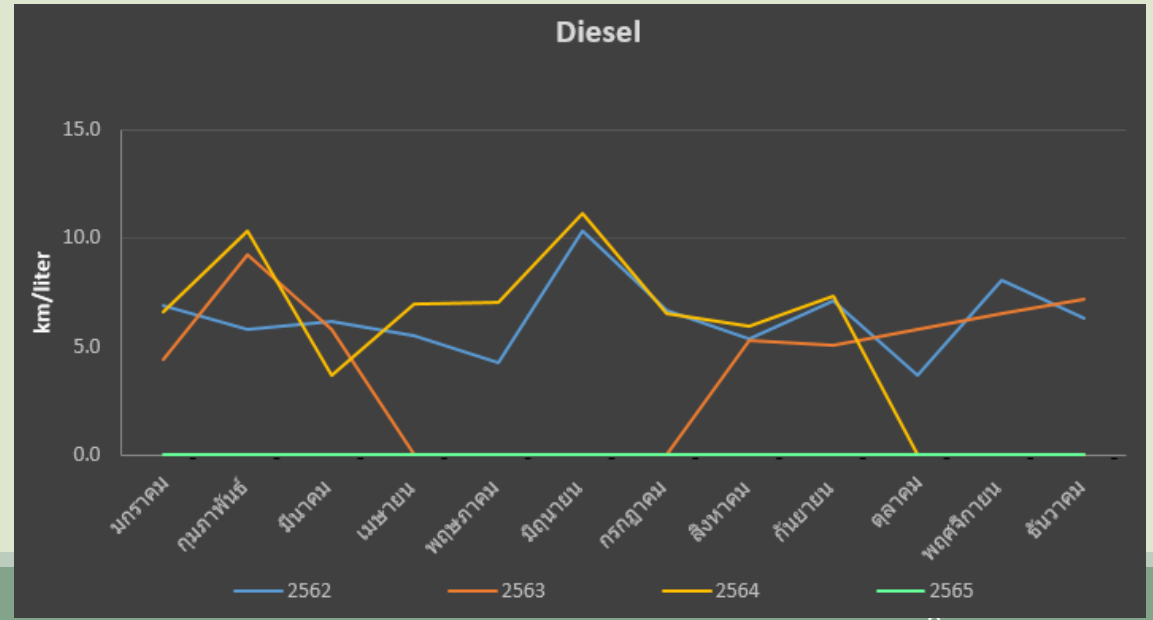
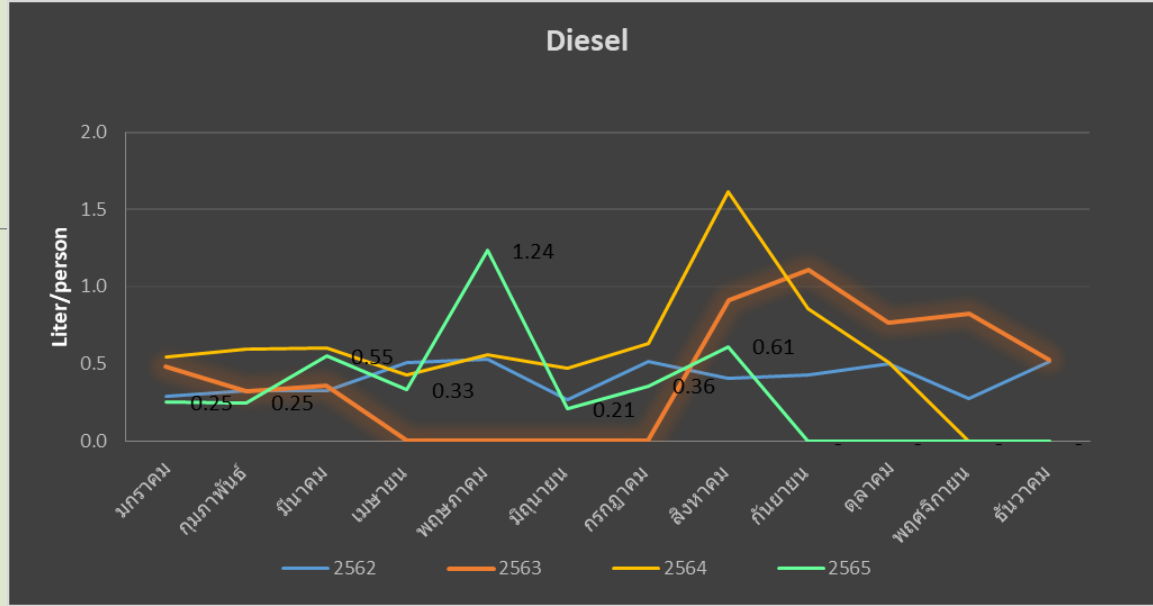
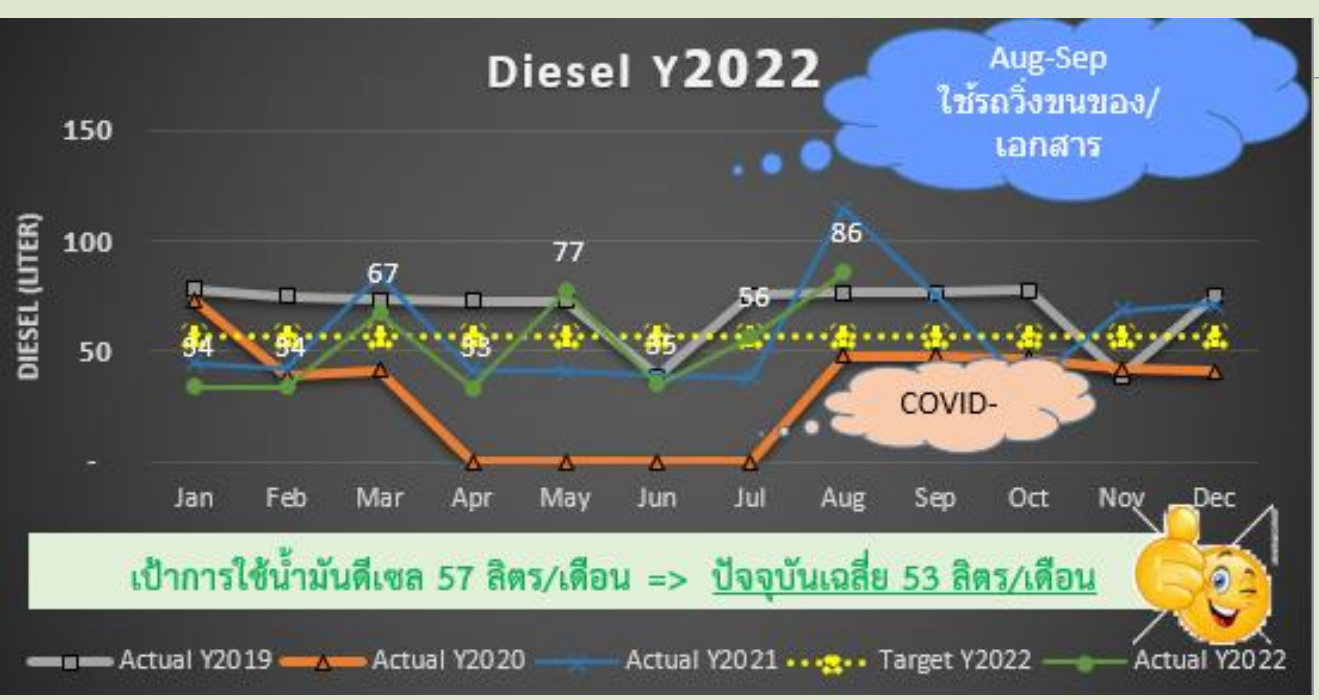


หมวด 3: ข้อมูลการไฟฟ้า (ต่อ)

Solar cell (kWh)



หมวด 3: ข้อมูลการใช้น้ำมันเชื้อเพลิง

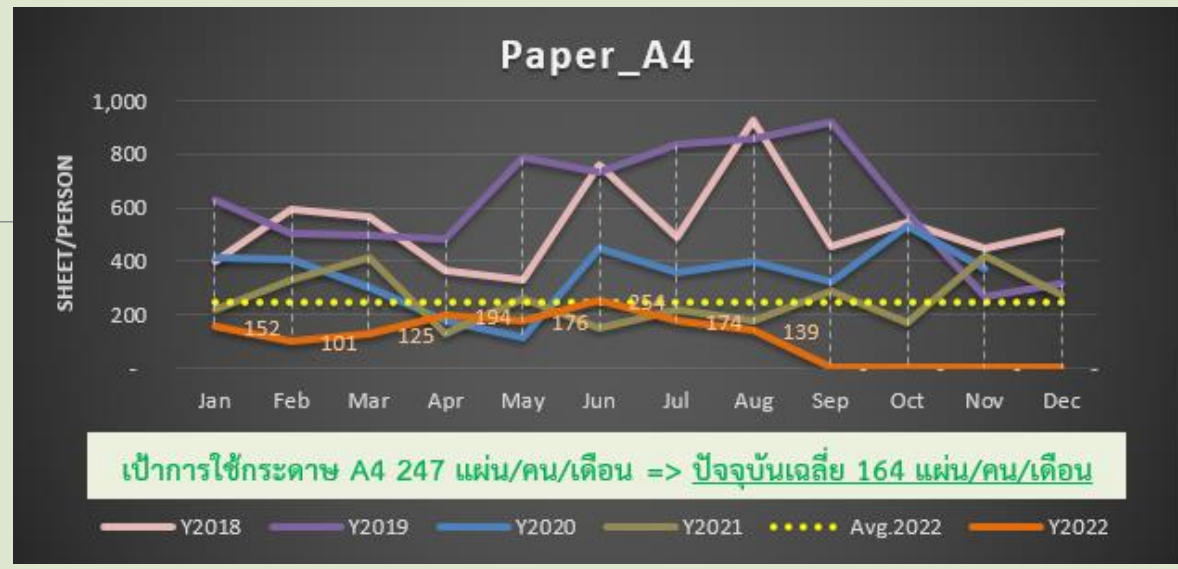
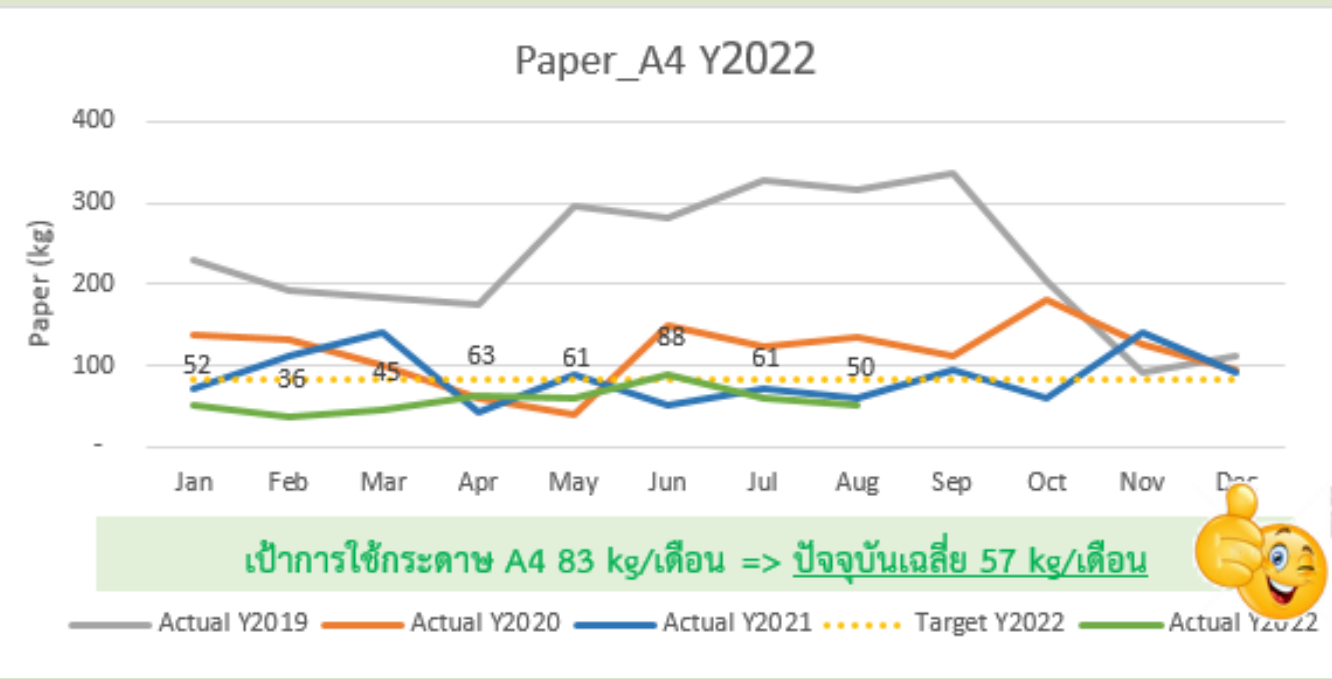


หมวด 3: ข้อมูลการใช้น้ำมันเชื้อเพลิง (ต่อ)



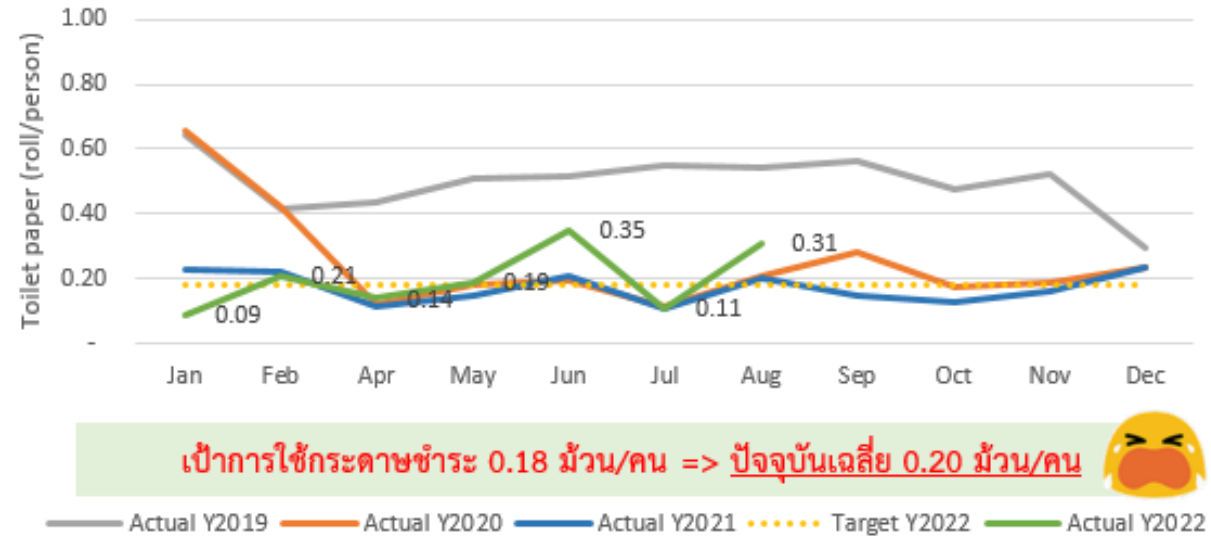
เป้าการใช้น้ำมันเบนซิน 68 ลิตร/เดือน => ปัจจุบันเฉลี่ย 117 ลิตร/เดือน 🤔

หมวด 3: ข้อมูลการใช้กระดาษ



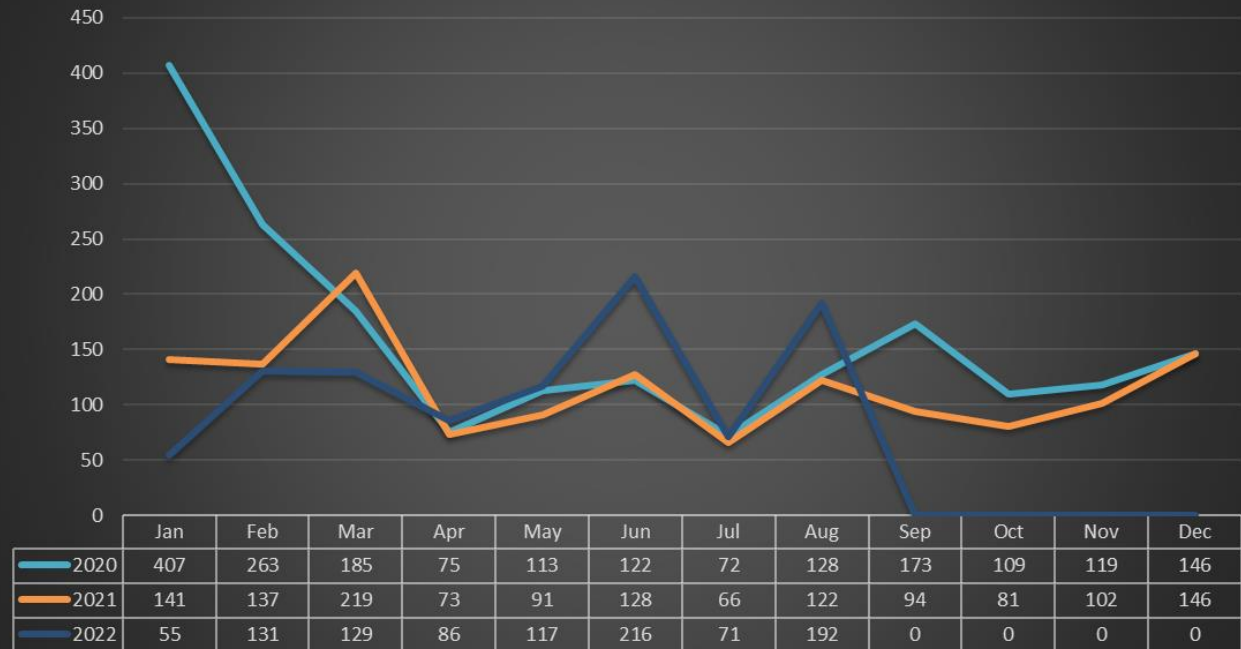
หมวด 3: ข้อมูลการใช้กระดาษ (ต่อ)

Toilet paper Y2022



เป้าหมายการใช้กระดาษชำระ 0.18 ม้วน/คน => ปัจจุบันเฉลี่ย 0.20 ม้วน/คน 🤔

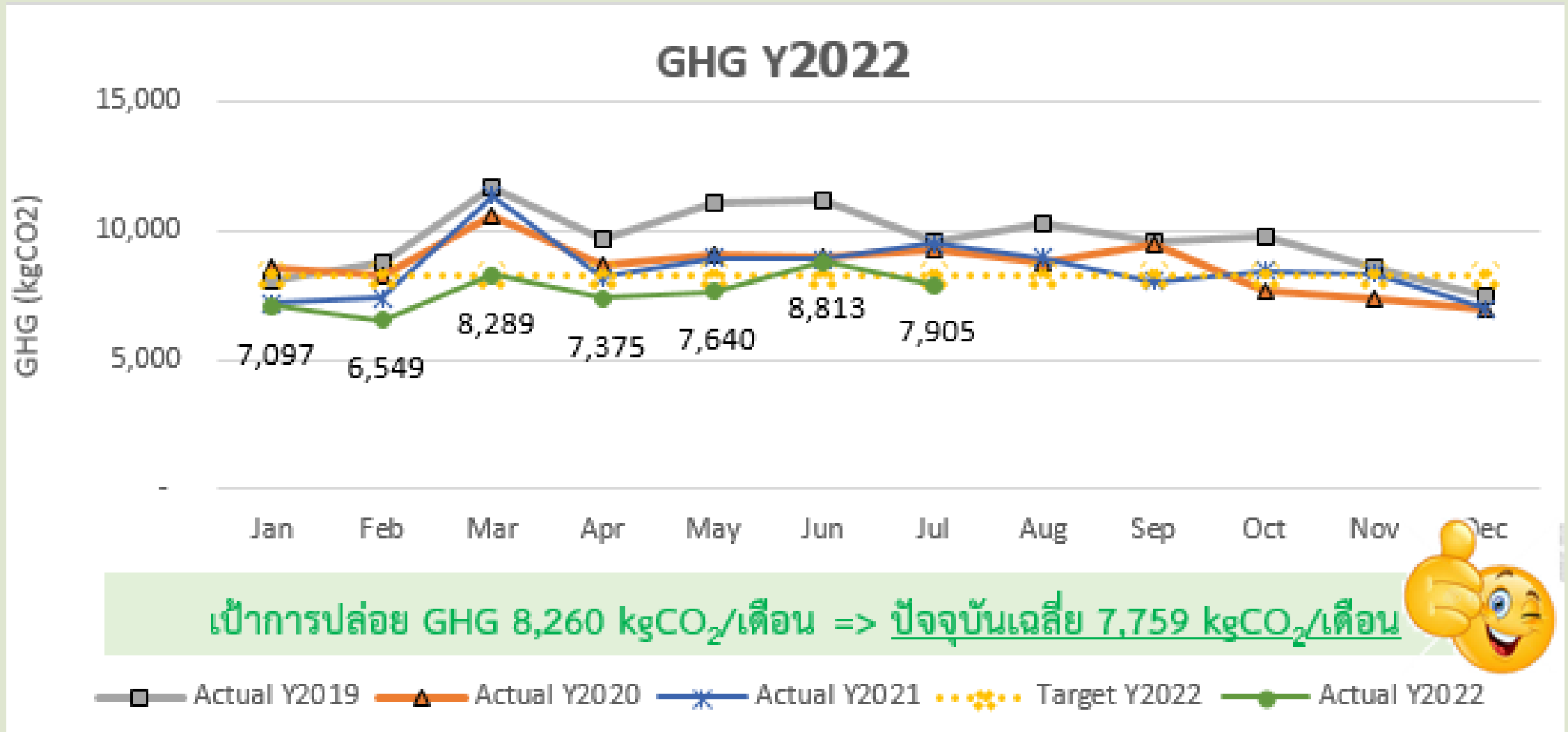
Toilet paper (m/man/month)



หมวด 4: ข้อมูลของเสีย



❖ การปล่อยก๊าซเรือนกระจก ปี 2565



❖ สรุปข้อมูลสถาบันสิ่งแวดล้อมไทย ปี 2565 (มิ.ย. 65)

| หัวข้อ | ข้อมูลปริมาณ | | | ข้อมูลปริมาณ ปี 2565 | | | |
|-----------------------|---------------------------|---------------------------|---------------------------|--------------------------|--------------------------|-------------------------------|-------|
| | ปี 2562 | ปี 2563 | ปี 2564 | เป้าฯ รายปีไม่เกิน | เป้าฯ รายเดือนไม่เกิน | ปัจจุบัน ค่าเฉลี่ยรายเดือน | Diff |
| (ม.3) น้ำประปา | 904 m ³ | 922 m ³ | 823 m ³ | 815 m ³ | 68 m ³ | 66 m ³ | 3% |
| (ม.3) ไฟฟ้า | 163,887 kWh | 163,877 kWh | 159,276 kWh | 159,276 kWh | 13,273 kWh | 12,087 kWh | 9% |
| (ม.3) น้ำมัน Diesel* | 830 liter | 377 liter* (8/12) | 693 liter | 686 liter | 57 liter | 53 liter | 7% |
| (ม.3) น้ำมัน Gasohol* | - | 314 liter* (4/12) | 681 liter* (10/12) | <u>810 liter</u> | 68 liter | 117liter | (70%) |
| (ม.3) กระดาษ A4 | 2,747 kg | 1,386 kg | 1,021 kg | 1,001 kg | 83 kg | 57 kg | 31% |
| (ม.4) ขยะทั่วไป** | 1,960 kg** | 712 kg | 438 kg | 416 kg | 35 kg | 31 kg | 11% |
| (ม.4) เศษอาหาร** | 867 kg** | 847 kg | 892 kg | 777 kg | 71 kg | 63 kg | 11% |
| (ม.1) ก๊าซเรือนกระจก | 115,879 kgCO ₂ | 103,684 kgCO ₂ | 102,191 kgCO ₂ | 99,125 kgCO ₂ | 8,260 kgCO ₂ | 7,759 kgCO ₂ | 6% |