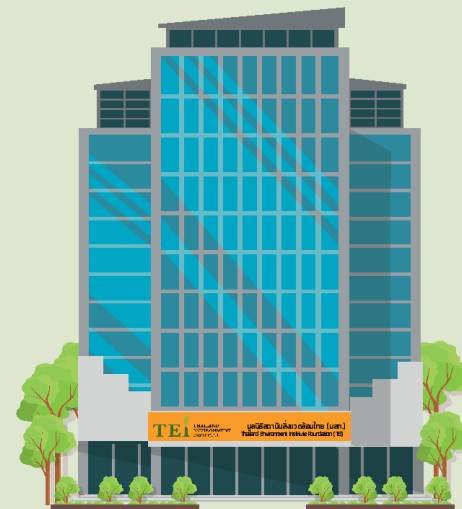


# ข้อมูลการใช้ทรัพยากร พลังงาน และของเสีย สถาบันสิ่งแวดล้อมไทย

**GREEN**  
Office  
TEI มุ่งสู่สำนักงานสีเขียว

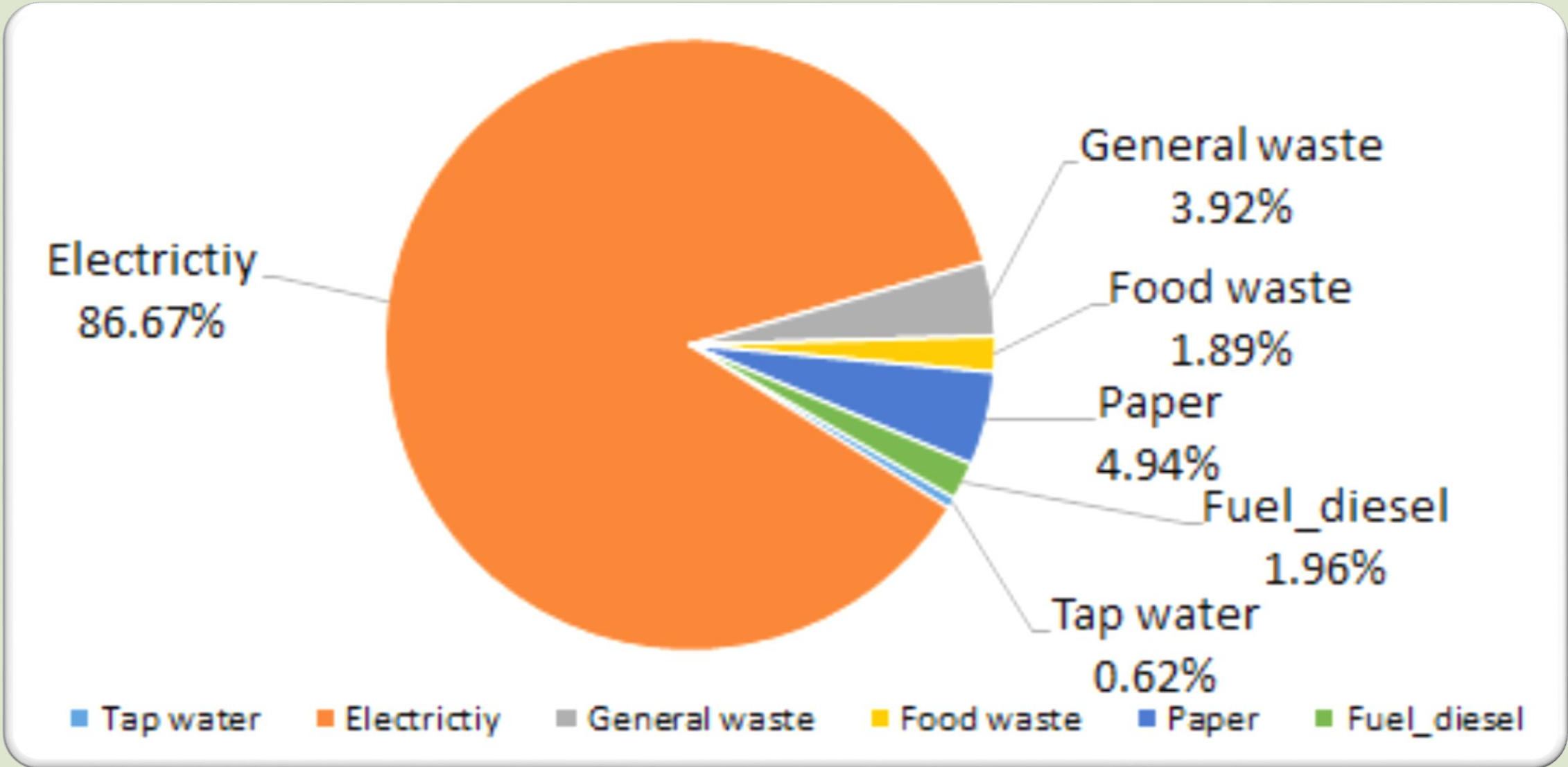


# ✦ เป้าสำนักงานสีเขียว : สถาบันสิ่งแวดล้อมไทย

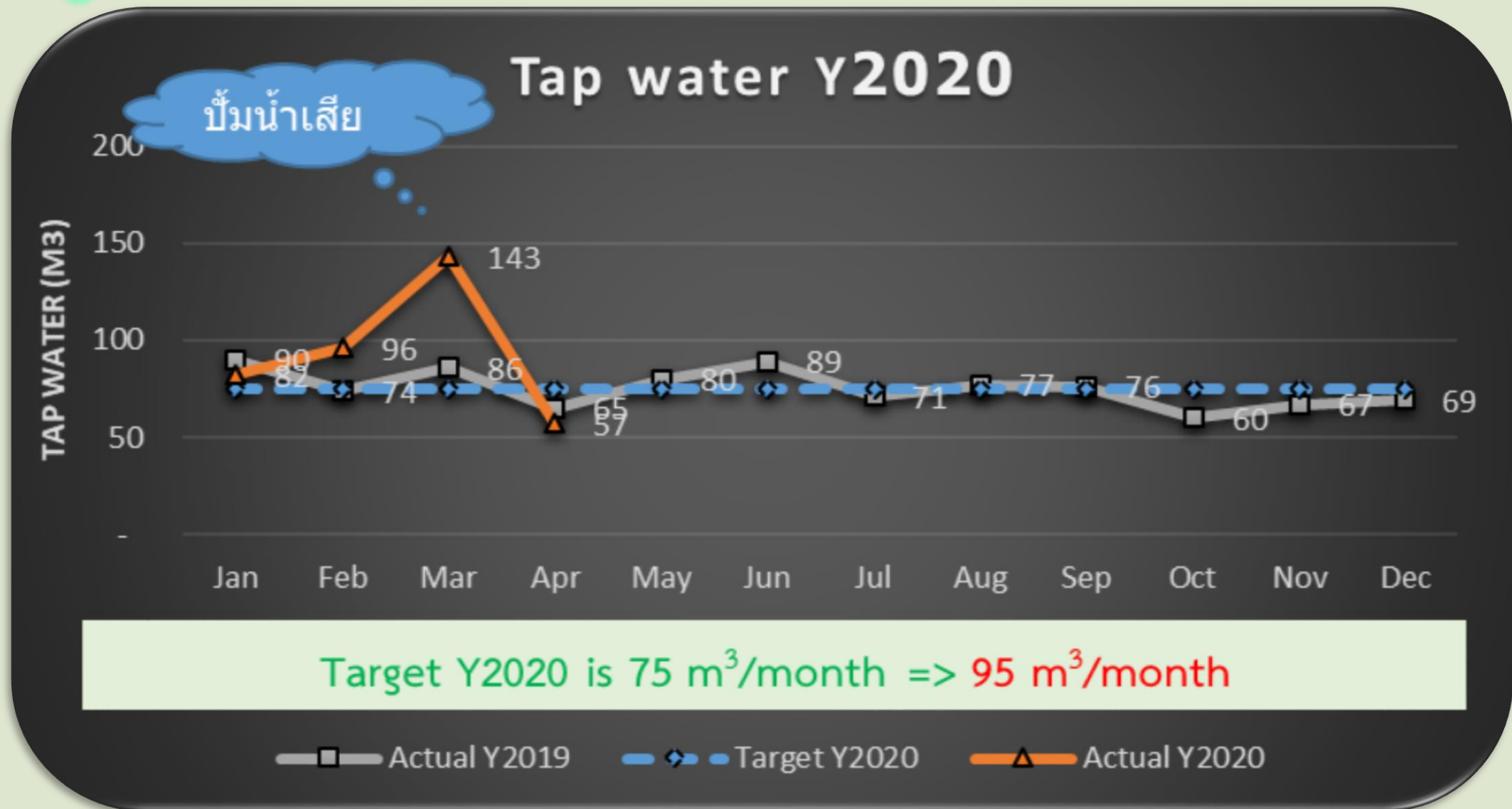


1. ปริมาณการใช้น้ำลดลง 1%
2. ปริมาณการใช้ไฟฟ้าลดลง 1%
3. ปริมาณการใช้น้ำมันเชื้อเพลิงลดลง 1%
4. ปริมาณการใช้กระดาษลดลง 1%
5. ปริมาณของเสียลดลง 1%
6. ปริมาณก๊าซเรือนกระจกลดลง 1%

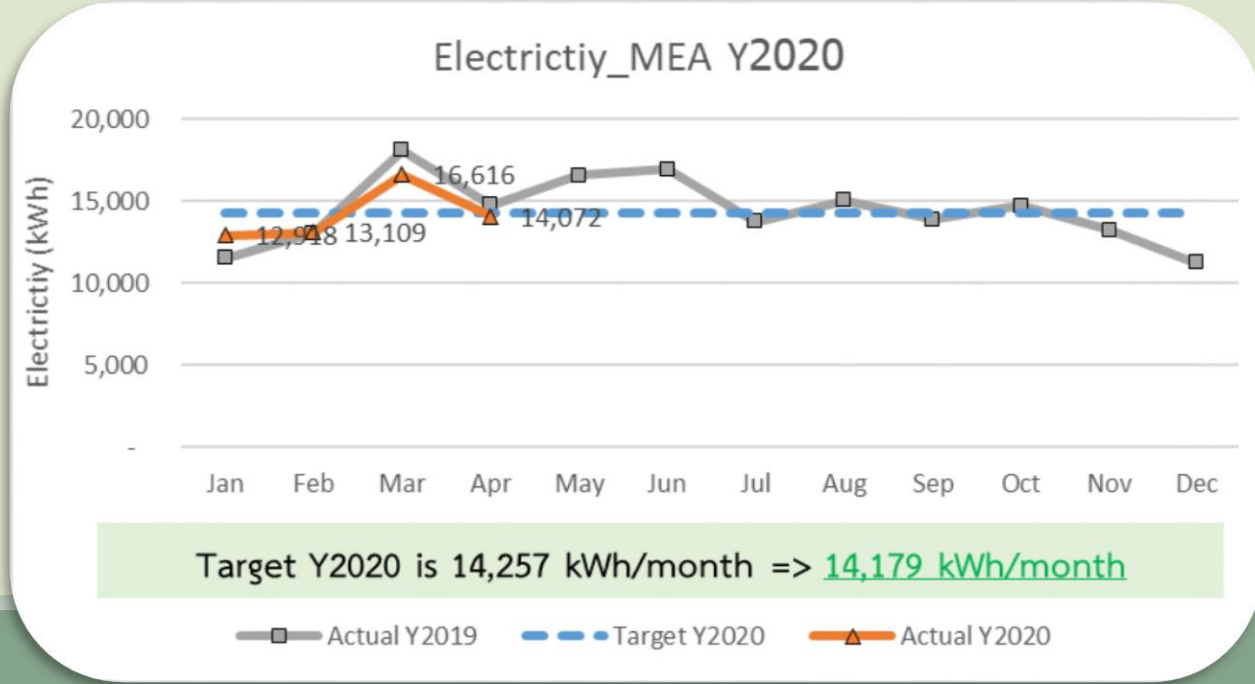
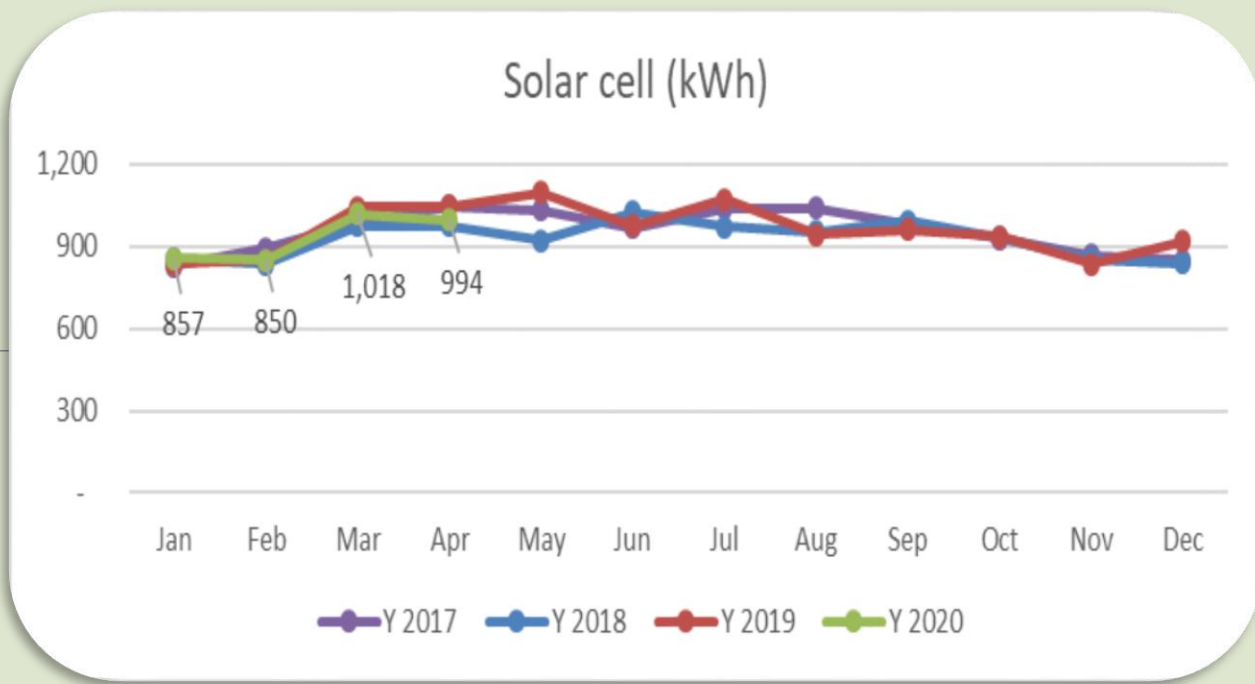
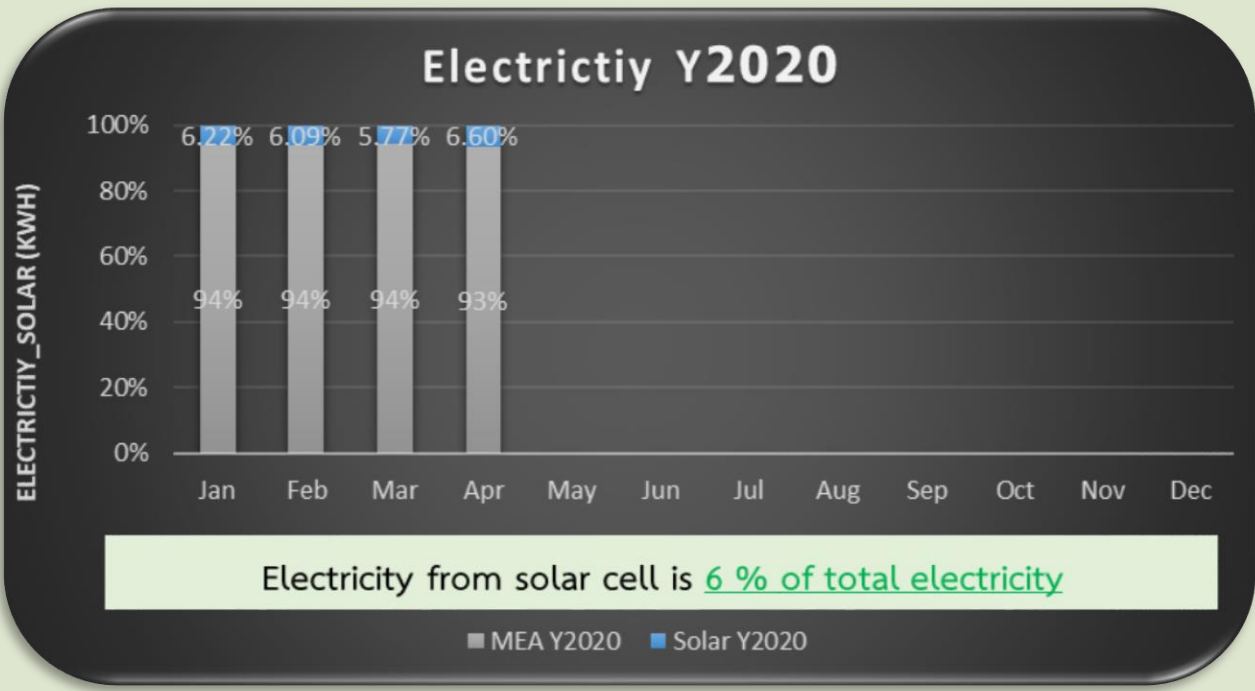
# ❖ สัดส่วนการปล่อยก๊าซเรือนกระจก: สถาบันสิ่งแวดล้อมไทย



# ❖ ข้อมูลการใช้น้ำประปา

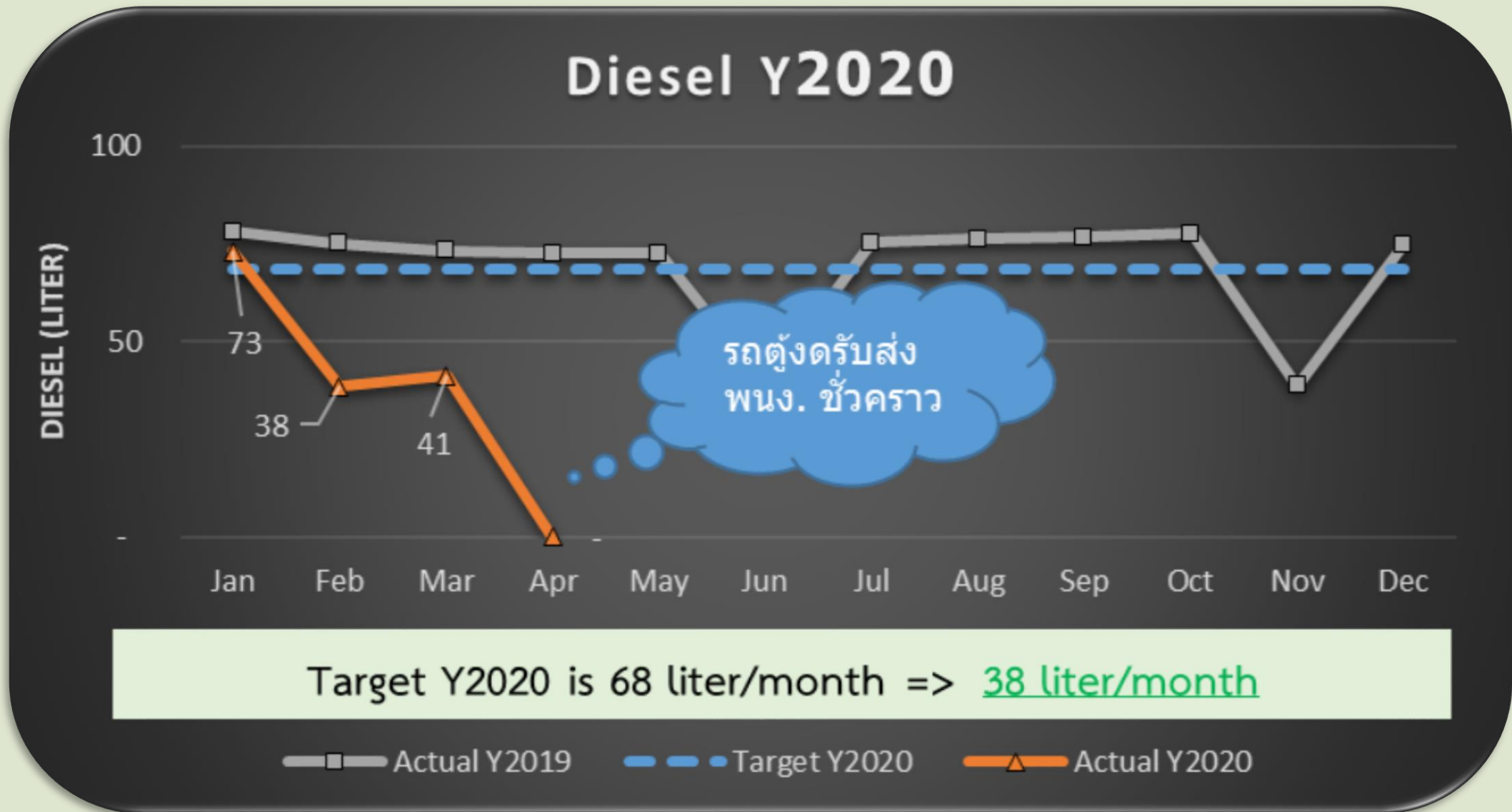


# ข้อมูลการไฟฟ้า

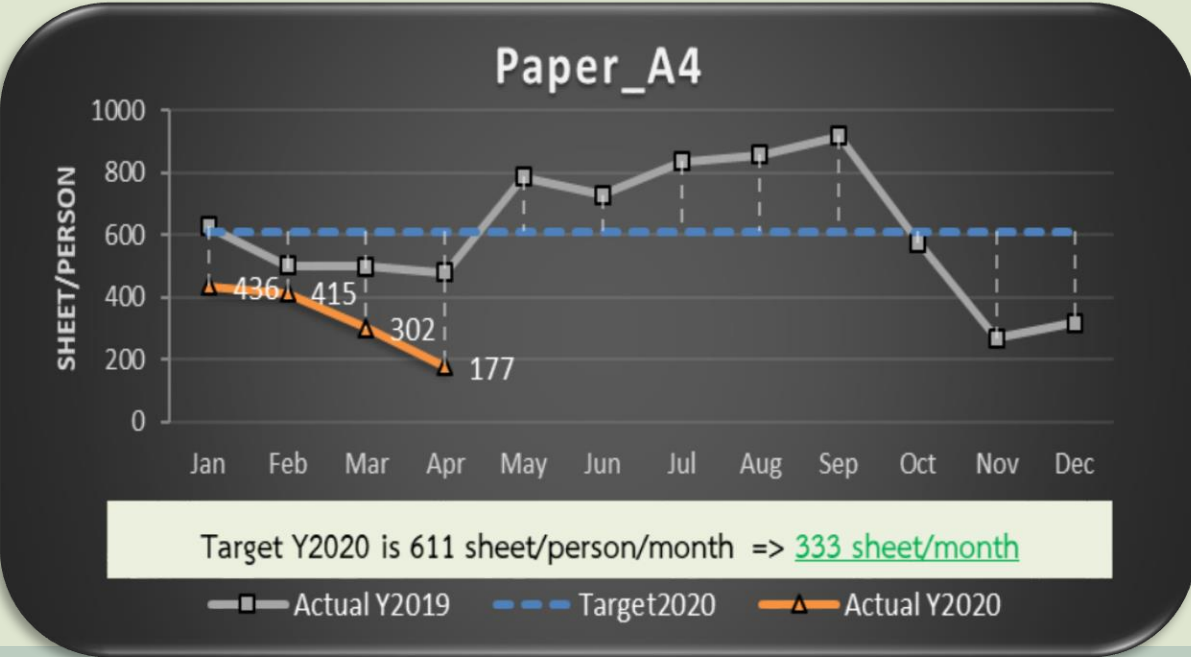
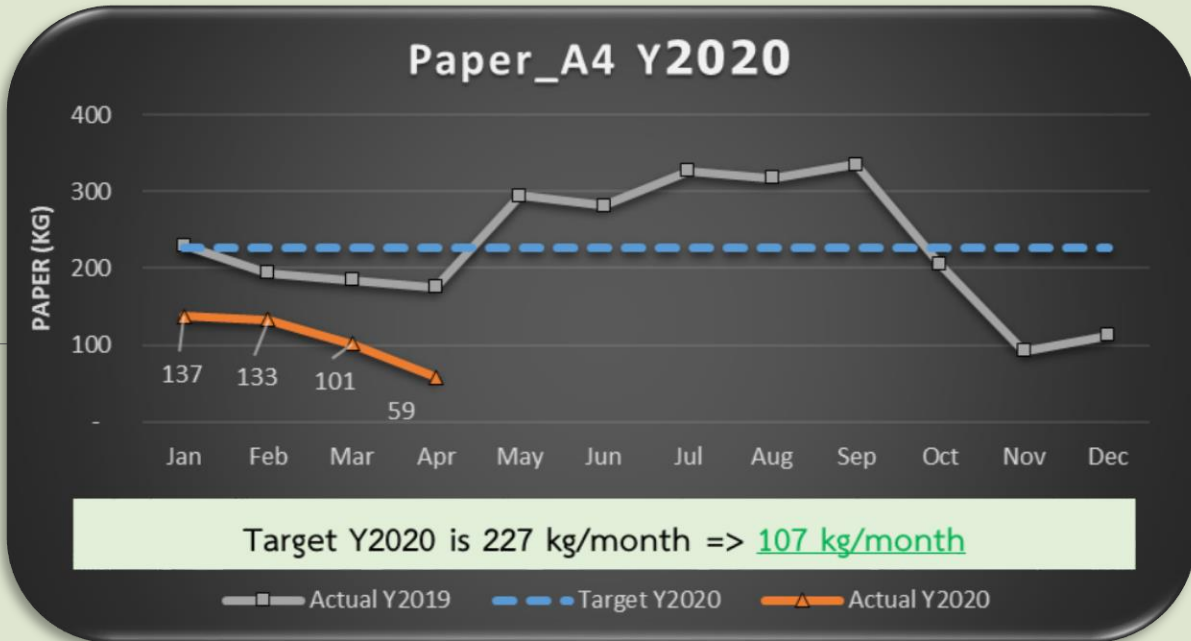
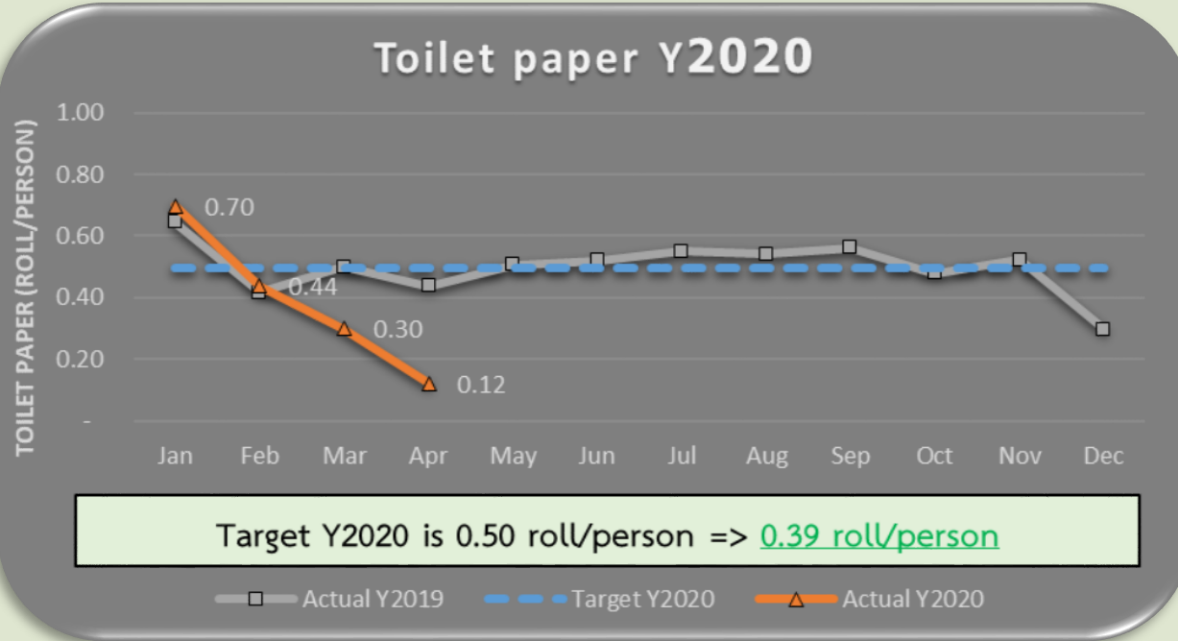




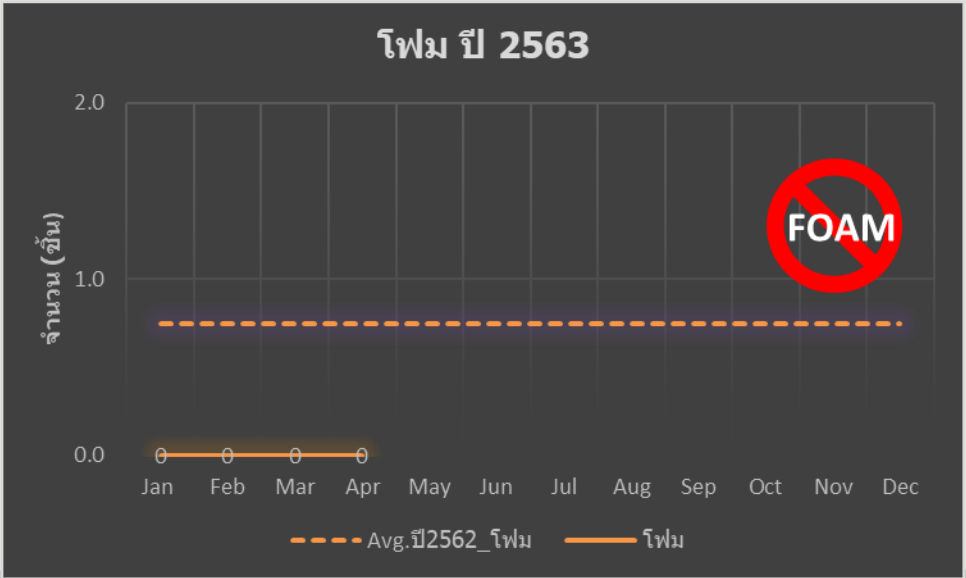
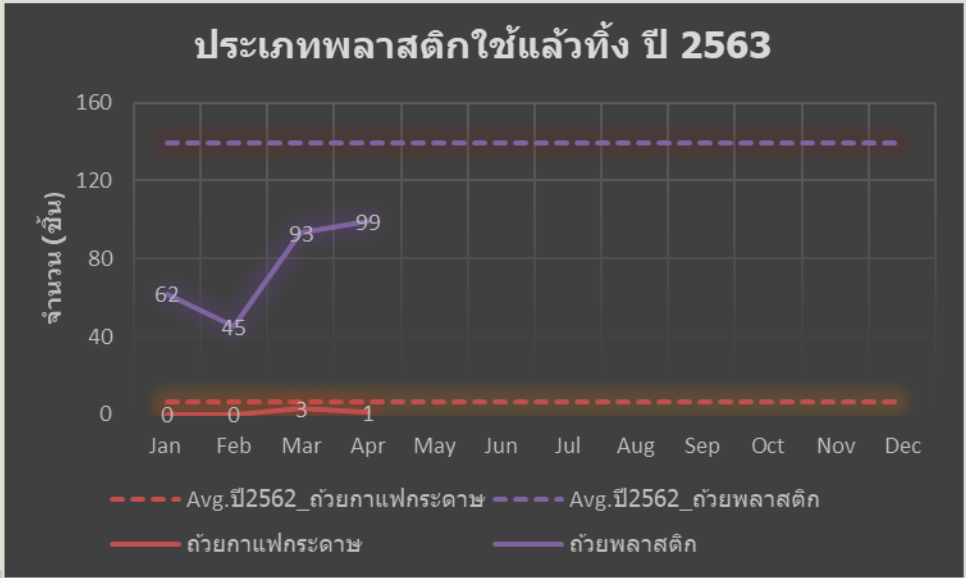
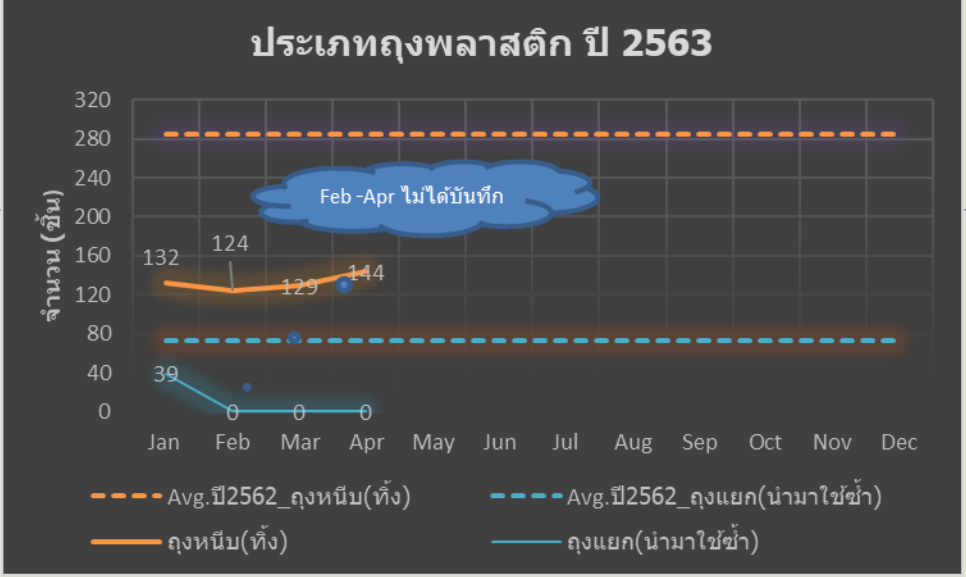
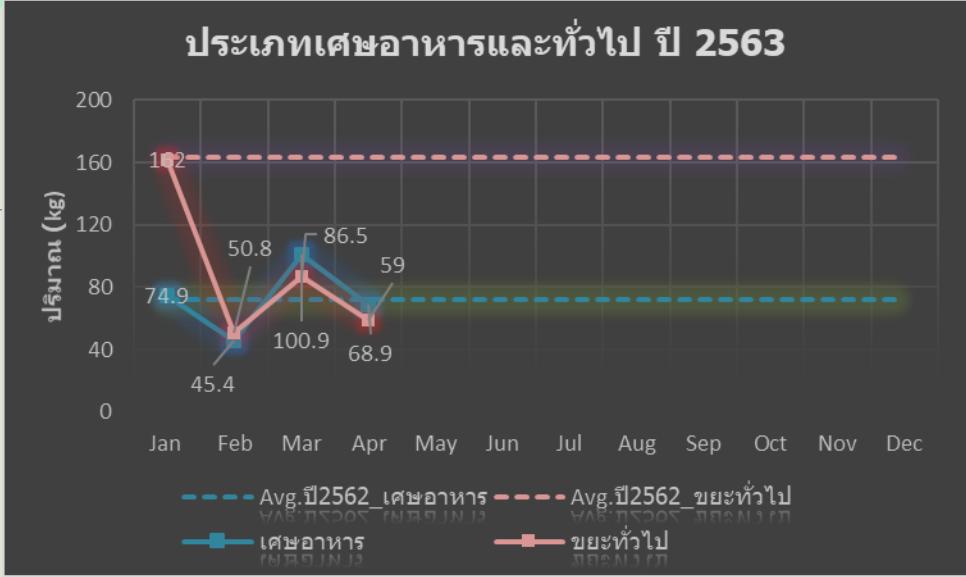
# ❖ ข้อมูลการใช้น้ำมันเชื้อเพลิง



# ข้อมูลการใช้กระดาษ

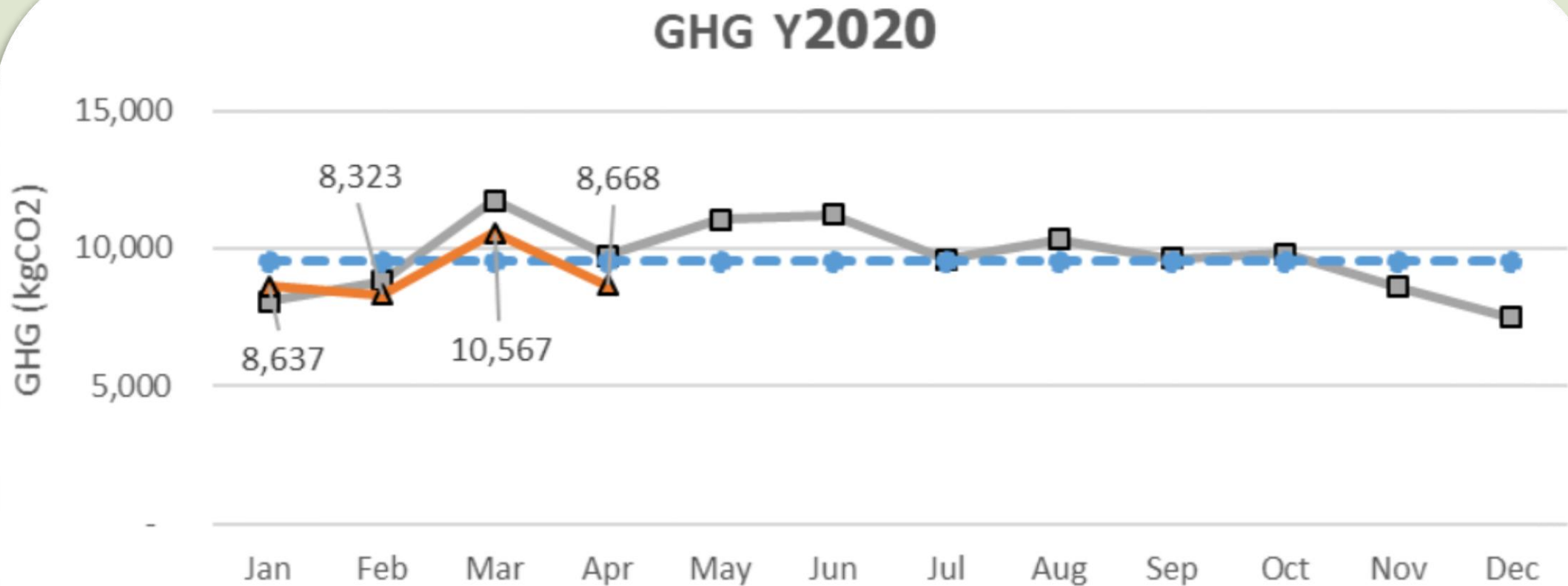


# ข้อมูลของเสีย





# รายงานการปล่อยก๊าซเรือนกระจก ปี 2563



Target Y2020 is 9,515 kgCO<sub>2</sub>/month => 9,046 kgCO<sub>2</sub>/month

—■— Actual Y2019    -●- Target Y2020    -▲- Actual Y2020