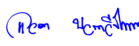
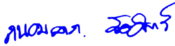
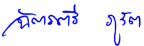


หลักเกณฑ์การขึ้นทะเบียนผู้ตรวจประเมินฉลากผลิตภัณฑ์หมუნเวียน

ประวัติการเปลี่ยนแปลงแก้ไขเอกสาร

แก้ไข ครั้งที่	หน้าที่	เริ่มใช้งาน	คำอธิบาย	ผู้จัดทำ	ผู้ตรวจสอบ	ผู้อนุมัติ
0		8/8/2566	จัดทำขึ้นใหม่	แหวตดา บวรทวีปัญญา (รักษาการผู้จัดการ ฉลากผลิตภัณฑ์ หมუნเวียน)	ดร. ถนอมลาภ รัชวัตร์ (รักษาการผู้จัดการฝ่ายฉลาก เชี่ยวชาญฉลากสิ่งแวดล้อม)	ดร.ฉัตรตรี ภูรัตน์ (ผู้อำนวยการฝ่าย ฉลากเชี่ยวชาญฉลาก สิ่งแวดล้อม)
1	3/5  4/5	12/1/2567	<ul style="list-style-type: none"> <li>ตัดเงื่อนไขการเป็นผู้ตรวจประเมินฯ ข้อ 3.10 (ใบรับรองการขึ้นทะเบียนผู้ตรวจประเมินฯ มีอายุ 3 ปี นับจากวันที่ได้รับการพิจารณาอนุมัติขึ้นทะเบียนผู้ตรวจประเมินฯ) ออก</li> <li>คุณสมบัติของผู้ตรวจประเมิน (กรณีบุคคล) ข้อ 2) และ ข้อ 3)</li> </ul>	 แหวตดา บวรทวีปัญญา (รักษาการผู้จัดการ ฉลากผลิตภัณฑ์ หมუნเวียน)	 ดร. ถนอมลาภ รัชวัตร์ (รักษาการผู้จัดการฝ่ายฉลาก เชี่ยวชาญฉลากสิ่งแวดล้อม)	 ดร.ฉัตรตรี ภูรัตน์ (ผู้อำนวยการฝ่าย ฉลากเชี่ยวชาญฉลาก สิ่งแวดล้อม)

รายละเอียดหรือสาเหตุการแก้ไขครั้งล่าสุด

## สารบัญ

1. ขอบข่าย .....	3
2. นิยาม.....	3
3. เงื่อนไขการเป็นผู้ตรวจประเมินฯ.....	3
4. คุณสมบัติของผู้ตรวจประเมินฯ .....	4
5. เอกสารประกอบการสมัครการขึ้นทะเบียนเป็นผู้ตรวจประเมินฯ .....	5
6. ขั้นตอนการขึ้นทะเบียนผู้ตรวจประเมินฯ .....	5
7. การยกเลิกการขึ้นทะเบียนผู้ตรวจประเมินฯ .....	5

## หลักเกณฑ์การขึ้นทะเบียนผู้ตรวจประเมินฉลากผลิตภัณฑ์หมუნเวียน

### 1. ขอบข่าย

เอกสารนี้กำหนดนิยาม เงื่อนไขการเป็นผู้ตรวจประเมินฯ คุณสมบัติของผู้ตรวจประเมินฯ เอกสารประกอบการสมัครการขึ้นทะเบียนเป็นผู้ตรวจประเมินฯ ขั้นตอนการขึ้นทะเบียนผู้ตรวจประเมินฯ และการยกเลิกการขึ้นทะเบียนผู้ตรวจประเมินฯ

### 2. นิยาม

- 2.1 **ผู้ตรวจประเมินฉลากผลิตภัณฑ์หมუნเวียน (ผู้ตรวจประเมินฯ)** หมายถึง ผู้ที่มีคุณสมบัติตามที่สถาบันสิ่งแวดล้อมไทยกำหนด และได้รับการอนุมัติให้ขึ้นทะเบียนกับสถาบันสิ่งแวดล้อมไทย เพื่อทำหน้าที่ในการตรวจประเมินความสอดคล้องตามข้อกำหนดฉลากผลิตภัณฑ์หมუნเวียน (Circular Mark)
- 2.2 **ผู้สมัคร** หมายถึง บุคคล หรือนิติบุคคล ที่มีความประสงค์ขึ้นทะเบียนเป็นผู้ตรวจประเมินฉลากผลิตภัณฑ์หมუნเวียน กับสถาบันสิ่งแวดล้อมไทย
- 2.3 **ผู้ยื่นคำขอ (applicant)** หมายถึง ผู้ผลิต ผู้นำเข้า หรือผู้จัดจำหน่าย ที่มีความประสงค์ยื่นขอการรับรองฉลากผลิตภัณฑ์หมუნเวียน

### 3. เงื่อนไขการเป็นผู้ตรวจประเมินฯ

- 3.1 ต้องเป็นผู้ที่มีคุณสมบัติสอดคล้องตามที่สถาบันสิ่งแวดล้อมไทยกำหนด
- 3.2 ประเมินความสอดคล้องของผลิตภัณฑ์และสถานที่ผลิตผลิตภัณฑ์ที่ยื่นขอการรับรองฉลากผลิตภัณฑ์หมუნเวียน ตามข้อกำหนดฉลากผลิตภัณฑ์หมუნเวียน และหลักเกณฑ์และเงื่อนไขการรับรองฉลากผลิตภัณฑ์หมუნเวียน รวมทั้งมีความเข้าใจในวิธีการตรวจประเมิน
- 3.3 ปราศจากผลประโยชน์ที่อาจทำให้ปฏิบัติอย่างไม่เป็นกลางหรือไม่เสมอภาค
- 3.4 ต้องไม่เป็นผู้ถือหุ้นในองค์กรของผู้ยื่นคำขอ หรือไม่มีส่วนได้ส่วนเสียซึ่งอาจทำให้มีผลต่อการตัดสินใจ
- 3.5 ต้องปราศจากแรงกดดันทางการค้าและ/หรือการเงินใด ๆ
- 3.6 ต้องจัดทำรายงานการตรวจสอบความสอดคล้องตามข้อกำหนดฉลากผลิตภัณฑ์หมუნเวียนตามรูปแบบที่สถาบันสิ่งแวดล้อมไทยกำหนด และรวบรวมเอกสาร/หลักฐานประกอบความสอดคล้องตามข้อกำหนดฉลากผลิตภัณฑ์หมუნเวียน มายังสถาบันสิ่งแวดล้อมไทย
- 3.7 ต้องลงนามในสัญญาการรักษาความลับและหนังสือแสดงการไม่มีส่วนได้ส่วนเสียก่อนทำการตรวจประเมิน
- 3.8 ต้องเก็บรักษาเอกสารและข้อมูลต่างๆ ของผู้ยื่นคำขอ ไว้เป็นความลับตลอดเวลาและจะไม่เผยแพร่เอกสารและข้อมูลต่างๆ ที่มีอยู่ในปัจจุบันหรือที่จะได้รับในอนาคตแก่บุคคลอื่น
- 3.9 ต้องผ่านการประเมินสมรรถนะทุก 3 ปี

#### 4. คุณสมบัติของผู้ตรวจประเมินฯ

##### 4.1 กรณีบุคคล

คุณสมบัติ	หลักฐาน
1) เป็นบุคคลสัญชาติไทย หรือ บุคคลที่ทำงานกับสถาบันหรือหน่วยงานในประเทศไทยมาเป็นระยะเวลาไม่ต่ำกว่า 5 ปี	ต้องยื่นเอกสารอย่างใดอย่างหนึ่ง ดังนี้ 1. สำเนาบัตรประชาชน พร้อมลงนามรับรองสำเนา 2. สำเนาพาสปอร์ต พร้อมลงนามรับรองสำเนา และหนังสือรับรองการทำงานกับสถาบันหรือหน่วยงานในประเทศไทยมาเป็นระยะเวลาไม่ต่ำกว่า 5 ปี
2) จบการศึกษาตั้งแต่ระดับปริญญาตรีขึ้นไป ในสาขาวิทยาศาสตร์ วิศวกรรมศาสตร์ หรือสาขาที่เกี่ยวข้อง	สำเนาใบรับรองวุฒิการศึกษา พร้อมลงนามรับรองสำเนา
3) มีประสบการณ์การทำงานที่เกี่ยวข้องกับงานด้านสิ่งแวดล้อมอย่างน้อย 4 ปี และการตรวจประเมินเพื่อการรับรองผลิตภัณฑ์อย่างน้อย 1 ปี	เอกสารหลักฐานที่แสดงว่ามีประสบการณ์การทำงานที่เกี่ยวข้องตามเกณฑ์ที่กำหนด
4) ผ่านการอบรมหลักสูตร ดังต่อไปนี้ 4.1) ข้อกำหนดฉลากผลิตภัณฑ์หมุนเวียน (Circular Mark) (อย่างน้อย 1 ชั่วโมง) 4.2) ระบบการจัดการเศรษฐกิจหมุนเวียน (Circular Economy Management System) (อย่างน้อย 3 ชั่วโมง) 4.3) โมเดลธุรกิจแคนวาส (business model canvas, BMC) (อย่างน้อย 1 ชั่วโมง)	เอกสารหลักฐานที่แสดงว่าผ่านการอบรมทุกหลักสูตรตามเกณฑ์ที่กำหนด โดยหลักสูตรนั้นต้องเป็นที่ยอมรับของสถาบันสิ่งแวดล้อมไทย หรือผ่านการอบรมจากสถาบันสิ่งแวดล้อมไทย

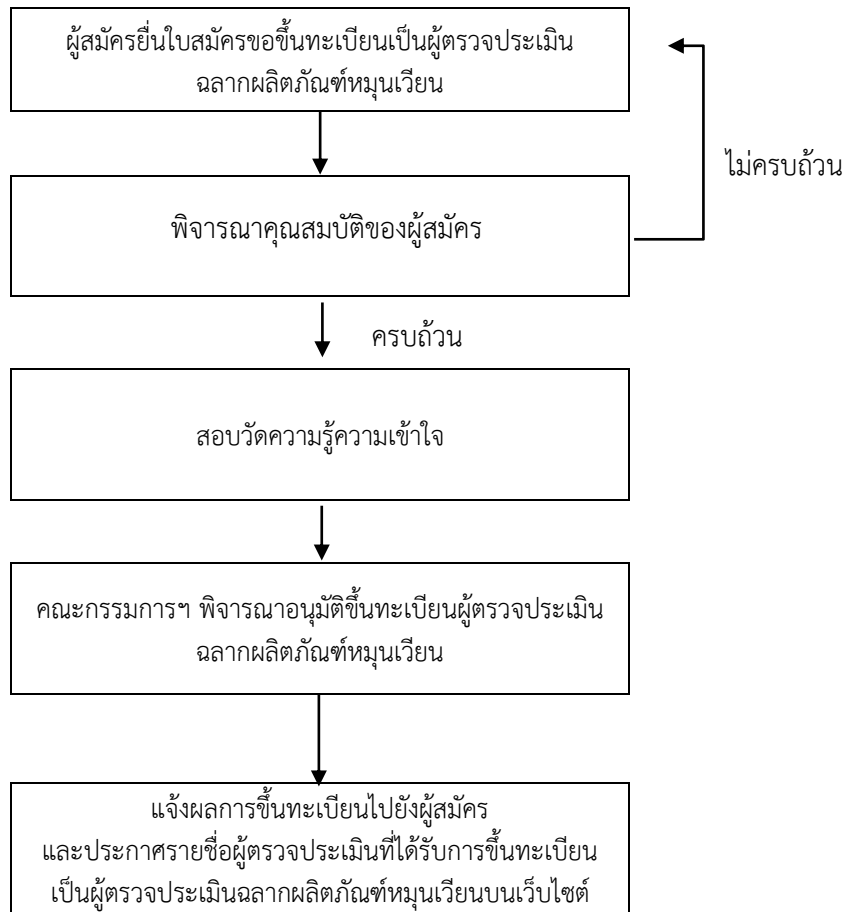
##### 4.2 กรณีนิติบุคคล

คุณสมบัติ	หลักฐาน
1) เป็นนิติบุคคลที่มีการจดทะเบียนในประเทศไทยซึ่งมีวัตถุประสงค์ในการดำเนินงานที่เกี่ยวข้อง	สำเนาหนังสือรับรองการจดทะเบียนนิติบุคคล พร้อมลงนามรับรองสำเนา
2) มีระบบบริหารจัดการบุคลากรที่ดี	เอกสารเกี่ยวกับวิธีการบริหารจัดการบุคลากรขององค์กร
3) มีเจ้าหน้าที่อย่างน้อย 2 คนที่มีคุณสมบัติตามข้อ 4.1 และต้องชี้เฉพาะเจ้าหน้าที่ที่ขึ้นทะเบียนกับสถาบันสิ่งแวดล้อมไทยในการตรวจประเมินฯ เท่านั้น	หลักฐานของเจ้าหน้าที่ที่มีคุณสมบัติตามข้อ 4.1

5. เอกสารประกอบการสมัครขึ้นทะเบียนเป็นผู้ตรวจประเมินฯ

- 1) ใบสมัครขอขึ้นทะเบียนเป็นผู้ตรวจประเมินฉลากผลิตภัณฑ์หมუნเวียน
- 2) เอกสารหลักฐานที่ระบุตามข้อ 4

6. ขั้นตอนการขึ้นทะเบียนผู้ตรวจประเมินฯ



หมายเหตุ ผู้ตรวจประเมินฯ ต้องผ่านการประเมินสมรรถนะทุก 3 ปี

7. การยกเลิกการขึ้นทะเบียนผู้ตรวจประเมินฯ จะดำเนินการในกรณีดังต่อไปนี้

- 7.1 ผู้ตรวจประเมินฯ เลิกประกอบกิจการ (กรณีนิติบุคคล)
- 7.2 ผู้ตรวจประเมินฯ เป็นบุคคลล้มละลาย
- 7.3 ผู้ตรวจประเมินฯ ขอแจ้งยกเลิกการขึ้นทะเบียนเป็นลายลักษณ์อักษร โดยต้องแจ้งเป็นลายลักษณ์อักษรให้สถาบันสิ่งแวดล้อมไทยทราบล่วงหน้าอย่างน้อย 30 วัน
- 7.4 ผู้ตรวจประเมินฯ ไม่ปฏิบัติตามเงื่อนไขการเป็นผู้ตรวจประเมินฯ (ข้อ 3)